

Grand Holiday

บริษัท แกรนด์ ฮอลิเดย์ จำกัด
1/14 หมู่บ้าน แกรนด์ 100 วิลล่า ซอยสุภาพงษ์ 1
แขวงหนองบอน เขตประเวศ กรุงเทพฯ 10250
ใบอนุญาต 11/11078 โทร. 081-969-9934

TRAVEL

Emirates

DUBAI

ดูไบ

มหานครแห่งความหรูหรา

- Burj Kalifra
- Meseum of the future
- Sheikh Zayed Grand Mosque
- Dubai Frame
- Madinat Souk

เพียง

62,499 บาท /ท่าน

5วัน
3คืน

- ✓ พักโรงแรมมาตรฐาน 4 ดาว
- ✓ โถงแหล่งช้อปปิ้ง ความหรูหรา ทันสมัย
- ✓ Bar B Q ณ แคมป์ทะเลทราย

พิเศษ

ดินเนอร์ชมระบำ Belly Dance

เดินทาง : 21-25 ม.ค. 68 , 12-16 ก.พ. 68



กำหนดการเดินทาง

วันเดินทาง มกราคม - กุมภาพันธ์ 68	ราคาทัวร์ พักห้องละ 2-3 ท่าน	ราคาเด็กอายุตั้งแต่ 2 ปี- ไม่เกิน 12 ปี (มีเตียง)	พักเดี่ยว เพิ่ม
21 – 25 มกราคม 2568	62,499. -	62,499. -	7,500. -
12 – 16 กุมภาพันธ์ 2568	62,499.-	62,499.-	7,500. -
*** ราคานี้ไม่รวมทิปไกด์และคนขับ 70 USD ต่อท่าน ***			

รายการท่องเที่ยว

วัน	รายการทัวร์	อาหาร			โรงแรม
		เช้า	เที่ยง	เย็น	
1	สนามบินสุวรรณภูมิ – สนามบินดูไบ - Museum Of The Future	-	-	✈	Best Western 4 ดาวหรือเทียบเท่า
2	อาบูดาบี - Sheikh Zayed Grand Mosque - Emirates Palace & Etihad Tower - Heritage Village	✓	✓	✓	Best Western 4 ดาวหรือเทียบเท่า
3	Dubai Frame - Mall of Emirates - Desert Safari	✓	✓	✓	Best Western 4 ดาวหรือเทียบเท่า
4	Monorail to The Palm Project – ตลาดทอง - Burj Khalifa 124 th - Dubai Mall – Dubai Fountain Show - สนามบินดูไบ	✓	✓	✓	-
5	สนามบินสุวรรณภูมิ	✈	-	-	-

**** รายการทัวร์ข้างต้นอาจมีการสลับปรับเปลี่ยนเพื่อความเหมาะสม ****



สภาพภูมิอากาศของดูไบ ประเทศสหรัฐอาหรับเอมิเรตส์



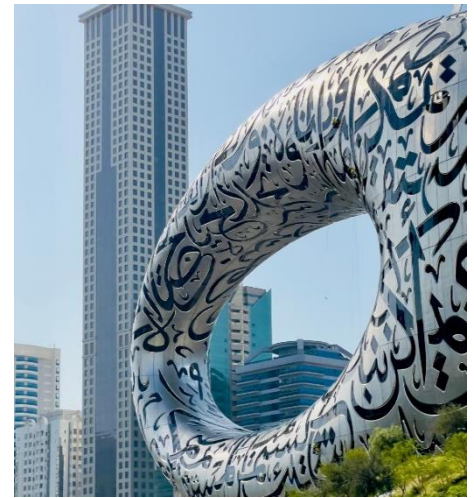
	เจ.ลีย	ม.ค.	ก.พ.	มี.ค.	เม.ย.	พ.ค.	มิ.ย.	ก.ค.	ส.ค.	ก.ย.	ต.ค.	พ.ย.	ธ.ค.
สูง	24°C	25°C	29°C	34°C	38°C	40°C	41°C	41°C	39°C	35°C	30°C	26°C	
อุณหภูมิมิ	19°C	20°C	23°C	27°C	31°C	33°C	35°C	35°C	33°C	29°C	25°C	21°C	
ต่ำ	14°C	15°C	18°C	21°C	24°C	27°C	29°C	30°C	27°C	23°C	20°C	16°C	

ข้อมูลจาก : <https://www.accuweather.com/>

กำหนดการเดินทาง ธันวาคม 67 – กุมภาพันธ์ 68

วันแรก **สนามบินสุวรรณภูมิ – สนามบินดูไบ - Museum Of The Future**

- 06.00 น. พร้อมกันที่สนามบินสุวรรณภูมิ อาคารผู้โดยสารขาออก ชั้น 4 ประตู 10 แถว เคาน์เตอร์สายการบินเอมิเรตส์ (EK) เจ้าหน้าที่ของบริษัทฯ คอยอำนวยความสะดวกด้านสัมภาระและเอกสารการเดินทางแก่ท่าน
หมายเหตุ การจัดที่นั่งของสายการบินเป็นระบบ Random ไม่สามารถล็อคที่นั่งล่วงหน้า อาจจะได้ที่นั่งติดกัน หรือ นั่งคนละโซนซึ่งเป็นไปตามการจัดการและเงื่อนไขของสายการบิน
- 09.30 น. ออกเดินทางโดยเที่ยวบินที่ EK 375 บริการอาหารและเครื่องดื่ม
- 13.15 น. เดินทางถึงท่าอากาศยานดูไบ ประเทศสหรัฐอาหรับเอมิเรตส์ **(เวลาท้องถิ่นช้ากว่าเวลาไทยประมาณ 3 ชั่วโมง)** หลังผ่านพิธีการตรวจคนเข้าเมืองและศุลกากร นำท่านสู่ **Museum Of The Future** พิพิธภัณฑ์แห่งอนาคตคือพิพิธภัณฑ์สุดแปลกใหม่แห่งแรกของโลกที่จะพาคุณออกเดินทางข้ามเวลาไปสู่โลกอนาคต ลักษณะของอาคารที่สร้างขึ้นเป็นรูปทรงวงแหวนสุดล้ำซึ่งตั้งตระหง่านท่ามกลางตึกสูงระฟ้ามากมายนั้นเปรียบดั่งสัญลักษณ์ที่แสดงให้เห็นถึงความเป็นไปได้ของมวลมนุษยชาติ ไฮไลท์ที่ทุกคนห้ามพลาด คือ 5 นิทรรศการหลักที่กระจายอยู่ตามชั้นต่างๆ ของพิพิธภัณฑ์ ซึ่งพาคุณไปสัมผัสโลกอนาคตในระยะประชิด ครอบคลุมตั้งแต่เรื่องจักรวาล สิ่งแวดล้อม นวัตกรรมใหม่ๆ จนถึงการดูแลสุขภาพกายและใจให้แข็งแรง จุดหมายแรกที่ทุกคนจะได้สัมผัสคืออนอกโลก ผู้เยี่ยมชมทุกคนจะเดินทางสู่สถานีอวกาศ OSS HOPE สู่จุดหมายต่อไปที่เรียกว่า 'Heal Institution' ส่วนถัดมาของนิทรรศการ เรียกว่า 'Vault of Life' หรือห้องสมุด DNA สถานที่ซึ่งรวบรวมสายพันธุ์สัตว์ แมลง สัตว์ทะเล พืชพรรณ และเมล็ดพันธุ์กว่า 2,400 ชนิด เดินต่อไปอีกชั้น จะพบกับ 'Tomorrow Today' พื้นที่จัดแสดงต้นแบบเทคโนโลยีแห่งอนาคต



คำ

๑) รับประทานอาหารค่ำ ณ ภัตตาคาร

จากนั้น นำทุกท่านเข้าสู่ที่พัก ณ Best Western 4 ดาวหรือเทียบเท่า

วันที่สอง

อาบูดาบี - Sheikh Zayed Grand Mosque - Emirates Palace & Etihad Tower - Heritage

เช้า

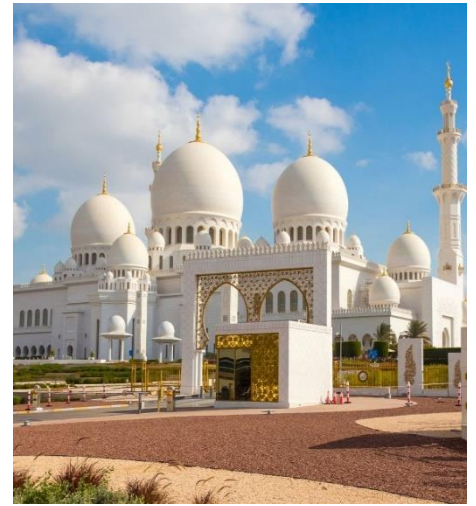
📍 รับประทานอาหารเช้า ณ ห้องอาหารของโรงแรม

08.00 น.

นำทุกท่านออกเดินทางสู่ เมืองอาบูดาบี (ใช้ระยะเวลาเดินทางประมาณ 1.30 ชั่วโมง)

10.00 น.

นำท่านชม GRAND MOSQUE หรือ SHEIKH ZAYED BIN SULTAN AL NANHYAN และเป็นสุเหร่าประจำเมืองของท่านซีกที่ก่อตั้งประเทศสหรัฐอาหรับเอมิเรตส์ที่ท่านสร้างไว้ก่อนท่านจะสวรรคต การก่อสร้างรวมทั้งหมดเป็นเวลา 10 ปี สุเหร่านี้ มีพรมผืนที่ใหญ่ที่สุดในโลกขนาด 5,627 ตารางเมตร และโคมไฟChandelier ใหญ่ที่สุดในโลก นำเข้าจากประเทศเยอรมันทำด้วยทองคำและทองแดง สามารถรองรับผู้มาประกอบพิธีกรรมทางศาสนาได้สูงถึง 40,000 คน นอกจากนี้ มัสยิดแห่งนี้ เป็นสุสานหลวงที่ฝังพระบรมศพของ Sheikh Zayed bin Sultan Al Nahyan อดีตประธานาธิบดีคนแรกแห่งรัฐอาหรับเอมิเรตส์และเจ้าผู้ครองรัฐอาบูดาบี



กลางวัน

📍 รับประทานอาหารกลางวัน ณ ภัตตาคาร

บ่าย

แวะถ่ายภาพ อาคารเอทิฮัด ทาวเวอร์ (ETIHAD TOWERS) แลนด์มาร์กหลักประจำเมืองอาบูดาบี กับกลุ่มอาคารเอทิฮัด ทาวเวอร์ สถาปัตยกรรมรูปทรงแปลกตาคล้ายลำมัย ซึ่งภายในเป็น แหล่งรวมความบันเทิงระดับ 5 ดาวไว้ครบครัน และตัวอาคารยัง เคยถูกใช้เป็นสถานที่ถ่ายทำภาพยนตร์ชื่อดังระดับโลกอย่าง ฟาสต์แอนด์ฟิวเรียด 7 (Fast & Furious 7) กลุ่มอาคารสูงเสียดฟ้าที่ กลายมาเป็นภาพจำสำคัญ ของโลกเวลาพูดถึงประเทศอาหรับเอมิเรตส์นี้ ถือเป็นหนึ่งในสถาปัตยกรรมที่ประสบความสำเร็จที่สุดแห่งหนึ่งของเมืองอาบูดาบี กับรูปทรงของอาคารที่ดูทันสมัย มีเอกลักษณ์ ไม่ว่าจะ เป็น พื้นผิวภายนอกอาคารที่มีสีฟ้าซึ่งกลมกลืนไปกับท้องฟ้าของเมืองอย่างลงตัวสถาปัตยกรรมที่ดูโฉบเฉี่ยวสะดุดตา โดยตัวอาคารหลักจะมีทั้งหมด 3 หลัง คือตัวอาคารตรงกลางมีความสูง 305.3 เมตร และ อาคารที่ขนานอยู่สองฝั่งมีความสูง 260.3 เมตร กับ 217.5 เมตร นำท่านเก็บภาพความประทับใจคู่กับ EMIRATE PALACE เป็นโรงแรมของ



บริษัท แกรนด์ โฮลิเดย์ จำกัด
1/14 หมู่บ้าน แกรนด์ เดอ วิลลี่ ซอยสุขาภังค์ 1
แขวงหนองบอน เขตประเวศ กรุงเทพฯ 10250
ใบอนุญาต 11/11078 Tns. 081-969-9934

รัฐบาลอาบูดาบี บริหารโดยกลุ่ม Kempinski เปิดให้บริการครั้งแรกเมื่อปี 2548 โดยใช้งบประมาณก่อสร้างทั้งสิ้นประมาณ 3 พันล้านเหรียญสหรัฐ ซึ่งสร้างสวยงามดุจดังพระราชวังของเจ้าผู้ครองนคร โรงแรมนี้อยู่บนที่ของอดีตประธานาธิบดี Shieak Al Nanyan ซึ่ง ท่านเคยดำรงตำแหน่งประธานาธิบดี ของ U.A.E



จากนั้นนำท่านชม HERITAGE VILLAGE ซึ่งเป็นหมู่บ้านพื้นเมืองจำลองความเป็นอยู่ของชาวเบดูอิน ที่เคยเร่ร่อนอยู่ใน ทะเลทราย ให้ท่านอิสระกับการถ่ายภาพและเลือกซื้อของเป็นที่ระลึกได้จากหมู่บ้าน



คำ

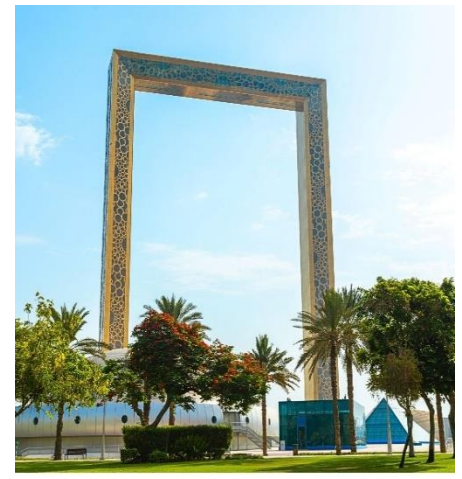
📍 รับประทานอาหารค่ำ ณ ภัตตาคาร

นำทุกท่านเข้าสู่ที่พัก ณ Best Western 4 ดาวหรือเทียบเท่า

วันที่สาม

Dubai Frame - Mall of Emirates - Desert Safari

เช้า
08.00 น. รับประทานอาหารเช้า ณ ห้องอาหารของโรงแรม
นำทุกท่านแวะถ่ายรูป ดูไบเฟรม (THE DUBAI FRAME) ตึกสถาปัตยกรรมมหัศจรรย์ หนึ่งในความภาคภูมิใจของเมืองดูไบ และปัจจุบันดูไบเฟรมนี้ ถือเป็นกรอบเฟรมที่ใหญ่ที่สุดในโลกอีกด้วย ซึ่งตัวตึกนั้นประกอบด้วยหอคอยแนวตั้งสูง 150 เมตร พร้อมถูกเชื่อมต่อกันด้วยสะพานขนาด 100 ตารางเมตร ทำให้สถานที่แห่งนี้ คือที่สุดของการชมสกายไลน์เมืองดูไบอันงดงาม และยังเป็นสถานที่ที่เหมาะกับการถ่ายรูปลงโซเชียลมีเดีย



จากนั้นนำท่านเดินทางสู่ Mall of the Emirates ให้ท่านอิสระในการช้อปปิ้ง ที่มีขนาดใหญ่ที่สุดอีกแห่งหนึ่งของโลก และยังเป็นศูนย์กลางที่รวบรวมเอาแบรนด์แฟชั่นมาไว้ในที่เดียวที่มากที่สุด ให้ท่านได้เดินชมและเลือกซื้อสินค้า มากมายจากทั่วทุกมุมโลก





บริษัท แกรนด์ โฮลิเดย์ จำกัด
 1/14 หมู่บ้าน แกรนด์ เดอ วิลล่า ซอยสุภาพงษ์ 1
 แขวงหนองบอน เขตประเวศ กรุงเทพฯ 10250
 โทร. 081-969-9934

กลางวัน **🕒 รับประทานอาหารกลางวัน ณ ภัตตาคาร**

จากนั้นนำท่านกลับเข้าสู่โรงแรมที่พักเพื่อเตรียมตัวตะลุยทะเลทรายในช่วงบ่าย
 15.00 น. พร้อมกันที่ล็อบบี้จะมีเจ้าหน้าที่มาคอยรับท่านไปแคมป์ / ตะลุยทะเลทราย โดยบริการนี้จะอำนวยความสะดวก
 สะดวกโดยการรับ-ส่งถึงโรงแรม ทัวร์ทะเลทราย 4x4 แลนด์ครุยเซอร์ตะลุยไปในทะเลทรายอันกว้างใหญ่ใน
 ยามเย็น ท่านจะสนุกกับการนั่งรถตะลุยขั้วรถไปขึ้นเนินทรายที่ใหญ่ที่สุดและแล่นลงมาให้คุณได้สนุกสนาน
 ไปกับคลื่นทรายที่แผ่ขยายไปทุกทิศทุกทาง พร้อมชมพระอาทิตย์ตก



ค่ำ **🕒 รับประทานอาหารค่ำ ณ Desert Camp** บริการอาหารแบบบาร์บีคิว ในท่ามกลางบรรยากาศ
 ทะเลทรายสบาย พร้อมโชว์ระบำหน้าท้อง (Belly Dance) จากสาวสวยชาวอาหรับกลางทะเลทราย
 จากนั้น นำทุกท่านเข้าสู่ที่พัก ณ Best Western 4 ดาวหรือเทียบเท่า

วันที่สี่ Monorail to The Palm Project – ตลาดทอง - Burj Khalifa 124th - Dubai Mall
 - Dubai Fountain Show - สนามบินดูไบ

เช้า **🕒 รับประทานอาหารเช้า ณ ห้องอาหารของโรงแรม**

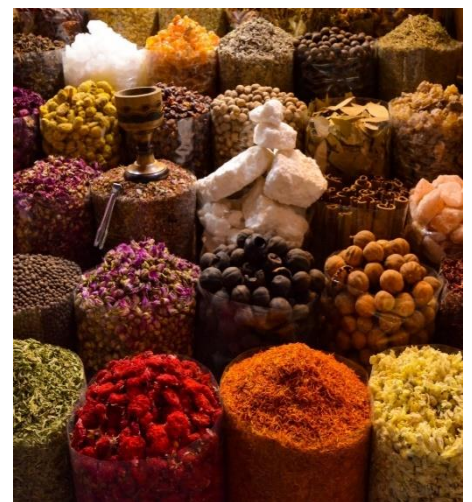
08.00 น. จากนั้น นำท่าน นั่งรถไฟรางเดี่ยวชมเกาะเดอะปาล์ม หนึ่งในเส้นทางรถไฟฟ้าที่ได้รับความนิยมสูงสุดใน
 การใช้งานและ ท่องเที่ยว นั่นคือสาย The Palm Monorail เส้นทางที่ไปยัง Palm Jumeirah ซึ่งเป็นเกาะที่
 มนุษย์สร้างขึ้น ตัวเกาะทอดยาวไปยังอ่าวอาหรับ ลักษณะของเกาะเหมือนกับต้นอินทผาลัม เกาะ Palm
 Jumeirah ถือเป็นนวัตกรรมที่ยิ่งใหญ่ ที่สุดของมนุษยชาติเท่าที่เคยมีมาจำนวนของไบตันปาล์มนี้มีทั้งหมด
 17 ไบ โดยแต่ละไบเป็นที่ตั้งของสถานที่ท่องเที่ยว แหล่งสำคัญโรงแรมระดับโลก และวิวทิวทัศน์ชายหาดที่
 สวยงามและสวยงามที่สุดแห่งหนึ่งของโลก



บริษัท แกรนด์ โฮลิเดย์ จำกัด
 1/14 หมู่บ้าน แกรนด์ 100 วิลล่า ซอยสุภาพพงษ์ 1
 แขวงหนองบอน เขตประเวศ กรุงเทพฯ 10250
 โทร. 081-969-9934



จากนั้นนำท่าน นั่งเรือ ABRA TAXI สัมผัสมนต์เสน่ห์ทางวัฒนธรรมผ่านวิถีชีวิตสองฝั่งน้ำของแม่น้ำ CREEK ข้าม ฟากตลาดทองและตลาดเครื่องเทศ ท่านสามารถซื้อของฝากในราคาขอมเยา อาทิ ถั่ว แม็กคาเดเมียร์ถั่วอัลมอล ถั่วพิตต้าชิโอ พร้อมทั้ง อินทผาลัม จากประเทศต่างๆในตะวันออกกลาง



กลางวัน

📍 รับประทานอาหารกลางวัน ณ ภัตตาคาร

นำท่านขึ้น ชมตึกบурจญ์เคาะลีฟะฮ์BURJ KHALIFA (THE TALLEST TOWER IN THE WORLD) หรือ เดิมชื่อ บुरจญ์ ดูไบ หนึ่งในสัญลักษณ์อันสำคัญของประเทศสหรัฐอาหรับเอมิเรตส์อีกทั้งยังเป็นฉากเลี้ยงตายสำคัญของพระเอก “ ทอมครุซ ” จากภาพยนตร์เรื่อง Mission Impossible 4 ซึ่งตึก มีความสูงถึง 828 เมตร ปัจจุบันมีทั้งหมด160 ชั้น เป็นตึกที่ได้ชื่อว่าสูงที่สุดในโลกตัวตึกได้ทำสถิติกลายมาเป็นตึกระฟ้าที่สูงที่สุดในโลกมีความสูงถึง546 เมตรซึ่งได้มีการเปิดตัวอย่างเป็นทางการ เมื่อวันที่ 4 มกราคม พ.ศ.2553 และ เปลี่ยนชื่ออาคารจาก "บुरจญ์ดูไบ" เป็น "บुरจญ์เคาะลีฟะฮ์" เพื่อ เป็นเกียรติแก่ ท่านชีคคอดีด



บริษัท แกรนด์ โฮลิเดย์ จำกัด
1/14 หมู่บ้าน แกรนด์ 100 วิลล่า ซอยสุภาพงษ์ 1
แขวงหนองบอน เขตประเวศ กรุงเทพฯ 10250
ใบอนุญาต 11/11078 โทร. 081-969-9934

ประธานาธิบดีประเทศสหรัฐอเมริกาหรับเอมิเรตส์ ตึกบुरुจด์เคาะ ลีพีส์ออกแบบโดยเอสไอเอ็ม ผู้ออกแบบเดียวกันกับเซียร์ทาวเวอร์ อาคารที่สูงที่สุดในสหรัฐอเมริกาในปัจจุบัน



คำ

📌 รับประทานอาหารค่ำ ณ ภัตตาคาร

ได้เวลาพอสมควรนำท่านเดินทางสู่ สนามบินดูไบ เพื่อเดินทางกลับสู่ กรุงเทพฯ

22.30 น.

เหินฟ้าสู่ ท่าอากาศยานสุวรรณภูมิ โดยสายการบิน EMIRATES เที่ยวบิน EK374

(บริการอาหารบนเครื่อง ใช้เวลาบิน 6.40 ชั่วโมง)

วันที่ห้า

สนามบินสุวรรณภูมิ

07.00 น.

เดินทางถึงสนามบินสุวรรณภูมิโดยสวัสดิภาพ พร้อมความประทับใจมิรู้ลืม



WELCOME

U.A.E.

10 เรื่องน่ารู้ก่อนไปดูไบ



1. ไม่จำเป็นต้องเป็นมหาเศรษฐี
แม้ไม่ใช่มหาเศรษฐี แต่ก็มาอยู่ดูไบได้ มี
แหล่งอาหารที่ราคาไม่แพงให้เลือกบริโภค
โดยเฉพาะในถนน Al Muraqqabat และ
Al Rigga ในเมือง Deira

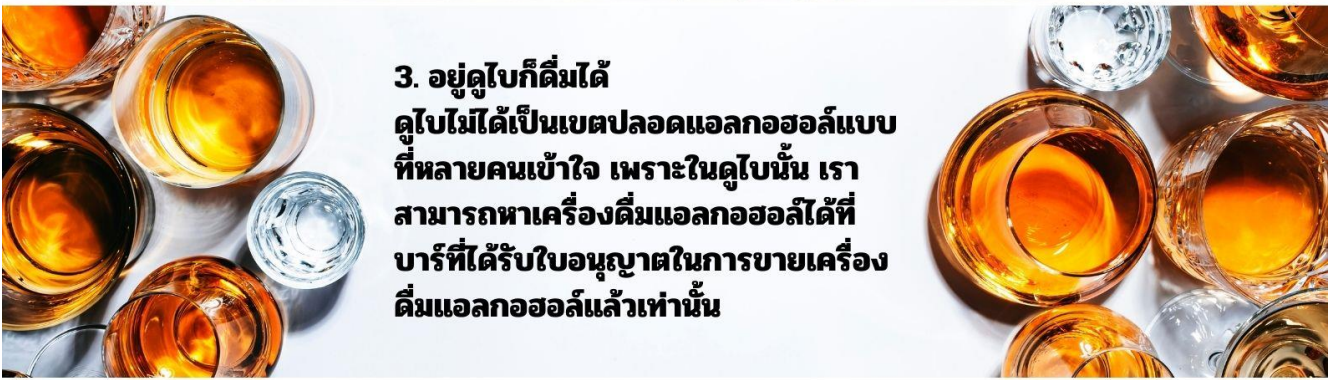
RICH

Culture

2. ดูไบมีวัฒนธรรมเป็นของตัวเอง
เมื่อพูดถึงดูไบ สิ่งผิวเผินที่ทุกคน
รู้จักก็คือ การช้อปปิ้ง ตึกสูงระฟ้า
หรืออาจจะเป็น skyscrapers

3. อยู่ดูไบก็ดื่มได้

ดูไบไม่ได้เป็นเขตปลอดแอลกอฮอล์แบบ
ที่หลายคนเข้าใจ เพราะในดูไบนั้น เรา
สามารถหาเครื่องดื่มแอลกอฮอล์ได้ที่
บาร์ที่ได้รับใบอนุญาตในการขายเครื่องดื่ม
แอลกอฮอล์แล้วเท่านั้น





4. ดูไบเป็นสำหรับสายกิน
แม้ดูไบจะเป็นเมืองทะเลทรายแห่ง
ตะวันออกกลาง แต่ด้วยความที่ดูไบ
มีคนจากต่างชาติเดินทางมาอยู่มาก

5. อยู่ดูไบก็ใส่ Bikini ได้
ดูไบเป็นเมืองที่รวมผู้คนหลากหลายเชื้อ
ชาติไว้ด้วยกัน กว่า85% ของประชากร
ล้วนเป็นชาวต่างชาติทั้งสิ้น





6. ดูไบล้ำสมัยทางเทคโนโลยี
จึงลืมนำว่า "ดูไบคู่กับบ่อน้ำมัน" เพราะจริงอยู่ว่าดูไบเป็นเมืองที่ร่ำรวยได้เพราะทรัพยากรธรรมชาติ แต่ปัจจุบันนี้ดูไบเป็นเมืองที่มีความล้ำหน้าทางด้านเทคโนโลยีเป็นอย่างมาก



7. วันหยุดของดูไบคือวันศุกร์และวันเสาร์
นี่คงเป็นสิ่งที่แปลกใหม่สำหรับหลายคน เพราะโดยปกติแล้ว คนทั่วโลกจะมีวันหยุดคือเสาร์ อาทิตย์ แต่กับที่นี่แล้ว วันหยุดคือวันศุกร์และวันเสาร์



8. ดูไบเป็นคู่แข่งตัวฉกาจของ Orlando สวนสนุก IMG Worlds of Adventure สวนสนุกในร่มที่ใหญ่ที่สุดในโลกพร้อมโซน Marvel, Cartoon Network และ Motiongate



**9. คูไบอาจปลอดภัยกว่าประเทศคุณซะอีก
แม้จะมีเหตุการณ์ความไม่สงบในภูมิภาคนี้
แต่ UAE ก็เป็นประเทศที่ปลอดภัยที่สุด
เป็นอันดับสองของโลก**

10. เมืองแห่งตึกระฟ้า

คูไบเป็นเมืองที่เวลาทำอะไรต้องมีความเหนือกว่าที่อื่น นอกจากจะมีหอคอยที่สูง 828 เมตร Burj Khalifa แล้ว เอมิเรตกำลังสร้างตึกระฟ้าที่ยิ่งใหญ่อีกแห่งหนึ่ง ซึ่งสูง 928 เมตร

อัตรานี้รวม

1. ตัวเครื่องบิน เส้นทาง กรุงเทพฯ-คูไบ -กรุงเทพฯ
****กระเป๋าสัมภาระ 1 ใบ น้ำหนักไม่เกิน 23 กก. และ กระเป๋าถือขึ้นเครื่องบิน 1 ใบน้ำหนักไม่เกิน 7 กก.**

2. ที่พักโรงแรมตามรายการ พักห้องละ 2-3 ท่าน
3. อาหารตามที่ระบุในรายการ (สงวนสิทธิ์ในการสลับมื้อหรือเปลี่ยนแปลงเมนูตามสถานการณ์)
4. ค่ารถโค้ชนำเที่ยวตามที่ระบุในรายการ
5. ค่าธรรมเนียมเข้าชมสถานที่
6. ค่าน้ำดื่มบนรถวันละ 1 ขวด/ท่าน
7. ค่าประกันภัยอุบัติเหตุระหว่างการเดินทางวงเงิน 1 ล้านบาท (เงื่อนไขเป็นไปตามกรมธรรม์)
8. ค่าบริการวีซ่าออนไลน์ (E-VISA 90USD)

อัตรานี้ไม่รวม

1. ค่าใช้จ่ายส่วนตัว เช่น อาหารและเครื่องดื่มที่สั่งเพิ่มพิเศษ, โทรศัพท์, โทรสาร, อินเทอร์เน็ต, มินิบาร์และอื่นๆที่ไม่ได้ระบุในรายการ
2. ค่าทิปไกด์ท้องถิ่น, คนขับรถ และหัวหน้าทัวร์ **ท่านละ 70USD ตลอดทั้งโปรแกรม**
3. ค่าส่วนต่างน้ำหนักกระเป๋าสัมภาระเกิน 23 กก.
4. ค่าภาษีมูลค่าเพิ่ม 7% และ ภาษีบริการ 3%(กรณีนิติบุคคล)



บริษัท แกรนด์ โฮลิเดย์ จำกัด
1/14 หมู่บ้าน แกรนด์ เดอ วิลล่า ซอยสุภาพงษ์ 1
แขวงหนองบอน เขตประเวศ กรุงเทพฯ 10250
ใบอนุญาต 11/11078 โทร. 081-969-9934

5. ค่าใช้จ่ายอันเกิดจากความล่าช้าของสายการบิน, อุบัติภัยทางธรรมชาติ, การประท้วง, การก่อการจลาจล, การนัดหยุดงาน, ซึ่งอยู่เหนือความควบคุมของบริษัท
6. ค่าใช้จ่ายอันเกิดจากการถูกปฏิเสธไม่ให้ออก และเข้าเมืองจากเจ้าหน้าที่ตรวจคนเข้าเมือง เจ้าหน้าที่กรมแรงงานทั้งในประเทศไทย และต่างประเทศ ซึ่งอยู่นอกเหนือความควบคุมของบริษัท

เงื่อนไขการจอง

1. กรุณาวางเงินมัดจำท่านละ 20,000 บาท ภายใน 3 วันหลังการจอง
2. ค่าทัวร์ส่วนที่เหลือชำระ 30 วันก่อนเดินทาง (นับรวมวันเสาร์และวันอาทิตย์)
3. กรณีจองน้อยกว่าวันเดินทาง 30 วัน บริษัท ขอสงวนสิทธิ์เก็บค่าทัวร์เต็มจำนวนในวันที่จองเท่านั้น
4. กรณีที่ท่านชำระค่าทัวร์ทั้งหมดแล้ว หรือบางส่วนบริษัท ถือว่าท่านได้ยอมรับเงื่อนไขและข้อตกลงต่างที่ได้ระบุไว้ทั้งหมดนี้แล้ว

เงื่อนไขการยกเลิกการเดินทาง

1. แจ้งยกเลิกก่อนการเดินทางล่วงหน้า 30 วันขึ้นไป (นับรวมเสาร์-อาทิตย์) ก่อนวันนำเที่ยว คืนเงินทั้งหมดที่เหลือหลังหักค่าใช้จ่ายที่เกิดขึ้นจริง เช่นค่าวีซ่า ค่ามัดจำบัตรโดยสารของสายการบิน และค่าใช้จ่ายที่จำเป็นอื่นๆ
2. แจ้งยกเลิกก่อนการเดินทาง 15-29 วันก่อนวันนำเที่ยว คืนเงิน 50 %ของค่าทัวร์ ในทุกกรณี
3. แจ้งยกเลิกก่อนเดินทาง 0-14 วัน วันก่อนวันนำเที่ยว ขอสงวนสิทธิ์เก็บเงินค่าทัวร์ทั้งหมดในทุกกรณี

เงื่อนไขการออกเดินทาง

1. **คณะเดินทางจำเป็นต้องมี 20 ท่าน** หากต่ำกว่ากำหนด คณะจะไม่สามารถเดินทางได้ แต่หากผู้เดินทางทุกท่านยินดีที่จะชำระค่าบริการเพิ่มเพื่อให้คณะออกเดินทางได้ ทางบริษัทยินดีที่จะประสานงาน เพื่อให้ทุกท่านเดินทางตามความประสงค์ต่อไป และทางบริษัทขอสงวนสิทธิ์ในการงดออกเดินทาง หรือ เลื่อนการเดินทางไปในปีหรือวันอื่นต่อไป โดยทางบริษัทฯ จะแจ้งให้ท่านทราบล่วงหน้าอย่างน้อย 10 วันก่อนเดินทางเพื่อวางแผนการเดินทางใหม่อีกครั้ง ทั้งนี้ กรุณาอย่าเพิ่งคอนเฟิร์มผลงาน
2. บริษัทขอสงวนสิทธิ์ในการเก็บค่าใช้จ่ายทั้งหมด กรณีที่ท่านยกเลิกการเดินทางและมีผลให้คณะเดินทางไม่ครบตามจำนวนที่บริษัท กำหนดไว้ (20 ท่าน)เนื่องจากเกิดความเสียหายต่อทางบริษัท และผู้เดินทางคนอื่นๆ ในคณะเดียวกัน บริษัทฯต้องนำไปชำระค่าเสียหายต่างๆจากการยกเลิกของท่าน



Grand Holiday

บริษัท แกรนด์ โฮลิเดย์ จำกัด
1/14 หมู่บ้าน แกรนด์ เดอ วิลล่า ซอยสุขุมวิท 1
แขวงหนองบอน เขตประเวศ กรุงเทพฯ 10250
ใบอนุญาต 11/11078 Tns. 081-969-9934



เงื่อนไขอื่นๆ

1. รายการและราคาสามารถเปลี่ยนแปลงได้ตามเหมาะสมโดยไม่ต้องแจ้งให้ทราบล่วงหน้าขึ้นอยู่กับประกาศเปลี่ยนแปลงราคาของสายการบินและอัตราแลกเปลี่ยน
2. หากท่านถูกปฏิเสธการเข้า – ออกเมืองด้วยเหตุผลทางการเมือง หรือเหตุผลใดๆก็ตาม ซึ่งอยู่นอกเหนือความรับผิดชอบของบริษัท บริษัทฯไม่คืนเงิน และไม่มี การจ่ายค่าชดเชยให้แก่ท่าน ไม่ว่าจะกรณีใดๆ (ไม่ว่าทั้งหมดหรือบางส่วน) รวมทั้งเหตุผลพิเศษ เช่น ภัยธรรมชาติต่างๆ การนัดหยุดงาน, การสไตรค์, ปัญหาอันเนื่องมาจากสุขภาพส่วนบุคคล, ปัญหาความล่าช้าของสายการบิน, การยกเลิกเที่ยวบินหรือการเปลี่ยนแปลงเที่ยวบินอันเนื่องมาจากสายการบิน
3. ค่าบริการที่ท่านชำระเป็นการชำระแบบเหมาขาด และบริษัทฯได้ชำระให้กับตัวแทนแต่ละแห่งแบบเหมาขาดเช่นกัน หากท่านมิได้ทวงเที่ยวตามรายการ หรือไม่ใช้บริการส่วนหนึ่งส่วนใด ท่านจะขอค่าบริการคืนไม่ได้
4. **กรุ๊ปที่เดินทางช่วงหน้าเทศกาลที่ต้องการรันตีมัดจำกับสายการบิน หรือผ่านตัวแทนทั้งในและต่างประเทศ รวมไปถึงเที่ยวบินพิเศษ Charter flight, Extra flight จะไม่มีการคืนเงินมัดจำหรือเงินค่าทัวร์ทั้งหมด**
5. สำหรับท่านที่จะออกตัวเครื่องบินภายในประเทศ, ตั๋วรถไฟ, ตั๋วรถทัวร์ กรุณาสอบถามเจ้าหน้าที่ทุกครั้งก่อนทำการออกตัว เพื่อยืนยันว่าทัวร์คณะที่ท่านจองไว้สามารถออกเดินทางได้หรือไม่ หรือสายการบินมีการปรับเปลี่ยนเที่ยวบิน หรือเวลาบินหรือไม่ หากท่านออกบัตรโดยสารโดยไม่ได้รับการยืนยันจากบริษัทฯ แล้วปรากฏว่าทัวร์คณะนั้นยกเลิก หรือสายการบินเปลี่ยนแปลงเวลาบิน และเที่ยวบิน บริษัทฯไม่รับผิดชอบค่าใช้จ่ายใดๆ เพราะถือว่าท่านได้ยอมรับเงื่อนไขดังกล่าวแล้ว
6. กรุณาตรวจสอบพาสปอร์ตของท่านก่อนออกเดินทางทุกครั้งว่า หนังสือเดินทางต้องไม่มีการชำรุด เปียกน้ำ การขีดเขียนรูปต่างๆ หรือมีตราประทับลวดลายการ์ตูน ที่ไม่ใช่การประทับตราอย่างเป็นทางการของประเทศนั้นๆ หากเจ้าหน้าที่ตรวจคนเข้าเมืองปฏิเสธการเข้าหรือ ออกเมืองของท่าน ทางบริษัทฯไม่รับผิดชอบใดๆทั้งสิ้น
7. กรณีที่มี “คดีความ” ที่ไม่อนุญาตให้เดินทางออกนอกประเทศได้ กรุณาตรวจสอบก่อนการจองทัวร์ว่าท่านสามารถเดินทางออกประเทศได้หรือไม่ ซึ่งเป็นสิ่งที่อยู่นอกเหนือการควบคุมของบริษัทฯ ถ้าไม่สามารถเดินทางได้ ทางบริษัทฯไม่ขอรับผิดชอบใดๆทั้งสิ้น
8. กรณีหญิงตั้งครรภ์ เดินทาง ท่านต้องมีใบรับรองแพทย์ระบุชัดเจนว่าสามารถเดินทางออกนอกประเทศได้ รวมถึงอายุครรภ์ที่ชัดเจน ซึ่งเป็นสิ่งที่อยู่นอกเหนือการควบคุมของบริษัทฯ ทางบริษัทฯไม่ขอรับผิดชอบใดๆทั้งสิ้น
9. **เมื่อท่านตกลงชำระเงินมัดจำหรือค่าทัวร์ทั้งหมดกับทางบริษัทฯ แล้วทางบริษัทฯจะถือว่าท่านได้ยอมรับเงื่อนไขและข้อตกลงต่างๆ ทั้งหมด**

ข้อมูลเพิ่มเติมเรื่องตั๋วเครื่องบิน

1. ในการเดินทางเป็นหมู่คณะ ผู้โดยสารจะต้องเดินทางไป-กลับพร้อมกัน หากต้องการเคลื่อนวันเดินทางกลับ ท่านจะต้องชำระค่าใช้จ่ายส่วนต่างที่สายการบิน และบริษัททัวร์เรียกเก็บ
2. การจัดที่นั่งของกลุ่ม เป็นไปโดยสายการบินเป็นผู้กำหนด ซึ่งทางบริษัทฯ ไม่สามารถเข้าไปแทรกแซงได้
3. ในกรณียกเลิกการเดินทาง และได้ดำเนินการ ออกตั๋วเครื่องบินไปแล้ว (กรณีที่ตั๋วสามารถทำ REFUND ได้) ผู้เดินทางต้องรอ REFUND ตามระบบของสายการบินเท่านั้น

ข้อมูลเพิ่มเติมเรื่องโรงแรมที่พัก

1. เนื่องจากการวางแผนห้องพักของแต่ละโรงแรมแตกต่างกัน จึงอาจทำให้ห้องพักแบบห้องเดี่ยว (Single) และห้องคู่ (Twin/Double) และห้องพักแบบ 3 ท่าน (Triple Room) ห้องพักอาจจะไม่ติดกัน
2. กรณีที่มีงานจัดประชุมนานาชาติ (Trade Fair) หรือเทศกาล เป็นผลให้ค่าโรงแรมสูงขึ้นมากและห้องพักอาจเต็ม บริษัทฯ ขอสงวนสิทธิ์ในการ ปรับเปลี่ยนเพื่อให้เกิดความเหมาะสม

การเดินทางเป็นครอบครัว

- หากท่านเดินทางเป็นครอบครัวใหญ่ หรือเดินทางพร้อมสมาชิกในครอบครัวที่ต้องได้รับการดูแลเป็นพิเศษ (Wheelchair), เด็ก, และผู้สูงอายุ มีโรคประจำตัว ไม่สะดวกในการเดินทางท่องเที่ยวติดต่อกัน ท่านและครอบครัวต้องให้การดูแลสมาชิกภายในครอบครัวของท่านเอง เนื่องจากการเดินทางเป็นหมู่คณะ หัวหน้าทัวร์มีความจำเป็นต้องดูแลคณะทัวร์ทั้งหมด

ความรับผิดชอบ

บริษัทเป็นเพียงตัวแทนการท่องเที่ยว สายการบิน และตัวแทนการท่องเที่ยวในต่างประเทศซึ่งไม่อาจรับผิดชอบต่อความเสียหายต่างๆ ที่อยู่นเหนือการควบคุมของเจ้าหน้าที่บริษัทฯ อาทิ การนัดหยุดงาน การจลาจล เปลี่ยนแปลงเที่ยวบินหรือกำหนดเวลาในตารางบิน ภัยธรรมชาติ ฯลฯ หรือค่าใช้จ่ายเพิ่มเติมที่เกิดขึ้น ทั้งทางตรง หรือทางอ้อม เช่น การเจ็บป่วย การถูกทำร้าย การสูญหาย ความล่าช้า หรือ จากอุบัติเหตุต่างๆ ฯลฯ หรือต่อการตอบปฏิเสธการเข้าและออกเมืองของเจ้าหน้าที่ตรวจคนเข้าหรือออกเมือง อันเนื่องมาจากมีสิ่งผิดกฎหมาย หรือเอกสารการเดินทางไม่ถูกต้อง หรือการถูกปฏิเสธในกรณีอื่นๆ

การแต่งกายการเข้าชม

Sheikh Zayed Grand Mosque

آداب زيارة الجامع MOSQUE MANNERS

ALLOWED

مسموح



NOT ALLOWED

غير مسموح



OBSERVE THE FOLLOWING:

يُرجى الالتزام بالآتي:



عدم التدخين
NO SMOKING



عدم إدخال الأكل
NO FOOD, NO DRINKS



عدم إظهار المشاعر الحميمة
NO OVERT DISPLAY OF AFFECTION



تجنب إبراز ورفع أي من الشعارات أو الرموز ذات الدلالات
KINDLY AVOID DISPLAYING AND RAISING ANY EMBALMS OR SYMBOLS OF ANY SIGNIFICANCE

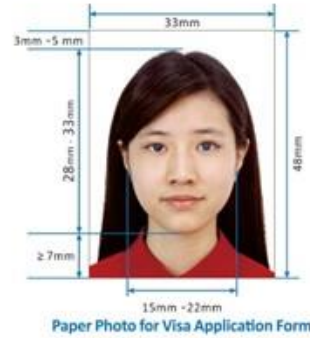
- No transparent (see through) clothing
- No shorts and skirts
- No sleeveless shirts
- No clothing with profanity
- No tight clothing, no swimwear and no beachwear

- يُرجى عدم ارتداء الملابس الشفافة
- يُرجى عدم ارتداء الملابس والتنانير القصيرة
- يُرجى عدم ارتداء قميص بدون أكمام
- يُرجى عدم ارتداء ملابس برسومات غير لائقة
- يُرجى عدم ارتداء الملابس الضيقة أو ملابس السباحة



บริษัท แกรนด์ โฮลiday จำกัด
1/14 หมู่บ้าน แกรนด์ เดอ วิลล่า ซอยสุภาพงษ์ 1
แขวงหนองบอน เขตประเวศ กรุงเทพฯ 10250
ใบอนุญาต 11/11078 โทร. 081-969-9934

เอกสารประกอบทำวีซ่า (E-VISA)



รูปถ่ายขนาด 2 นิ้ว และ หน้าแรกของพาสสปอร์ต

(ไม่จำเป็นต้องใช้ตัวจริง)

ระยะเวลาในการทำ 3-5 วัน