

LICENSE NO. 11/4334

GrandHoliday

www.grandholiday.co.th



บริษัท แกรนด์ โฮลiday จำกัด

ศุภาลัย ปาร์ค ศรีนครินทร์

688/9 ก.ศรีนครินทร์ แขวงหนองบอน เขตประเวศ กรุงเทพฯ 10250

เบอร์โทร: 02-361-9688 เบอร์แฟกซ์: 02-361-9600

เยอรมนี เช็ก ออสเตรีย 8 วัน 5 คืน



บินสู่แฟรงก์เฟิร์ต โดยสายการบินเอทิฮัด หอระดับห้าดาว



เดินเล่นเมืองน้ำแร่สุดแสนโรแมนติกที่คาร์โลวี วารี สัมผัสมนต์เสน่ห์ของกรุงปราก

พักผ่อนมรดกโลกเชสกี กรุมลอฟ เพชรน้ำงามแห่งโบฮีเมีย

ชมพระราชวังเซินบรุนน์ที่วิจิตรตระการตา

เต็มอิ่มกับธรรมชาติที่สุดแสนงดงามของอัลสตัท หมู่บ้านมรดกโลกอายุกว่า 4,500 ปี

เข้าชมปราสาทนอยชวานสไตน์ต้นแบบของปราสาทเจ้าหญิงนิทรา

กำหนดการเดินทาง : 23 - 30 ม.ค., 9 -16 ก.พ.10-17 มี.ค.2559

วันแรก **กรุงเทพฯ – อาบูดาบี**

- 15.30 น. คณะพร้อมกัน ณ สนามบินสุวรรณภูมิ อาคารผู้โดยสารระหว่างประเทศ ประตู 8 เคาน์เตอร์ Q สายการบินเอทิฮัด โดยมีเจ้าหน้าที่คอยต้อนรับและอำนวยความสะดวก
- 18.20 น. ออกเดินทางสู่อาบูดาบี เที่ยวบินที่ EY 405
- 22.20 น. เดินทางถึง สนามบินเมืองอาบูดาบี แวะรอเปลี่ยนเครื่อง

วันที่สอง **แฟรงก์เฟิร์ต – สถานีรถไฟแฟรงก์เฟิร์ต - จัตุรัสโรเมอร์ – ถนน ZEIL – นูเรมเบิร์ก - วิหารเซนต์ลอเรนซ์**

- 02.05 น. ออกเดินทางต่อ โดยสายการบินเอทิฮัด แอร์เวย์ เที่ยวบินที่ EY 001
- 06.30 น. ถึงสนามบินแฟรงก์เฟิร์ต ประเทศเยอรมนี **(เวลาท้องถิ่นช้ากว่าประเทศไทย 6 ชั่วโมง และ ปรับเป็น 5 ชั่วโมง ในวันที่ 27 มีนาคม 2559)** นำท่านผ่านพิธีตรวจคนเข้าเมืองและศุลกากร นำท่านเดินทางเข้าสู่ตัว **เมืองแฟรงก์เฟิร์ต (FRANKFURT)** ศูนย์กลางทางเศรษฐกิจและพาณิชย์ที่สำคัญของเยอรมนี รวมทั้งเป็นศูนย์กลางการธนาคารการเงินและการค้าหุ้นที่สำคัญของประเทศ ผ่านชม **สถานีรถไฟแฟรงก์เฟิร์ต** ซึ่งถือได้ว่าเป็นสถานีรถไฟต้นแบบของหัวลำโพงประเทศไทย ครั้งเมื่อคราวเสด็จประพาสยุโรปของรัชกาลที่ 5 นำเที่ยวชม **จัตุรัสโรเมอร์ (ROMERBERG)** ซึ่งเป็นจัตุรัสที่เก่าแก่ที่สุดในเมือง ด้านข้างก็คือ THE ROMER หรือ FRANKFURT CITY HALL หรือศาลาว่าการเมือง ซึ่งอยู่ทางด้านตะวันตกเฉียงเหนือของจัตุรัสโรเมอร์ มีเวลาให้ท่านเดินเล่นย่าน **ถนน ZEIL** ที่มีห้างสรรพสินค้าที่ทันสมัยและร้านค้ามากมายให้ท่านได้เลือกซื้อสินค้าแฟชั่นนำ

เที่ยง **รับประทานอาหารกลางวัน ณ ภัตตาคาร อาหารจีน**

บ่าย จากนั้นเดินทางสู่ **เมืองนูเรมเบิร์ก (NUREMBERG)** เมืองที่มีอาคารบ้านเรือนแบบโบราณที่สวยงามเป็นเอกลักษณ์ มีประวัติศาสตร์ยาวนานกว่า 900 ปี และเมื่อสมัยสงครามโลกครั้งที่ 2 ฮิตเลอร์ได้ใช้สถานที่แห่งนี้ เป็นกองบัญชาการทางการทหารเพื่อต่อสู้ในสงครามโลกครั้งที่ 2 และตัวเมืองโดนกลุ่มสัมพันธมิตรถล่มเสียหายเกือบทั่วทั้งเมือง แต่ชาวเมืองก็ได้ร่วมมือกันบูรณะให้กลับมาอยู่ในสภาพใกล้เคียงของเดิมมากที่สุด นำท่าน **ถ้ำรูปักวิหารเซนต์ลอเรนซ์ (ST. LORENZ)** วิหารสวยประจำเมือง มีเวลาให้ท่านได้อิสระเดินเล่นในย่านเมืองเก่าที่สวยงาม รวมทั้งเลือกซื้อของที่ระลึก หรือ สินค้าแฟชั่นที่ตั้งอยู่ใจกลางเมือง



ค่ำ **รับประทานอาหารค่ำ ณ ภัตตาคาร อาหารพื้นเมือง (ไส้กรอกเยอรมัน)**

นำคณะเข้าสู่ที่พัก ณ MURCURE WOERDERSEE NUREMBERG หรือเทียบเท่า



วันที่สาม คาร์โลวี วารี – ปราก

เช้า **รับประทานอาหารเช้า ณ ห้องอาหารของโรงแรม**

จากนั้นเดินทางโดยรถโค้ชสู่ **เมืองคาร์โลวี วารี (KARLOVY VARY)** ที่ได้ชื่อว่าเป็นเมืองแห่งสปาที่ใหญ่ที่สุดของสาธารณรัฐเช็ก เป็นเมืองที่มีชื่อเสียงไปทั่วโลกว่าเป็นศูนย์กลางบำบัดโรคภัยต่างๆ นำเดินชมเมืองคาร์โลวี วารี ปัจจุบันเป็นที่นิยมของผู้คนทั่วโลกที่จะมาใช้บริการรักษาสุขภาพ ตามความเชื่อที่มีมาแต่สมัยโบราณ เชิญท่านทดลองดื่มน้ำแร่ ซึ่งต้องดื่มกับแก้วพิเศษ โดยเฉพาะเป็นแก้วพอร์ซเลนที่มีปากยื่นออกมาเหมือนกาน้ำ

เที่ยง **รับประทานอาหารกลางวัน ณ ภัตตาคาร อาหารพื้นเมือง (เปิดสไตล์โบฮีเมียน)**

จากนั้นเชิญเดินเล่นตามอักษาศัยถ่ายรูปกับเมืองน้อยน่ารัก หรือ เลือกซื้อสินค้าของที่ระลึกได้เวลาสมควร นำคณะเดินทางสู่ **กรุงปราก (PRAGUE)** เมืองหลวงของประเทศสาธารณรัฐเช็ก อดีตเมืองหลวงของสาธารณรัฐเช็กโกสโลวาเกีย ซึ่งได้สมญานามมากมาย เช่น นครแห่งปราสาท และโรมแห่งอูครทิส (**กรุณาจัดเตรียมเสื้อผ้าใส่กระเป่าเล็ก สำหรับนำไปค้างคืน 1 คืน ที่เมืองเชสกี ครูมลอฟ เนื่องจากเป็นเมืองเล็ก ๆ รถบัสใหญ่ไม่สามารถเข้าในเขตเมืองเก่าได้ และห้องพักค่อนข้างเล็ก จึงไม่สะดวกในการขนย้ายกระเป่าเดินทางใบใหญ่ ซึ่งกระเป่าใหญ่จะเก็บไว้บนรถ)**

ค่ำ **รับประทานอาหารค่ำ ณ ภัตตาคาร อาหารจีน**

เข้าสู่ที่พัก INTERNATIONAL PRAGUE หรือเทียบเท่า



วันที่สี่ ปราสาทปราก – มหาวิหารเซนต์วิตุส - ย่านช่างทองโบราณ - สะพานชาร์ลส์ - เชสกี ครูมลอฟ - ปราสาทครูมลอฟ

เช้า **รับประทานอาหารเช้า ณ ห้องอาหารของโรงแรม**

นำท่านเข้าชม **ปราสาทแห่งปราก (PRAGUE CASTLE)** ที่สร้างขึ้นอยู่บนเนินเขาตั้งแต่สมัยคริสต์ศตวรรษที่ 9 ในสมัยเจ้าชาย BORIVIJ แห่งราชวงศ์ PREMYSLID ซึ่งปัจจุบันเป็นทำเนียบประธานาธิบดีมาตั้งแต่ปี

ค.ศ.1918 ชม **มหาวิหารเซนต์วิตุส (ST.VITUS CATHEDRAL)** อันงามสง่าด้วยสถาปัตยกรรมแบบโกธิค ในสมัยศตวรรษที่ 14 นับว่าเป็นมหาวิหารสไตล์โกธิคที่ใหญ่ที่สุดในกรุงปราก ซึ่งพระเจ้าชาร์ลที่ 4 โปรดให้สร้างขึ้นในปี ค.ศ.1344 ภายในเป็นที่เก็บพระศพของกษัตริย์สำคัญในอดีต เช่น พระเจ้าชาร์ลที่ 4, พระเจ้าเฟอร์ดินานด์ที่ 1 และ พระเจ้าแมกซิมิเลียนที่ 2 เป็นต้น แล้วชมพระราชวังหลวง (ROYAL PALACE) ที่เป็นหนึ่งในส่วนที่เก่าแก่ที่สุดของปราสาท ใช้เป็นที่ประทับของเจ้าชายโบฮีเมียทั้งหลาย แล้วเดินชม **ย่านช่างทองโบราณ (GOLDEN LANE)** ซึ่งปัจจุบันมีร้านขายของที่ระลึก วางจำหน่ายอยู่มากมาย จากนั้นนำท่านเดินเล่นบน **สะพานชาร์ลส์ (CHARLES BRIDGE)** สะพานเก่าแก่ข้ามแม่น้ำวัลตาวา สไตล์โกธิคที่สร้างขึ้นตั้งแต่กลางคริสต์ศตวรรษที่ 14 ชมรูปปั้นโลหะของเหล่านักบุญที่ตั้งอยู่สองข้างราวสะพานกว่า 30 องค์ และเลือกซื้อสินค้าพื้นเมืองที่เรียงรายอยู่บนตลอดแนวสะพาน จากนั้นนำท่านเดินสู่ประตูเมืองเก่า “POWDER GATE” ขอบเขตเมืองในสมัยโบราณ, ศาลาว่าการเมืองหลังเก่า (OLD TOWN HALL) ที่สร้างมาตั้งแต่ปี ค.ศ.1338 มีจุดเด่นคือ นาฬิกาดาราศาสตร์ (ASTRONOMICAL CLOCK) ที่สวยงามและยังตีบอกเวลาทุกๆ ชั่วโมง



เที่ยง

รับประทานอาหารกลางวัน ณ ภัตตาคาร อาหารจีน

จากนั้นเดินทางสู่เมืองมรดกโลก **เชสกี ครุมลอฟ (CESKY KRUMLOV)** นำชมเมืองที่ได้ชื่อว่าเป็นเพชรน้ำงามแห่งโบฮีเมีย เมืองที่ได้รับการยกย่องจากองค์การยูเนสโกให้เป็นเมืองมรดกโลกใน ค.ศ.1992 (WORLD HERITAGE) เมืองนี้ตั้งอยู่ริมสองฝั่งของแม่น้ำวัลตาวา ความโดดเด่นของเมืองที่มีอาคารเก่าแก่ตั้งแต่ยุคกลางกว่า 300 ปี หลังได้รับการอนุรักษ์และขึ้นทะเบียนไว้ให้เป็นสถานที่สำคัญแห่งหนึ่งของโลก นำชม **ปราสาทครุมลอฟ (KRUMLOV)** จากบริเวณรอบนอก ซึ่งสร้างขึ้นเมื่อปีค.ศ.1250 ถือเป็นปราสาทที่ใหญ่เป็นอันดับสองของประเทศรองลงมาจากปราสาทปราก มีอายุเก่าแก่กว่า 700 ปี ซึ่งตั้งอยู่ริมฝั่งแม่น้ำวัลตาวา (VALTAWA RIVER) ตรงบริเวณค้ำน้ำ ฝั่งตรงข้ามเป็นย่านเมืองเก่าคลาสสิก SENETE SQUARE และโบสถ์เก่ากลางเมือง



ค่ำ

รับประทานอาหารค่ำ ณ ภัตตาคาร อาหารพื้นเมือง

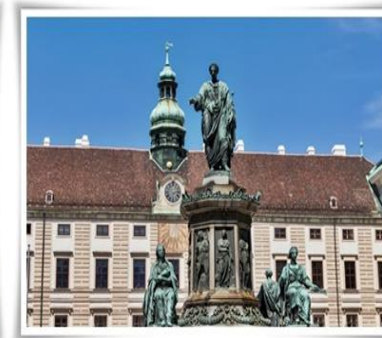
นำท่านเข้าสู่ที่พัก ณ MLYN HOTEL หรือเทียบเท่า



วันที่ห้า **เวียนนา – ถนนสายวงแหวน - พระราชวังฮอฟเบิร์ก – พระราชวังเชินบรุนน์ – โบสถ์สเตเฟนส์ - ถนนคาร์นทีเนอร์**

เช้า **รับประทานอาหารเช้า ณ ห้องอาหารของโรงแรม**

นำเดินทางข้ามพรมแดน เช็ก – ออสเตรีย สู่ **กรุงเวียนนา (VIENNA)** เมืองหลวงของประเทศออสเตรีย ผ่านชมเส้นทางธรรมชาติของทิวเขาสูง และพื้นที่อันเขียวชอุ่มของป่าไม้แห่งออสเตรีย ชม **ถนนสายวงแหวน (RINGSTRASSE)** ที่แวดล้อมไปด้วยอาคารอันงดงามสถาปัตยกรรมเก่าแก่ ผ่านชม โรงละครโอเปร่า ที่สร้างขึ้นในระหว่างปีค.ศ.1863-1869 แต่ตัวอาคารได้ถูกทำลายไปในระหว่างสงครามโลกครั้งที่ 2 และเปิดใหม่อีกครั้งในปีค.ศ.1955 ผ่าน **พระราชวังฮอฟเบิร์ก (HOFBURG PALACE)** ซึ่งเป็นกลุ่มอาคารที่เคยเป็นที่ประทับของราชสำนักฮับส์บูร์ก มาตั้งแต่คริสต์ศตวรรษที่ 13 จนถึงต้นคริสต์ศตวรรษที่ 20



เที่ยง **รับประทานอาหารกลางวัน ณ ภัตตาคาร อาหารจีน**

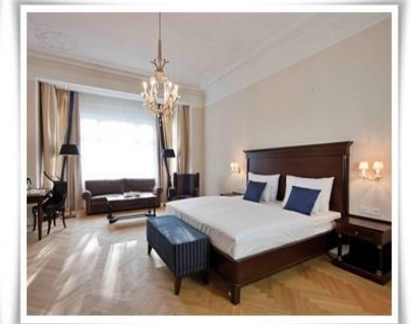
นำเข้าชมความงดงามของ **พระราชวังเชินบรุนน์ (SCHOENBRUNN PALACE)** แห่งราชวงศ์ฮับส์บูร์ก ซึ่งมีประวัติการสร้างมาตั้งแต่กลางคริสต์ศตวรรษที่ 16 และต่อมาพระนางมาเรีย เทเรซ่า ให้สร้างขึ้นใหม่อย่างสง่างามด้วยจำนวนห้องถึง 1,441 ห้องในระหว่างปี ค.ศ.1744-1749 เพื่อใช้เป็นพระราชวังฤดูร้อน ชมความโอ่อ่าของท้องพระโรงและพลับพลาที่ประทับ ซึ่งได้รับการตกแต่งอย่างวิจิตรบรรจงสวยงามไม่แพ้พระราชวังแวร์ซายส์ของฝรั่งเศส จากนั้นนำชมบริเวณรอบนอก **โบสถ์สเตเฟนส์ (ST. STEPHEN'S CATHEDRAL)** สัญลักษณ์ของกรุงเวียนนา ซึ่งพระเจ้าคาร์ลที่ 6 โปรดให้สร้างขึ้นในปี ค.ศ.1713 เพื่อเป็นการแก้บนต่อความทุกข์ยากของประชาชน จากนั้นเชิญซื้อปั้งสินค้าย่าน **ถนนคาร์นทีเนอร์ (KARTNERSTRASSE)** ใจกลางกรุงเวียนนา สินค้านานาชาติ อาทิเช่น เครื่องแก้วสวารีออฟสกี LOUIS VITTON, GUCCI, ร้านนาฬิกา BUCHERER ,สินค้านานาชาติแฟชั่นวัยรุ่นทันสมัย เช่น ZARA ,H&M ฯลฯ และสินค้าของฝาก เช่น ช็อคโกแลตโมสาร์ท หรือแวะชิมของหวานที่ร้าน THE DEMEL ร้านเบเกอรี่ และ ช็อคโกแลตที่เก่าแก่เริ่มกิจการตั้งแต่ปี 1786



ค่ำ

รับประทานอาหารค่ำ ณ ภัตตาคาร อาหารไทย

นำเข้าสู่ที่พัก โรงแรม PARK SCHOENBRUNN HOTEL หรือเทียบเท่า



วันที่หก ฮัลสตัดท์ - ฟุสเซน

เช้า

รับประทานอาหารเช้า ณ ห้องอาหารของโรงแรม

ออกเดินทางสู่ ฮัลสตัดท์ (HALLSTATT) หมู่บ้านมรดกโลกแสนสวย อายุกว่า 4,500 ปี เมืองที่ตั้งอยู่ริมทะเลสาบ โอบล้อมด้วยขุนเขาและป่าสีเขียวขจีสวยงามราวกับภาพวาด กล่าวกันว่าเป็นเมืองที่โรแมนติกที่สุดใน SALZKAMMERGUT เขตที่อยู่บนออสเตรีย และมีทะเลสาบสวยถึง 76 แห่ง ออสเตรียให้ฉายาเมืองนี้ว่าเป็นไข่มุกแห่งออสเตรีย และเป็นพื้นที่มรดกโลกของ UNESCO CULTURAL-HISTORICAL HERITAGE เพียงเดินเที่ยวชมเมืองเสมือนหนึ่งท่านอยู่ในภวังค์ แห่งความฝัน



เที่ยง

รับประทานอาหารกลางวัน ณ ภัตตาคาร อาหารพื้นเมือง

จากนั้นเดินทางสู่ เมืองฟุสเซน (FUSSEN) เป็นเมืองที่ตั้งอยู่ทางแคว้นบาวาเรียตอนใต้ของเยอรมนี เป็นเมืองเก่ามาตั้งแต่ครั้งจักรวรรดิโรมัน เป็นที่ตั้งปราสาทของกษัตริย์บาวาเรีย ล้อมรอบไปด้วยทะเลสาบน้อยใหญ่ที่มีความงดงามทางด้านทัศนียภาพ พร้อมกับชื่นชม ชมเมืองฟุสเซน เมืองสุดท้ายบนถนนสายโรแมนติกที่ เคยมีความรุ่งเรืองในอดีตตั้งแต่ยุคโรมัน และได้ใช้เมืองนี้เป็นจุดแวะพักขนถ่ายสินค้า และซื้อขายเกลือมาแต่โบราณ เมืองฟุสเซน เป็นเมืองที่มีความน่ารัก และตกแต่งไปด้วยสีสันที่สวยงามของบ้านเรือนและโรงแรมที่พักซึ่งแต่ละแห่งจะมีเอกลักษณ์เฉพาะตัว

ค่ำ

รับประทานอาหารค่ำ ณ ภัตตาคารอาหารจีน

วันที่เจ็ด เมืองโฮเฮนชวานเกา - ปราสาทนอยชวานสไตน์ – นครมิวนิค - จัตุรัสมาเรียนพลาซท์ – สนามบินมิวนิค

เช้า **รับประทานอาหารเช้า ณ ห้องอาหารของโรงแรม**

นำท่านเดินทางสู่ **เมืองโฮเฮนชวานเกา (HOHENSCHWANGAU)** เมืองเล็กๆที่สวยงามบริเวณเขตชายแดนของประเทศเยอรมนีและออสเตรีย เพื่อนำท่านเดินทางขึ้นปราสาทชมความสวยงามของ **ปราสาทนอยชวานสไตน์ (NEUSCHWANSTEIN CASTLE)** นำชมต้นแบบของปราสาทเจ้าหญิงนิทราในดิสนีย์แลนด์ ซึ่งปราสาทนอยชวานสไตน์ ตั้งตระหง่านอยู่บนยอดเขาสูงปราสาทในเทพนิยาย ซึ่งเป็นปราสาทของพระเจ้าลูดวิกที่ 2 หรือ เจ้าชายหงส์ขาว ชมความวิจิตรพิสดารของห้องต่างๆ ที่ได้รับการตกแต่งอย่างงดงามด้วยการออกแบบของริชาร์ด วากเนอร์ ซึ่งเป็นนักประพันธ์เพลงที่ทรง โปรดปรานยิ่ง

เที่ยง **รับประทานอาหารกลางวัน ณ ภัตตาคาร อาหารพื้นเมือง (ขาหมูเยอรมัน)**

จากนั้นเดินทางสู่เข้าสู่ **นครมิวนิค (MUNICH)** อยู่ทางใต้ของประเทศเยอรมนี และเป็นเมืองหลวงของรัฐบาเวเรีย ยังเป็นเมืองที่ใหญ่เป็นอันดับสามของประเทศ (รองจากเบอร์ลินและฮัมบูร์ก) และเป็นหนึ่งในเมืองมั่งคั่งที่สุดของยุโรป ซึ่งมีพรมแดนติดเทือกเขาแอลป์ โดยรัฐบาเวเรียเคยเป็นรัฐอิสระปกครองด้วยกษัตริย์มาก่อน ก่อนที่จะผนวกเข้าเป็นส่วนหนึ่งของประเทศเยอรมนี จึงมีเอกลักษณ์ทางวัฒนธรรมเป็นของตัวเอง ทั้งด้านศิลปวัฒนธรรม และอาหารอันเลื่องชื่อ ซึ่งได้แก่ ไส้กรอกเยอรมัน ขาหมูทอด เพทเชล และเบียร์ นำชม **จัตุรัสมาเรียน พลาซท์ (MARIENPLATZ)** ถือว่าเป็นจุดเริ่มต้นของประวัติศาสตร์และธุรกิจของนครมิวนิค บริเวณนี้เป็นที่ตั้งของศาลาว่าการเมืองที่มีรูปแบบสถาปัตยกรรมแบบโกธิคที่งดงามซึ่งสร้างขึ้นในช่วงปลายคริสต์ศตวรรษที่ 19 ใช้เวลาสร้างถึง 42 ปี มีหอรฆังสูง 85 เมตร ซึ่งจะมีนักท่องเที่ยวรอคอยเฝ้าชมตุ๊กตาไหลลานที่จะออกมาเดินรำ เมื่อนาฬิกาตีบอกเวลา 11.00 น. และ 17.00 น. เชิญเลือกซื้อสินค้าของที่ระลึก เช่น เครื่องเหล็กตราตุ๊กตาตุ่ เป็นต้น



18.30 น. นำท่านเดินทางสู่ท่าอากาศยานมิวนิค เพื่อให้ท่านมีเวลาในการทำ คืนภาษี (TAX REFUND) และได้ซื้อปิ้งสินค้าปลอดภาษี

21.45 น. ออกเดินทางกลับสู่กรุงเทพฯ เที่ยวบินที่ EY004

วันที่แปด **อาบูดาบี - กรุงเทพฯ**

07.00 น. เดินทางถึง สนามบินเมืองอาบูดาบี แวะรอเปลี่ยนเครื่อง

10.25 น. ออกเดินทางสู่ประเทศไทย โดยเที่ยวบินที่ EY404

19.40 น. คณะเดินทางกลับถึง สนามบินสุวรรณภูมิ โดยสวัสดิภาพ

***** หมายเหตุ: โปรแกรมอาจมีการปรับเปลี่ยนตามความเหมาะสม*****

(ร้านค้าในยุโรปส่วนใหญ่จะปิดทำการในวันอาทิตย์ , ขอสงวนสิทธิ์การย้ายเมืองที่เข้าพัก เช่น กรณีที่เมืองนั้นมีการจัดงาน TRADE FAIR ฯลฯ ไปเข้าพักเมืองที่ใกล้เคียงแทน และ โปรแกรมอาจมีการปรับเปลี่ยนตามความเหมาะสม)

กรุณาอ่านหมายเหตุให้ละเอียดทุกข้อ	
หมายเหตุ	<ol style="list-style-type: none">บริษัทฯ สงวนสิทธิ์ในการที่จะไม่รับผิดชอบต่อค่าชดเชยความเสียหาย อันเกิดจากเหตุสุดวิสัยที่ทาง บริษัทฯ ไม่สามารถควบคุมได้ เช่น การนัดหยุดงาน, ฉุกเฉิน, การล่าช้าหรือยกเลิกของเที่ยวบิน รวมถึงกรณีที่กองตรวจคนเข้าเมืองไม่อนุญาตให้เดินทางออกหรือกองตรวจคนเข้าเมืองของแต่ละประเทศไม่อนุญาตให้เข้าเมือง รวมทั้งในกรณีที่ท่านจะใช้หนังสือเดินทางราชการ (เล่มสีน้ำเงิน) เดินทาง หากท่านถูกปฏิเสธการเดินทางเข้าหรือออกนอกประเทศใดประเทศหนึ่งบริษัทฯ สงวนสิทธิ์ในการเปลี่ยนแปลงโปรแกรมรายการท่องเที่ยว โดยไม่ต้องแจ้งให้ทราบล่วงหน้าบริษัทฯ สงวนสิทธิ์ในการเปลี่ยนแปลงอัตราค่าบริการ โดยไม่ต้องแจ้งให้ทราบล่วงหน้ากรณีที่คณะไม่ครบจำนวน 15 ท่าน ทางบริษัทฯ สงวนสิทธิ์ในการงดออกเดินทาง โดยทางบริษัทฯ จะแจ้งให้ท่านทราบล่วงหน้า 14 วันก่อนการเดินทางเมื่อท่านทำการซื้อโปรแกรมทัวร์ ทางบริษัทฯ จะถือว่าท่านรับทราบและยอมรับเงื่อนไขของหมายเหตุทุกข้อแล้ว
ในกรณีที่ลูกค้าต้องออกตัวโดยสารภายในประเทศ	
กรุณาติดต่อเจ้าหน้าที่ของบริษัทฯ ก่อนทุกครั้ง มิฉะนั้นทางบริษัทฯ จะไม่ขอรับผิดชอบค่าใช้จ่ายใดๆ ทั้งสิ้น	
โปรแกรมและรายละเอียดของการเดินทางอาจมีการเปลี่ยนแปลงได้ ทั้งนี้ขึ้นอยู่กับสภาวะอากาศ และเหตุสุดวิสัยต่างๆ ที่ไม่สามารถคาดการณ์ล่วงหน้าโดยทางบริษัทฯ จะคำนึงถึงผลประโยชน์และ ความปลอดภัยของผู้ร่วมเดินทางเป็นสำคัญ	

อัตราค่าบริการ	ราคา
ผู้ใหญ่ พักห้องคู่ (ห้องละ 2 ท่าน) ราคาท่านละ	59,900.-
ผู้ใหญ่ พัก 3 ท่าน 1 ห้อง (กรุณาอ่านข้อมูลเพิ่มเติมเรื่องโรงแรมที่พัก)	59,900.-
พักห้องเดี่ยว เพิ่มท่านละ	5,900.-
เด็ก (อายุไม่เกิน 12 ปี) 1 ท่าน พักกับผู้ใหญ่ 1 ท่าน	59,900.-
เด็ก (อายุไม่เกิน 12 ปี) 1 ท่าน พักกับผู้ใหญ่ 2 ท่าน (กรุณาอ่านข้อมูลเพิ่มเติมเรื่องโรงแรมที่พัก)	59,900.-
ในกรณีไม่ใช้ตัวเครื่องบิน ลดท่านละ	23,000.-
ในกรณีที่มีวีซ่าแล้วหรือดำเนินการยื่นวีซ่าเอง	2,300.-
ชั้นธุรกิจเพิ่มเงินจากราคาทัวร์ เริ่มต้นที่ท่านละ (ราคาสามารถยืนยันได้ก็ต่อเมื่อนั่ง CONFIRM เท่านั้น)	80,000.-
** โรงแรมยุโรป ไม่อนุญาตให้เด็กอายุต่ำกว่า 7 ปี เข้าพักแบบไม่มีเตียงเสริม **	

อัตราค่าบริการนี้รวม

- ✓ ค่าตัวเครื่องบิน ชั้นประหยัด (ECONOMY CLASS) ที่ระบุวันเดินทางไปกลับพร้อมคณะ (ในกรณีมีความประสงค์อยู่ต่อ จะต้องไม่เกินจำนวนวัน และอยู่ภายใต้เงื่อนไขของสายการบิน)
- ✓ ค่าภาษีสนามบินทุกแห่งตามรายการ
- ✓ ค่ารถโค้ชปรับอากาศนำเที่ยวตามรายการ

- ✓ ค่าห้องพักในโรงแรมตามที่ระบุในรายการหรือเทียบเท่า
- ✓ ค่าอาหารตามที่ระบุในรายการ
- ✓ ค่าเข้าชมสถานที่ท่องเที่ยวตามรายการ
- ✓ ค่าประกันภัยการเดินทางรายบุคคล (หากต้องการเงื่อนไขกรมธรรม์สอบถามได้จากเจ้าหน้าที่)
- ✓ ทรัพย์สินชีวิตและอวัยวะ 1,000,000 – 2,000,000 บาท ขึ้นอยู่กับช่วงอายุ
- ✓ ค่ารักษาพยาบาลในต่างประเทศ ท่านละไม่เกิน 1,500,000 บาท
- ✓ มัคคุเทศก์ของบริษัทดูแลตลอดการเดินทาง
- ✓ ค่าธรรมเนียมวีซ่าเข้าประเทศเซงเก้น
- ✓ ค่าทิปพนักงานขับรถตลอดรายการเดินทาง

อัตรานี้ไม่รวม

- ✗ ค่าธรรมเนียมการจัดทำหนังสือเดินทาง
- ✗ ค่าใช้จ่ายส่วนตัว อาทิเช่น ค่าเครื่องดื่มที่สั่งพิเศษ , ค่าโทรศัพท์ , ค่าซักรีด, ค่าธรรมเนียมหนังสือเดินทาง, ค่าน้ำหนักเกินจากทางสายการบินกำหนดเกินกว่า 20 ก.ก.และมากกว่า 1 ชั้น, ค่ารักษาพยาบาล กรณีเกิดการเจ็บป่วยจากโรคประจำตัว, ค่ากระเป๋าเดินทางหรือของมีค่าที่สูญหายในระหว่างการเดินทาง เป็นต้น
- ✗ ค่าภาษีมูลค่าเพิ่ม 7% และภาษีหัก ณ ที่จ่าย 3%
- ✗ ค่าธรรมเนียมน้ำมันและภาษีสนามบิน ในกรณีที่สายการบินมีการปรับขึ้นราคา
- ✗ **ค่าทิปมัคคุเทศก์จากเมืองไทย (โดยมาตรฐาน 2 ยูโร ต่อคน ต่อวัน : 8X2 = 16 ยูโร)**
- ✗ ค่าบริการยกกระเป๋าในโรงแรม ซึ่งท่านจะต้องดูแลกระเป๋าและทรัพย์สินด้วยตัวท่านเอง

การสำรองที่นั่งและชำระเงิน

- วางเงินมัดจำท่านละ 20,000บาทโดยโอนเข้าบัญชี
ธนาคาร ไทยพาณิชย์ (สาขาหนึ่งพัน)
ชื่อบัญชี บริษัท แกรนด์ฮอติเคิล จำกัด
เลขที่บัญชี 175-2-31417-5 (ออมทรัพย์)
แฟกซ์สลิปโอนเงินมาที่บริษัทฯ แฟกซ์ 02-3619600
- พร้อมส่งสำเนาหนังสือเดินทางที่มีอายุการใช้งานเหลือไม่ต่ำกว่า 6 เดือน เพื่อทำการจองคิวยื่นวีซ่า ภายใน 3 วันนับจากวันจอง หากไม่ส่งสำเนาหน้าพาสปอร์ตทางบริษัทขออนุญาตยกเลิกการจองทัวร์โดยอัตโนมัติ
- ค่าทัวร์ส่วนที่เหลือทั้งหมดชำระล่วงหน้า 20 วันก่อนเดินทาง
- หากท่านไม่ผ่านการอนุมัติวีซ่าหรือยกเลิกการเดินทางโดยเหตุจำเป็นทางบริษัทขอเก็บเฉพาะค่าใช้จ่ายที่เกิดขึ้นจริง
- หากท่านไม่ชำระเงินค่าทัวร์ส่วนที่เหลือตามกำหนดวันดังกล่าว ทางบริษัทฯ ถือว่าท่านยกเลิกการเดินทางโดยไม่มีเงื่อนไขและขอสงวนสิทธิ์ในการคืนเงินมัดจำ
- หลังจากสำรองที่นั่งเรียบร้อยแล้วเจ้าหน้าที่ฝ่ายขายจะนัดวัน-เวลา ไปรับหนังสือเดินทางและเอกสารอื่นที่แจ้งไว้ในโปรแกรม เพื่อดำเนินการยื่นขอวีซ่า (สำหรับประเทศที่ต้องทำวีซ่า)

- หากท่านที่ต้องการออกตั๋วโดยสารภายในประเทศ (กรณีลูกค้าอยู่ต่างจังหวัด) ให้ท่านติดต่อเจ้าหน้าที่ ก่อนออกบัตรโดยสารทุกครั้ง หากออกบัตรโดยสารโดยมิแจ้งเจ้าหน้าที่ ทางบริษัทฯ ขอสงวนสิทธิ์ไม่รับผิดชอบค่าใช้จ่ายที่เกิดขึ้น
- การยื่นวีซ่าในแต่ละสถานทูตมีการเตรียมเอกสาร และมีขั้นตอนการยื่นวีซ่าไม่เหมือนกัน ทั้งแบบหมู่คณะและยื่น
- รายบุคคล (แสดงตน) ท่านสามารถสอบถามข้อมูลเพื่อประกอบการตัดสินใจก่อนการจองได้จากทางเจ้าหน้าที่ หากในขณะของท่านมีผู้ต้องการดูแลพิเศษ นั่งรถเข็น (WHEELCHAIR), เด็ก, ผู้สูงอายุ, มีโรคประจำตัว หรือมีสะดวกในการเดินทางท่องเที่ยวในระยะเวลาเกินกว่า 4-5 ชั่วโมงติดต่อกัน ท่านและครอบครัวต้องให้การดูแลสมาชิกภายในครอบครัวของท่านเอง เนื่องจากการเดินทางเป็นหมู่คณะ หัวหน้าทัวร์มีความจำเป็นต้องดูแลคณะทัวร์ทั้งหมด

กรณียกเลิกการเดินทาง

- แจ้งยกเลิกภายใน 45 วันก่อนเดินทาง เก็บค่าใช้จ่าย ท่านละ 10,000 บาท
- แจ้งยกเลิกภายใน 30 วันก่อนเดินทาง เก็บค่าใช้จ่าย ท่านละ 20,000 บาท
- แจ้งยกเลิกน้อยกว่า 20 วันก่อนเดินทาง เก็บค่าใช้จ่าย ท่านละ 80 % จากราคาทัวร์
- แจ้งยกเลิกน้อยกว่า 15 วันก่อนเดินทาง ทางบริษัทฯ ขอสงวนสิทธิ์ เก็บค่าใช้จ่ายทั้งหมด
- บริษัทฯ ขอสงวนสิทธิ์ในการเก็บค่าใช้จ่ายทั้งหมดกรณีท่านยกเลิกการเดินทางและมีผลทำให้คณะเดินทางไม่ครบตามจำนวนที่บริษัทฯ กำหนดไว้ (30 ท่านขึ้นไป) เนื่องจากเกิดความเสียหายต่อทางบริษัทและผู้เดินทางอื่นที่เดินทางในคณะเดียวกันบริษัทต้องนำไปชำระค่าเสียหายต่างๆที่เกิดจากการยกเลิกของท่าน
- กรณีเจ็บป่วย จนไม่สามารถเดินทางได้ ซึ่งจะต้องมีใบรับรองแพทย์จากโรงพยาบาลรับรอง บริษัทฯ จะทำการเลื่อนการเดินทางของท่านไปยังคณะต่อไปแต่ทั้งนี้ท่านจะต้องเสียค่าใช้จ่ายที่ไม่สามารถเรียกคืนได้คือ ค่าธรรมเนียมในการมัดจำตั๋ว และค่าธรรมเนียมวีซ่าตามที่สถานทูตฯ เรียกเก็บ
- กรณียื่นวีซ่าแล้วไม่ได้รับการอนุมัติวีซ่าจากทางสถานทูต (วีซ่าไม่ผ่าน) และท่านได้ชำระค่าทัวร์หรือมัดจำมาแล้ว ทางบริษัทฯ ขอเก็บเฉพาะค่าใช้จ่ายที่เกิดขึ้นจริง เช่น ค่าวีซ่าและค่าบริการยื่นวีซ่า / ค่ามัดจำตั๋วเครื่องบิน หรือค่าตั๋วเครื่องบิน (กรณีออกตั๋วเครื่องบินแล้ว) / ค่าส่วนต่างในกรณีที่กรุ๊ปออกเดินทางไม่ครบตามจำนวน
- กรณีวีซ่าผ่านแล้ว แจ้งยกเลิกก่อนหรือหลังออกตั๋วโดยสาร บริษัทฯ ขอสงวนสิทธิ์ในการ ไม่คืนค่าทัวร์ทั้งหมด
- กรณีวีซ่าผ่านแล้ว แต่กรุ๊ปออกเดินทางไม่ได้ เนื่องจากผู้เดินทางท่านอื่นในกลุ่มโดนปฏิเสธ วีซ่า หรือไม่ว่าด้วยสาเหตุใดๆก็ตาม ทางบริษัทฯ ขอสงวนสิทธิ์ในการหักเก็บค่าใช้จ่ายจริงที่เกิดขึ้นแล้วกับท่านเป็นกรณีไป
- กรณีผู้เดินทางไม่สามารถเข้า-ออกเมืองได้ เนื่องจากปลอมแปลงหรือการห้ามของเจ้าหน้าที่ ไม่ว่าเหตุผลใดๆก็ตาม ทางบริษัทฯ ขอสงวนสิทธิ์ในการ ไม่คืนค่าทัวร์ทั้งหมด

ข้อมูลเพิ่มเติมเรื่องตั๋วเครื่องบินและที่นั่งบนเครื่องบิน

- ทางบริษัทฯ ได้สำรองที่นั่งพร้อมชำระเงินมัดจำค่าตั๋วเครื่องบินแล้ว หากท่านยกเลิกทัวร์ ไม่ว่าจะด้วยสาเหตุใด ทางบริษัทฯ ขอสงวนสิทธิ์การเรียกเก็บค่ามัดจำตั๋วเครื่องบิน ซึ่งมีค่าใช้จ่าย ประมาณ 1,000 – 5,000 บาท แล้วแต่สายการบินและช่วงเวลาเดินทาง
- หากตั๋วเครื่องบินทำการออกแล้ว แต่ท่านไม่สารรถออกเดินทางได้ ทางบริษัทฯ ขอสงวนสิทธิ์เรียกเก็บค่าใช้จ่ายตามที่เกิดขึ้นจริง และรอ REFUND จากทางสายการบิน ใช้เวลาประมาณ 3-6 เดือนเป็นอย่างน้อย

- นั่งที่ LONG LEG โดยปกติอยู่บริเวณทางออกประตูฉุกเฉิน และผู้ที่นั่งต้องมีคุณสมบัติตรงตามที่สายการบินกำหนด เช่น ต้องเป็นผู้ที่มีร่างกายแข็งแรง และช่วยเหลือผู้อื่นได้อย่างรวดเร็วในกรณีที่เครื่องบินมีปัญหา เช่น สามารถเปิดประตูฉุกเฉินได้ (น้ำหนักประมาณ 20 กิโลกรัม) ไม่ใช่ผู้ที่มีปัญหาทางด้านสุขภาพและร่างกาย และอำนาจในการให้ที่นั่ง LONG LEG ขึ้นอยู่กับทางเจ้าหน้าที่เช็คอินสายการบิน ตอนเวลาที่เช็คอินเท่านั้น

ข้อมูลเพิ่มเติมเรื่องโรงแรมที่พัก

- เนื่องจากการวางแผนห้องพักของแต่ละโรงแรมแตกต่างกัน จึงอาจทำให้ห้องพักแบบห้องเดี่ยว (SINGLE) ,ห้องคู่ (TWIN/DOUBLE) และห้องพักแบบ 3 ท่าน/3 เตียง (TRIPLE ROOM) ห้องพักประเภทอาจจะไม่ติดกัน หรือ อยู่คนละชั้นกัน และบางโรงแรมอาจจะไม่มีห้องพักแบบ 3 ท่าน ซึ่งถ้าเข้าพัก 3 ท่าน อาจจะได้เป็น 1 เตียงใหญ่กับ 1 เตียงพับเสริม หรือ อาจมีความจำเป็นต้องแยกห้องพักเนื่องจากโรงแรมนั้นไม่สามารถจัดหาได้ ทางบริษัทขอสงวนสิทธิ์ในการเรียกเก็บเงินเพิ่มเติมในกรณีที่อาจมีการแยกห้องพัก
- โรงแรมในยุโรปส่วนใหญ่อาจจะไม่มีเครื่องปรับอากาศเนื่องจากอยู่ในแถบที่มีอุณหภูมิต่ำ
- กรณีที่มีงานจัดประชุมนานาชาติ (TRADE FAIR) เป็นผลให้ค่าโรงแรมสูงขึ้นมากและห้องพักในเมืองเต็ม บริษัทขอสงวนสิทธิ์ในการปรับเปลี่ยนหรือย้ายเมืองเพื่อให้เกิดความเหมาะสม
- โรงแรมในยุโรปที่มีลักษณะเป็น TRADITIONAL BUILDING ห้องที่เป็นห้องเดี่ยวอาจเป็นห้องที่มีขนาดกะทัดรัด และไม่มีอ่างอาบน้ำ ซึ่งขึ้นอยู่กับการออกแบบของแต่ละโรงแรมนั้นๆ และห้องแต่ละห้องอาจมีลักษณะแตกต่างกัน

ข้อมูลเบื้องต้นในการเตรียมเอกสารยื่นวีซ่าและการยื่นขอวีซ่า

- การพิจารณาวีซ่าเป็นดุลยพินิจของสถานทูต มิใช่บริษัททัวร์ การเตรียมเอกสารที่ดีและถูกต้องจะช่วยให้การพิจารณา ของสถานทูตง่ายขึ้น
- กรณีท่านใดต้องใช้พาสปอร์ตเดินทาง ช่วงระหว่างยื่นวีซ่า หรือ ก่อนเดินทางกับทางบริษัท ท่านต้องแจ้งให้ทางบริษัทฯ ทราบล่วงหน้าเพื่อวางแผนในการขอวีซ่าของท่าน ซึ่งบางสถานทูตใช้เวลาในการพิจารณาวีซ่าที่ค่อนข้างนานและอาจไม่สามารถดึงเล่มออกมาระหว่างการพิจารณาอนุมัติวีซ่าได้
- สำหรับผู้เดินทางที่ศึกษาหรือทำงานอยู่ต่างประเทศ จะต้องดำเนินการขอวีซ่าด้วยตนเองในประเทศที่ท่านพักหรือศึกษาอยู่เท่านั้น
- หนังสือเดินทางต้องมีอายุไม่ต่ำกว่า 6 เดือน โดยนับวันเริ่มเดินทางออกนอกประเทศ หากนับแล้วต่ำกว่า 6 เดือน ผู้เดินทางต้องไปยื่นคำร้องขอทำหนังสือเดินทางเล่มใหม่ และกรุณาเตรียมหนังสือเดินทางเล่มเก่า ให้กับทางบริษัทด้วย เนื่องจากประวัติการเดินทางของท่านจะเป็นประโยชน์อย่างยิ่งในการยื่นคำร้องขอวีซ่า และจำนวนหน้าหนังสือเดินทาง ต้องเหลือว่างสำหรับติดวีซ่าไม่ต่ำกว่า 3 หน้า
- ท่านที่ใส่ปกหนังสือเดินทางกรุณาถอดออก หากมีการสูญหาย บริษัทฯ จะไม่รับผิดชอบต่อปกหนังสือเดินทางนั้นๆ และพาสปอร์ต ถือเป็นหนังสือของทางราชการ ต้องไม่มีรอยฉีกขาด หรือ การขีดเขียน หรือ แต่งเติมใดๆ ในเล่ม

เอกสารประกอบการขอวีซ่าเชงเก้น (เยอรมนี) *** ยื่นวีซ่าเดี่ยวแสดงตนที่สถานทูต ***

ใช้เวลาทำการอนุมัติวีซ่านับจากวันยื่นประมาณ 7 วันทำการ

เอกสารกรณาทริยม 2 ชุด ยกเว้น เอกสารที่ออกจากทางราชการและทางธนาคารขอเป็นความจริง 1

ชุด และสำเนา 1 ชุด

1. หนังสือเดินทาง (PASSPORT) หนังสือเดินทาง ต้องมีหน้าเหลือสำหรับประทับวีซ่าอย่างน้อย 2 หน้า อายุการใช้งานเหลือไม่น้อยกว่า 6 เดือน นับจากหลังวันเดินทางกลับ หนังสือเดินทางห้ามชำรุดหรือขีดเขียนใดๆทั้งสิ้น ภายในหนังสือเดินทาง (สำหรับท่านที่มีหนังสือเดินทางเล่มเก่า กรุณานำมาประกอบการยื่นวีซ่าด้วย เพื่อความสะดวกในการพิจารณาวีซ่าของท่าน)

2. รูปถ่าย รูปถ่ายสีหน้าตรงขนาด 1.5X2 นิ้ว ใบหน้า 90 เปอร์เซ็นต์ของพื้นที่รูปถ่าย (สัดส่วนใบหน้าโดยละเอียด ใบหน้ากว้าง 2.5 ซม. สูง 3.5 ซม. จากคางถึงหน้าผาก) จำนวน 2 ใบ แนะนำให้ลูกค้าไปถ่ายในสถานทูตณะคะ 180 บาท จำนวน 4 รูปนะคะเป็นรูปที่ถ่ายจากร้านถ่ายรูปเท่านั้น

3. สำเนาทะเบียนบ้าน/บัตรประชาชน/สำเนาใบเปลี่ยนชื่อ-สกุล(ถ้าเคยเปลี่ยน) ทะเบียนสมรส / ใบหย่า / ใบมรณะ

4. หลักฐานการเงิน

4.1 สำเนาสมุดเงินฝาก ออมทรัพย์ ส่วนตัวของผู้เดินทาง ถ่ายสำเนาย้อนหลัง 6 เดือน ปรับยอดเงิน 15 วันก่อนวันนัดสัมภาษณ์

ยอดเงินสุดท้ายที่ลูกค้าอัปเดต 15 วันก่อนยื่น ต้องมียอดเงินที่ครอบคลุมค่าทัวร์ด้วยนะคะ *****

***** ไม่รับพิจารณาบัญชีกระแสรายวัน และฝากประจำ *****

- หากมีการต่อเล่มจากสมุดเล่มเก่า กรุณาถ่ายสำเนามาทั้ง 2 เล่ม
- หากในสำเนาบัญชีบัญชีเงินฝากของลูกค้ามีการแสดงยอดเงินไม่ครบ 6 เดือนล่าสุด (เดือนต่อเนื่องด้วยนะคะ) แนะนำให้ขอเป็น STATEMENT จากทางธนาคาร พร้อมปรับยอดเงิน 15 วันก่อนวันนัดสัมภาษณ์

4.2 หากต้องรับรองค่าใช้จ่ายให้บุคคลอื่นในคณะ ต้องทำเป็นหนังสือรับรองค่าใช้จ่าย

(BANK GUARANTEE) ที่ออกจากทางธนาคารเท่านั้น ระบุชื่อเจ้าของบัญชี และบุคคลที่เจ้าของบัญชีออกค่าใช้จ่ายให้โดยชัดเจนฉบับภาษาอังกฤษ **ต้องสะกดชื่อ-สกุลให้ตรงตามหน้าพาสปอร์ต**

5. หลักฐานการทำงาน

5.1 กรณีเป็นพนักงาน หนังสือรับรองการทำงานจากบริษัทฯ ระบุตำแหน่ง, เงินเดือน, วันเริ่มทำงานและช่วงเวลาที่ยื่นวีซ่าให้ลาหยุด ระบุว่าเดินทางไป EUROPE เท่านั้น ไม่ต้องระบุชื่อประเทศและ**ต้องมีอายุไม่เกิน 1 เดือนก่อนยื่นวีซ่า** (ต้องเป็นภาษาอังกฤษและเป็นหลักฐานปัจจุบันเท่านั้น) โดยชื่อลูกค้าที่ระบุในหนังสือรับรองทางการงาน **ต้องสะกดชื่อ-สกุลให้ตรงตามหน้าพาสปอร์ต**

5.2 กรณีเจ้าของกิจการ สำเนาใบทะเบียนการค้าและหนังสือรับรองการจดทะเบียนที่มีชื่อของผู้เดินทางเป็นกรรมการหรือหุ้นส่วน พร้อมทั้ง เซ็นชื่อรับรองสำเนาและประทับตราบริษัทฯ **(คัดลอกไม่เกิน 3 เดือน)**

สัดส่วนใบหน้า
90%



สัดส่วนใบหน้า 80%

5.3 กรณีเป็นนักเรียน หรือ นักศึกษา ใช้หนังสือรับรองจากทางโรงเรียนหรือสถาบันที่กำลังศึกษาอยู่เป็นภาษาอังกฤษเท่านั้น (สถานทูตไม่รับเอกสารที่เป็นบัตรนักเรียน ไม่ว่าจะในช่วงปิดเทอมและ **ต้องมีอายุ 1 เดือนก่อนยื่นวีซ่า**)

5.4 กรณีที่เกษียณอายุจากงานราชการ กรุณาแนบสำเนาบัตรข้าราชการบำนาญมาด้วย

6 กรณีที่เด็กอายุต่ำกว่า 20 ปี ขอสำเนาสูติบัตร

กรณีเด็กไม่ได้เดินทางพร้อมผู้ปกครอง

- หากเด็ก **เดินทางไปกับบิดา** จะต้องมีใบรับรองจากมารดา โดยมารดาจะต้องคัดจดหมายยินยอมให้บุตรเดินทางไปต่างประเทศกับมารดาโดยมีการรับรองค่าใช้จ่ายพร้อมแจ้งความสัมพันธ์และยินดีชดเชยค่าเสียหายที่อาจจะเกิดขึ้น โดยคัดฉบับจริงจากอำเภอต้นสังกัด พร้อมแนบสำเนาบัตรประชาชนหรือหน้าพาสปอร์ตมารดามาด้วย
- หากเด็ก **เดินทางกับมารดา** จะต้องมีใบรับรองจากบิดา โดยบิดาจะต้องคัดจดหมายยินยอมให้บุตรเดินทางไปต่างประเทศกับมารดาโดยมีการรับรองค่าใช้จ่ายพร้อมแจ้งความสัมพันธ์และยินดีชดเชยค่าเสียหายที่อาจจะเกิดขึ้น โดยคัดฉบับจริงจากอำเภอต้นสังกัด พร้อมแนบสำเนาบัตรประชาชนหรือหน้าพาสปอร์ตบิดามาด้วย
- หากเด็ก **ไม่ได้เดินทางทั้งกับบิดาและมารดา** โดยบิดาและมารดาจะต้องคัดจดหมายยินยอมให้บุตรเดินทางไปต่างประเทศ โดยมีการรับรองค่าใช้จ่ายพร้อมแจ้งความสัมพันธ์และยินดีชดเชยค่าเสียหายที่อาจจะเกิดขึ้น โดยคัดฉบับจริงจากอำเภอต้นสังกัด พร้อมแนบสำเนาบัตรประชาชนหรือหน้าพาสปอร์ตบิดาและมารดามาด้วย พร้อมทั้งแนบสถานะทางการทำงานและการเงินของบิดาหรือมารดาเพื่อรับรองแก่บุตรด้วย
- **กรณีเด็กที่บิดา-มารดาหย่าร้าง** จะต้องแนบสำเนาใบหย่า และมีการสลักหลัง โดยมีรายละเอียดว่าฝ่ายใดเป็นผู้ดูแลบุตรแต่เพียงผู้เดียว
- กรณีเด็กอายุต่ำกว่า 18 ปี บิดา-มารดาลงชื่อรับรองในแบบฟอร์มสมัครวีซ่า พร้อมท่านใดท่านหนึ่งเดินทางมาสัมภาษณ์กับบุตรที่สถานทูตด้วย

7 **เบอร์มือถือที่ติดต่อได้สะดวกพร้อมอีเมล**

8 กรุณากรอกข้อมูลภาษาไทยตามแบบฟอร์มที่แนบมาให้ถูกต้องด้วย เนื่องจากเป็นข้อมูลที่ต้องส่งให้กับทางสถานทูต ทางบริษัทฯ ไม่สามารถกรอกแทนท่านได้ เพราะถ้าข้อมูลผิดพลาด ท่านอาจจะถูกปฏิเสธวีซ่าได้

แบบฟอร์มสำหรับกรอกข้อมูลยื่นวีซ่าเชงเกนประเทศเยอรมนี

(กรุณากรอกข้อมูลให้ครบถ้วนตามความเป็นจริง เนื่องจากจะมีผลต่อการพิจารณาวีซ่าของท่าน)

ชื่อ - นามสกุล ผู้เดินทาง [ภาษาไทย].....

นามสกุล[ภาษาอังกฤษ].....

นามสกุลตอนเกิด [ภาษาอังกฤษ].....

ชื่อ - นามสกุล [ภาษาอังกฤษ].....

วัน /เดือน / ปี (ค.ศ.) เกิด.....

สถานที่เกิด.....

ประเทศที่เกิด.....

สัญชาติปัจจุบันสัญชาติโดยกำเนิด หากต่างจากปัจจุบัน.....

เพศ ชาย หญิง

สถานภาพ โสด แต่งงาน แต่งงาน (ไม่จดทะเบียน)

หย่า แยกกันอยู่ หม้าย (คู่สมรสเสียชีวิต)

อื่นๆ (โปรดระบุ).....

ในกรณีเป็นผู้เยาว์ กรุณากรอก ชื่อตัว นามสกุล ที่อยู่(หากต่างจากผู้ขอ) และสัญชาติของผู้มีอำนาจปกครอง/ดูแลผู้เยาว์.....

ที่อยู่ / อีเมลล์ของผู้ขอ.....

หมายเลขโทรศัพท์.....

อาชีพปัจจุบัน.....

ชื่อบริษัท ที่อยู่ หมายเลขโทรศัพท์ / สำหรับนักเรียน/นักศึกษา กรุณากรอกชื่อ ที่อยู่ของสถาบันศึกษา

วีซ่าเชงเกนที่เคยได้รับในระยะเวลา 3 ปีที่ผ่านมา

ไม่เคย

เคยได้ ใช้ได้ตั้งแต่วันที่..... ถึงวันที่.....

เคยถูกพิมพ์ลายนิ้วมือเพื่อการขอวีซ่าเชงเกนก่อนหน้านี้

ไม่เคย เคย (กรุณาระบุวันที่ หากทราบ)

ท่านเคยถูกปฏิเสธวีซ่าหรือไม่

ไม่เคย เคย (เหตุผลในการปฏิเสธ).....

ความรับผิดชอบค่าใช้จ่ายในการดำรงชีพระหว่างการเดินทางและพำนักของผู้ร้องขอ

ตัวผู้ขอวีซ่าเอง

มีผู้อื่นออกให้(เจ้าบ้าน/บริษัท/องค์กร)

ตามที่ระบุในช่อง 31 และ 32

สิ่งที่ช่วยในการดำรงชีพ

อื่นๆ (โปรดระบุ)

เงินสด

เช็คเดินทาง

บัตรเครดิต

ชำระค่าที่พักล่วงหน้าแล้ว

ชำระค่าพาหนะล่วงหน้าแล้ว

อื่นๆ (โปรดระบุ)

สิ่งที่ช่วยในการดำรงชีพ

เงินสด

ที่พักที่มีผู้จัดหาให้

ค่าใช้จ่ายทั้งหมดระหว่างพำนักมีผู้ออกให้

ชำระค่าพาหนะล่วงหน้าแล้ว

อื่นๆ (โปรดระบุ)

หมายเหตุ การอนุมัติวีซ่าเป็นดุลพินิจของทางสถานทูต ทางบริษัทไม่มีส่วนเกี่ยวข้องกับใดๆทั้งสิ้น ทั้งนี้บริษัทเป็นเพียงตัวกลางและคอยบริการอำนวยความสะดวกให้แก่ผู้เดินทางเท่านั้น