

GO3YYZ-EK001

GO AMERICA

รักยังต้องปักหมุด วิวสวยแจ่มขั้นสุดต้องในเอ็งการ่า

# CANADA-AMERICA

ชมวิวนอนอาคารชิมบิท วัน แอนเดอร์บิลท์ 11 วัน 7 คืน  
แลนด์มาร์คใหม่ล่าสุดของอเมริกา ดินเนอร์บนหอคอยสกายลอน



พักโรงแรมย่านไทม์สแควร์

เดินทาง

08-18 เม.ย. 68

★  
ขึ้นตึก CN TOWER และ  
SUMMITONE VANDERBILT  
★  
อาหารค่ำหอคอยสกายลอน



ตึก CN TOWER



ทำเนียบขาว  
วอชิงตันดีซี



ฮอर्सช็อคโกแลตเวิลด์

- ไตรอนโต ขึ้นตึก ซี เอ็น ทาวเวอร์
- ชมน้ำตกในเอ็งการ่า Journey Behind the Falls
- เซอร์ชี่ช็อคโกแลตเวิลด์ • เที้ยววอชิงตัน ดีซี
- เติบเล่นฟิลาเดลเฟีย
- ชมมหานครนิวยอร์ก ล่องเรือชมเทพีเสรีภาพ
- ซุปบิงไทม์สแควร์ • ซุปบิงเอ้าท์เล็ต



ราคา ★  
**169,900**



TAT No.11/11078

# รั้งยังต้องปักหมุด วิวสวยแจ่มขั้นสุดต้องไนแองการ่า

## CANADA - AMERICA

11 วัน 7 คืน โดยสายการบิน Emirates (EK)

**พิเศษ!! ขึ้นตึก CN TOWER และ SUMMIT ONE  
VANDERBILT อาหารค่ำหอคอยสกายลอน**

วัน	โปรแกรมการเดินทาง	เช้า	เที่ยง	ค่ำ	โรงแรมที่พัก
1	สนามบินสุวรรณภูมิ	-	-	✈	-
2	สนามบินคูไบ - สนามบินโตรอนโต	✈	🕒	🕒	Hilton Markham หรือเทียบเท่า
3	โตรอนโต ขึ้นตึก CN Tower – ไนแองการ่าออนเดอะเลค พิเศษ!! มื้อค่ำบน Skylon Tower	🕒	🕒	🕒	Sheraton Fallsview <b>วิวน้ำตก</b> หรือเทียบเท่า
4	โตรอนโต – เจอร์นีปีไฮน์เดอะพอลล์ส - ช้อปปิ้ง เอาท์เล็ต – แบริดฟอร์ด	🕒	X	🕒	Holiday Inn Express หรือเทียบเท่า
5	แบริดฟอร์ด - แฮริสเบิร์ก โลกแห่งช็อคโกแลต เฮอร์ชี - วอชิงตัน ดี ซี	🕒	🕒	🕒	Hyatt Place Dulles Airport หรือเทียบเท่า
6	วอชิงตัน ดีซี – บัลติมอร์ พิเศษ!! อาหารกลางวัน Hard Rock Café	🕒	🕒	🕒	Hampton Inn Inner Harbor หรือเทียบเท่า
7	บัลติมอร์ – ฟิลาเดลเฟีย – นิวยอร์ก ซิตี้	🕒	🕒	🕒	Marriott Marquis Time Square หรือเทียบเท่า
8	นิวยอร์ก ซิตี้ – ล่องเรือชมเทพีเสรีภาพ - วัตุดิบ ช้อปปิ้งเอาท์เล็ต	🕒	X	X	Marriott Marquis Time Square หรือเทียบเท่า
9	นิวยอร์ก ชมเมือง เซ็นทรัลพาร์ค ไทม์สแควร์ - ขึ้น ตึก Summit One Vanderbilt - สนามบินเจเอฟเค	🕒	🕒	✈	-
10	สนามบินคูไบ	✈	✈	✈	-
11	สนามบินสุวรรณภูมิ	✈	-	-	-

กำหนดวันเดินทาง	ผู้ใหญ่พัก 2-3 ท่าน ท่านละ	พักเดี่ยว เพิ่มท่านละ	ท่านที่มีตัว โดยสารอยู่แล้ว ต้องการร่วมทัวร์ (Join Land)	เด็กไม่เกิน 11 ขวบ พักกับผู้ใหญ่ 1 ท่าน	ผู้ใหญ่พัก ห้องละ 3 ท่าน (ไม่มีเตียงเสริม) ลดท่านที่ 3
8-18 เม.ย.68	169,900	23,900	127,900	159,900	5,000
<p><b>ไม่มีห้องพักแบบ 3 เตียง เนื่องจากมาตรการความปลอดภัย</b>  <b>ท่านสามารถพักแบบ 3 ท่าน / ห้องได้ (กรณีที่มา 3 ท่าน) แต่ไม่มีเตียงเสริม</b></p>					
<p><b>โปรแกรมอาจจะมีการปรับเปลี่ยนตามความเหมาะสมของสภาพอากาศและฤดูกาล</b></p>					
<p>ราคาทัวร์ข้างต้นยังไม่รวมค่าทิปมัคคุเทศก์ท้องถิ่นและคนขับรถรวม 16 USD/ท่าน/ทริป          ราคาทัวร์ข้างต้นยังไม่รวมค่าทิปหัวหน้าทัวร์ที่ดูแลคณะจากเมืองไทย 33 USD/ท่าน/ทริป</p>					

วันที่หนึ่ง	สนามบินสุวรรณภูมิ
17.00 น.	คณะพร้อมกัน ณ ท่าอากาศยานสุวรรณภูมิ อาคารผู้โดยสารระหว่างประเทศ สายการบิน Emirates (EK) เจ้าหน้าที่คอยอำนวยความสะดวก *ผู้เดินทางต้องแสดงตัวพร้อมสัมภาระกับเจ้าหน้าที่เช็คอินด้วยตนเอง*
21.00 น.	ออกเดินทางจากสนามบินสุวรรณภูมิ โดยสายการบิน Emirates เที่ยวบินที่ EK373
วันที่สอง	สนามบินคูไบ (สหรัฐอาหรับเอมิเรตส์) – สนามบินโตรอนโต - ชมเมือง - ช้อปปิ้ง (แคนาดา)
00.50 น.	เดินทางถึงสนามบินคูไบ ประเทศสหรัฐอาหรับเอมิเรตส์ เพื่อรอเปลี่ยนเครื่อง
03.30 น.	ออกเดินทางจากสนามบินคูไบ โดยสายการบิน Emirates เที่ยวบินที่ EK241
	<b>*** เครื่องบิน บินผ่านเส้นเวลาสากล ***</b>
09.30 น.	นำท่านเดินทางสู่สนามบินโตรอนโต ประเทศแคนาดา (เวลาท้องถิ่นช้ากว่าประเทศไทย 12 ชั่วโมง) นำท่านผ่านพิธีการตรวจคนเข้าเมืองและศุลกากร

TAT No.11/11078	นำท่านเดินทางเข้าสู่เขตเมืองโตรอนโต เมืองหลวงของรัฐออนตาริโอ นครที่ใหญ่ที่สุดในประเทศแคนาดา มีประชากรอาศัยอยู่หนาแน่นที่สุดของประเทศ และใหญ่เป็นอันดับ 1 ของแคนาดา และยังเป็นศูนย์กลางทางการค้าในฝั่งตะวันออก
กลางวัน	รับประทานอาหารกลางวัน ณ ภัตตาคาร
บ่าย	นำท่านชมเมืองโตรอนโต Toronto เมืองที่ทันสมัยอีกเมืองของประเทศแคนาดา มีประชากรกว่า 2.5 ล้านคนและเป็นหนึ่งในเมืองเศรษฐกิจของโลกที่สำคัญ รวมทั้งยังเป็นศูนย์รวมของผู้คนจากหลากหลายเชื้อชาติ อาทิเช่น ชาวโปรตุเกส, ชาวอิตาลี, ชาวลาตินอเมริกา และชาวเอเชีย ซึ่งเมืองโตรอนโตยังมีชุมชนชาวจีนที่ใหญ่ที่สุดในอเมริกาเหนือด้วย เมืองโตรอนโตประกอบไปด้วย 6 เขต ได้แก่ Downtown, North York, East York, York, Scarborough และ Etobicoke ผ่านชม มหาวิทยาลัยโตรอนโต ศูนย์กลางการศึกษาของรัฐออนแทรีโอ จากนั้นนำท่านถ่ายรูปคู่กับ อาคารรัฐสภา ของรัฐออนตาริโอ นำท่านสู่ย่าน St.Lawrence Hall อาคารเก่าแก่ที่สร้างขึ้นตั้งแต่ปี ค.ศ.1850 เป็นสถานที่พบปะสังสรรค์กันของผู้คน ทำกิจกรรมร่วมกัน ไม่ว่าจะเป็นการชมคอนเสิร์ต หรืองานนิทรรศการต่างๆ และได้รับการบูรณะใหม่ในปี ค.ศ.1967 และนำท่านเลือกซื้อสินค้าจาก St.Lawrence Market แหล่งของกินของใช้มากมาย จากนั้นนำท่านเดินทางสู่ย่าน Eaton และ The Bay ห้างสรรพสินค้าย่านใจกลางเมือง ซึ่งมีสินค้าหลากหลายชนิดให้ท่านได้เลือกซื้อ เช่น เสื้อผ้า รองเท้า ยีนส์ Guess, Levi's, Esprit, Polo, GAP, DKNY, เครื่องสำอาง Clinique, Elizabeth Arden เป็นต้น
	
ค่ำ	รับประทานอาหารค่ำ ณ ภัตตาคาร
ที่พัก	นำท่านเข้าสู่ที่พัก Hilton Markham หรือเทียบเท่า
วันที่สาม	โตรอนโต - หอคอยซีเอ็น - ไนแองการ่าออนเดอะเลค - อาหารค่ำสกายลอนทาวเวอร์ (แคนาดา)
เช้า	รับประทานอาหารเช้า ณ ห้องอาหารโรงแรม



TAT No.11/11078

นำท่านขึ้นหอคอยซีเอ็น CN Tower ซึ่งมีความสูงถึง 520 เมตร เป็นหอคอยที่สูงที่สุดในโลก ท่านจะได้ชมทัศนียภาพโดยรอบของนครโตรอนโตได้อย่างจุใจ จากนั้นนำท่านชม เมืองโตรอนโต พร้อมผ่านชมสถานที่ต่างๆ มากมาย อาทิเช่น สกายโดม, สวนควีนพาร์ค, ศาลาว่าการเมืองโตรอนโต



**กลางวัน** รับประทานอาหารกลางวัน ณ ภัตตาคาร

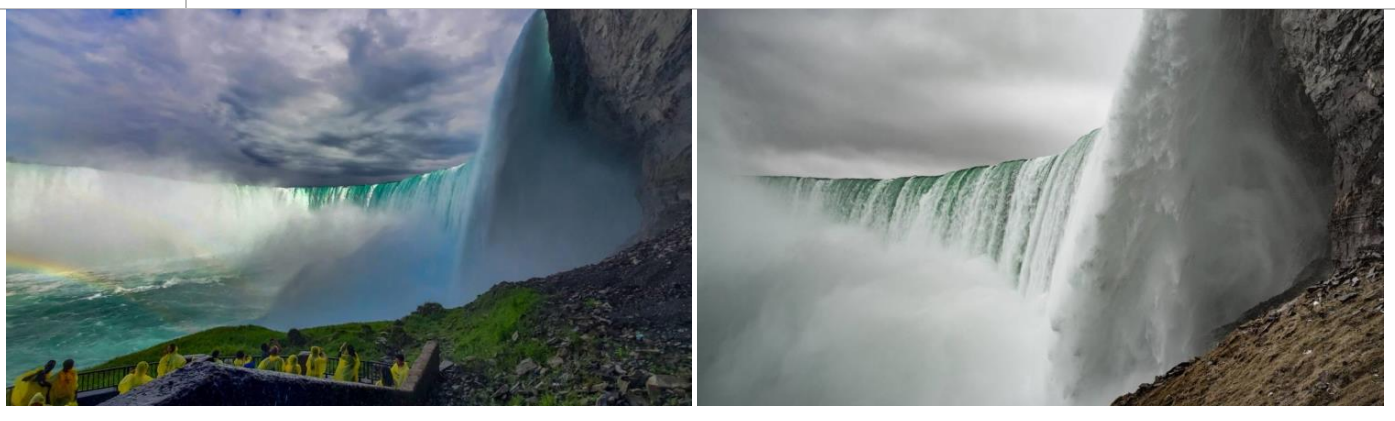
**บ่าย** นำท่านเดินทางสู่ในแองการ่าออนเดอะเลค Niagara-on-the-lake (ใช้เวลาเดินทางประมาณ 2.30 ชั่วโมง) เมืองสวยริมทะเลสาบออนตาริโอ และยังเป็นเมืองที่มีอาคารเก่าแก่มากมาย จนเรียกได้ว่าเป็น Historic Town และได้รับการบูรณะและอนุรักษ์ไว้เป็นอย่างดีสวยงาม อาคารหลายหลังถูกดัดแปลงเป็นโรงแรมขนาดเล็กหรือร้านค้าต่างๆ และยังเป็นแหล่งผลิตไวน์ที่ดีที่สุดแห่งหนึ่งของแคนาดา เดินเล่นชมเมืองและถ่ายรูปกับอาคารเก่าแก่ น่ารักและมีความเป็นเอกลักษณ์ อาทิ หอนาฬิกา Memorial Clock Tower, อาคารเก่าแก่สไตล์โคโลเนียลของโรงแรม Prince of Wales



**ค่ำ** นำท่านขึ้นหอคอยสกายลอน Skylon Tower พร้อมรับประทานอาหารค่ำ



ที่พัก	นำท่านเข้าสู่ที่พัก Sheraton Hotel Fallsview วิวน้ำตกไนแอกการ่า หรือเทียบเท่า
วันที่สี่	ไนแอกการ่า - เจอร์นีย์บีไฮน์เดอะฟอลล์ (แคนาดา) - ไนแอกการ่าซอปปิงแอร์ทเล็ท - แบริดฟอร์ด (สหรัฐอเมริกา)
เช้า	รับประทานอาหารเช้า ณ ห้องอาหารโรงแรม
	นำท่านเดินทางสู่เจอร์นีย์บีไฮน์เดอะฟอลล์ส Journey Behind the Falls ให้ท่านสัมผัสประสบการณ์ครั้งยิ่งใหญ่ชมน้ำตกไนแอกการ่าอย่างใกล้ชิด ด้วยการลงลิฟต์สู่ด้านล่าง 125 ฟุตเดินผ่านอุโมงค์ที่จะนำท่านไปสู่ประสบการณ์อัศจรรย์น้ำตกที่ม้วนน้ำกว่า 2,800 ลูกบาศก์เมตรกระทบสู่เบื้องล่างเทียบเป็นความเร็วกว่า 65 กิโลเมตรต่อชั่วโมง







	จากนั้นนำท่านเดินทางเข้าสู่ฝั่งสหรัฐอเมริกา ให้ท่านเข้าสู่ในแองการ่า ซ้อปปิงเอ๊าท์เล็ต <b>Niagara Shopping Outlet</b> เอ๊าท์เล็ตขนาดใหญ่ตั้งอยู่ใกล้กับน้ำตกไนแองการ่า อีสระให้ท่านเลือกซื้อของอย่างจุใจ อาทิ Body Shop, Hugo Boss, H&M, COACH, Banana Republic, Guess, Esprit, American Eagle, Old Navy, Tommy Hilfiger เป็นต้น สมควรแก่เวลานำท่านเดินทางสู่น้ำตกไนแองการ่า
<b>กลางวัน</b>	อีสระรับประทานอาหารกลางวันภายในเอ๊าท์เล็ต
<b>บ่าย</b>	สมควรแก่เวลานำท่านเดินทางสู่เมือง <b>แบรดฟอร์ด Bradford</b> รัฐเพนซิลเวเนีย เมืองต้นกำเนิดไฟแช็คแบรนด์ซิปโป้ Zippo (ใช้เวลาเดินทางประมาณ 2.30 ชั่วโมง)
<b>ค่ำ</b>	รับประทานอาหารค่ำ ณ ภัตตาคาร
<b>ที่พัก</b>	นำท่านเข้าสู่ที่พัก <b>Holiday Inn Express</b> หรือเทียบเท่า
<b>วันที่ห้า</b>	<b>แบรดฟอร์ด - โลกแห่งช็อกโกแล็ตเฮอร์ซี่ - วอชิงตัน ดี ซี (สหรัฐอเมริกา)</b>
<b>เช้า</b>	รับประทานอาหารเช้า ณ ห้องอาหารโรงแรม
	นำท่านเดินทางสู่เมือง <b>แฮริสเบิร์ก Harrisburg</b> เมืองหลวงของรัฐเพนซิลเวเนีย Pennsylvania ริมฝั่งแม่น้ำชิวคิวานน่า (ใช้เวลาเดินทางประมาณ 5 ชั่วโมง)
<b>กลางวัน</b>	รับประทานอาหารกลางวัน ณ ภัตตาคาร

TAT No.11/11078

ป้าย

นำท่านเข้าชม **HERSHEY'S CHOCOLATE WORLD** อาณาจักรช็อกโกแลตที่เป็นเหมือนกับ **เอ็นเตอร์เทนเมนท์ คอมเพล็กซ์ Entertainment Complex** มีทั้งส่วนพิพิธภัณฑ์ช็อกโกแลต กระบวนการผลิต ภาพยนตร์ 3 มิติ มีเวลาให้ท่านได้เลือกซื้อช็อกโกแลตนานาชนิดเพื่อเป็นของขวัญของที่ระลึก



จากนั้นนำท่านเดินทางสู่กรุงวอชิงตัน ดี.ซี. Washington, D.C. นครหลวงของประเทศสหรัฐอเมริกา ตั้งอยู่ระหว่างมลรัฐเวอร์จิเนียกับแมรี่แลนด์ สร้างในสมัยประธานาธิบดี จอร์จ วอชิงตัน ประธานาธิบดีคนแรกของสหรัฐอเมริกา ถูกสร้างขึ้นเพื่อทดแทนฟิลาเดเฟียที่เคยเป็นเมืองหลวงของสหรัฐสมัยเป็นดินแดนโพ้นทะเลของอังกฤษ (ใช้เวลาเดินทางประมาณ 3 ชั่วโมง)

ค่า

รับประทานอาหารค่ำ ณ ภัตตาคาร

ที่พัก

นำท่านเข้าสู่ที่พัก Hyatt Place Dulles Airport หรือเทียบเท่า

วันที่หก

วอชิงตัน ดี ซี - บัลติมอร์ (สหรัฐอเมริกา)

เช้า

รับประทานอาหารเช้า ณ ห้องอาหารโรงแรม

นำท่านชมนครวอชิงตัน ดี ซี ชมสถานที่สำคัญต่างๆ ถ่ายรูปคู่กับทำเนียบขาว White House สถานที่ทำงานของประธานาธิบดีสหรัฐ อนุสาวรีย์วอชิงตัน (Washington Monument) แท่งหินโอเบลิสก์ที่สร้างเพื่อเป็นเกียรติแก่ จอร์จ วอชิงตัน ประธานาธิบดีคนแรกของสหรัฐอเมริกา ผู้นำอิสรภาพมาสู่สหรัฐอเมริกา อนุสรณ์สถานลินคอล์น Lincoln Memorial อาคารหินอ่อนที่สร้างตาม



TAT No.11/11078

ศิลปะแบบกรีก เพื่อเป็นเกียรติแด่ อับราฮัม ลินคอล์น ประธานาธิบดีคนที่ 16 ของสหรัฐอเมริกา  
**อนุสรณ์สถานเจฟเฟอร์สัน Jefferson Memorial** อาคารศิลปะนีโอคลาสสิก อุทิศให้กับ โทมัส เจฟเฟอร์สันประธานาธิบดีคนที่สามของสหรัฐอเมริกา เจ้าของหลักการเรื่องการประกาศอิสรภาพ โดยออกแบบเป็นลักษณะ Pantheon ในกรุงโรม ตีกรัฐสภา ศูนย์กลางทางกฎหมายและการเมืองของอเมริกามากกว่า 200 ปี สถานที่ทำงานของสมาชิกรัฐสภา Congress ของสหรัฐอเมริกา



กลางวัน

รับประทานอาหารกลางวัน ณ ภัตตาคารพื้นเมือง Hard Rock Cafe

บ่าย

นำท่านเข้าชม พิพิธภัณฑ์เครื่องบินและยานอวกาศ **National Air and Space Museum** พิพิธภัณฑ์อากาศยานและยานอวกาศ ที่มีผู้เข้าชมสูงที่สุดในโลก แสดงประวัติศาสตร์การบินมาตั้งแต่ต้นจนถึงปัจจุบัน ประกอบด้วย เครื่องร่อน เครื่องบิน จรวด ยานอวกาศ ซึ่งเป็นของจริงตั้งแสดง มีโรงภาพยนตร์จอยักษ์ (Imax) ที่ฉายภาพยนตร์เกี่ยวกับการบิน อวกาศ นอกจากนี้ยังมีห้องฟ้าจำลอง หินจากดวงจันทร์ และเครื่องบินลำแรกของโลกจากตระกูล Wright ซึ่งเป็นหนึ่งในสถาบันสมิธโซเนียน **The Smithsonian Institute** เป็นสถาบันวิจัย สถาบันการศึกษา และพิพิธภัณฑ์ หน่วยงานส่วนใหญ่ของสถาบันตั้งอยู่ที่กรุงวอชิงตัน ดี.ซี. มีพิพิธภัณฑ์อีกกว่า 19 แห่ง สวนสัตว์ ศูนย์วิจัย มีวัตถุสิ่งของต่างๆ ในความดูแลของพิพิธภัณฑ์มากกว่า 136 ล้านชิ้น ก่อตั้งในปี ค.ศ.1846 โดยเงินทุนรัฐบาลร่วมกับเงินกองทุนจากพินัยกรรมของ James Smithson นักวิทยาศาสตร์ชาวอังกฤษ จากนั้นเข้าชม **National museum of Natural History** ซึ่งสะสมและแสดงตัวอย่างของพันธุ์ไม้ สัตว์ ฟอสซิล แร่ธาตุ หิน อุกกาบาต และวัตถุที่เกี่ยวข้องกับประวัติการวิวัฒนาการของมนุษย์ ยังมีห้องแสดงกระดูกไดโนเสาร์ หุ่นช้างแอฟริกาโบราณที่ตัวใหญ่ที่สุดในโลก และเพชรขนาด 45.5 กะรัต ที่เคยเป็นสมบัติของพระเจ้าหลุยส์ที่ 16 ของฝรั่งเศส

TAT No.11/11078



สมควรแก่เวลานำท่านเดินทางสู่เมืองบัลติมอร์ **Baltimore** เมืองหลักของรัฐแมริแลนด์ (ใช้เวลาเดินทางประมาณ 1.30 ชั่วโมง)



ค่า	รับประทานอาหารค่ำ ณ ภัตตาคาร
ที่พัก	นำท่านเข้าสู่ที่พักโรงแรม Hampton Inn Inner Harbor หรือเทียบเท่า
วันที่เจ็ด	<b>บัลติมอร์ - ฟิลาเดลเฟีย - นิวยอร์ก (สหรัฐอเมริกา)</b>
เช้า	รับประทานอาหารเช้า ณ ห้องอาหารโรงแรม
	นำท่านเดินทางสู่เมืองฟิลาเดลเฟีย ตั้งอยู่ในรัฐเพนซิลวาเนีย เป็นเมืองที่ริเริ่มประกาศอิสรภาพในสมัยก่อตั้งประเทศสหรัฐอเมริกา (ใช้เวลาเดินทางประมาณ 2.30 ชั่วโมง) โดยประกาศแยกเอกราชใน



TAT No.11/11078

ปี ค.ศ. 1776 คำประกาศเขียนโดยโทมัส เจฟเฟอร์สัน เริ่มจากจุดกำเนิดเสรีภาพ อิสรภาพที่ **อินดีเพนเด็นซ์ ฮอลล์ Independence Hall** ที่สร้างขึ้นเพื่อใช้เป็นศาลาว่าการรัฐ ปัจจุบันใช้เก็บรักษาเอกสารอิสรภาพและตั้งดินแดนใหม่โดยใช้ชื่อว่า “สหรัฐอเมริกา” United State of America ชมระฆังแห่งเสรีภาพ หรือ **Liberty Bell** สัญลักษณ์ของการตั้งประเทศ



**กลางวัน**

รับประทานอาหารกลางวัน ณ ภัตตาคาร

**บ่าย**

นำท่านเดินทางเข้าสู่มหานครนิวยอร์ก **New York** (ใช้เวลาเดินทางประมาณ 2 ชั่วโมง) ให้ท่านชมเมืองที่มีชื่อเล่นว่า Big Apple เมืองใหญ่ที่สุดในสหรัฐอเมริกา และที่เจริญที่สุดในโลก เป็นมหานครเอกของโลก จัดได้ว่าเป็นศูนย์กลางทางเศรษฐกิจ การเงิน วัฒนธรรม บันเทิง ที่สำคัญที่สุดของโลก เป็นเมืองที่มี ตึกระฟ้า ตึกสูงมาก ตลอดระยะเวลา 150 ปี และยังเป็นที่ตั้งของสำนักงานใหญ่องค์การสหประชาชาติ

นำท่านชมบริเวณ **Ground Zero 9/11 Memorial** เดิมเป็นที่ตั้งของตึกแฝด World Trade Center ที่สูงที่สุดในอเมริกา ปัจจุบันมีการก่อสร้างอาคารใหม่หลังจากการสูญเสียดังใหญ่ในวันที่ 9 ก.ย. 2001 ให้ท่านถ่ายรูปกับอาคารแห่งใหม่ที่ถูกรื้อสร้างขึ้นแทนตึกเดิมคู่กับ **วัน เวิลด์เทรด เซ็นเตอร์ One World Trade Center** ซึ่งกลายเป็นตึกที่สูงที่สุดในสหรัฐฯ ด้วยระดับความสูง 1,176 ฟุต ด้านนอกจารึกรายชื่อผู้เสียชีวิตจากเหตุวินาศกรรมกว่า 3,000 รายชื่อ ผ่านชม **สะพานบรูคลิน** สร้างเสร็จเมื่อปี ค.ศ.1883 เคยเป็นสะพานแขวนที่ใหญ่ที่สุดในโลกและเป็นสะพานแขวนที่เก่าแก่ที่สุดในสหรัฐอเมริกา มีความยาว 1,825 เมตร ทอดข้ามแม่น้ำอีสต์ เชื่อมระหว่างนิวยอร์กซิตี แมนฮัตตันและบรูคลิน

TAT No.11/11078



คำ	รับประทานอาหารค่ำ ณ ภัตตาคารอาหารพื้นเมือง ร้าน Dallas BBQ
ที่พัก	นำท่านเข้าสู่ที่พักโรงแรม Marriott Marquis Time Square หรือเทียบเท่า
วันที่แปด	นิวยอร์ก – วัตุดิบรี่เฮ้าท์เล็ด - เซ็นทรัลพาร์ค – ไทม์สแควร์ (สหรัฐอเมริกา)
เช้า	รับประทานอาหารเช้า ณ ห้องอาหารโรงแรม
	นำท่านเดินทางสู่ <b>Woodbury Common Premium Outlets</b> ให้ท่านได้เลือกซื้อสินค้าตามอัธยาศัย โดยมีร้านค้ามากกว่า 220 ร้านค้า อาทิ เช่น 7 For All Mankind, AIX Armani Exchange, Adidas, Balenciaga, Banana Republic Factory Store, Burberry, Calvin Klein, Chloe, Diesel, Dior, DKNY, Gap Outlet, Giorgio Armani, Guess Factory Store, Hugo Boss Factory Store, Levi's Outlet Store, Prada, Ralph Lauren, Salvatore Ferragamo, Superdry, True Religion Brand Jeans, Versace, Saint Laurent ฯลฯ
กลางวัน	อิสระอาหารกลางวันตามอัธยาศัยภายในเฮ้าท์เล็ด
บ่าย	นำท่านชม <b>เซ็นทรัลพาร์ค Central Park</b> สวนสาธารณะขนาดใหญ่ ซึ่งเรียกได้ว่าเป็นปอดของชาวนิวยอร์ก ชมโบสถ์ทรินิตี้ <b>Trinity Church</b> โบสถ์ที่มีความเก่าแก่และมีชื่อเสียงมากแห่งหนึ่งของนครแมนฮัตตัน ให้ท่านอิสระอย่างเต็มที่ ไม่ว่าจะเดินเล่นย่านเดินเล่นย่าน <b>ไทม์สแควร์ Time Square</b>



TAT No.11/11078

ย่านการค้าในกลางนคร ที่ประชันป้ายโฆษณาอันบร้อยป้าย หรือ ย่านโรงละครเพลง ณ ถนน  
บรอดเวย์ **Broadway Avenues** ต้นกำเนิดของละครบรอดเวย์ศิลปะการแสดงที่ทั่วโลกยอมรับหรือ  
เลือกซื้อปั้งบนถนนเลขที่ **5 Fifth Avenue** ที่ได้ชื่อว่าเป็นถนนช้อปปิ้งที่แพงที่สุดของโลก "**The  
most expensive street in the world**" และชม Apple Store ตัวร้านอยู่ใต้ดิน บนพื้นดินมีกระจก  
ใสทรงลูกบาศก์ขนาดใหญ่ มีสัญลักษณ์แอปเปิ้ลเรืองแสงขนาดใหญ่และบันไดแก้วสำหรับเดินลงยัง  
ตัวร้านชั้นล่าง จำหน่ายคอมพิวเตอร์และอุปกรณ์ไอที และให้ท่านแวะชมย่าน **Rockefeller Center**  
กลุ่มอาคารพาณิชย์สไตล์อาร์ทเดโค 19 หลังครอบคลุมพื้นที่กว่า 22 เอเคอร์ในย่านมิดทาวน์แมน  
ฮัตตันของนิวยอร์กซิตี้



คำ

อิสระรับประทานอาหารค่ำ ตามอัธยาศัยภายในเอ๊าท์เล็ต



TAT No.11/11078

<b>ที่พัก</b>	นำท่านเข้าสู่ที่พักโรงแรม Marriott Marquis Time Square หรือเทียบเท่า
<b>วันที่เก่า</b>	<b>นิวยอร์ก – ขึ้นตึกชมมิทวันแวนเคอร์บิลท์ - สนามบิน (สหรัฐอเมริกา)</b>
<b>เช้า</b>	รับประทานอาหารเช้า ณ ห้องอาหารโรงแรม
	นำท่านเที่ยวชมมหานครนิวยอร์ก (New York) ผ่านชมสถานที่สำคัญต่างๆ เช่น ตึกสหประชาชาติ หอสมุดประชาชน โบสถ์เซนต์แพททริก ย่านไชน่าทาวน์ นำชมย่านวอลล์สตรีท Wall Street ถนนเก่าแก่เส้นหนึ่งของเมือง เป็นศูนย์กลางทางการเงินแห่งหนึ่งและตลาดหลักทรัพย์นิวยอร์กเริ่มต้นบนถนนสายนี้ ชมรูปปั้นวัวกระทิง สัญลักษณ์ที่หมายถึง เศรษฐกิจที่ดีของอเมริกา สืบเนื่องจากการสร้างกำลังใจให้กับชาวอเมริกันในช่วงยุคที่หั่นตกอย่างหนัก พ.ศ.2550 ที่ใช้สัญลักษณ์รูปวัวกระทิง เนื่องจากเวลาที่หั่นขึ้น คนในตลาดหั่นจะร้องว่า BULL เป็นการโห่ร้องแสดงความยินดี



	นำท่านลงเรือเฟอร์รี่เพื่อขึ้นเกาะลิเบอร์ตี Liberty Island เพื่อชมอนุสาวรีย์เทพีเสรีภาพ Statue of Liberty ชมความสง่าของเทพีเสรีภาพสัญลักษณ์แห่งความภาคภูมิใจของชาวอเมริกันที่แสดงให้เห็นถึงว่าเป็นดินแดนที่ทุกคนมีสิทธิ และเสรีภาพเท่าเทียมกันเทพีเสรีภาพนี้ ประเทศฝรั่งเศสได้มอบให้เป็นของขวัญเนื่องในโอกาสที่อเมริกาก่อตั้งประเทศครบรอบ 100 ปี
--	---



TAT No.11/11078



**กลางวัน**

รับประทานอาหารกลางวัน ณ ภัตตาคารจีน

**บ่าย**

นำท่านสัมผัสประสบการณ์ผจญภัยขั้นสุดและด้วยแลนด์มาร์คแห่งใหม่ล่าสุดของนิวยอร์กซิตี้กับการขึ้นชมวิวยามอาคารซัมมิตวันแวนเดอร์บิลท์ **Summit One Vanderbilt** อาคารที่สูงที่สุดในย่านมิดทาวน์แมนฮัตตัน พบกับนวัตกรรมใหม่และเทคโนโลยี 3D แบบล้ำๆ ทะยานสู่จุดชมวิวที่ชั้น 91 หรือบนความสูงกว่า 427 เมตร บนจุดสูงสุดคือ SUMMIT ประกอบไปด้วยกระจกมากมายโดยรอบด้านไม่ว่าจะเป็นพื้น ผนังด้านข้างหรือเพดาน เกิดเป็นมิติการมองเห็นที่น่าตื่นตาตื่นใจอย่างน่าอัศจรรย์ ก้าวขึ้นไปบนพื้นกระจกและถ่ายรูปสวยๆ เพลิดเพลินกับแบ่งเป็นโซนธีมต่างๆ พร้อมนวัตกรรมแปลกใหม่รอท่านไปสัมผัส พร้อมดื่มด่ำไปกับทัศนียภาพอันงดงามของเมือง ทั้งภายในอาคารและภายนอกอาคารและสามารถเก็บภาพอาคารสำคัญๆ อาทิ ตึกเอ็มไพร์สเตต ตึกร็อกกี้เฟลเลอร์เซ็นเตอร์ และ ตึกโครสเลอร์อันโด่งดัง เป็นต้น





TAT No.11/11078



19.00 น.	ให้ท่านเตรียมตัวเดินทางสู่สนามบินเจเอฟเค
23.00 น.	นำท่านเดินทางออกจากสนามบินเจเอฟเค โดยสายการบิน Emirates เที่ยวบินที่ EK202
	***เครื่องบิน บินผ่านเส้นเวลาสากล***
<b>วันที่สิบ</b>	<b>สนามบินดูไบ (สหรัฐอาหรับเอมิเรตส์)</b>
19.45 น.	เดินทางถึงสนามบินดูไบ ประเทศสหรัฐอาหรับเอมิเรตส์ ให้ท่านรอเปลี่ยนเครื่อง
22.30 น.	นำท่านเดินทางออกจากสนามบินดูไบ โดยสายการบิน Emirates เที่ยวบินที่ EK374
<b>วันที่สิบเอ็ด</b>	<b>สนามบินสุวรรณภูมิ</b>
07.35 น.	เดินทางถึงสนามบินสุวรรณภูมิ โดยสวัสดิภาพ.



## อัตราค่าบริการและเงื่อนไขรายการท่องเที่ยว

รักรยังต้องพักผ่อน วิวสวยแจ่มขั้นสุดต้องในแองการ่า

# CANADA - AMERICA

11 วัน 7 คืน โดยสายการบิน Emirates (EK)

พิเศษ!! ขึ้นตึก CN TOWER และ SUMMIT ONE  
VANDERBILT อาหารค่ำหอคอยสกายลอน

กำหนดวันเดินทาง	ผู้ใหญ่พัก 2-3 ท่าน ท่านละ	พักเดี่ยว เพิ่มท่านละ	ท่านที่มีตัว โดยสารอยู่แล้ว ต้องการร่วมทัวร์ (Join Land)	เด็กไม่เกิน 11 ขวบ พักกับ ผู้ใหญ่ 1 ท่าน	ผู้ใหญ่พัก ห้องละ 3 ท่าน (ไม่มีเตียงเสริม) ลดท่านที่ 3
8-18 เม.ย.68	169,900	23,900	127,900	159,900	5,000

ไม่มีห้องพักแบบ 3 เตียง เนื่องจากมาตรการความปลอดภัย  
ท่านสามารถพักแบบ 3 ท่าน / ห้องได้ (กรณีที่มา 3 ท่าน) แต่ไม่มีเตียงเสริม

ราคาทัวร์ข้างต้นยังไม่รวมค่าทิปมัคคุเทศก์ท้องถิ่นและคนขับรถรวม 16 USD/ท่าน/ทริป  
ราคาทัวร์ข้างต้นยังไม่รวมค่าทิปหัวหน้าทัวร์ที่ดูแลคณะจากเมืองไทย 33 USD/ท่าน/ทริป

\*\*\*โปรแกรมอาจจะมีการปรับเปลี่ยนตามความเหมาะสมของสภาพอากาศและฤดูกาล\*\*\*

## เงื่อนไขการเดินทางเข้าออกจกประเทศไทย (Update 1 มิถุนายน 2565)

ผู้มีสัญชาติไทย

▶ เอกสารที่ต้องทำการเตรียมก่อนเดินทาง

1. พาสปอร์ตตัวจริง (อายุการใช้งานมากกว่า 6 เดือน)
2. เตรียมเอกสาร Vaccinated Certificate (ข้อมูลตรงตามพาสปอร์ต) หรือ เอกสาร International Vaccinated Certificate (สามารถลงทะเบียนขอออนไลน์ ได้ในแอปพลิเคชัน “หมอพร้อม” หรือวัคซีนพาสปอร์ต \*เล่มสีเหลือง\* ที่ออกโดยกรมควบคุมโรค กระทรวงสาธารณสุข ที่ได้รับวัคซีน

## เงื่อนไขการให้บริการ

- ชำระเงินมัดจำท่านละ 40,000 บาท (ค่ามัดจำ + ค่าวีซ่า ในกรณีที่ต้องการให้บริษัทยื่นวีซ่าให้ ท่านละ 8,500 บาท)**  
**\*\*\*ในกรณีที่ต้องการให้บริษัทยื่นวีซ่าให้ ค่าวีซ่าจะต้องชำระเข้ามาพร้อมค่ามัดจำ\*\*\***
- ส่งสำเนาหน้าพาสปอร์ตของผู้ที่เดินทาง ที่มีอายุการใช้งานไม่น้อยกว่า 6 เดือน เพื่อทำการจองคิวยื่นวีซ่า ภายใน 3 วันนับจากวันจอง หากไม่ส่งสำเนาหน้าพาสปอร์ตทางบริษัทขออนุญาตยกเลิกการจองทัวร์โดยอัตโนมัติ
- เมื่อได้รับการยืนยันว่ากรุ๊ปออกเดินทางได้ ลูกค้าจัดเตรียมเอกสารให้การขอวีซ่าได้ทันที
- หากท่านที่ต้องการออกตัวโดยสารภายในประเทศ (กรณีลูกค้าอยู่ต่างจังหวัด) ให้ท่านติดต่อเจ้าหน้าที่ก่อนออกบัตรโดยสารทุกครั้ง หากออกบัตรโดยสารโดยมิแจ้งเจ้าหน้าที่ ทางบริษัทขอสงวนสิทธิ์ไม่รับผิดชอบ ค่าใช้จ่ายที่เกิดขึ้น
- การยื่นวีซ่าในแต่ละสถานทูตมีการเตรียมเอกสาร และมีขั้นตอนการยื่นวีซ่าไม่เหมือนกัน ทั้งแบบหมู่คณะและยื่นรายบุคคล (แสดงตน) ท่านสามารถสอบถามข้อมูลเพื่อประกอบการตัดสินใจก่อนการจองได้จากทางเจ้าหน้าที่
- หากในขณะของท่านมีผู้ต้องการดูแลพิเศษ นั่งรถเข็น (Wheelchair), เด็ก, ผู้สูงอายุ, มีโรคประจำตัว หรือไม่สะดวกใน การเดินทางท่องเที่ยวในระยะเวลาเกินกว่า 4-5 ชั่วโมงติดต่อกัน ท่านและครอบครัวต้องให้การดูแลสมาชิกภายในครอบครัวของท่านเอง เนื่องจากการเดินทางเป็นหมู่คณะ หัวหน้าทัวร์มีความจำเป็นต้องดูแลคณะทัวร์ทั้งหมด

## อัตราค่าบริการรวม

- ค่าตัวเครื่องบิน ชั้นประหยัด (Economy Class) ที่ระบุวันเดินทางไปกลับพร้อมคณะ (ในกรณีมีความประสงค์อยู่ต่อ จะต้องไม่เกินจำนวนวัน และอยู่ภายใต้เงื่อนไขของสายการบิน)
- ค่าภาษีสนามบินทุกแห่งตามรายการ
- ค่ารถโค้ชปรับอากาศนำเที่ยวตามรายการ
- ค่าห้องพักในโรงแรมตามที่ระบุในรายการหรือเทียบเท่า
- ค่าอาหารตามที่ระบุในรายการ
- ค่าเข้าชมสถานที่ท่องเที่ยวตามรายการ
- ค่าธรรมเนียมการทำวีซ่าแคนาดาแบบออนไลน์ (กรณีท่านที่มีวีซ่าอเมริกาอยู่แล้วที่ยังไม่หมดอายุ)
- ค่าประกันสุขภาพและอุบัติเหตุ วงเงินสูงสุด 3 ล้านบาท (เงื่อนไขเป็นไปตามที่บริษัทกำหนด ความคุ้มครองเป็นตามกรมธรรม์ประกันภัย)
- ค่าภาษีมูลค่าเพิ่ม 7% (เฉพาะค่าบริการ)



รายละเอียดกรมธรรม์ไทยวิวัฒน์



**ประกันภัยการเดินทางต่างประเทศ พลัส**  
**Global Travel Insurance Plus (GTIP)**



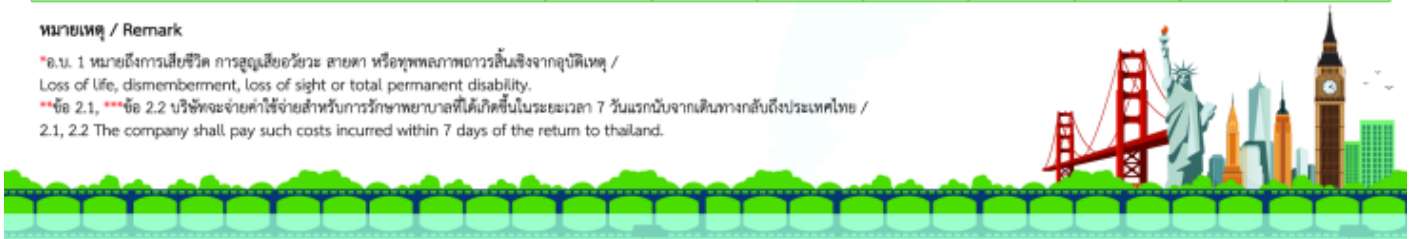
หน่วย : บาท / Baht

จำนวนเงินความคุ้มครอง / Sum Insured

ความคุ้มครอง / Coverage	เดินทางไปทั่วโลก / WORLDWIDE PLUS				เดินทางไปเอเชีย / ASIA PLUS			
	Basic*	Silver	Gold	Platinum	Basic*	Silver	Gold	Platinum
1. การประกันภัยอุบัติเหตุส่วนบุคคล อ.บ.1* / Personal Accident Benefit	2,000,000	2,000,000	3,000,000	5,000,000	1,000,000	2,000,000	3,000,000	5,000,000
2. ค่ารักษาพยาบาลจากอุบัติเหตุและสุขภาพ / Medical Expenses	2,000,000	2,000,000	3,000,000	5,000,000	2,000,000	2,000,000	3,000,000	5,000,000
2.1 การรักษาพยาบาลต่อเนื่องในประเทศไทย** / Follow-up treatment in Thailand	50,000	200,000	300,000	500,000	50,000	200,000	300,000	500,000
2.2 การรับการรักษาพยาบาลครั้งแรกในประเทศไทย*** / Medical treatment in Thailand	100,000	200,000	300,000	500,000	100,000	200,000	300,000	500,000
3. การเคลื่อนย้ายฉุกเฉินและการส่งกลับประเทศ / Evacuation and repatriation	2,000,000	2,000,000	3,000,000	5,000,000	2,000,000	2,000,000	3,000,000	5,000,000
4. การบริการความช่วยเหลือทางการแพทย์ฉุกเฉิน / Emergency Medical Assistance								
4.1 การเยี่ยมผู้เอาประกันภัยในต่างประเทศ / Compassionate visit	x	Actual Cost	Actual Cost	Actual Cost	x	Actual Cost	Actual Cost	Actual Cost
4.2 การส่งตัวผู้เยาว์กลับประเทศ / Return of minor	x	Actual Cost	Actual Cost	Actual Cost	x	Actual Cost	Actual Cost	Actual Cost
4.3 การค้นหา การช่วยชีวิต และการกู้ภัย / Search, rescue and recovery	250,000	250,000	250,000	250,000	250,000	250,000	250,000	250,000
5. การยกเลิกการเดินทาง / Trip cancellation	10,000	10,000	100,000	100,000	10,000	10,000	100,000	100,000
6. การลดจำนวนวันเดินทาง / Trip curtailment	x	x	100,000	100,000	x	x	100,000	100,000
7. ความสูญเสียบags หรือความเสียหายของสัมภาระในการเดินทาง / Loss or damage of personal baggage	10,000	10,000	50,000	50,000	10,000	10,000	50,000	50,000
8. การล่าช้าของการเดินทาง / Cover of delay								
8.1 การล่าช้าของระบบขนส่งมวลชน / Delays in means of public transport	x	2,000	10,000	20,000	x	2,000	10,000	20,000
8.2 การล่าช้าของสัมภาระ / Delayed collection of baggage	x	2,000	20,000	20,000	x	2,000	20,000	20,000
8.3 การขโมยสัมภาระ / Hijack	x	x	50,000	50,000	x	x	50,000	50,000
8.4 การพลาดต่อเที่ยวบิน / Missed connection - flight	x	2,000	10,000	20,000	x	2,000	10,000	20,000
9. การสูญหายของหนังสือเดินทาง / Loss of passport	x	x	5,000	5,000	x	x	5,000	5,000
10. ความรับผิดชอบบุคคลภายนอก / Personal legal liability	x	1,000,000	2,000,000	5,000,000	x	1,000,000	2,000,000	5,000,000
11. ความรับผิดชอบส่วนแรกสำหรับรถเช่า / Rental car excess	x	x	10,000	20,000	x	x	10,000	20,000
12. ความคุ้มครองกีฬาอล์ฟ / Golf extension	x	x	x	20,000	x	x	x	20,000
13. เงินชดเชยรายได้ระหว่างรักษาตัวในโรงพยาบาลต่างประเทศ / Overseas hospitalization benefit	x	1,000 per day max 10,000	2,000 per day max 20,000	3,000 per day max 30,000	x	1,000 per day max 10,000	2,000 per day max 20,000	3,000 per day max 30,000

หมายเหตุ / Remark

\*อ.บ. 1 หมายถึงการเสียชีวิต การสูญเสียอวัยวะ สายตา หรือทุพพลภาพถาวรสิ้นเชิงจากอุบัติเหตุ / Loss of life, dismemberment, loss of sight or total permanent disability.  
\*\*ข้อ 2.1, \*\*\*ข้อ 2.2 บริษัทจะจ่ายค่าใช้จ่ายสำหรับการรักษาพยาบาลที่เกิดขึ้นในระยะเวลา 7 วันแรกนับจากเดินทางกลับถึงประเทศไทย / 2.1, 2.2 The company shall pay such costs incurred within 7 days of the return to Thailand.





## ประกันภัยการเดินทางต่างประเทศ พลัส | Global Travel Insurance Plus (GTIP)



จำนวนวันเดินทาง (วัน) Trip Duration (Days)	เบี้ยประกันภัย (บาท) / Premium (Baht)							
	เดินทางทั่วโลก / WORLDWIDE PLUS				เดินทางในเอเชีย / ASIA PLUS			
	Basic*	Silver	Gold	Platinum	Basic*	Silver	Gold	Platinum
<b>แพคเกจเดี่ยว / Single - Trip</b>								
1-4	300	334	600	990	200	290	470	688
5-6	350	450	715	1,290	240	300	595	999
7-8	370	500	990	1,772	280	427	690	1,300
9-10	399	600	1,230	1,996	340	597	850	1,600
11-15	600	790	1,590	2,750	450	767	1,150	2,150
16-22	849	1,275	2,210	3,370	524	937	1,650	2,795
23-31	999	1,600	2,680	3,993	628	1,108	2,030	3,300
32-45	1,530	2,090	3,200	5,674	770	1,364	2,450	4,325
46-60	1,950	2,500	3,850	6,180	907	1,620	2,995	5,226
61-75	2,300	3,340	4,900	7,910	1,220	2,215	3,775	6,450
76-94	2,500	3,843	5,500	9,390	1,475	2,641	4,200	7,500
95-105	3,500	4,467	7,490	11,145	1,975	2,962	5,720	9,990
106-121	4,100	5,090	8,400	12,900	2,350	3,371	6,450	11,100
122-151	5,200	6,345	10,250	15,895	2,775	4,016	7,950	13,740
152-182	6,500	7,599	12,530	18,890	3,260	4,922	9,775	15,975
<b>แพคเกจปี เดินทางไม่จำกัดครั้ง แต่ครั้งไม่เกินจำนวนวันระบุ / Annual Multi - Trip, max length per trip as per plan selected</b>								
Annual (max 31 days)	2,000	2,450	4,000	5,700	1,200	1,992	2,850	4,400
Annual (max 60 days)	2,500	3,120	4,800	7,400	1,600	2,591	3,700	6,400
Annual (max 90 days)	3,600	4,225	5,800	10,000	1,900	3,200	5,000	8,700
Annual (max 120 days)	5,750	6,427	9,000	13,990	2,650	4,038	7,100	12,210
Annual (max 365 days)	15,500	19,000	26,200	44,000	5,925	10,785	22,000	35,150

- เบี้ยประกันภัยสำหรับผู้ถืออายุไม่เกิน 75 ปี รวมภาษีอากรแล้ว / Premium shown is for insured up to 75 yrs of age includes tax and stamp.
- สำหรับผู้ถืออายุ 76 - 85 ปี เบี้ยประกันภัยคูณ 2 ได้รับความคุ้มครองแบบทั่วโลกเบสิคหรือเอเชียเบสิคเท่านั้น / For policyholders aged 76 - 85 years old, the insurance premium will be doubled for the Asia Basic plan or the Worldwide Basic Plan.

### ความคุ้มครองพิเศษ / Special Coverages



คุ้มครองค่ารักษาสูงถึง  
**5 ล้าน**  
บาท

- คุ้มครองค่ารักษาพยาบาลจากอุบัติเหตุและเจ็บป่วย
- Covers medical expenses from injuries and illness up to 5,000,000 baht.



รักษาฟัน  
**16,000**  
บาท

- คุ้มครองค่ารักษาพยาบาลฟันเพื่อบรรเทาความเจ็บปวดที่ต่างประเทศ ได้ถึง 16,000 บาท
- Dental treatment cover for relief of pain up to 16,000 baht.



ไม่ต้อง  
สำรองจ่าย  
รักษาได้ทุก สม.

- คุ้มครองค่ารักษาพยาบาลทั้ง IPD, OPD
- You don't have to advance money.
- Free choice of hospital. • Covers medical expenses for inpatient and outpatient treatment.



คุ้มครอง  
กีฬาเสี่ยงภัย

- คุ้มครองเฉพาะค่ารักษาพยาบาลการบาดเจ็บจากกีฬาเสี่ยงภัย เช่น ดำน้ำ เล่นสกี เจ็ทโบ๊ท บันจี้จัมพ์
- Coverage includes medical expenses for injuries from certain high-risk sports such as diving, skiing, or bungee jumping.

คุ้มครอง  
อายุสูงสุดถึง  
**85**  
ปี\*



- Coverage up to the age of 85 years.\*
- Remark \*76-85 years is eligible for insurance coverage only under the Basic Plan.

ช่วยเหลือ  
ฉุกเฉินทั่วโลก  
**24**  
hrs.

- ศูนย์ให้ความช่วยเหลือฉุกเฉินทางการแพทย์และการเดินทางทั่วโลก
- +66 2 569 0230
- 24 hours. Worldwide emergency call center
- +66 2 569 0230



## อัตราค่าบริการไม่รวม

1. ค่าธรรมเนียมการจัดทำหนังสือเดินทาง
  2. ค่าใช้จ่ายส่วนตัว อาทิเช่น ค่าเครื่องดื่มที่สั่งพิเศษ, ค่าโทรศัพท์, ค่าซักรีด, ค่าธรรมเนียมหนังสือเดินทาง, ค่าน้ำหนักเกินจากทางสายการบินกำหนดเกินกว่า 23 กิโลกรัม / ชิ้น (ท่านละ 2 ชิ้น), ค่ารักษาพยาบาล กรณีเกิดการเจ็บป่วยจากโรคประจำตัว, ค่ากระเป๋าเดินทางหรือของมีค่าที่สูญหายในระหว่างการเดินทาง เป็นต้น
  3. ค่าธรรมเนียมน้ำมันและภาษีสนามบิน ในกรณีที่สายการบินมีการปรับขึ้นราคา
  4. ค่าบริการยกกระเป๋าในโรงแรม ซึ่งท่านจะต้องดูแลกระเป๋าและทรัพย์สินด้วยตัวท่านเอง
  5. ค่าธรรมเนียมวีซ่าประเทศอเมริกา (กรณีที่ต้องการให้ทางบริษัทฯ จองควินด์หมายและดำเนินการด้านการยื่นคำร้องขอวีซ่า ท่านละ 8,500.-)
- \*\*\* แนะนำตรวจสอบคิววีซ่าก่อนทำการจอง \*\*\***
6. ค่าทิปพนักงานขับรถและไกด์ท้องถิ่น (16 USD/ต่อท่าน)
  7. ค่าทิปมัคคุเทศก์จากเมืองไทย (33 USD/ต่อท่าน)

## เงื่อนไขการชำระค่าทัวร์ส่วนที่เหลือ

ทางบริษัทขอเก็บค่าทัวร์ส่วนที่เหลือ 45 วันก่อนการเดินทาง  
หากท่านไม่ผ่านการอนุมัติวีซ่าหรือยกเลิกการเดินทางโดยเหตุจำเป็น  
ทางบริษัทขอเก็บเฉพาะค่าใช้จ่ายที่เกิดขึ้นจริง

## ข้อมูลเบื้องต้นในการเตรียมเอกสารยื่นวีซ่าและการยื่นวีซ่า

1. การพิจารณาวีซ่าเป็นดุลยพินิจของสถานทูต มิใช่บริษัททัวร์ การเตรียมเอกสารที่ดีและถูกต้องจะช่วยให้การพิจารณา ของสถานทูตง่ายขึ้น
2. กรณีท่านใดต้องใช้พาสปอร์ตเดินทาง ช่วงระหว่างยื่นวีซ่า หรือ ก่อนเดินทางกับทางบริษัท ท่านต้องแจ้งให้ทางบริษัทฯ ทราบล่วงหน้าเพื่อวางแผนในการขอวีซ่าของท่าน ซึ่งบางสถานทูตใช้เวลาในการพิจารณาวีซ่าที่ค่อนข้างนานและอาจไม่สามารถถึงเล่มออกมาระหว่างการพิจารณาอนุมัติวีซ่าได้
3. สำหรับผู้เดินทางที่ศึกษาหรือทำงานอยู่ต่างประเทศ จะต้องดำเนินการเรื่องการขอวีซ่าด้วยตนเองในประเทศที่ท่านพำนักหรือศึกษาอยู่เท่านั้น
4. หนังสือเดินทางต้องมีอายุไม่ต่ำกว่า 6 เดือน โดยนับวันเริ่มเดินทางออกนอกประเทศ หากนับแล้วต่ำกว่า 6 เดือน ผู้เดินทางต้องไปยื่นคำร้องขอทำหนังสือเดินทางเล่มใหม่ และกรุณาเตรียมหนังสือเดินทางเล่มเก่า ให้กับทาง



บริษัทด้วย เนื่องจากประวัติการเดินทางของท่านจะเป็นประโยชน์อย่างยิ่งในการยื่นคำร้องขอวีซ่า และจำนวนหน้าหนังสือเดินทาง ต้องเหลือว่างสำหรับติดวีซ่าไม่ต่ำกว่า 3 หน้า

- ท่านที่ใส่ปกหนังสือเดินทางกรุณาถอดออก หากมีการสูญหาย บริษัทฯ จะไม่รับผิดชอบต่อปกหนังสือเดินทางนั้นๆ และพาสปอร์ต ถือเป็นหนังสือของทางราชการ ต้องไม่มีรอยฉีกขาด หรือ การขีดเขียน หรือ แต่งเติมใดๆ ในเล่ม

## ข้อมูลเพิ่มเติมเรื่องตัวเครื่องบินและที่นั่งบนเครื่องบิน

- ทางบริษัทได้สำรองที่นั่งพร้อมชำระเงินมัดจำค่าตัวเครื่องบินแล้ว หากท่านยกเลิกทัวร์ ไม่ว่าจะด้วยสาเหตุใดทางบริษัทขอสงวนสิทธิ์การเรียกเก็บค่ามัดจำตัวเครื่องบิน ซึ่งมีค่าใช้จ่าย ประมาณ 1,000 – 10,000 บาทแล้วแต่สายการบินและช่วงเวลาเดินทาง
- ที่นั่ง Long Leg โดยปกติอยู่บริเวณทางออกประตูฉุกเฉิน และผู้ที่จะนั่งต้องมีคุณสมบัติตรงตามที่สายการบินกำหนด เช่น ต้องเป็นผู้ที่มีร่างกายแข็งแรง และช่วยเหลือผู้อื่นได้อย่างรวดเร็วในกรณีที่เครื่องบินมีปัญหา เช่น สามารถเปิดประตูฉุกเฉินได้ (น้ำหนักประมาณ 20 กิโลกรัม) ไม่ใช่ผู้ที่มีปัญหาทางด้านสุขภาพและร่างกาย และอำนาจในการให้ที่นั่ง Long leg ขึ้นอยู่กับทางเจ้าหน้าที่เช็คอินสายการบิน ตอนเวลาที่เช็คอินเท่านั้น

## กรณียกเลิกการเดินทาง

กรณีที่นักท่องเที่ยวหรือตัวแทนจำหน่ายต้องการขอยกเลิกการเดินทาง หรือเลื่อนการเดินทาง นักท่องเที่ยวหรือตัวแทนจำหน่าย(ผู้มีชื่อในเอกสารการจอง) จะต้องแฟกซ์ อีเมลล์ หรือ มาเซ็นเอกสารการยกเลิกที่บริษัท ใดๆอย่างหนึ่ง เพื่อเป็นการแจ้งยกเลิกกับทางบริษัทอย่างเป็นทางการเป็นลายลักษณ์อักษร (ทางบริษัทไม่ขอรับยกเลิกการจอง ผ่านทางโทรศัพท์ไม่ว่ากรณีใดๆ)

โดยมีเงื่อนไขการคืนเงินค่าบริการ ตาม “ประกาศคณะกรรมการธุรกิจนำเที่ยวและมัคคุเทศก์ เรื่องหลักเกณฑ์เกี่ยวกับการกำหนดอัตราการจ่ายเงินค่าบริการคืนให้แก่นักท่องเที่ยว พ.ศ. 2563” ดังนี้

- ยกเลิก ไม่น้อยกว่า 30 วันก่อนการเดินทาง (ไม่นับวันเดินทาง) คืนเงินค่าทัวร์ส่วนที่เหลือ หลังจากหักค่าใช้จ่ายที่เกิดขึ้นจริงเพื่อการเตรียมการนำเที่ยว ทั้งหมด เช่น ค่ามัดจำตัวเครื่อง ค่าบริการแลนด์ต่างประเทศ เป็นต้น”
- ยกเลิก ไม่น้อยกว่า 15-29 วันก่อนเดินทาง (ไม่นับวันเดินทาง) คืนเงินร้อยละ 50 ของค่าทัวร์ทั้งหมด ยกเว้น ค่าใช้จ่ายที่เกิดขึ้นจริงเพื่อการเตรียมการนำเที่ยว ทั้งหมด เช่น ค่ามัดจำตัวเครื่อง ค่าบริการแลนด์ต่างประเทศ เป็นต้น”
- ยกเลิก น้อยกว่า 15 วันก่อนการเดินทาง ทางบริษัทฯขอสงวนสิทธิ์ ไม่คืนเงินค่าทัวร์ทั้งหมด

**\*\* การจ่ายเงินคืนแก่นักท่องเที่ยวตามข้อกำหนดด้านบน ซึ่งมีการหักเงินในบางส่วนนั้น เนื่องจากทางบริษัทมี ค่าใช้จ่ายที่ได้จ่ายจริงเพื่อการเตรียมการนำเที่ยวไปแล้ว เช่น การมัดจำที่นั่งบัตรโดยสารเครื่องบิน การจองที่พัก และค่าใช้จ่ายที่จำเป็นอื่นๆ เป็นต้น \*\***

TAT No.11/11078

4.4 กรณีบางสายการบินต้องออกตัวก่อนเดินทาง 45 - 60 วัน หากตัวเครื่องบินทำการออกแล้ว แต่นักท่องเที่ยวยกเลิกการเดินทาง หรือ ไม่สามารถออกเดินทางได้ ทางบริษัทขอสงวนสิทธิ์เรียกเก็บค่าใช้จ่ายตามที่เกิดขึ้นจริง และบางกรณีถ้าสามารถทำเรื่องขอเงินคืนได้ นักท่องเที่ยวต้องรอ Refund จากทางสายการบิน ใช้เวลาประมาณ 3- 6 เดือนเป็นอย่างน้อย

4.5 การยกเลิกเดินทางกับกรุ๊ปที่ออกเดินทางช่วงเทศกาลวันหยุด เช่น ปีใหม่, สงกรานต์ เป็นต้น รวมถึงเที่ยวบินพิเศษ เช่น CHARTER FLIGHT จะไม่มีการคืนเงินมัดจำ หรือ ค่าทัวร์ทั้งหมดที่ชำระแล้ว ไม่ว่าจะยกเลิกด้วยกรณีใดๆ

**\*\*\*ในกรณี มีเหตุให้ต้องยกเลิกการเดินทางที่บริษัทได้โฆษณาไว้ ซึ่งมีใช้ความผิดของบริษัทเอง ทางบริษัทยินดีคืนเงินค่าบริการตามที่ลูกค้าได้ชำระมาแล้วหลังจากหักค่าใช้จ่ายที่เกิดขึ้นจริง โดยต้องมีระยะเวลาไม่น้อยกว่า 45 วัน ก่อนการเดินทาง โปรดอ่านข้อความให้ถี่ถ้วนก่อนการจองทัวร์ทุกครั้ง เพื่อประโยชน์แก่ตัวท่านเอง \*\*\***

4.6 เมื่อท่านออกเดินทางไปกับคณะแล้ว ถ้าท่านงดการใช้บริการรายการใดรายการหนึ่ง หรือไม่เดินทางพร้อมคณะถือว่าท่านสละสิทธิ์ ไม่อาจเรียกร้องค่าบริการและเงินมัดจำคืน ไม่ว่าจะกรณีใดๆ ทั้งสิ้น



## เอกสารประกอบการขอวีซ่าอเมริกา

ใช้เวลาทำการอนุมัติวีซ่านับจากวันยื่นประมาณ 15 วันทำการ

การยื่นวีซ่า ท่านจะต้องมาแสดงตนที่สถานทูต

ในระหว่างยื่นวีซ่าเข้าสถานทูตแล้ว ไม่สามารถดิ่งเล่มออกมาก่อนได้

**\*\*หากท่านเคยโดนปฏิเสธการขอวีซ่ามาก่อน กรุณาแจ้งเจ้าหน้าที่ทัวร์ให้ทราบตั้งแต่ที่ท่านทำการจองทัวร์เข้ามา เพื่อทำการแก้ไขในการขอวีซ่าในครั้งนี้ มิฉะนั้นหากท่านไม่แจ้งให้ทราบ**

**อาจจะมึผลเสียต่อการขอวีซ่าของท่านในครั้งนี้\*\***

**\*\*ลูกค้ากรุณาอย่ายึดติดกับการยื่นขอวีซ่าในอดีต**

**เพราะสถานทูตมีการเปลี่ยนแปลงกฎและเอกสารการยื่นอยู่เรื่อย ๆ\*\***

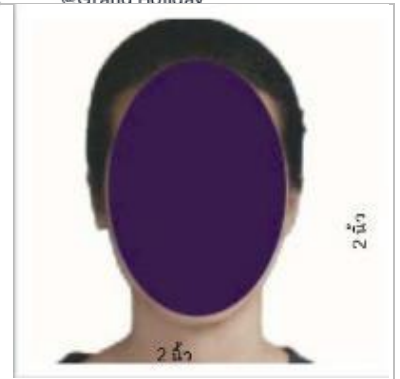
1. หนังสือเดินทางประเทศไทย (Thailand Passport) หนังสือเดินทาง ต้องมีหน้าเหลือสำหรับประทับวีซ่าอย่างน้อย 2 หน้า อายุการใช้งานเหลือไม่น้อยกว่า 6 เดือน นับจากวันเดินทางกลับ และหนังสือเดินทางจะต้องไม่ชำรุด (หนังสือเดินทางเล่มเก่า กรุณานำมาประกอบการยื่นวีซ่าด้วย)

**\*\*\*ในกรณีที่ถือพาสปอร์ต สัญชาติไทย แต่พำนักอยู่ต่างประเทศ, ทำงานอยู่ต่างประเทศ หรือนักเรียน นักศึกษาศึกษาอยู่ต่างประเทศ กรุณาแจ้งเจ้าหน้าที่ของทางบริษัทให้ทราบทันที เพราะการยื่นขอวีซ่าจะมีเงื่อนไข และ ข้อกำหนดของทางสถานทูตต้องการเพิ่มเติม และ บางสถานทูตอาจไม่สามารถยื่นขอวีซ่าในประเทศไทยได้ ข้อกำหนดนี้รวมไปถึงผู้เดินทางที่ถือพาสปอร์ตต่างชาติด้วย\*\*\***

2. รูปถ่าย รูปถ่ายสีหน้าตรงขนาด 2 นิ้ว หรือ 5 x 5 ซม.จำนวน 2 ใบ (พื้นหลังขาวเท่านั้น ถ่ายไม่เกิน 6 เดือนห้ามสวมแว่นตาหรือเครื่องประดับ ไม่ใส่คอนแทคเลนส์ รูปไม่เลอะหมึก)
3. หลักฐานการทำงาน
  - เจ้าของกิจการ หนังสือรับรองการจดทะเบียน (DBD) ที่มีชื่อของผู้เดินทางเป็นกรรมการหรือหุ้นส่วน อายุไม่เกิน 3 เดือน หรือ สำเนาใบทะเบียนการค้า(พค.0403)

TAT No.11/11078

- **เป็นพนักงาน** หนังสือรับรองการทำงาน จากบริษัทฯ ระบุตำแหน่ง, เงินเดือน, วันเริ่มทำงาน (ขอเป็นภาษาอังกฤษมีอายุไม่เกิน 1 เดือนนับจากวันที่ออกเอกสาร ชื่อ-สกุลต้องตรงตามหน้าพาสปอร์ต ใช้คำว่า "TO WHOM IT MAY CONCERN" แทนชื่อสถานที่ยื่น)



- **นักเรียนหรือนักศึกษา** ใช้หนังสือรับรองการเรียนที่ออกจากสถาบันที่กำลังศึกษาอยู่ (ขอเป็นภาษาอังกฤษมีอายุไม่เกิน 1 เดือนนับจากวันที่ออกเอกสาร ชื่อ-สกุลต้องตรงตามหน้าพาสปอร์ต ใช้คำว่า "TO WHOM IT MAY CONCERN" แทนชื่อสถานที่ยื่น)
- **กิจการไม่จดทะเบียน** จดหมายชี้แจงการทำงาน พร้อมเอกสารประกอบ เช่น รูปถ่ายร้าน สัญญาเช่าที่ โฉนดที่ดิน เป็นต้น

#### 4. หลักฐานการเงิน

4.1 กรณีผู้เดินทาง ออกค่าใช้จ่ายเอง ใช้ สำเนาสมุดเงินฝาก **ออมทรัพย์ธรรมดาของธนาคารทั่วไป** ส่วนตัวของผู้เดินทาง ถ่ายสำเนา **ย้อนหลัง 6 เดือน** รบวงวงลูกค้าทำรายการเดินบัญชี โดยการ ฝากหรือถอน ก่อน แล้วค่อยปรับยอดเงินในบัญชีไม่เกิน 15 วันก่อนวันยื่นวีซ่า และบัญชีต้องมีครบทุกเดือน

**\*\*\*ในกรณีที่มีการเคลื่อนไหวบัญชี ไม่ครบทุกเดือน ให้ใช้ Bank Statement แทนสำเนาสมุดเงินฝาก\*\*\***

**\*\*สถานที่ไม่รับพิจารณาบัญชีติดลบ บัญชีฝากประจำ บัญชีกระแสรายวัน**

**บัญชีสหกรณ์ออมทรัพย์ พันธบัตร ตราสารหนี้ กองทุน และสลากออมสิน\*\***

4.2 กรณีเปลี่ยนบัญชีเป็นเล่มใหม่ ให้ท่านถ่ายสำเนาสมุดบัญชีมาทั้งสองเล่ม (ทั้งเล่มเก่า – เล่มใหม่)

4.3 กรณีผู้เดินทางไม่ได้ค่าใช้จ่ายเอง ถ่ายสำเนาสมุดบัญชี หรือ Statement ย้อนหลัง 6 เดือนของบุคคลที่ออกค่าใช้จ่ายให้ (พร้อมเอกสารพิสูจน์ความสัมพันธ์ เช่น สูติบัตร ทะเบียนบ้าน ทะเบียนสมรส)

#### 5. กรณีเด็กอายุไม่ถึง 20 ปี ไม่ได้เดินทางไปต่างประเทศพร้อมบิดา มารดา

- หากเด็กเดินทางไปกับบิดา จะต้องมหนังสือยินยอมจากมารดา จากอำเภอต้นสังกัด (โดยมารดาจะต้องคัดหนังสือยินยอมระบุให้บุตรเดินทางไปต่างประเทศกับบิดา)พร้อมแนบสำเนาบัตรประชาชนหรือหน้าพาสปอร์ตมารดามาด้วย
- หากเด็กเดินทางไปกับมารดา จะต้องมหนังสือยินยอมจากบิดา จากอำเภอต้นสังกัด (โดยบิดาจะต้องคัดหนังสือยินยอมระบุให้บุตรเดินทางไปต่างประเทศกับมารดา) พร้อมแนบสำเนาบัตรประชาชนหรือหน้าพาสปอร์ตบิดามาด้วย



TAT No.11/11078

- หากเด็กไม่ได้เดินทางพร้อมกับบิดาและมารดา ทั้งบิดาและมารดาจะต้องคัดหนังสือระบุยินยอมให้บุตรเดินทางไปต่างประเทศกับใคร มีความสัมพันธ์เป็นอะไรกันกับเด็ก จากอำเภอต้นสังกัด พร้อมแนบสำเนาบัตรประชาชนหรือหน้าพาสปอร์ตบิดาและมารดา
- กรณีเด็กที่บิดา-มารดาหย่าร้าง จะต้องแนบสำเนาใบหย่า และมีการสลักหลังโดยมีรายละเอียดว่าฝ่ายใดเป็นผู้มีอำนาจปกครองบุตรแต่เพียงผู้เดียว

## 6. เอกสารส่วนตัว

- สำเนาทะเบียนบ้าน
- บัตรประชาชน
- สูติบัตร(กรณีเด็กอายุต่ำกว่า 20 ปี)
- ทะเบียนสมรส/ทะเบียนหย่า/มรณะบัตร(ถ้ามี)
- ใบเปลี่ยนชื่อ-นามสกุล (ถ้ามีการเปลี่ยน)

**\*\*เอกสารสำเนาต่างๆ ท่านไม่จำเป็นต้องเซ็น รับรองสำเนาถูกต้อง\*\***

## เอกสารยื่นวีซ่าอาจมีการปรับเปลี่ยนและขออัปเดตเพิ่มเติมได้ตลอดเวลา

### หากทางสถานทูตแจ้งขอเพิ่มเติม

\*\*\*การยื่นขอวีซ่าอเมริกา ไม่สามารถประกันได้ว่าทุกท่านจะได้วีซ่า 10 ปี

ทั้งนี้ขึ้นอยู่กับทางสถานทูตเป็นผู้พิจารณาเท่านั้น\*\*\*

**ไม่เอาอย่าทำ!!** หนังสือเดินทางไม่ใช่ของเล่น!



รู้ไหม? การแสดมปุรูปการดู วาดภาพเล่น หรือขีดเขียนใดๆ ลงในหนังสือเดินทาง อาจทำให้คุณถูกปฏิเสธเข้าประเทศได้นะครึบ ++++

**กรมการกงสุลขอแจ้งเตือนว่า :**

1. ในหนังสือเดินทางต้องมีเพียงตราประทับของทางราชการเท่านั้น
2. การขีดเขียนหรือประทับเครื่องหมายอื่นใดในหนังสือเดินทาง ถือว่า "หนังสือเดินทางชำรุด" อาจถูกปฏิเสธเข้าประเทศต่างๆ หรือถูก blacklist ห้ามเข้าประเทศนั้นอีก

Call Center กรมการกงสุล  
กระทรวงการต่างประเทศ

24 02-572-8442



## แบบฟอร์มสำหรับกรอกข้อมูลยื่นวีซ่าอเมริกา

### Nonimmigrant Visa Application DS-160

**DS-160 คือระบบกรอกข้อมูลสำหรับการยื่นวีซ่าอเมริกา**

**กรุณากรอกข้อมูลให้ครบ และตรงกับความเป็นจริง**

**เป็นข้อมูลที่จะใช้ประกอบการสัมภาษณ์ของท่าน**

**\*\*ถ้าท่านกรอกข้อมูลไม่ครบถ้วนทุกข้อ**

**ท่านจะไม่สามารถยื่นเอกสารเพื่อขอวีซ่าได้\*\***

**\*\*หากท่านเคยโดนปฏิเสธการขอวีซ่ามาก่อน กรุณาแจ้งเจ้าหน้าที่ทัวร์ให้รับทราบตั้งแต่ที่ท่านทำการจองทัวร์เข้ามา เพื่อทำการแก้ไขในการขอวีซ่าในครั้งนี้ มิฉะนั้นหากท่านไม่แจ้งให้ทราบ**

**อาจจะมีผลเสียต่อการขอวีซ่าของท่านในครั้งนี้\*\***

**(โปรดกรอกข้อมูลเป็นภาษาอังกฤษ)**

#### Personal Information 1

1. Surname / นามสกุล ตรงกับในหนังสือเดินทาง \_\_\_\_\_
2. Given names / ชื่อต้น ตรงกับในหนังสือเดินทาง \_\_\_\_\_
3. Full name in Native Alphabet / ชื่อนามสกุลภาษาไทย \_\_\_\_\_
4. Have you ever used other names ( i.e., maiden, religious, professional, alias, etc.) ชื่ออื่น ๆ ถ้ามี (เช่น นามสกุลก่อนแต่งงาน นามแฝง หรือเคยเปลี่ยนชื่อ นามสกุล)  
ชื่อเก่า: \_\_\_\_\_  
นามสกุลเก่า: \_\_\_\_\_
5. Sex / เพศ  
 Male /ชาย     Female / หญิง
6. Marital Status / สถานภาพ  
 Single / โสด  
 Married / Civil Partner / สมรส  
 Unmarried Partner / อยู่ร่วมกันโดยไม่ได้สมรส  
 Divorced / Dissolved Partnership / หย่าร้าง

Widowed / Surviving Civil Partner / หม้าย

7. Date of Birth / วันเดือนปีเกิด (DD/MM/YYYY) \_\_\_\_\_
8. City of Birth / เมืองหรือเขตที่เกิด \_\_\_\_\_
9. State / Province of Birth / รัฐหรือจังหวัดที่เกิด \_\_\_\_\_
10. Country of Birth / ประเทศที่เกิด \_\_\_\_\_

## Personal Information 2

1. Nationality / สัญชาติ \_\_\_\_\_
2. Do you hold or have held a nationality other than the one you have indicated above?  
สัญชาติอื่นที่ได้รับ หรือ เคยได้รับ  
ถ้ามีสัญชาติอื่น คือประเทศ : \_\_\_\_\_  
ได้ถือหนังสือเดินทางของประเทศที่ได้ระบุไว้หรือไม่  ใช่  ไม่  
ถ้ามี ระบุหมายเลขของหนังสือเดินทาง : \_\_\_\_\_
3. National Identification Number / เลขที่บัตรประชาชน \_\_\_\_\_
4. U.S.Social Security Number / หมายเลขประกันสังคม (ในสหรัฐอเมริกา) ถ้ามี  
\_\_\_\_\_
5. U.S. Taxpayer Id Number / หมายเลขประจำตัวผู้เสียภาษี (ในสหรัฐอเมริกา) ถ้ามี  
\_\_\_\_\_

## Address and Phone Information

1. Street Address / ที่อยู่ \_\_\_\_\_  
\_\_\_\_\_  
\_\_\_\_\_ Postal zone/รหัสไปรษณีย์ : \_\_\_\_\_
2. Country / ประเทศ \_\_\_\_\_
3. Is your Mailing Address the same as your Home Address ? /  
ที่อยู่ที่สามารถติดต่อได้หากแตกต่างจากที่อยู่ในข้อ 1  
\_\_\_\_\_  
\_\_\_\_\_  
\_\_\_\_\_



TAT No.11/11078

4. Home Phone Number / โทรศัพท์ที่บ้าน \_\_\_\_\_
5. Work Phone Number / โทรศัพท์ที่ทำงาน \_\_\_\_\_
6. Work Fax Number / โทรสารที่ทำงาน \_\_\_\_\_
7. Mobile / Cell Phone Number / โทรศัพท์มือถือ \_\_\_\_\_
8. Email Address / ที่อยู่อีเมล \_\_\_\_\_
9. Social media / สื่อสังคม (ที่ท่านมีหรือใช้อยู่ ให้ระบุเป็นชื่อบัญชี และกรุณาอย่าเปลี่ยนชื่อระหว่างการยื่นวีซ่า)
- Face Book / เฟซบุ๊ก \_\_\_\_\_
- Instagram / อินสตาแกรม \_\_\_\_\_
- Twitter / ทวิตเตอร์ \_\_\_\_\_
10. ท่านเคยใช้เบอร์โทรศัพท์หรืออีเมลอื่น ๆ นอกเหนือจากข้อ 7 และ 8 ภายใน 5 ปีที่ผ่านมาหรือไม่  
ถ้ามี ให้ระบุด้านล่าง เพิ่มเติม
- 10.1. Mobile / Cell Phone Number / โทรศัพท์มือถือ \_\_\_\_\_
- 10.2. Email Address / ที่อยู่อีเมล \_\_\_\_\_

## Passport Information

1. Passport Number / หมายเลขหนังสือเดินทางเล่มปัจจุบัน \_\_\_\_\_
2. Passport Book Number / หมายเลขที่ปรากฏบนแถบบาร์โค้ดด้านหลังหนังสือเดินทาง  
\_\_\_\_\_
3. Country / Authority that Issued Passport / ประเทศหรือหน่วยงานที่ออกหนังสือเดินทาง  
\_\_\_\_\_
4. Where was the passport issued? สถานที่ออกหนังสือเดินทาง \_\_\_\_\_  
Issuance Date / วันที่ออกหนังสือเดินทาง (DD/MM/YYYY) \_\_\_\_/\_\_\_\_/\_\_\_\_\_  
Expiration Date / วันหมดอายุของหนังสือเดินทาง (DD/MM/YYYY) \_\_\_\_/\_\_\_\_/\_\_\_\_\_
5. Have you ever lost a passport or had one stolen? ท่านเคยทำหนังสือเดินทางสูญหาย  
หรือถูกขโมยหรือไม่
- Yes / \*เคย  No / ไม่เคย
- \* ถ้าเคยหาย โปรดระบุเลขหนังสือเดินทาง / Passport Number \_\_\_\_\_  
เหตุผลที่หนังสือเดินทางหาย / Explain \_\_\_\_\_

## Travel Information

1. Purpose of trip to U.S./ จุดประสงค์ของท่านในการเดินทางไปยังสหรัฐอเมริกา

\_\_\_\_\_

2. Intended Date of Arrival in U.S./ ระบุวันเดินทางถึงสหรัฐอเมริกา

(DD/MM/YYYY) \_\_\_\_\_ / \_\_\_\_\_ / \_\_\_\_\_

\_\_\_\_\_ Day(s)/วัน

3. Address where you will stay in U.S./ ที่อยู่สหรัฐอเมริกาที่ท่านตั้งใจจะไปพำนัก

Street Address / ที่อยู่ \_\_\_\_\_

City / เมือง \_\_\_\_\_

State / รัฐ \_\_\_\_\_

Zip Code / รหัสไปรษณีย์ \_\_\_\_\_

4. Person/Entity paying for your trip? / ใครเป็นผู้ออกค่าใช้จ่ายให้กับท่าน?

\_\_\_\_\_

\*\*\* ถ้ามีผู้อื่นออกค่าใช้จ่ายให้ หรือบริษัทออกค่าใช้จ่ายให้ ให้กรอกข้อมูลด้านล่างต่อไปนี้

ชื่อบริษัท หรือ ชื่อและนามสกุลของผู้ออกค่าใช้จ่ายให้ :

\_\_\_\_\_

Address of person / company paying for trip // ที่อยู่ของผู้ออกค่าใช้จ่ายให้ หรือบริษัทที่ออกค่าใช้จ่ายให้ :

\_\_\_\_\_

\_\_\_\_\_

Telephone number /เบอร์โทรศัพท์มือถือของผู้ออกค่าใช้จ่ายให้ หรือ บริษัท :

\_\_\_\_\_

Email Address / ที่อยู่อีเมลของผู้ออกค่าใช้จ่ายให้

\_\_\_\_\_

Relationship to you /ความสัมพันธ์กับคุณ เช่น พ่อ แม่ นายจ้าง เป็นต้น :

\_\_\_\_\_

## Previous U.S.Travel Information

1. ท่านเคยเดินทางไปประเทศสหรัฐอเมริกา หรือไม่ ?

\*Yes/เคย

No/ไม่เคย



TAT No.11/110<sup>ข</sup>

**\*\* ถ้าเคย โปรดระบุรายละเอียดต่อไปนี้**

Date arrived / วันที่เดินทางถึงอเมริกา : \_\_\_\_\_

Length of stay / ระยะเวลาที่ท่านอยู่ในประเทศสหรัฐฯ เป็นเวลากี่วัน \_\_\_\_\_ Day(s)/วัน

Do you or did you ever hold a U.S. Driver's license? / มีใบอนุญาตขับขี่ของประเทศสหรัฐฯ หรือไม่?

มี  ไม่มี

Driver's license number/ใบขับขี่ใบอนุญาตหมายเลข : \_\_\_\_\_

State of Driver's license/เป็นใบอนุญาตขับขี่ของรัฐ : \_\_\_\_\_

2. Have you ever been issued a U.S. Visa ? / ท่านเคยได้รับวีซ่าสหรัฐฯหรือไม่

\* Yes/เคย  No/ไม่เคย

**\*\* ถ้าเคย โปรดระบุรายละเอียด**

Date last visa was issued/ วันที่ออกวีซ่า: \_\_\_\_\_

Visa Number/หมายเลขวีซ่า \_\_\_\_\_

- Have you been ten-printed ? / ท่านเคยพิมพ์ลายนิ้วมือที่สถานทูต U.S. แล้วหรือไม่ ?

Yes / ใช่  No / ไม่ใช่

- Has your U.S. Visa ever been lost or stolen ? / ท่านเคยทำวีซ่า U.S. หายหรือถูกขโมยหรือไม่ ?

Yes / ใช่  No / ไม่ใช่

Enter year visa was lost or stolen/ถ้าเคย โปรดระบุปีที่หาย (ค.ศ.) : \_\_\_\_\_

Explain / โปรดอธิบายเหตุผลที่ทำหาย \_\_\_\_\_

- Has your U.S. visa ever been cancelled or revoked ? / วีซ่าอเมริกาของท่านเคยถูกยกเลิกหรือเพิกถอนหรือไม่ ?

Yes / ใช่  No / ไม่ใช่

Explain / ถ้าเคย โปรดอธิบายเหตุผล \_\_\_\_\_

3. ท่านเคยถูกปฏิเสธวีซ่าสหรัฐฯ ถูกปฏิเสธไม่ให้เดินทางเข้าสหรัฐฯ หรือถูกเพิกถอนวีซ่าหรือไม่

Yes / เคย  No / ไม่เคย

ถ้าเคย โปรดระบุรายละเอียด

\_\_\_\_\_

\_\_\_\_\_

TAT No.11/11078

## Family Information : Relatives (ให้ระบุมาด้วย แม่เสียชีวิตไปแล้ว)

### 1. Father's Full Name and Date of Birth / ชื่อนามสกุลบิดาและวันเดือนปีเกิด

Surnames / นามสกุลบิดา \_\_\_\_\_

Given Names / ชื่อบิดา \_\_\_\_\_

Date of Birth / วันเดือนปีเกิด \_\_\_\_\_

Is your father in the U.S.? บิดาของท่านพำนักอยู่ในสหรัฐใช่หรือไม่

Yes / ใช่  No / ไม่ใช่

Father's status/สถานภาพของบิดาที่อยู่ประเทศสหรัฐฯ

U.S.Citizen  U.S.Legal permanent resident

Nonimmigrant  Other/ I don't know \_\_\_\_\_

### Mother's Full Name and Date of Birth / ชื่อนามสกุลมารดาและวันเดือนปีเกิด

Surnames / นามสกุลมารดา \_\_\_\_\_

Given Names / ชื่อมารดา \_\_\_\_\_

Date of Birth / วันเดือนปีเกิด \_\_\_\_\_

Is your mother in the U.S.? มารดาของท่านพำนักอยู่ในสหรัฐใช่หรือไม่

Yes / ใช่  No / ไม่ใช่

Mother's status/สถานภาพของมารดาที่อยู่ประเทศสหรัฐฯ :

U.S.Citizen  U.S.Legal permanent resident

Nonimmigrant  Other/ I don't know \_\_\_\_\_

### 2. Do you have any immediate relatives not including parents in the United State (Means fiancé / fiancée, spouse (husband/wife), child (son/daughter), or sibling (brother/sister)? ท่านมีญาติลำดับต้นที่ไม่ใช่บิดามารดา ( ได้แก่ คู่หมั้น คู่สมรส บุตร พี่น้อง ) พำนักอยู่ในสหรัฐหรือไม่

Yes / ใช่  No / ไม่ใช่

If Yes' please provide details / ถ้าใช่ โปรดระบุรายละเอียด

Surname / นามสกุล \_\_\_\_\_

Given Names / ชื่อ \_\_\_\_\_

Relationship to you / ความเกี่ยวข้องกับท่าน \_\_\_\_\_

Relative's Status (i.e. U.S. Citizen, U.S. Legal Permanent Resident (LPR),

Nonimmigrant, Other / I don't know) สถานะของบุคคลนั้น ๆ ในสหรัฐอเมริกา

(เช่น เป็นอเมริกาซิติเซน ได้รับใบเขียว ได้รับวีซ่าสหรัฐอเมริกาชั่วคราว หรืออื่นๆ )

---

---

3. Do you have any other relatives in the United States

Yes / ใช่  No / ไม่ใช่

If Yes' please provide details / ถ้าใช่ โปรดระบุรายละเอียด

---

---

### Spouse Information

1. Spouse's Surnames / นามสกุลคู่สมรส \_\_\_\_\_
2. Spouse's Given Names / ชื่อคู่สมรส \_\_\_\_\_
3. Spouse's Date of Birth / วัน เดือน ปี เกิด คู่สมรส \_\_\_\_\_
4. Spouse's Nationality / สัญชาติ \_\_\_\_\_
5. Spouse's Place of Birth / สถานที่เกิด(จังหวัด) \_\_\_\_\_
6. Spouse's Address / ที่อยู่คู่สมรส \_\_\_\_\_

---

---

### \*\*\* กรณีหย่า ต้องระบุข้อมูลต่อไปนี้

ชื่อ-นามสกุล อดีตคู่สมรส \_\_\_\_\_

เกิดที่จังหวัด \_\_\_\_\_

วัน เดือน ปี เกิด อดีตคู่สมรส \_\_\_\_\_

วันที่จดทะเบียนสมรส (ว/ด/ป) \_\_\_\_\_

หย่าวันที่เท่าไร (ว/ด/ป) \_\_\_\_\_

หย่ากันเพราะเหตุผลอะไร \_\_\_\_\_



TAT No.11/11078

## Present Work/ Education/ Training / Information

1. Primary Occupation / อาชีพ \_\_\_\_\_

2. Present Employer or School Name / ชื่อสถานศึกษาหรือที่ทำงาน \_\_\_\_\_

Street Address / ที่อยู่ \_\_\_\_\_

City / เมือง \_\_\_\_\_

State / รัฐหรือจังหวัด \_\_\_\_\_

Zip Code / รหัสไปรษณีย์ \_\_\_\_\_

Country / ประเทศ \_\_\_\_\_

Telephone/เบอร์โทรศัพท์ที่ทำงาน \_\_\_\_\_

Employment Date From/เริ่มทำงานตั้งแต่เมื่อไร (วัน/เดือน/ปี) \_\_\_\_\_

Monthly Salary in Local Currence ( if employed ) / เงินเดือน \_\_\_\_\_

3. Briefly describe your duties / อธิบายลักษณะงานพอสังเขป

\_\_\_\_\_  
\_\_\_\_\_  
\_\_\_\_\_

## Previous Work / Education / Training Information

\*\* รายละเอียดงานเก่าที่ท่านเคยทำก่อนหน้างานปัจจุบัน

\*\*\* ในกรณีหากท่านเกษียณหรือเป็นแม่บ้าน จะต้องให้รายละเอียดงานเก่ามาด้วย

1. Were you previously employed? ก่อนหน้านี้เคยทำงานหรือไม่ ?

Yes / ใช่  No / ไม่ใช่

Employer / Employment information

Employer Name/ชื่อบริษัทที่เคยทำงาน \_\_\_\_\_

Employer Address / ที่อยู่ของบริษัทที่เคยทำงาน

\_\_\_\_\_

Telephone/เบอร์โทรศัพท์ที่เคยทำงาน \_\_\_\_\_

TAT No.11/11078

2. Job Title/ตำแหน่งงาน \_\_\_\_\_

3. Employment Date From/เริ่มทำงานตั้งแต่เมื่อไร (วัน/เดือน/ปี) \_\_\_\_\_

4. Employment Date To / วันที่ออกจากงาน (วัน/เดือน/ปี) \_\_\_\_\_

5. Briefly describe your duties / อธิบายลักษณะงานพอสังเขป \_\_\_\_\_  
\_\_\_\_\_  
\_\_\_\_\_

6. Have you attended any educational institutions other than elementary schools?  
ท่านเคยเข้าเรียนในสถาบันการศึกษาระดับมัธยมหรือสูงกว่าหรือไม่ ?

Yes / ใช่

No / ไม่ใช่

If yes, provide the following information on all educational institutions you have attended, not including elementary schools/ถ้าใช่ โปรดกรอกข้อมูลต่อไปนี้เกี่ยวกับสถาบันการศึกษาที่ท่านเคยเข้าเรียน

Name of Institution/ชื่อสถานศึกษา \_\_\_\_\_

Address/ที่อยู่ของสถานศึกษา \_\_\_\_\_  
\_\_\_\_\_

Course of Study/หลักสูตรที่ท่านศึกษาจบมา \_\_\_\_\_

Date of Attendance From/วันที่เริ่มการศึกษา (ว/ด/ป) \_\_\_\_\_

Date of Attendance To/วันที่จบการศึกษา (ว/ด/ป) \_\_\_\_\_

### Additional Work / Education / Training Information

1. Have you traveled to any countries within the last five years?

คุณเคยท่องเที่ยวในประเทศอื่น ๆ ใน 5 ปีที่แล้วหรือไม่

Yes /\* ใช่

No / ไม่ใช่

\*\* If yes please provide a List of Countries Visited /ถ้าใช่ โปรดระบุประเทศที่เคยเดินทางภายใน 5 ปีที่ผ่านมา

\_\_\_\_\_  
\_\_\_\_\_

2. Have you ever served in the military ? คุณเคยทำหน้าที่ในทางทหารหรือไม่

Yes / ใช่ (โปรดระบุ)       No / ไม่ใช่

If yes please provide the following information / ถ้าใช่ โปรดระบุรายละเอียดต่อไปนี้

Name of Country/ประเทศ \_\_\_\_\_

Branch of Service/หน่วยงาน, สังกัด \_\_\_\_\_

Rank / Position /ยศ/ตำแหน่ง \_\_\_\_\_

Military Specialty/ ความเชี่ยวชาญเฉพาะทางทหาร \_\_\_\_\_



วันเดือนปีที่ท่านต้องการเดินทางไปอเมริกาครั้งนี้

ตั้งแต่วันที่ \_\_\_\_\_ ถึงวันที่ \_\_\_\_\_

เมืองที่ท่านจะเดินทางเข้าไปอเมริกาครั้งนี้

เมือง \_\_\_\_\_ รัฐ \_\_\_\_\_

ลงชื่อผู้ให้ข้อมูล \_\_\_\_\_