



Grand Holiday

บริษัท แกรนด์ โฮลิเดย์ จำกัด
 1/14 หมู่บ้าน แกรนด์ เดอ วิลล่า ซอยสุภาพพงษ์ 1
 แขวงหนองบอน เขตประเวศ กรุงเทพฯ 10250
 โทร. 081-969-9934

Georgia-India
DOUBLE ENJOY

IndiGo
 8D6N

ฟรี!
วีซ่าอินเดีย

ราคาเริ่มต้น
47,999

เที่ยวอินเดีย
1-8 ธันวาคม 66
29ธ.ค. - 05ม.ค. 67

เที่ยวอิสระ 1 วัน | น้ำหนักกระเป๋า 20KG | โรงแรมระดับ 4 ดาว

ทริปเดียวเที่ยว 2 ประเทศ อินเดีย - จอร์เจีย
พิเศษ! อาหารไทย 1 มื้อ อาหารจีน 1 มื้อ

ประตูชัยอินเดีย • วิหารจาวารี • ควาเรลี • ป้อมอนาบูรี • โบสถ์เกอร์เกตี • คาซเบกี • ถนนคนเดินซาเดอนี **TBS06**

บินด้วยสายการบิน INDIGO (6E) : ขึ้นเครื่องสนามบินสุวรรณภูมิ (BKK)

6E 1086	BKK(สุวรรณภูมิ) – DEL(เดลี)	17.10 – 19.55
6E 1807	DEL(เดลี) – TBS(ทบิลีชี)	20.10+1 – 23.45+1
6E 1808	TBS(ทบิลีชี) – DEL(เดลี)	00.45 – 07.10
6E 85	DEL(เดลี) – BKK(สุวรรณภูมิ)	10.20 – 16.10

โหลดกระเป๋าสัมภาระโดยน้ำหนักไม่เกิน 20 กก. (ไม่เกิน 1ชิ้น) และ ถูขึ้นเครื่องบินได้น้ำหนักไม่เกิน 7 กก.

**เวลาบินอาจมีการเปลี่ยนแปลงขึ้นอยู่กับสายการบิน*



บริษัท แกรนด์ โฮลิเดย์ จำกัด
 1/14 หมู่บ้าน แกรนด์ 100 52 ลี ซอยสุภาพงษ์ 1
 แขวงหนองบอน เขตประเวศ กรุงเทพฯ 10250
 ใบอนุญาต 11/11078 Tns. 081-969-9934

DAY 1 กรุงเทพฯ (สุวรรณภูมิ) – สหามบินเดลี – นอนนิวเดลี (–/L/D)

14.00 คณะพร้อมกัน ณ ท่าอากาศยานนานาชาติสุวรรณภูมิ กรุงเทพฯ ชั้น 4 เคาน์เตอร์เช็คอิน สายการบิน **บีน INDIGO** โดยมีเจ้าหน้าที่ของบริษัทฯ คอยให้การต้อนรับ อำนวยความสะดวกตลอดขั้นตอนการเช็คอิน และ หัวหน้าทัวร์ให้คำแนะนำเพื่อเตรียมความพร้อมก่อนออกเดินทาง

17.10 ออกเดินทางสู่ ท่าอากาศยานนานาชาติ กรุงนิวเดลี ประเทศอินเดีย โดยสายการบิน **INDIGO** เที่ยวบินที่ **6E 1086**

19.55 เดินทางถึง ท่าอากาศยานนานาชาติ กรุงนิวเดลี ประเทศอินเดีย หลังผ่านขั้นตอนการตรวจหนังสือเดินทาง และตรวจรับสัมภาระเรียบร้อยแล้ว นำท่านเดินทางไปรับประทานอาหารค่ำ

ค่ำ บริการอาหาร ณ ภัตตาคาร

พักที่ **CARDINAL EXPRESS HOTEL , NEW DELHI** หรือเทียบเท่า

DAY 2 เมืองนิวเดลี – กุทับบินาร์ – ประตูละฮอร์ – สุสานฮูมาયูน – วัดบาไฮ – ตลาดพื้นเมืองจันปาท – สหามบินนิวเดลี – สหามบินทบิลชี – เมืองทบิลชี

(B/L/–)

เช้า บริการอาหาร ณ ห้องอาหารของโรงแรม

เดินทางสู่ **เมืองนิวเดลี (NEW DELHI)** เมืองหลวงของประเทศอินเดีย ถือเป็นเมืองที่เป็นศูนย์กลางด้านการเมืองการปกครองประชาธิปไตยที่ใหญ่ที่สุดในโลก แบ่งออกเป็น 2 เขต ได้แก่ เขตเดลีเก่า และเขตนิวเดลีใหม่ หรือนิวเดลี ซึ่งที่นี่ประกอบไปด้วยโบราณสถาน พิพิธภัณฑสถาน สวน ร้านค้า การแสดง อาหาร หมู่บ้านเก่าแก่ หมู่โบราณสถาน นำท่านเดินทางสู่ **กุทับบินาร์ (QUTUB MINAR)** หอคอยสุเหร่าที่สูงที่สุดในโลก ตั้งอยู่ในกรุงเดลี มีความสูงประมาณ 72.5 เมตร หรือ 237.8 ฟุต เป็นสัญลักษณ์ที่โดดเด่นที่สุดแห่งหนึ่งของกรุงนิวเดลี ได้รับการแต่งตั้งให้เป็นมรดกโลก เมื่อปี ค.ศ. 1993 สร้างด้วยหินทรายแดง (เช่นเดียวกับสุสานฮูมายูน) และหินอ่อนเป็นทรงเสาสูงปลายฐานกว้าง 14 เมตรเศษ ส่วนชั้นบนสุดยอดกว้าง 2.7 เมตร มีความสูง 72.5 เมตร (ประมาณตึกสูง 20 ชั้น) ภายในมีบันไดวนไปถึงยอดรวม 379 ชั้น





บริษัท แกรนด์ โฮลิเดย์ จำกัด
1/14 หมู่บ้าน แกรนด์ 100 52 ลี ซอยสุภาพงษ์ 1
แขวงหนองบอน เขตประเวศ กรุงเทพฯ 10250
ใบอนุญาต 11/11078 Tns. 081-969-9934

จากนั้นนำท่านชม **ประตูชัยอินเดีย หรือ INDIA GATE** ประตูเมืองแห่งนี้ถือว่ามีค่ามากเพราะเป็นสถานที่ประกอบพิธีกรรมในงานวันสำคัญต่าง ๆ คือวันชาติ (26 มกราคม) และงานวันฉลองเอกราช (15 สิงหาคม) อนึ่ง ที่ประตูเมืองแห่งนี้จะเห็นลายสลักชื่อของทหารที่ตายในสนามรบ โดยชื่อที่สลักไว้เป็นชื่อของทหารและข้าราชการชาวอินเดียและอังกฤษ จำนวน 13,516 คน ที่พลีชีพในสงครามชายแดนด้านตะวันตกเฉียงเหนือ (**NORTHWEST FRONTIER**) และสงครามอัฟกัน ครั้งที่ 3 (**THIRD AFGHAN WAR**) และเป็นการสร้างอุทิศทหารอินเดียจำนวน 60,000 คนที่ตายในสงครามโลกครั้งที่ 1 ส่วนยอดบน

ของ



ประตูเมืองทำอุทิศทหารที่หายสาบสูญไปโดยไร้ร่องรอย

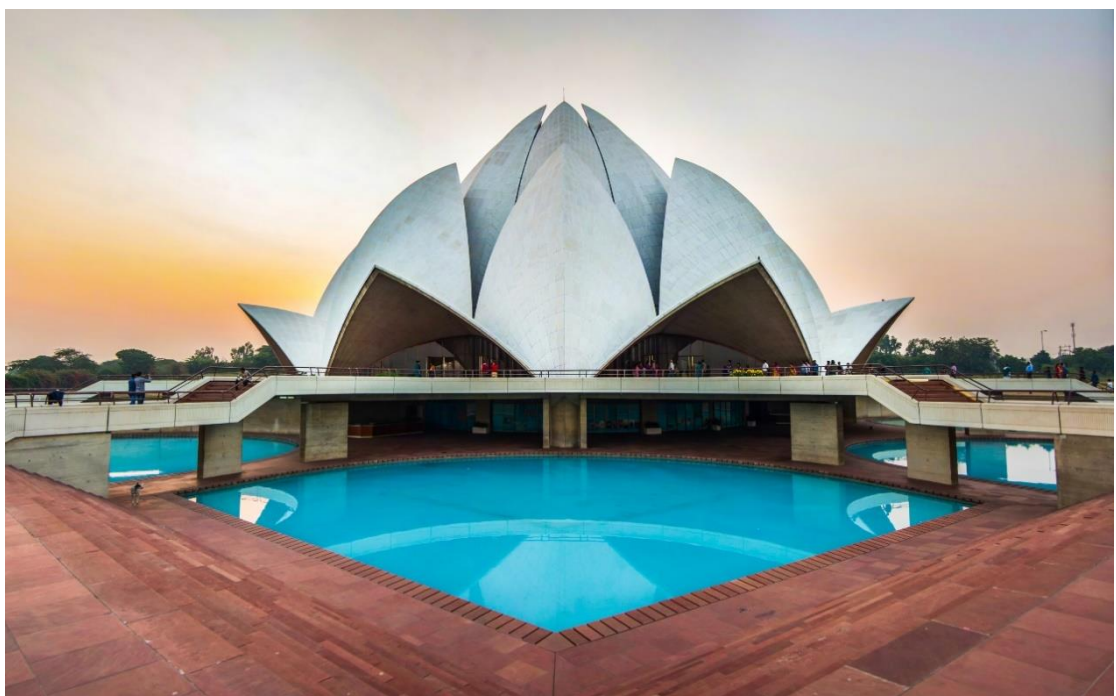
เที่ยง

บริการอาหาร ณ ภัตตาคาร

พาท่านชม **สุสานฮูมาเยน (HUMAYUN'S TOMB)** เดลลี อินเดียสุสานฮูมาเยน HUMAYUN'S TOMB หรือสุสานฝังพระศพของจักรพรรดิฮูมาเยนแห่งจักรวรรดิโมกุลในกรุงเดลี สร้างในปี ค.ศ. 1565 ภายใต้การกำกับดูแลการก่อสร้างของพระนางเบกา เบกุม พระมเหสีองค์แรกของจักรพรรดิฮูมาเยน เป็นหนึ่งในอนุสรณ์สถานแห่งแรกๆ ของจักรวรรดิโมกุล และเป็นหนึ่งในสถาปัตยกรรมสไตล์โมกุลซึ่งได้รับอิทธิพลจากเปอร์เซียที่โดดเด่นที่สุด สุสานหลวงแห่งนี้ได้รับการขึ้นทะเบียนให้เป็นมรดกโลกอีกด้วย ภายในนั้นมีลมพัดเย็นสบายแถมยังมีมุมสวยๆ ให้ถ่ายรูปอีกเพียบ



นำท่านสู่ **วัดบาไฮ (BAHAI TEMPLE)** หรือที่เป็นที่รู้จักในนามว่า วัดดอกบัว (LOTUS TEMPLE) เป็นสถาปัตยกรรมที่น่าสมมัยมากที่สุดของกรุงนิวเดลี โดยมีลักษณะเป็นรูปดอกบัวบาน ซึ่งประกอบด้วยโอบัวหินอ่อนจำนวน 27 กลีบ อาคารใหญ่โตนี้ล้อมรอบด้วยสระน้ำจำนวนถึง 9 สระ และสนามหญ้าที่ได้รับการดูแลอย่างดีและมีขนาดกว้างใหญ่ถึงประมาณ 67.5 ไร่ บาไฮเป็นนิกายที่มีถิ่นกำเนิดจากเปอร์เซีย วัดนี้จึงได้รับการออกแบบโดยสถาปนิกชาวอิหร่านชื่อว่า FARIBURZ SABHA เริ่มก่อสร้างเมื่อปี 1980





บริษัท แกรนด์ โฮลิเดย์ จำกัด
 1/14 หมู่บ้าน แกรนด์ 100 52 ลี ซอยสุภาพพงษ์ 1
 แขวงหนองบอน เขตประเวศ กรุงเทพฯ 10250
 โทร. 081-969-9934

และเสร็จสิ้นการก่อสร้างเมื่อปี 1986 ภายในวัดสามารถจุคนได้ถึง 1,300 คน โดยทุกคนสามารถมานั่งสมาธิที่นี่ไม่ว่าจะนับถือศาสนาใด

พาท่านช้อปปิ้ง **ตลาดพื้นเมืองจันทปาท** ทุกท่านสามารถเพลิดเพลินไปกับสินค้าพื้นเมืองมากมาย อาทิ ผ้าพันคอ เสื้อผ้า เครื่องประดับ เครื่องเงิน ของตกแต่งบ้านสไตล์อินเดีย ของแฮนด์เมด ราคาถูก รับรองว่าทุกท่านจะไม่ผิดหวังเพราะที่ตลาดแห่งนี้เปรียบเสมือนพายุฤดูร้อนเมืองไทย ได้เวลาอันสมควรนำท่านเดินทางสู่ สนามบินเดลี ประเทศอินเดีย

20.10 ออกเดินทางสู่ ออกเดินทางสู่ **ท่าอากาศยานเมืองทบิลีซี ประเทศจอร์เจีย** โดยสายการบิน **INDIGO** เที่ยวบินที่ **6E 1807**

23.45 เดินทางถึง **ท่าอากาศยานเมืองทบิลีซี ประเทศจอร์เจีย** หลังผ่านขั้นตอนการตรวจหนังสือเดินทาง และตรวจรับสัมภาระเรียบร้อยแล้ว

นำท่านเดินทางสู่ **เมืองทบิลีซี (TBILISI)** เมืองหลวงและเมืองใหญ่ที่สุดของประเทศจอร์เจีย ตั้งอยู่ริมฝั่งแม่น้ำคูรา (KURA) หรือเรียกว่า แม่น้ำมตควารี (MTKVARI) ในภาษาท้องถิ่น ทบิลีซี มีเนื้อที่ประมาณ 372 ตร.กม. และมีประชากร 1,093,000 คน เมืองนี้ถูกสร้างโดย วาคตัง จอร์กาซาลี (VAKHTANG GORGASALI) กษัตริย์จอร์เจียแห่งคาร์ตลี (ไอบีเรีย) ได้ก่อตั้งเมืองนี้ขึ้นในคริสต์ศตวรรษที่ 4 เมืองทบิลีซีเป็นศูนย์กลางการทำอุตสาหกรรม สังคมและวัฒนธรรมในภูมิภาคคอเคซัส ในประวัติศาสตร์เมืองนี้อยู่ในสายทางหนึ่งของเส้นทางสายไหม และปัจจุบันยังมีบทบาทสำคัญในฐานะศูนย์กลางการขนส่งและการค้า เนื่องจากความได้เปรียบทางยุทธศาสตร์ในแง่ที่ตั้งที่เป็นจุดตัดระหว่างทวีปเอเชียกับทวีปยุโรป กรุงทบิลีซี ประเทศจอร์เจีย

คำ **อิสระอาหารเพื่อความสะดวกในการท่องเที่ยว**
พักที่ **AVENUE HOTEL , TBILISI** โรงแรมระดับ4 ดาวหรือเทียบเท่า

DAY 3 **มิตสเคต้า – วิหารจวารี – วิหารสเวติสโคเวลี – กอรี – พิพิธภัณฑ์สตาลิน – อัฟลิสลิด – อนุสาวรีย์ประวัติศาสตร์จอร์เจีย (B/L/D)**

เช้า **บริการอาหาร ณ ห้องอาหารของโรงแรม**
 นำท่านออกเดินทางไปยัง **เมืองมิตสเคต้า (MTSKHETA)** ที่ตั้งอยู่ทางด้านเหนือห่างจากกรุงทบิลีซี ประมาณ 20 กม. ในจังหวัดคาร์ทลีทางด้านตะวันออกของจอร์เจียเมืองนี้นับว่าเป็นเมืองที่มีความเก่าแก่แห่งหนึ่งของประเทศ และในปัจจุบันเป็นศูนย์กลางการปกครองของแคว้นมคสเคต้า และเทียนี้ตีมีประชากรอาศัยอยู่ประมาณ 20,000 คน เนื่องจากมีโบราณสถานทางด้านประวัติศาสตร์มากมายหลายแห่งจึงได้รับการขึ้นทะเบียนให้เป็นมรดกโลกในปี ค.ศ. 1994

นำท่านไปชม **วิหารจวารี (JVARI MONASTERY)** ซึ่งเป็นวิหารในรูปแบบของคริสต์ศาสนาออร์ทอด็อกซ์ ที่ถูกสร้างขึ้นในราวศตวรรษที่ 6 วิหารแห่งนี้ตั้งอยู่บนภูเขาที่มีแม่น้ำสองสายไหลมาบรรจบกันคือแม่น้ำ



มิควารีและแม่น้ำอาร์กีและถ้ำมองออกไปข้ามเมืองมิตสเคด้าไปยังบริเวณที่กว้างใหญ่ซึ่งในอดีตเคยเป็นอาณาจักรของไอบีเรีย ซึ่งได้เคยปกครองดินแดนในบริเวณนี้ตั้งแต่400ปีก่อนคริสตกาลจนถึงราวคริสต์ศตวรรษที่ 5



นำท่านไปชม **วิหารสเวติสโคเวลี (SVETI TSKHOVELI CATHEDRAL)** ซึ่งเป็นโบสถ์อีกแห่งหนึ่งที่อยู่ในบริเวณของมตสเคด้าที่มีรูปแบบของจอร์เจียออร์โธดอกถูกสร้างขึ้นในราวศตวรรษที่11 โบสถ์แห่งนี้ถือเป็นศูนย์กลางทางศาสนาที่ศักดิ์สิทธิ์ที่สุดของจอร์เจีย สร้างขึ้นโดยสถาปนิกชาวจอร์เจีย ชื่อ ARSUKISDZE มีขนาดใหญ่เป็นอันดับสองของประเทศอีกทั้งยังเป็นศูนย์กลางที่ทำให้ชาวจอร์เจียเปลี่ยนความเชื่อและหันมานับถือศาสนาคริสต์ และให้ศาสนาคริสต์มาเป็นศาสนาประจำชาติของจอร์เจีย



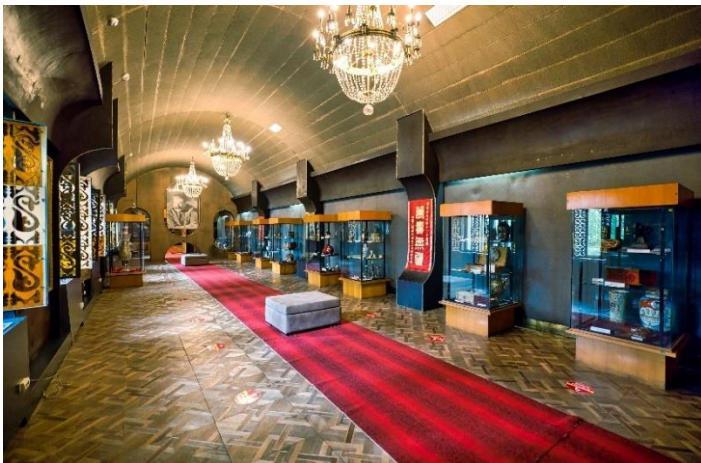


เมื่อปี ค.ศ.337 และถือเป็นสิ่งก่อสร้างยุคโบราณที่มีขนาดใหญ่ที่สุดของประเทศจอร์เจีย ภายในมีภาพเขียนสีเฟรสโกอย่างงดงาม

เที่ยง

บริการอาหาร ณ ภัตตาคาร เมนูอาหารท้องถิ่น

นำท่านเดินทางไปยัง **เมืองกอรี (GORI)** เป็นเมืองแห่งประวัติศาสตร์ เป็นบ้านเกิดของ **“โจเซฟ สตาลิน”** อดีตผู้ปกครองสหภาพโซเวียต ในยุค ค.ศ 1920-1950 นำท่านชม **พิพิธภัณฑสถาน (MUSEUM OF STALIN)** ที่ได้รวบรวมเรื่องราวและสิ่งของเครื่องใช้ของ ท่านสตาลิน ตั้งแต่สถานที่ที่เกิดจนกระทั่งเสียชีวิต



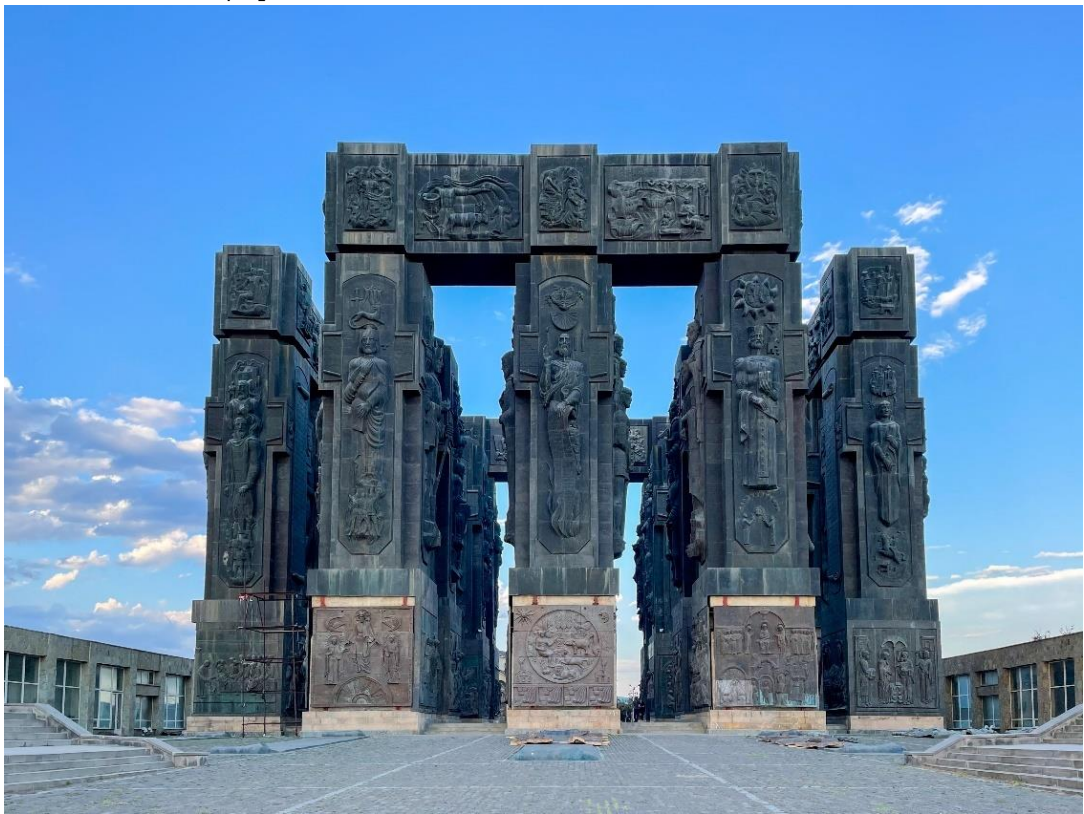
นำท่านชม **เมืองอัปลิสสิค (UPLISTSIKHE)** หนึ่งในเมืองเก่าแก่ของจอร์เจีย มีการตั้งถิ่นฐานในดินแดนแถบนี้มานานแล้วกว่า 3000 ปีก่อน ในอดีตช่วงยุคโบราณก่อนยุคกลาง ช่วง500 ปีก่อนคริสตกาลถึงค.ศ.500 เมืองนี้เป็นศูนย์กลางทางศาสนาและวัฒนธรรม และช่วงที่เมืองนี้มีความเจริญสูงสุดคือในช่วงคริสต์วรรษที่9 ถึง 11ก่อนจะถูกรุกรานโดยชาวมองโกลในช่วงคริสต์ศตวรรษที่13 และถูกปล่อยให้ร้างไปท่านจะได้พบกับศาสนสถานที่มีห้องโถงขนาดใหญ่ที่ชาวเพเก้น (PAGAN) ใช้เป็นที่ประกอบพิธีกรรมซึ่งเป็นลัทธิบูชาไฟซึ่งเป็นลัทธิของคนในแถบนี้ ก่อนที่ศาสนาคริสต์จะเข้ามาเมื่อ 1700 ปีก่อน และยังมีห้องต่างๆ ซึ่งคาดว่าเป็นโบสถ์เก่าแก่ของชาวคริสต์ที่สร้างขึ้นในช่วง





บริษัท แกรนด์ โฮลิเดย์ จำกัด
 1/14 หมู่บ้าน แกรนด์ 100 52 ลี ซอยสุภาพงษ์ 1
 แขวงหนองบอน เขตประเวศ กรุงเทพฯ 10250
 ใบอนุญาต 11/11078 โทร. 081-969-9934

คริสต์ศตวรรษที่ 9 ด้วยสถาปัตยกรรมการสร้างโดยตัดหินและเจาะลึกเข้าไปเป็นที่อยู่อาศัย
 นำท่านเดินทางสู่ **เมืองทบิลีซี (TBILISI)** เมืองหลวงและเมืองใหญ่ที่สุดของประเทศจอร์เจีย นำท่าน
 เดินทางสู่ **อนุสาวรีย์ประวัติศาสตร์จอร์เจีย (THE CHRONICLE OF GEORGIA)** มีลักษณะเป็นแท่ง
 หินสีดำขนาดใหญ่ แกะสลักเป็นรูปต่างๆ ที่สื่อถึงเรื่องราวในอดีตของประเทศจอร์เจีย สร้างขึ้นโดยซุราป
 สถาปนิกชื่อดังก่อสร้างเมื่อปี 1985 ประกอบด้วยแท่งเสา 16 แท่ง แต่ละแท่งสูง 35 เมตร แต่ละเสาจะ
 แบ่งเรื่องราวออกเป็น 3 ส่วนนั่นคือ ส่วนล่างสุดเกี่ยวกับพระคัมภีร์ของศาสนาคริสต์ ส่วนกลางเกี่ยวกับ
 เรื่องของข้าราชการชนชั้นสูงของจอร์เจีย และส่วนบนเกี่ยวกับเหตุการณ์สำคัญต่างๆ ของประเทศ ท่าน
 สามารถชมวิวเมืองจากมุมสูงได้จากสถานที่แห่งนี้



ค่า
 พักที่ **บริการอาหาร ณ ภัตตาคาร เมนูอาหารจีน**
BIOGRAPHY , TBILISI โรงแรมระดับ4 ดาวหรือเทียบเท่า

DAY 4 เมืองซิกนากี- วิหารบอดี - ควาเรลี - สวนไร่่องุ่น (B/L/D)

เช้า **บริการอาหาร ณ ห้องอาหารของโรงแรม**

จากนั้นนำท่านเดินทางสู่ **เมืองซิกนากี (SIGHNAGHI CITY)** ซึ่งเป็นเมืองศูนย์กลางการปกครองเขต
 ซิกนากี ในจังหวัดคาเคติที่อยู่ทางด้านใต้ของประเทศ ซึ่งห่างจากกรุงทบิลีซีประมาณ 110 กม. เป็นเมือง
 เล็กๆที่มีพื้นที่ประมาณ 2,978 ตร.กม. และมีประชากรอาศัยอยู่ประมาณ 4,000 คนมีการปลูกพืชพันธุ์ไม้
 หลหลายอย่างโดยเฉพาะต้นองุ่นพันธุ์ต่างๆ จึงทำให้เป็นเมืองที่มีความสำคัญที่มีการทำเหล้าไวน์ ผลิตภัณฑ์
 และผลิตอาหารที่สำคัญของจอร์เจีย ซึ่งต่อมาได้รับการบูรณะและปรับปรุงให้มีความเจริญรุ่งเรือง พร้อม



บริษัท แกรนด์ โฮลiday จำกัด
1/14 หมู่บ้าน แกรนด์ 100 52 ลี ซอยสุภาพพงษ์ 1
แขวงหนองบอน เขตประเวศ กรุงเทพฯ 10250
ใบอนุญาต 11/11078 Tns. 081-969-9934

กับสิ่งอำนวยความสะดวกต่าง ๆ มากมาย จึงทำให้มีชื่อเสียงสำหรับนักท่องเที่ยวให้ท่านได้ชมความสวยงามและบรรยากาศของเมืองซิกนากี ที่ตั้งอยู่ในบริเวณเทือกคอเคซัสใหญ่ที่มีภูมิอากาศแบบสี่ฤดูในหนึ่งปีและมีอุณหภูมิปานกลาง ในฤดูร้อนมีอุณหภูมิสูงที่สุดประมาณ 25 องศาเซลเซียส ส่วนในฤดูหนาวอุณหภูมิจะอยู่ที่ประมาณ 1 องศา

เดินทางสู่ **วิหารโบดเบย์ (BODBE MONASTERY)** ซึ่งตั้งอยู่ในพื้นที่ของ เมืองซิกนากี (SIGHNAGHI) เป็นวิหารของชาวจอร์เจียนที่นับถือศาสนาคริสต์นิกายออร์ทอดอกซ์สร้างขึ้นในครั้งแรกราวศตวรรษที่ 9 และต่อมาใน ศตวรรษที่ 17 ก็ได้มีการ สร้างต่อเติมขึ้นมาอีก จนกระทั่งวิหารแห่งนี้มีความสำคัญและเป็นหนึ่งในวิหารที่จะมีนักท่องเที่ยวเดินทางมาทำพิธีแสวงบุญ



เที่ยง บริการอาหาร ณ ภัตตาคาร เมนูอาหารท้องถิ่น

นำท่านสู่เขต **ควาเรลี (KVARELI)** ที่แปลว่า “ไวน์” ของแคว้นคาเคติ ที่เป็น 1 ในเขตที่เป็นแหล่งผลิตไวน์ของจอร์เจีย ที่มีดินฟ้าอากาศเหมาะต่อการปลูกองุ่นทำไวน์ โดยมีการทำอุโมงค์สกัดเข้าไปในภูเขาขนาดมหึมา จำนวน 15 อุโมงค์และมีเส้นทางเชื่อมแต่ละอุโมงค์ เพื่อให้เป็นที่เก็บไวน์ในอุณหภูมิเหมาะสมจากนั้นให้ท่านได้ชิมไวน์ควาเรลี รสเลิศ ไวน์ท้องถิ่นที่มีชื่อเสียงที่สุดในภูมิภาคและสามารถซื้อกลับได้ในราคาย่อมเยา

(ประเทศจอร์เจียมีชื่อเสียงเรื่องไวน์โดยที่ท่านไม่เคยได้ทราบมาก่อน ไวน์ดำ หรือ ไวน์เหลือง เนื่องด้วยวิธีการทำไวน์และพันธุ์องุ่นของจอร์เจียจะมีความพิเศษ ไวน์แดงจะเข้มข้นสีออกดำ ส่วนไวน์ขาวจะเข้มข้นออกเหลือง)



บริษัท แกรนด์ โฮลิเดย์ จำกัด
 1/14 หมู่บ้าน แกรนด์ 100 52 ลี ซอยสุภาพงษ์ 1
 แขวงหนองบอน เขตประเวศ กรุงเทพฯ 10250
 โทร. 081-969-9934



จากนั้นพาท่านเดินทางกลับสู่เมืองเมือง**ทบิลีซี (TBILISI)**
คำ บริการอาหาร ณ ภัตตาคาร เมนูอาหารท้องถิ่น
พักที่ **BIOGRAPHY , TBILISI** โรงแรมระดับ4 ดาวหรือเทียบเท่า

DAY 5 **ป้อมอนาฮูรี – เมืองกูตาอูรี – อนุสรณ์สถานรัสเซีย – โบสถ์เกอร์เกตี (B/L/D)**

เช้า บริการอาหาร ณ ห้องอาหารของโรงแรม

นำท่านสู่ **ป้อมอนาฮูรี (ANANURI FORTRESS)** เป็นสถานที่ก่อสร้างอันเก่าแก่มีกำแพงล้อมรอบและตั้งอยู่ริมแม่น้ำอาร์กีวี่ ที่ตั้งอยู่ห่างจากทบิลีซีประมาณ 45 กม. ซึ่งถูกสร้าง ขึ้นให้เป็นป้อมปราการในศตวรรษที่ 16-17 ภายในยังมีโบสถ์ 2 หลังที่ถูกสร้างได้อย่างงดงามและยังมีหอคอยที่สูงใหญ่ตั้งตระหง่านอยู่ ทำให้เห็นภาพทิวทัศน์อันสวยงามของเบื้องล่างและ **อ่างเก็บน้ำชินวาเลีย (ZHINVALI RESERVOIR)** และยังมีเขื่อนซึ่งเป็นสถานที่ที่สำคัญสำหรับนำน้ำที่เก็บไว้ส่งต่อไปยังเมืองหลวง พร้อมกับผลิตกระแสไฟฟ้าอีกด้วย





เที่ยง

บริการอาหาร ณ ภัตตาคาร เมนูอาหารท้องถิ่น

นำท่านเดินทางสู่ **เมืองกูตาอูรี (GUDAURI)** ซึ่งเป็นเมืองสำหรับสกีรีสอร์ทที่มีชื่อเสียงที่ตั้งอยู่บริเวณที่ราบเชิงเขาของเทือกเขาคอเคซัสใหญ่ที่มีความสูงจากระดับน้ำทะเลประมาณ 2,100 เมตร สถานที่แห่งนี้ เป็นแหล่งที่พักผ่อนเล่นสกีของชาวจอร์เจียที่จะนิยมมาเล่นในเดือนธันวาคมจนถึงเดือนเมษายน ซึ่งเป็นช่วงที่สวยงามและมีหิมะปกคลุมอยู่ตลอดเวลา นำท่านแวะชม **อนุสรณ์สถานรัสเซีย – จอร์เจีย (RUSSIA – GEORGIA FRIENDSHIP MONUMENT)** อนุสรณ์สถานหินโค้งขนาดใหญ่บนเนินเขา สร้างขึ้นในปี 1983 เพื่อเฉลิมฉลองครบรอบ 200 ปี ของสนธิสัญญาจอร์จีเอฟสกี (TREATY OF

GEORGIEVSKI) และความสัมพันธ์ระหว่างสหภาพโซเวียตและจอร์เจีย จุดชมวิวนี้ถือเป็นจุดชมวิวที่สวยงามที่สุดแห่งหนึ่งของจอร์เจีย



จากนั้นเดินทางสู่ **เมืองคาซเบกี (KAZBEGI)** ซึ่งเป็นชื่อเมืองดั้งเดิม แต่ปัจจุบันได้เปลี่ยนมาเป็นชื่อ **สเตพานท์สมินด้า (STEPANTSMINDA)** หลังจากนักบุญในนิกายออร์ทอด็อกซ์ สเตพาน ได้มาพำนักอาศัยและก่อสร้างสถานที่สำหรับจำศีลภาวนาขึ้นมาเมืองคาซเบกี เป็นเมืองเล็กๆที่ตั้งอยู่ตามริม ผังแม่น้ำเทอร์กีที่มีความยาวประมาณ 157 กม. และตั้งอยู่บนความสูงจากระดับน้ำทะเลประมาณ 1,740 เมตร ในฤดูร้อนจะมีอุณหภูมิที่อยู่ปานกลางมีความชื้นและแห้งแล้งที่ประมาณ 14.5 องศาเซลเซียส ในฤดูหนาวมีอากาศเย็นและยาวนาน มีอุณหภูมิที่ประมาณ -5 องศา ในเดือนมกราคมซึ่งเป็นเดือนที่



หนาวเย็นที่สุด นำท่านเปลี่ยนการเดินทางเป็นรถจ๊อบ 4WD เพื่อเดินทางไปชมความงามของ **โบสถ์เกอร์เก็ตตี (GERGETI TRINITY CHURCH)** ซึ่งถูกสร้างขึ้นในราวศตวรรษที่ 14 หรือมีอีกชื่อเรียกกันว่า ทสมินดา ซามีบา (TSMINDA SAMEBA) ซึ่งเป็นชื่อที่เรียกที่นิยมกันของโบสถ์ศักดิ์แห่งนี้สถานที่แห่งนี้ตั้งอยู่ริมฝั่งขวาของแม่น้ำชคเฮรี อยู่บนเทือกเขาของคาซเบกกี ซึ่งเป็นไฮไลท์ของประเทศจอร์เจีย (การเดินทางโดย 4WD มายังสถานที่แห่งนี้ ขึ้นอยู่กับสภาพดิน ฟ้า อากาศ ซึ่งอาจจะถูกปิดกั้นได้ด้วยหิมะที่ปกคลุมอยู่ และการเดินทางอาจจะเป็นอุปสรรคได้ แต่จะคำนึงถึงผลประโยชน์ของผู้เดินทางให้มากที่สุด ขอสงวนสิทธิ์ไม่มีการคืนค่าใช้จ่ายในกรณีเดินทางไม่ได้เนื่องจากสภาพอากาศ เราจะพาทุกท่านไปยังสกีรีสอร์ทของเมืองกูตาอูรีแทน โดยพาขึ้นกระเช้าสกีเพื่อไปชมวิวยังยอดภูเขา)



คำ
พักที่

หลังจากนั้นเดินทางกลับสู่เมือง **เมืองทบิลีซี (TBILISI)** เพื่อเดินทางสู่ที่พัก
บริการอาหาร ณ ภัตตาคาร **พิเศษเมนู อาหารไทย**
BIOGRAPHY , TBILISI โรงแรมระดับ4 ดาวหรือเทียบเท่า

DAY 6
เช้า

อิสระท่องเที่ยว ณ กรุงทบิลีซี (ไม่มีรถบัสและไกด์ท้องถิ่นบริการ) (B/-/-)

บริการอาหาร ณ ห้องอาหารของโรงแรม

ให้ทุกท่านได้มีเวลาอิสระแบบเต็มที่ตามอัธยาศัย ไม่ว่าจะเป็นช้อปปิ้ง ท่องเที่ยว ถ่ายรูปต่างๆ ณ กรุงทบิลีซี

เที่ยง/ค่ำ

มีหัวหน้าทัวร์ชาวไทยคอยให้คำแนะนำเรื่องสถานที่ท่องเที่ยว ไม่มีไกด์ท้องถิ่นและรถบัสบริการอิสระอาหารเพื่อความสะดวกในการท่องเที่ยว



พักที่ **BIOGRAPHY , TBILISI** โรงแรมระดับ4 ดาวหรือเทียบเท่า

DAY 7 **ป้อมนาริกาล่า – MOTHER OF A GEORGIA – โบสถ์ตรีนิตี – โบสถ์เมเตอร์ดี –**
สะพานแห่งสันติภาพ – ถนนคนเดินซาเดอนี่ (B/L/D)

เช้า **บริการอาหาร ณ ห้องอาหารของโรงแรม**

นำท่านขึ้นกระเช้าไฟฟ้าสู่ **ป้อมนาริกาล่า (NARIKALA FORTRESS)** ให้ท่านได้ชมป้อมปราการซึ่งเป็นป้อมโบราณที่ถูกสร้างในราวศตวรรษที่ 4 ในรูปแบบของซุริส ทซิเค อันหมายถึงรูปแบบที่ไม่มีความสม่ำเสมอ และต่อมาในราวศตวรรษที่ 7 สมัยของราชวงศ์อุมัยยาดได้มีการก่อสร้างต่อขยายออกไปอีก และต่อมาในสมัยของกษัตริย์เดวิด (ปีค.ศ.1089-1125) ได้มีการสร้างเพิ่มเติมขึ้นอีก ซึ่งต่อมาเมื่อพวกมองโกลได้เข้ามายึดครอง ก็ได้เรียกชื่อป้อมแห่งนี้ว่า นาริน กาลา (NARIN QALA) ซึ่งมีความหมายว่า ป้อมอันเล็ก (LITTLE FORTRESS) และต่อมาบางส่วนได้พังทลายลง เพราะทำให้เกิดแผ่นดินไหวและได้ถูกรื้อทำลาย ชมรูปปั้น **MOTHER OF A GEORGIA** หรืออีกชื่อหนึ่งคือ KARTLIS DEDA เป็นรูปปั้นหญิงสาวสูง 20 เมตรบนยอดเขาโซโลลากิ (SOLO LAKI HILL) ในนครทบิลีซี โดยรูปปั้นนี้สร้างขึ้นในปี ค.ศ. 1958 เพื่อฉลองนครทบิลีซีอายุครบ 1,500 ปี และเป็นรูปปั้นที่สะท้อนถึงจิตวิญญาณและนิสัยของคนจอร์เจียได้เป็นอย่างดี มือข้างหนึ่งของรูปปั้นจะถือดาบ ส่วนมืออีกข้างหนึ่งจะถือแก้วไวน์ ซึ่งมีความหมายว่าหากใครที่มาเยือนจอร์เจียแบบศัตรูเธอจะใช้ดาบในมือขวาฟาดฟันให้แตกตื่นแต่หากใครที่มาเยือนอย่างเป็นมิตร เธอจะต้อนรับด้วยไวน์ในมือซ้ายอย่างอบอุ่นและอิมหัน่าสราญ



นำท่านสู่ **โบสถ์ตรีนิตี (HOLY TRINITY CATHEDRAL OF TBILISI)** มีความหมายว่า โบสถ์พระตรีเอกานุภาพศักดิ์สิทธิ์แห่งกรุงทบิลีซี หรือ อารามซามิบา ชื่อเรียกของคนท้องถิ่น เป็นวิหารหลักของชาว



บริษัท แกรนด์ โฮลิเดย์ จำกัด
1/14 หมู่บ้าน แกรนด์ 100 52 ลี ซอยสุภาพงษ์ 1
แขวงหนองบอน เขตประเวศ กรุงเทพฯ 10250
ใบอนุญาต 11/11078 Tns. 081-969-9934

คริสตนิกายจอร์เจียนออร์โธดอกซ์ในกรุงทบิลีซี ก่อสร้างขึ้นระหว่างปี ค.ศ.1995 -2004 ใหญ่ที่สุดอันดับ 3 ของศาสนสถานในนิกายออร์โธดอกซ์ตะวันออกทั่วโลกแม้จะมีอายุไม่มากแต่ก็เป็นโบสถ์ตัวอย่างของสถาปัตยกรรมแบบจอร์เจียนท้องถิ่นที่มีรูปแบบทางศิลปะจากไบแซนไทน์โบสถ์เป็น อาคารขนาดใหญ่ที่โดดเด่นมาก

เที่ยง

บริการอาหาร ณ ภัตตาคาร เมฆอาหารท้องถิ่น

จากนั้นนำท่านชม **โบสถ์เมเทห์คี (METEKHI CHURCH)** โบสถ์ที่มีประวัติศาสตร์อยู่คู่บ้านคู่เมืองของทบิลีซี ตั้งอยู่บริเวณริมหน้าผาของแม่น้ำมทวารี เป็นโบสถ์หนึ่งที่ตั้งอยู่ในบริเวณที่มีประชากรอาศัยอยู่



ซึ่งเป็นประเพณีโบราณที่มีมาแต่ก่อน กษัตริย์วาคดัง ที่ 1 แห่งจอร์กาซาลี ได้สร้างป้อมและโบสถ์ไว้ที่บริเวณนี้จากนั้นนำท่านสู่ **สะพานแห่งสันติภาพ (THE BRIDGE OF PEACE)** เป็นอีกหนึ่งงานสถาปัตยกรรมที่น่าสนใจในเมืองทบิลีซีออกแบบโดย สถาปนิกชาวอิตาลีเลียนชื่อ MICHELE DE LUCCHI สะพานมีความยาวที่ 150 เมตร ลักษณะการออกแบบร่วมสมัยเปิดอย่างเป็นทางการเมื่อวันที่ 6 พฤษภาคม 2010 โครงสร้างนั้นถูกออกแบบและสร้างที่ประเทศอิตาลี และนำเข้ามาประกอบโดยรถบรรทุกมากกว่า 200 คัน เพื่อเข้ามาติดตั้งในเมืองทบิลีซี ที่ตั้งนั้นอยู่บนแม่น้ำมทวารี (MTKVARI RIVER) สามารถมองเห็นได้หลายมุมจากในเมือง

จากนั้นให้ท่านชม **ถนนคนเดินชาเดอณี (SHARDENI STREET)** ซึ่งเป็นถนนใหญ่ของเมืองที่มีชื่อเสียงและกลิ่นไอแบบยุโรป และอาคารที่ถูกสร้างขึ้นที่มีรูปร่างลักษณะใหญ่โตแข็งแรง และตามบริเวณทางเท้ายังเต็มไปด้วยร้านค้าที่ขายของที่ระลึกที่เป็นสินค้าพื้นเมืองอันหลากหลายให้ท่านได้พักผ่อนตามอัธยาศัย และเลือกซื้อสินค้าต่างๆ



คำ บริการอาหาร ณ ภัตตาคารอาหารท้องถิ่น
 ได้เวลาอันสมควรพาทุกท่านเข้าสู่สนามบินทบิลิซี

DAY 8	สนามบินทบิลิซี – สนามบินเดลี – กรุงเทพฯ (สุวรรณภูมิ)
00.45	ออกเดินทางสู่ ท่าอากาศยานนานาชาติ กรุงนิวเดลี ประเทศอินเดีย โดยสายการบิน INDIGO เที่ยวบินที่ 6E 1808
07.10	เดินทางถึง ท่าอากาศยานนานาชาติ กรุงเดลี ประเทศอินเดีย (เพื่อแวะเปลี่ยนเครื่อง)
10.25	ออกเดินทางสู่ ท่าอากาศยานนานาชาติสุวรรณภูมิ ประเทศไทย โดยสายการบิน INDIGO เที่ยวบินที่ 6E 85
16.10	เดินทางถึง ท่าอากาศยานนานาชาติสุวรรณภูมิ ประเทศไทย โดยสวัสดิภาพและความประทับใจ

**** หากลูกค้าท่านใดที่จำเป็นต้องออกตัวภายใน (ตัวเครื่องบิน , ตัวรถทัวร์ , ตัวรถไฟ)**

กรุณาสอบถามเจ้าหน้าที่ของบริษัท ทุกครั้งก่อนทำการออกตัวเนื่องจากสายการบินอาจมีการปรับเปลี่ยนไฟล์ทหรือ เวลาบิน โดยไม่ได้แจ้งให้ทราบล่วงหน้า ท่านใดมีไฟล์ทบินภายในประเทศต่อ โปรดแจ้งให้บริษัทฯ ทราบในวันจองทัวร์ทั้งนี้เพื่อประโยชน์ของตัวท่านเอง **

อัตราค่าบริการ					
กำหนดการเดินทาง	รายละเอียดไฟล์ทบิน	ผู้ใหญ่ ห้องละ 2-3 ท่าน อัตราท่านละ	1 เด็ก 2 ผู้ใหญ่ เด็กมีเตียง (อายุไม่เกิน 12 ปี) ท่านละ	1 เด็ก 2 ผู้ใหญ่ เด็กไม่มีเตียง (อายุไม่เกิน 12 ปี) ท่านละ	พักเดี่ยว เพิ่มอัตรา ท่านละ
01 – 08 ธันวาคม 66	6E86/1807 BKK-DEL-TBS 6E1808/85 TBS-DEL-BKK	47,999	47,999	47,999	9,000
29 ธ.ค. – 05 ม.ค. 67	6E86/1807 BKK-DEL-TBS 6E1808/85 TBS-DEL-BKK	59,999	59,999	59,999	11,000

**** อัตรานี้ยังไม่รวมค่าทิปพนักงานขับรถ หัวหน้าทัวร์ และ มัคคุเทศก์ท้องถิ่น ตามธรรมเนียม 70 ดอลลาร์สหรัฐ (USD) ต่อ ทริป ต่อ ลูกค้า ผู้เดินทาง 1 ท่าน รวมไปถึงเด็ก ยกเว้นเด็กอายุไม่ถึง 2 ปี ณ วันเดินทางกลับ (Infant) ทั้งนี้ท่านสามารถให้มากกว่านี้ได้ตามความเหมาะสมและความพึงพอใจของท่าน โดยส่วนนี้ ทางบริษัทขอสงวนสิทธิ์ในการเรียกเก็บก่อนเดินทางทุกท่าน ที่สนามบิน ในวันเช็คอิน ****

**** ราคาเด็กอายุไม่ถึง 2 ปี ณ วันเดินทางกลับ (Infant) ท่านละ 7,500 บาท ** (ไม่มีที่นั่งบนเครื่องบิน)**



บริษัท แกรนด์ โฮลิเดย์ จำกัด
1/14 หมู่บ้าน แกรนด์ 100 52 ลี ซอยสุภาพงษ์ 1
แขวงหนองบอน เขตประเวศ กรุงเทพฯ 10250
ใบอนุญาต 11/11078 Tns. 081-969-9934

**** ท่านที่ถือหนังสือเดินทางไทย และมีวัตถุประสงค์เดินทางไป เพื่อการท่องเที่ยว **ประเทศอินเดีย** จำเป็นต้องยื่นขอวีซ่าออนไลน์ มีค่าใช้จ่าย 1,500 บาท ****

อัตราค่าบริการนี้ รวม

- ค่าบัตรโดยสารโดยเครื่องบิน (ตัว) ไป และ กลับพร้อมคณะ ชั้นประหยัด (ECONOMY CLASS) รวมถึงค่าภาษีสนามบิน และค่าภาษีน้ำมันทุกแห่ง กรณีต้องการอัปเกรด UPGRADE หรือ เปลี่ยนแปลงบัตรโดยสาร ไม่ว่าจะเที่ยวใด เที่ยวหนึ่ง กรุณาติดต่อเจ้าหน้าที่เป็นกรณีพิเศษ โดยอ้างอิงค่าใช้จ่ายการจองทัวร์แบบ ไม่ใช่ตัวเครื่องบิน ตามที่ตามที่ตารางอัตราค่าบริการระบุ
- ค่าธรรมเนียมการโหลดกระเป๋าสัมภาระลงใต้ท้องเครื่องบิน อนุญาตให้โหลดกระเป๋าสัมภาระลงใต้ท้องเครื่องบิน **โดยมีน้ำหนักไม่เกิน 20 ก.ก. (1 ชั้น)** และ **ถือขึ้นเครื่องบินได้น้ำหนักไม่เกิน 7 ก.ก.** (ทั้งนี้เจ้าหน้าที่จะพิจารณาตามความเหมาะสม) ต่อท่าน (ตามเงื่อนไขของสายการบิน)
- ค่ารถโค้ชปรับอากาศตลอดเส้นทางตามรายการระบุ
- ค่าโรงแรมที่พักระดับมาตรฐานตามรายการที่ระบุ (พัก 2-3 ท่าน ต่อ ห้อง) ในกรณีมีงานเทรดแฟร์ การแข่งขันกีฬา หรือ กิจกรรมอื่นๆ ที่ทำให้โรงแรมตามรายการที่ระบุเต็ม ทางบริษัทขอสงวนสิทธิ์ในการปรับเปลี่ยนโรงแรมที่พัก ไปเป็นเมืองใกล้เคียงแทน อ้างอิงมาตรฐานคุณภาพและความเหมาะสมเดิม โดยคำนึงถึงประโยชน์ของลูกค้าเป็นสำคัญ
- ค่าธรรมเนียมเข้าชมสถานที่ต่างๆ ตามรายการที่ระบุ กรณีไม่รวมจะชี้แจงแต่ละสถานที่ในโปรแกรม
- ค่าอาหาร ตามรายการที่ระบุ โดยทางบริษัทขอสงวนสิทธิ์ในการเปลี่ยนแปลงตามความเหมาะสม
- ค่ามัคคุเทศก์ที่คอยอำนวยความสะดวกตลอดการเดินทาง
- ค่าเบี้ยประกันอุบัติเหตุในการเดินทางท่องเที่ยวต่างประเทศ วงเงินประกันสูงสุดท่านละ 1,000,000 บาท (เงื่อนไขตามกรมธรรม์)
- **ยื่นขอวีซ่าอินเดียท่องเที่ยวออนไลน์**



อัตราค่าบริการนี้ ไม่รวม

- ค่าใช้จ่ายส่วนตัวของผู้เดินทาง อาทิ ค่าทำหนังสือเดินทาง ค่าโทรศัพท์ ค่าอาหาร เครื่องดื่ม ค่าชกกรีด ค่ามินิบาร์ ในห้องและค่าพาหนะต่างๆ ที่ไม่ได้ระบุในรายการ
- ค่าทิปพนักงานขับรถ หัวหน้าทัวร์ และ มัคคุเทศก์ท้องถิ่น **ตามธรรมเนียม 70 USD ต่อ ทริป** ต่อ ลูกค้ำ ผู้เดินทาง 1 ท่าน รวมไปถึงเด็ก ยกเว้นเด็กอายุไม่ถึง 2 ปี ณ วันเดินทางกลับ (INFANT) ทั้งนี้ท่านสามารถให้มากกว่านี้ได้ตามความเหมาะสมและความพึงพอใจของท่าน โดยส่วนนี้ ทางบริษัทขอสงวนสิทธิ์ในการเรียกเก็บก่อนเดินทางทุกท่าน ที่สนามบิน ในวันเช็คอิน
- ค่าธรรมเนียมในกรณีที่กระเป๋าสัมภาระที่มีน้ำหนักเกินกว่าที่สายการบินนั้นๆ กำหนดหรือสัมภาระใหญ่เกินขนาดมาตรฐาน
- ค่าธรรมเนียมการจองที่นั่งบนเครื่องบินตามความต้องการเป็นกรณีพิเศษหากสามารถทำได้ ทั้งนี้ขึ้นอยู่กับสายการบิน และ รุ่นของเครื่องบินแต่ละไฟล์ท์ที่ใช้บิน ซึ่งอาจเปลี่ยนแปลงได้อยู่ที่สายการบินเป็นผู้กำหนด
- ค่าภาษีน้ำมัน ที่สายการบินเรียกเก็บเพิ่ม ภายหลังจากทางบริษัทฯ ได้ออกตั๋วเครื่องบินไปแล้ว
- ภาษีมูลค่าเพิ่ม 7% และภาษีหัก ณ ที่จ่าย 3% กรณีต้องการออกไปเสร็จรับเงินในนามบริษัท

เงื่อนไขการจอง และ การชำระเงิน

- กรุณาทำการจองล่วงหน้าอย่างน้อย 30 วัน ก่อนออกเดินทาง **มัดจำท่านละ 20,000 บาท** และตัดที่นั่งการจองภายใน 2 วัน ตัวอย่างเช่น ท่านจองวันนี้ กรุณาชำระเงินใน 2 วันถัดไป ก่อนเวลา 16.00 น. เท่านั้น โดยระบบจะยกเลิกอัตโนมัติทันที หากยังไม่ได้รับยอดเงินตามเวลาที่กำหนด และหากท่านมีความประสงค์จะต้องเดินทางในพีเรียดเต็ม ท่านจำเป็นต้องทำจองเข้ามาใหม่ นั้นหมายถึงว่า กรณีที่มีคิวรอ (Waiting List) ก็จะทำให้สิทธิ์ไปตามระบบ ตามลำดับ เนื่องจากทุกพีเรียด เรามีที่นั่งราคาพิเศษจำนวนจำกัด
- **จ่ายเต็มส่วนที่เหลือ 30 วันก่อนเดินทาง**
- กรณีลูกค้าเดินทางไม่ได้ สามารถเปลี่ยนชื่อคนเดินทางได้ ก่อนเดินทาง 21 วัน ขอสงวนสิทธิ์ไม่คืนค่าใช้จ่ายใดๆ ในกรณีที่ไม่สามารถหาคนมาแทนได้



บริษัท แกรนด์ โฮลิเดย์ จำกัด
1/14 หมู่บ้าน แกรนด์ 100 52 ลี ซอยสุภาพงษ์ 1
แขวงหนองบอน เขตประเวศ กรุงเทพฯ 10250
ใบอนุญาต 11/11078 Tns. 081-969-9934

เงื่อนไขการยกเลิก และ เปลี่ยนแปลงการเดินทาง

- ยกเลิกก่อนการเดินทาง **ตั้งแต่ 30 วันขึ้นไป** คืนเงินค่าทัวร์โดยหักค่าใช้จ่ายที่เกิดขึ้นจริง
ในกรณีที่วันเดินทางตรงกับวันหยุดนักขัตฤกษ์ ต้องยกเลิกก่อน 45 วัน
- ยกเลิกก่อนการเดินทาง **15-29 วัน** คืนเงิน **50%** ของค่าทัวร์ หรือหักค่าใช้จ่ายตามจริง เช่น ค่ามัดจำตัว เครื่องบิน โรงแรม และค่าใช้จ่ายจำเป็นอื่นๆ
- ยกเลิกก่อนการเดินทาง **น้อยกว่า 15 วัน** ขอสงวนสิทธิ์ไม่คืนเงินค่าทัวร์ที่ชำระแล้วทั้งหมด
- หากมีการยกเลิกการเดินทางโดยไม่ใช่ความผิดของบริษัททัวร์ ทางบริษัทขอสงวนสิทธิ์ไม่รับผิดชอบ และ คืนค่าทัวร์ส่วนใดส่วนหนึ่งให้ท่านได้ไม่ว่ากรณีใดๆทั้งสิ้น เช่น สถานทูตปฏิเสธวีซ่า ด้านตรวจคนเข้าเมือง นโยบายห้ามเข้าออกประเทศฯลฯ
- กรณีต้องการเปลี่ยนแปลงผู้เดินทาง (เปลี่ยนชื่อ) จะต้องแจ้งให้ทางบริษัททราบล่วงหน้า อย่างน้อย 21 วัน ก่อนออกเดินทาง กรณีแจ้งหลังจากเจ้าหน้าที่ออกเอกสารเรียบร้อยแล้ว ไม่ว่าจะส่วนใดส่วนหนึ่ง ทางบริษัทขอสงวนสิทธิ์ในการเรียกเก็บค่าใช้จ่ายที่เกิดขึ้นจริงทั้งหมด ทั้งนี้ขึ้นอยู่กับช่วงพีเรียลวันที่เดินทาง และกระบวนการของแต่ละคณะ เป็นสำคัญด้วย กรุณาสอบถามกับเจ้าหน้าที่เป็นกรณีพิเศษ
- กรณีต้องการเปลี่ยนแปลงพีเรียลวันเดินทาง (เลื่อนวันเดินทาง) ทางบริษัทขอสงวนสิทธิ์ในการหักค่าใช้จ่ายการดำเนินการต่างๆ ที่เกิดขึ้นจริงสำหรับการดำเนินการจองครั้งแรก ตามจำนวนครั้งที่เปลี่ยนแปลง ไม่ว่าจะกรณีใดๆทั้งสิ้น

เงื่อนไขสำคัญอื่น ๆที่ท่านควรทราบก่อนการเดินทาง

- คณะจะสามารถออกเดินทางได้ตามจำเป็นต้องมีขั้นต่ำ อย่างน้อย 15 ท่าน หากต่ำกว่ากำหนด คณะจะไม่สามารถเดินทางได้ หากผู้เดินทางทุกท่านยินดีที่จะชำระค่าบริการเพิ่มเพื่อให้คณะเดินทางได้ ทางบริษัทยินดีที่จะประสานงาน เพื่อให้ทุกท่านเดินทางตามความประสงค์ต่อไป
- ทางบริษัทขอสงวนสิทธิ์ในการงดออกเดินทาง หรือ เลื่อนการเดินทางไปในพีเรียลวันอื่นต่อไป โดยทางบริษัทฯ จะแจ้งให้ท่านทราบล่วงหน้าเพื่อวางแผนการเดินทางใหม่อีกครั้ง ทั้งนี้ ก่อนคอนเฟิร์มผลงาน กรุณาติดต่อเจ้าหน้าที่เป็นกรณีพิเศษทุกครั้งหากท่านลงงานแล้วไม่สามารถเปลี่ยนแปลงได้
- กรณีที่ท่านต้องออกบัตรโดยสารภายใน (ตัวภายในประเทศ เช่น ตัวเครื่องบิน , ตัวรถทัวร์ , ตัวรถไฟ) กรุณาติดต่อสอบถามเพื่อยืนยันกับเจ้าหน้าที่ก่อนทุกครั้ง และควรจองบัตรโดยสารภายในที่สามารถเลื่อนวันและเวลาเดินทางได้ เพราะมีบางกรณีที่สายการบินอาจมีการปรับเปลี่ยนไฟล์ทบิน หรือ เวลาบิน โดยไม่แจ้งให้ทราบล่วงหน้า ทั้งนี้ขึ้นอยู่กับฤดูกาล สภาพภูมิอากาศ และ ตารางบินของท่าอากาศยานเป็นสำคัญเท่านั้น สิ่งสำคัญ ท่าน



บริษัท แกรนด์ โฮลิเดย์ จำกัด
1/14 หมู่บ้าน แกรนด์ 100 52 ลี ซอยสุภาพงษ์ 1
แขวงหนองบอน เขตประเวศ กรุงเทพฯ 10250
ใบอนุญาต 11/11078 Tns. 081-969-9934

จำเป็นต้องมาถึงสนามบินเพื่อเช็คอินก่อนเครื่องบิน อย่างน้อย 3 ชั่วโมง โดยในส่วนนี้หากเกิดความเสียหายใดๆ บริษัทขอสงวนสิทธิ์ในการไม่รับผิดชอบค่าใช้จ่ายที่เกิดขึ้นใดๆทั้งสิ้น

- อาจจะมีการเปลี่ยนแปลงไฟล์ทบิน จากสายการบิน จะแจ้งให้ท่านทราบอีกครั้งก่อนการเดินทาง
- กรณีที่ท่านเป็นอิสลาม ไมทานเนื้อสัตว์ หรือ แพ้อาหารบางประเภท กรุณาแจ้งเจ้าหน้าที่เป็นกรณีพิเศษ
- กรณีผู้เดินทางต้องการความช่วยเหลือเป็นพิเศษ อาทิเช่น ไข้วีลแชร์ (Wheel Chair) กรุณาแจ้งบริษัทฯ อย่างน้อย 7 วันก่อนการเดินทาง หรือตั้งแต่ที่ท่านเริ่มจองทัวร์ เพื่อให้ทางบริษัทประสานงานกับสายการบินเพื่อจัดเตรียมล่วงหน้า กรณีมีค่าใช้จ่ายเพิ่มเติม ทางบริษัทขอสงวนสิทธิ์ในการเรียกเก็บค่าใช้จ่ายตามจริงที่เกิดขึ้นกับผู้เดินทาง
- กรุณาส่งรายชื่อผู้เดินทาง พร้อมสำเนาหน้าแรกของหนังสือเดินทางทุกท่านให้กับเจ้าหน้าที่หลังจากชำระเงินกรณีที่ท่านเดินทางเป็นครอบครัว (หลายท่าน) กรุณาแจ้งรายนามผู้นอนกับเจ้าหน้าที่ให้ทราบ
- กรณีที่ออกบัตรโดยสาร (ตั๋ว) เรียบร้อยแล้ว มีรายละเอียดส่วนใดผิด ทางบริษัทขอสงวนสิทธิ์ในการรับผิดชอบไม่ว่าส่วนใดส่วนหนึ่ง หากท่านไม่ดำเนินการส่งสำเนาหน้าแรกของหนังสือเดินทางให้ทางบริษัทเพื่อใช้ในการออกบัตรโดยสาร
- หลังจากท่านชำระค่าทัวร์ครบตามจำนวนเรียบร้อยแล้ว ทางบริษัทจะนำส่งใบนัดหมายและเตรียมตัวการเดินทางให้ท่านอย่างน้อย 3 หรือ 7 วัน ก่อนออกเดินทาง
- อัตราทัวร์นี้ เป็นอัตราสำหรับบัตรโดยสารเครื่องบินแบบหมู่คณะ (ตัวกรุ๊ป) ท่านจะไม่สามารถเลื่อนไฟล์ท วัน ไปหรือ กลับส่วนใดได้ จำเป็นจะต้องไป และ กลับ ตามกำหนดการเท่านั้น หากต้องการเปลี่ยนแปลงกรุณาติดต่อเจ้าหน้าที่เป็นกรณีพิเศษ
- ทางบริษัทไม่มีนโยบายจัดผู้นอนให้กับลูกค้าที่ไม่รู้จักกันมาก่อน เช่น กรณีที่ท่านเดินทาง 1 ท่าน จำเป็นต้องชำระค่าห้องพักเดี่ยวตามที่ระบุ
- หนังสือเดินทาง หรือ พาสปอร์ต ต้องมีอายุใช้งานได้คงเหลือไม่น้อยกว่า 6 เดือน ณ วันกลับ
- ฤดูหนาวในต่างประเทศ มีข้อควรระวัง สภาพอากาศจะมีดีเร็วกว่าปกติ สีโมงเย็นก็จะเริ่มมีดีแล้ว สถานที่ท่องเที่ยวต่างๆ จะปิดเร็วกว่าปกติ ประมาณ 1-2 ชม. การเดินทางควรเผื่อเวลาให้เหมาะสม และ หากมีสถานที่ท่องเที่ยวกลางแจ้ง เวลาเดินบนหิมะ อาจสิ้นได้ต้องใช้ความระมัดระวังในการเดินเป็นอย่างดี หรือ ใช้รองเท้าที่สามารถเดินบนหิมะได้ แวนกันแดดควร เมื่อแสงแดดกระทบหิมะจะสว่างสะท้อนเข้าตา อาจทำให้ระคายเคืองตาได้
- ทางบริษัทขอสงวนสิทธิ์เปลี่ยนแปลงโปรแกรมได้ตามความเหมาะสม เนื่องจากฤดูกาล สภาพภูมิอากาศ เหตุการณ์ทางการเมือง การล่าช้าของสายการบิน เงื่อนไขการให้บริการของรถในแต่ละประเทศ เป็นต้น โดยส่วนนี้ทาง



บริษัทจะคำนึงถึงประโยชน์ของลูกค้าเป็นสิ่งสำคัญ หากกรณีที่จำเป็นจะต้องมีค่าใช้จ่ายเพิ่ม ทางบริษัทจะแจ้งให้ทราบล่วงหน้า

- เนื่องจากการเดินทางท่องเที่ยวในครั้งนี้ เป็นการชำระแบบเหมาจ่ายขาดกับบริษัทตัวแทนในต่างประเทศ ทางบริษัทจึงขอสงวนสิทธิ์ไม่สามารถขอรับเงินคืนได้ในบริการบางส่วน หรือ ส่วนใดส่วนหนึ่งที่ท่านไม่ต้องการได้รับบริการ หากระหว่างเดินทาง สถานที่ท่องเที่ยวใดที่ไม่สามารถเข้าชมได้ ไม่ว่าจะด้วยสาเหตุใดก็ตาม ทางบริษัทขอสงวนสิทธิ์ในการไม่สามารถคืนค่าใช้จ่ายไม่ว่าส่วนใดส่วนหนึ่งให้ท่าน เนื่องจากทางบริษัทได้ทำการจองและถูกเก็บค่าใช้จ่ายแบบเหมาจ่ายไปแล้ว
- กรณีที่ท่านถูกปฏิเสธการเดินทางเข้าเมือง ทางบริษัทขอสงวนสิทธิ์ไม่รับผิดชอบค่าใช้จ่ายที่จะเกิดขึ้นตามมา และ จะไม่สามารถคืนเงินค่าทัวร์ที่ท่านชำระเรียบร้อยแล้วไม่ว่าส่วนใดส่วนหนึ่ง
- หากวันเดินทาง เจ้าหน้าที่สายการบิน หรือ ด่านตรวจคนออก และ เข้าเมือง ตรวจพบ หนังสือเดินทาง (พาสปอร์ต) ของท่านชำรุดแม้เพียงเล็กน้อย เช่น เปียกน้ำ ขาดไปหน้าใดหน้าหนึ่ง มีหน้าใดหน้าหนึ่งหายไป มีกระดาศหน้าใดหน้าหนึ่งหลุดออกมา มีรอยแยกระหว่างสันของเล่มหนังสือเดินทาง เป็นต้น ไม่ว่าจะกรณีใดๆ ทั้งสิ้น ทางสายการบิน หรือ เจ้าหน้าที่ด่านตรวจคนออก และ เข้าเมือง มีสิทธิ์ไม่อนุญาตให้ท่านเดินทางต่อไปได้ ดังนั้น กรุณาตรวจสอบ และ ดูแล หนังสือเดินทางของท่านให้อยู่ในสภาพดีอยู่ตลอดเวลา ขณะเดินทาง กรณีชำรุด กรุณาติดต่อกรมการกงสุลกระทรวงการต่างประเทศเพื่อทำหนังสือเดินทางฉบับใหม่ โดยใช้ฉบับเก่าไปอ้างอิง และ ยืนยันด้วย พร้อมกับแจ้งมาที่บริษัทเร็วที่สุด เพื่อยืนยันการเปลี่ยนแปลงข้อมูลหนังสือเดินทาง หากท่านได้ส่งเอกสารมาที่บริษัทเรียบร้อยแล้ว กรณีที่ยังไม่ (ตัวเครื่องบิน) ท่านสามารถเปลี่ยนแปลงได้ไม่มีค่าใช้จ่าย แต่หากออกบัตรโดยสาร (ตัวเครื่องบิน) เรียบร้อยแล้ว ทางบริษัทขอสงวนสิทธิ์ในการเรียกเก็บค่าใช้จ่ายที่เกิดขึ้นจริงทั้งหมด ซึ่งโดยส่วนใหญ่ตัวเครื่องบินแบบกรุปจะออกก่อนออกเดินทางประมาณ 14-20 วัน ทั้งนี้ขึ้นอยู่กับกระบวนการและขั้นตอนของแต่ละคณะ
- เกี่ยวกับที่นั่งบนเครื่องบิน เนื่องจากบัตรโดยสาร (ตัว) เป็นลักษณะของคณะ (กรุป อัตรพิเศษ) สายการบิน ขอสงวนสิทธิ์ในการเลือกที่นั่งบนเครื่องบิน กรณีลูกค้าเดินทางด้วยกัน กรุณาเช็คอินพร้อมกัน และ สายการบินจะพยายามที่สุดให้ท่านได้นั่งด้วยกัน หรือ ใกล้กันให้มากที่สุด
- ข้อมูลเพิ่มเติมเกี่ยวกับห้องพักในโรงแรมที่พัก เนื่องจากการวางแผนแบบห้องพักของแต่ละโรงแรมแตกต่างกัน จึงอาจทำให้ห้องพักแบบห้องพักเดี่ยว (Single) และห้องคู่ (Twin/Double) และ ห้องพักแบบ 3 ท่าน (Triple) จะแตกต่างกัน บางโรงแรม ห้องพักแต่ละแบบอาจจะอยู่คนละชั้นกัน (ไม่ติดกันเสมอไป)
- ขอสงวนสิทธิ์การเก็บค่าน้ำมันและภาษีสนามบินทุกแห่งเพิ่ม หากสายการบินมีการปรับขึ้นก่อนวันเดินทาง
- มัคคุเทศก์ พนักงาน และตัวแทนของผู้จัด ไม่มีสิทธิ์ในการให้คำสัญญาใดๆ ทั้งสิ้นแทนบริษัทผู้จัด นอกจากนี้ เอกสารลงนามโดยผู้มีอำนาจของผู้จัดกำกับเท่านั้น



บริษัท แกรนด์ โฮลิเดย์ จำกัด
 1/14 หมู่บ้าน แกรนด์ 100 52 ลี ซอยสุภาพพงษ์ 1
 แขวงหนองบอน เขตประเวศ กรุงเทพฯ 10250
 ใบอนุญาต 11/11078 Tns. 081-969-9934

- บริษัทขอสงวนสิทธิ์ในการไม่รับผิดชอบใดๆทั้งสิ้น หากเกิดกรณีความล่าช้าจากสายการบิน , การยกเลิกบิน , การประท้วง , การนัดหยุดงาน , การก่อการจลาจล , ภัยธรรมชาติ , การนำสิ่งของผิดกฎหมาย ซึ่งอยู่นอกเหนือความรับผิดชอบของบริษัท
- บริษัทขอสงวนสิทธิ์ในการไม่รับผิดชอบใดๆทั้งสิ้น หากเกิดสิ่งของสูญหายระหว่างการเดินทาง ไม่ว่าจะกรณีใดๆก็ตาม และ ขอสงวนสิทธิ์ในการเรียกเก็บค่าใช้จ่ายตามจริง กรณีท่านลืมสิ่งของไว้ที่โรงแรมและจำเป็นต้องส่งมายังจุดหมายปลายทางตามที่ท่านต้องการ
- รายการนี้เป็นเพียงข้อเสนอที่ต้องได้รับการยืนยันจากบริษัทอีกครั้งหนึ่ง หลังจากได้สำรองโรงแรมที่พักในต่างประเทศเรียบร้อยแล้ว โดยโรงแรมจัดในระดับใกล้เคียงกัน ซึ่งอาจจะปรับเปลี่ยนตามที่ระบุในโปรแกรม

เมื่อท่านชำระเงินค่าทัวร์ให้กับทางบริษัทแล้วทางบริษัท จะถือว่าท่านได้ยอมรับเงื่อนไขข้อตกลงทั้งหมดนี้แล้ว

**** ขอขอบพระคุณทุกท่าน ที่มอบความไว้วางใจ ให้เราบริการ ****

แบบฟอร์มกรอกข้อมูลวีซ่าประเทศ อินเดีย

**** กรุณากรอกข้อมูลทั้งหมดให้ครบถ้วน เพื่อประโยชน์ในการขอวีซ่าของท่านเอง ****

- ชื่อ-นามสกุล (สะกดตรงตามหนังสือเดินทาง) (MR./MRS./MS./MSTR.)

- สถานะภาพ โสด แต่งงานไม่ได้จดทะเบียนสมรส หม้าย หย่า แต่งงานจดทะเบียนสมรส
 ชื่อ-นามสกุล คู่สมรส..... สถานที่เกิด.....
 สัญชาติ.....
- ชื่อ-นามสกุล บิดา.....
 สถานที่เกิด..... สัญชาติ.....
- ชื่อ-นามสกุล มารดา.....
 สถานที่เกิด..... สัญชาติ.....
- ที่อยู่ตามทะเบียนบ้าน..... รหัสไปรษณีย์.....
- ที่อยู่ปัจจุบัน..... รหัสไปรษณีย์.....
- เบอร์มือถือ.....
- ชื่อสถานที่ทำงาน / สถานศึกษา..... ตำแหน่งงาน.....



บริษัท แกรนด์ โฮลิเดย์ จำกัด
1/14 หมู่บ้าน แกรนด์ 100 52 ลี้ ซอยสุภาพงษ์ 1
แขวงหนองบอน เขตประเวศ กรุงเทพฯ 10250
ใบอนุญาต 11/11078 Tns. 081-969-9934

9. ที่อยู่สถานที่ทำงาน / สถานศึกษา.....

รหัสไปรษณีย์..... โทรศัพท์.....

*** ในกรณีที่เกษียณอายุ กรุณาระบุชื่อ และ ที่อยู่ สถานที่ทำงาน เนื่องจากเป็นเงื่อนไขของสถานทูต ***

10. ท่านเคยเดินทางเข้าประเทศอินเดียมาก่อนหรือไม่ เคย ไม่เคย

ถ้าเคย กรุณาระบุวันที่..... สถานที่/เมือง..... เลขวีซ่าเดิม.....

ประเทศที่เคยเดินทางในระยะเวลา 10 ปี ที่ผ่านมา

11. ท่านเคยเดินทางกลุ่มประเทศ SAARC ในระยะเวลา 3 ปีที่ผ่านมา มาก่อนหรือไม่ (กลุ่มประเทศ SAARC ได้แก่

บังกลาเทศ ภูฏาน เนปาล มัลดีฟส์ ปากีสถาน ศรีลังกา อัฟกานิสถาน)

ถ้าเคย กรุณาระบุปีที่..... สถานที่/เมือง..... ระยะเวลาที่พำนัก..... วัน

12. ชื่อสมาชิกในครอบครัวพร้อมเบอร์ติดต่อ ระหว่างที่ท่านพำนักอยู่ ณ ประเทศอินเดีย

ชื่อ-สกุล.....

ที่อยู่.....

เบอร์โทรศัพท์.....

(กรุณาแจ้งเบอร์ที่สามารถติดต่อได้โดยสะดวก เนื่องจากทางสถานทูตจะมีการโทรเช็คข้อมูลโดยตรงกับท่าน)

การพิจารณาอนุมัติวีซ่าเป็นดุลพินิจของทางสถานทูตฯเท่านั้น ทางบริษัทเป็นเพียงตัวกลางในการอำนวยความสะดวกและบริการด้านเอกสารให้แก่ผู้เดินทางเท่านั้น



เอกสารการยื่นวีซ่าอินเดีย (เป็นไฟล์เท่านั้น)

1. สำเนาหนังสือเดินทาง (Passport) ที่มีอายุเหลือ มากกว่า 6 เดือน ต้องสแกนเป็นไฟล์ PDF เท่านั้น

ตัวอย่าง



2. รูปถ่ายสี พื้นด้านหลังสีขาว ขนาด 2 x 2 นิ้ว เป็นไฟล์ JPEG เท่านั้น

ตัวอย่าง



สำคัญ!! สำหรับท่านที่เคยเดินทางไปประเทศอินเดียในพาสปอร์ตเล่มปัจจุบัน รบกวนขอสำเนาวีซ่าครั้งก่อนแนบมาด้วย