

HHREP01-VAN กัมพูชา เสียมราฐ ปอยเปต 3วัน 2คืน (VAN) JAN-APR 25

HHREP01-VAN

กัมพูชา

เสียมราฐ ปอยเปต

3 วัน 2 คืน



เดินทางโดยรถตู้ VIP



ไม่เข้าร้านช้อปปิ้ง
แวะดิวตี้ฟรี Casino



ที่พัก 5 ดาว
(มาตรฐานกัมพูชา)



ราคาเริ่มต้น

องค์เจ็ทกองค้อม ปราสาทนครวัด ปราสาทตาพรหม
นครธม ปราสาทขายน ปราสาทนาคพัน โตนเลสาบ
พิเศษ...ดินเนอร์บุฟเฟ่ต์นานาชาติ+ชมโชว์อัปสรา

10,883.-

เดินทาง มกราคม - เมษายน 2568

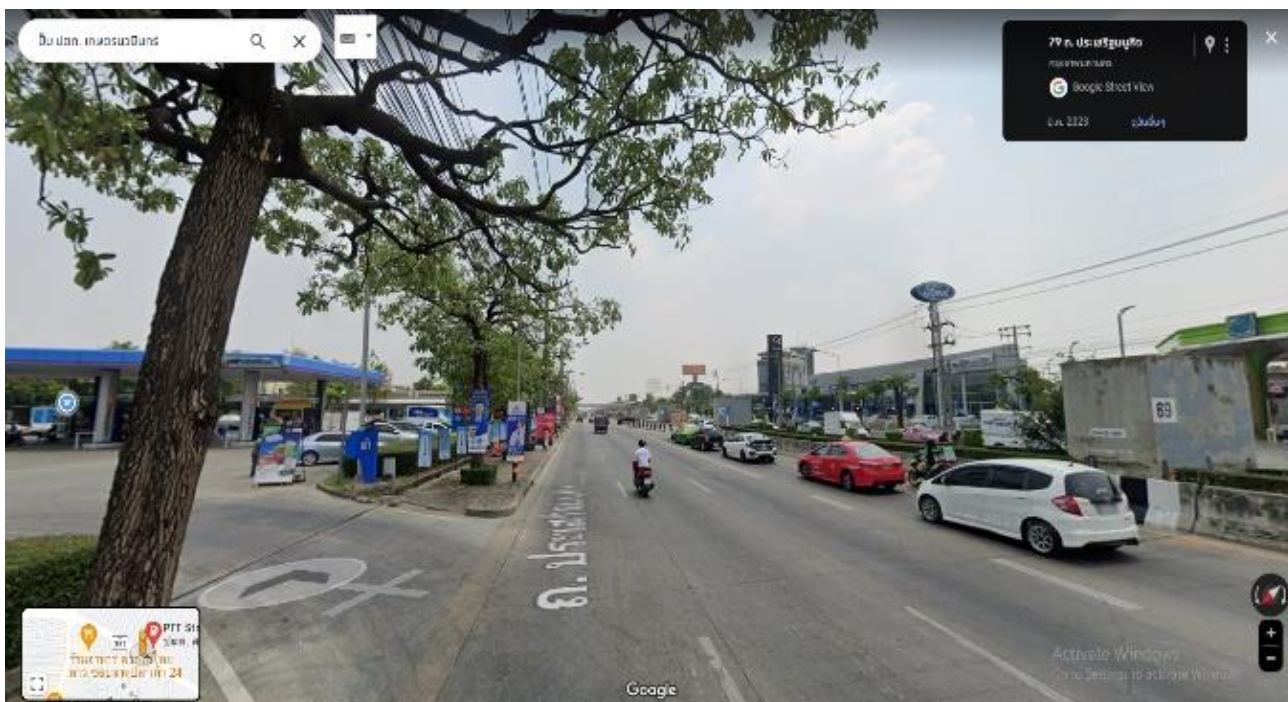


บริษัท แกรนด์ โฮลิเดย์ จำกัด
 1/14 หมู่บ้าน แกรนด์ เดอ วิลล่า ซอยสุภาพงษ์ 1
 แขวงหนองบอน เขตประเวศ กรุงเทพฯ 10250
 ใบอนุญาต 11/11078 Tns. 081-969-9934

HHREP01-VAN กัมพูชา เสียมราฐ ปอยเปต 3วัน 2คืน (VAN) JAN-APR 25

วันแรก บั้ม ปตท. เกษตรวมินทร์ - จ.สระแก้ว - ด่านปอยเปต - เสียมเรียบ – องค์กร องค์กรจอม (-/L/D)

04.30 น. พร้อมกัน ณ จุดนัดหมาย **บั้มน้ำมัน ปตท. สาขาเกษตรวมินทร์ ตม.69** เจ้าหน้าที่ของบริษัทฯ คอยให้การต้อนรับ และอำนวยความสะดวกเรื่องเอกสารและสัมภาระให้กับทุกท่าน



05.00 น. นำท่านเดินทางสู่ **อ.อรัญประเทศ จ.สระแก้ว** โดย **รถตู้ VIP ปรับอากาศ (บริการแซนวิชและน้ำดื่มบนรถ)**

08.00 น. เดินทางถึง **ตลาดโรงเกลือ อ. อรัญประเทศ จ. สระแก้ว** เจ้าหน้าที่บริษัทให้การต้อนรับ นำท่านผ่านพิธีตรวจคนเข้าเมือง ด่านไทย-ด่านปอยเปต

จากนั้นนำท่านเปลี่ยนรถเป็นรถปรับอากาศท้องถิ่น ออกเดินทางสู่ **เมืองเสียมราฐ (ระยะทาง 153 กม. / 3 ชม.)**

เที่ยง ๑๐**บริการอาหารเที่ยง ณ ภัตตาคาร (1)**

บ่าย นำท่านสักการะ **องค์กร องค์กรจอม** พระพุทธรูปพี่น้องคู่บ้านคู่มืองชาวเสียมเรียบมาช้านานและเป็นที่เคารพนับถือของชาวเขมร ศาลขนาดเล็กที่ประดิษฐานพระพุทธรูปปางห้ามญาติ 2 องค์ องค์สูงมีชื่อว่า องค์เจ๊ก องค์เล็กมีชื่อว่า องค์จอม โดยมีตำนานเล่าว่า มีพี่น้องสองคนชื่อ เจ๊กและจอม เป็นผู้ที่มีความสามารถในการรบ และมีความเลื่อมใสพระพุทธรศาสนา



บริษัท แกรนด์ โฮลิเดย์ จำกัด
 1/14 หมู่บ้าน แกรนด์ เดอ วิลล่า ซอยสุภาพงษ์ 1
 แขวงหนองบอน เขตประเวศ กรุงเทพฯ 10250
 ใบอนุญาต 11/11078 Tns. 081-969-9934

HHREP01-VAN กัมพูชา เสียมราฐ ปอยเปต 3วัน 2คืน (VAN) JAN-APR 25



เย็น **🍷**บริการอาหารเย็น ณ ภัตตาคาร (2)

ที่พัก : *Angkor Paradise Hotel 5ดาว หรือระดับเทียบเท่า*

วันที่สอง **ปราสาทนครวัด – ปราสาทนครธม – ปราสาทตาพรหม - ปราสาทนาคพัน (B/L/D)**

เช้า **🍷** บริการอาหารเช้า ณ ห้องอาหารของโรงแรม (3)

นำท่าน ชมสิ่งมหัศจรรย์ที่เคยติด 1 ใน 7 ของโลก ที่ **ปราสาทนครวัด** เป็นสิ่งปลูกสร้างทางศาสนาที่ใหญ่ที่สุดในโลก ซึ่งสร้างขึ้นเมื่อประมาณ พ.ศ.1650-1720 โดยพระเจ้าสุริยวรมันที่ 2 ภายในปราสาทจึงเต็มไปด้วยภาพแกะสลักที่เกี่ยวข้องกับพระนารายณ์และองค์อวตารของพระองค์ปราสาทนครวัดใช้ระยะเวลาในการสร้างประมาณ 100 ปี โดยใช้ช่างเป็นพาหนะหลักในการลากหินมาเพื่อสร้างปราสาทแห่งนี้ และใช้ช่างในการแกะสลักลวดลายของตัวปราสาทมากถึง 5,000 คน ศิลปะตามผนังกำแพงในปราสาทจะถูกบอกเล่าเรื่องราวจากการแกะสลักไว้อย่างมากมาย





HHREP01-VAN กัมพูชา เสียมราฐ ปอยเปต 3วัน 2คืน (VAN) JAN-APR 25

จากนั้นนำท่านเดินทางสู่ **เมืองพระนคร หรือ นครธม** คำว่า ธม แปลว่าใหญ่ ดังนั้นนครธมจึงแปลว่านครอันกว้างใหญ่ เป็นเมืองหลวงแห่งสุดท้ายที่เข้มแข็งและรุ่งเรืองสูงสุดของขอม ชมความสวยงามสะพานนาคราชซึ่งเป็นสะพานที่พระเจ้าชัยวรมันที่ 7 กษัตริย์เขมรใช้เป็นทางเสด็จผ่านเข้าออกเมืองนครธม ชมประตูเมืองที่มียอดเป็นรูปพระโพธิสัตว์หันพระพักตร์ไปทั้ง 4 ทิศ ซึ่งเป็นสถาปัตยกรรมที่เก่าแก่ และทรงคุณค่าแห่งหนึ่งของโลก ท่านจะได้ชม **ปราสาทบายน** ซึ่งเป็นศูนย์กลางของอังกอร์ธมหรือนครธม ถือว่าเป็นสุดยอดของปราสาทเขมร เพื่อบอกเล่าเกี่ยวกับกษัตริย์จะอยู่เพียงด้านบนพลับพลาจุดสูงสุด เชื่อกันว่าพระพักตร์ที่แกะสลักอยู่บนปราสาทบายนนั้นเป็นพระพักตร์ของพระเจ้าชัยวรมันที่ 7 ที่สร้างขึ้นเพื่อให้พระองค์ได้สอดส่องดูแลอาณาประชาราษฎร์อย่างทั่วถึง



เที่ยง **☉บริการอาหารเที่ยง ณ ภัตตาคาร (4)**
บ่าย นำท่านเดินทางสู่ **ปราสาทตาพรหม** แห่งนี้เป็นปราสาทยุคท้ายๆ ของอาณาจักรเขมร ปราสาทตาพรหมถูกสร้างขึ้นในสมัยของพระเจ้าชัยวรมันที่ 7 สร้างขึ้นเพื่อถวายเป็นพระราชกุศลแก่พระมารดาของพระองค์ และเป็นพุทธศาสนสถาน ซึ่งยังได้รับการยกย่องจาก **UNESCO** ให้เป็นมรดกโลกอีกหนึ่งอีกด้วย ปราสาทแห่งนี้เหมือนเป็นปราสาทที่อยู่ท่ามกลางธรรมชาติ ภายในปราสาทมีความซับซ้อน ความมีเสน่ห์และความพิสดารด้วยรากไม้ที่ขึ้นปกคลุม



บริษัท แกรนด์ โฮลิเดย์ จำกัด
1/14 หมู่บ้าน แกรนด์ เดอ วิลล่า ซอยสุภาพงษ์ 1
แขวงหนองบอน เขตประเวศ กรุงเทพฯ 10250
ใบอนุญาต 11/11078 Tns. 081-969-9934

HHREP01-VAN กัมพูชา เสียมราฐ ปอยเปต 3วัน 2คืน (VAN) JAN-APR 25

ปราสาทเอาไว้อาวนานกว่า 400 ปี ปราสาทตาพรหมยังถูกเลือกให้เป็นหนึ่งในฉากของหนังภาพยนตร์เรื่อง **TOMB RAIDER** อันโด่งดังด้วย



จากนั้นนำท่านเดินทางสู่ **ปราสาทนากพัน** เป็นปราสาทขนาดเล็ก ตั้งอยู่บนฐานกลมที่มีลักษณะซ้อนลดหลั่นกันลงไปเป็นชั้น ๆ ชั้นสุดท้ายเป็นรูปพญานาค 7 เศียร 2 ตัว โอบล้อมฐานของปราสาทโดยหันส่วนหัวไปทางทิศตะวันออกและส่วนหาง วนอ้อมฐานมาบรรจบกันทางทิศตะวันตก ที่ฐานของปราสาทจำหลักรูปดอกบัวรองรับตัวปราสาท และมีรูปพระโพธิสัตว์อวโลกิเตศวรประดิษฐานอยู่ที่ปราสาททั้ง 4 ทิศ การก่อสร้างปราสาทนากพันน่าจะเกี่ยวข้องกับคตินิยมเชื่อทางศาสนา ผิงของปราสาทเป็นลักษณะการจำลองของสระอโนดาต สระอโนดาตเป็นสระน้ำบนสวรรค์มีน้ำที่ใสสะอาดและเต็มเปี่ยมอยู่ตลอดเวลา มีทำน้ำอยู่ 4 ทำ น้ำในสระอโนดาตจะไหลออกตามช่องภูเขาที่ตั้งอยู่ทั้ง 4 ทิศของสระ ซึ่งปากช่องของภูเขาแต่ละลูกจะเป็นรูปหน้าของสัตว์ 4 ชนิด คือ สิงห์ ช้าง ม้า และวัว



เย็น **🍽️ บริการอาหารเย็น ณ ภัตตาคาร (5) บูฟเฟ่ต์นานาชาติ พร้อมชมการแสดงนาฏศิลป์พื้นเมืองระบាំอปสรา(5) ที่พัก : Angkor Paradise Hotel 5ดาว หรือระดับเทียบเท่า**



บริษัท แกรนด์ โฮลิเดย์ จำกัด
 1/14 หมู่บ้าน แกรนด์ เดอ วิลล่า ซอยสุภาพงษ์ 1
 แขวงหนองบอน เขตประเวศ กรุงเทพฯ 10250
 ใบอนุญาต 11/11078 Tns. 081-969-9934

HHREP01-VAN กัมพูชา เสียมราฐ ปอยเปต 3วัน 2คืน (VAN) JAN-APR 25

วันที่สาม โตนเลสาบ - ช้อปปิ้ง Cambodia Market - ด้านปอยเปต - จ.สระแก้ว - ป้อม ปตท. เกษตรนวมินทร์ (B/L/-)

เช้า ☀️ บริการอาหารเช้า ณ ห้องอาหารของโรงแรม (6)

จากนั้นนำท่าน ล่องเรือ ณ **โตนเลสาบหรือ ทะเลสาบโตนเล** (ค่าทัวร์รวมค่าล่องเรือแล้ว) ตั้งอยู่ตรงกลางของประเทศ กัมพูชา ที่แห่งนี้เป็นทะเลสาบน้ำจืดที่ใหญ่ที่สุดในเอเชียตะวันออกเฉียงใต้ เป็นทะเลสาบที่เกิดจากแม่น้ำโขง ซึ่งครอบคลุมพื้นที่ 5 จังหวัดของกัมพูชา ถือเป็นอู่ข้าวอู่น้ำของชาวกัมพูชา เพราะอุดมสมบูรณ์ไปด้วยทรัพยากรธรรมชาติ มีพันธุ์ปลามากมายกว่า 300 ชนิด ท่านจะได้สัมผัสกับภาพวิถีชีวิตของผู้คนระแวกนี้ ส่วนใหญ่แล้วจะประกอบอาชีพประมง ที่โตนเลสาบแห่งนี้จะมีโรงเรียนกลางน้ำ เป็นโรงเรียนที่ชาวเวียดนามมาสร้างไว้เพื่อทำการสอนหนังสือและสอนภาษาให้กับเด็กๆ ในระแวกนี้และชาวบ้านส่วนใหญ่ จะนิยมอาศัยอยู่ในเรือนแพ เนื่องจากต้องย้ายถิ่นฐานตามการขึ้นลงของน้ำ



นำท่านเดินทางสู่ **Cambodia Market** เพื่อให้ท่านได้ช้อปปิ้งสินค้าพื้นเมืองและเลือกซื้อของที่ระลึก

เที่ยง ☀️ บริการอาหารเที่ยง ณ ภัตตาคาร (7)

บ่าย ให้ทุกท่านได้แวะช้อปปิ้ง **สินค้าปลอดภาษี** ก่อนเดินทางกลับกรุงเทพฯ

***อิสระอาหารเย็นตามอัธยาศัย ณ ศูนย์อาหารในพื้นที่ Casino**



บริษัท แกรนด์ โฮลิเดย์ จำกัด
 1/14 หมู่บ้าน แกรนด์ เดว วิลล่า ซอยสุภาพงษ์ 1
 แขวงหนองบอน เขตประเวศ กรุงเทพฯ 10250
 ใบอนุญาต 11/11078 Tns. 081-969-9934

HHREPO1-VAN กัมพูชา เสียมราฐ ปอยเปต 3วัน 2คืน (VAN) JAN-APR 25

จากนั้นนำท่านออกเดินทางสู่ **ด่านปอยเปต** เพื่อเดินทางกลับสู่**กรุงเทพฯ**

..... น. เดินทางถึง **ด่านไทย-ด่านปอยเปต** ผ่านพิธีการตรวจคนเข้าเมือง เรียบร้อยแล้ว นำท่านออกเดินทางกลับ **กรุงเทพฯ**

..... น. เดินทางถึง **กรุงเทพฯ** โดยสวัสดิภาพ....พร้อมความประทับใจ....

อัตราค่าบริการ

กำหนดการเดินทาง	ราคาผู้ใหญ่ กรุ๊ป 8 ท่าน	ราคาผู้ใหญ่ กรุ๊ป 4 ท่าน	พักเดี่ยว
03-05 มกราคม 2568	10,883.-	13,883.-	4,000.-
10-13 มกราคม 2568	10,883.-	13,883.-	4,000.-
17-19 มกราคม 2568	10,883.-	13,883.-	4,000.-
24-26 มกราคม 2568	10,883.-	13,883.-	4,000.-
31 มกราคม - 02 กุมภาพันธ์ 2568	10,883.-	13,883.-	4,000.-
07 - 09 กุมภาพันธ์ 2568	10,883.-	13,883.-	4,000.-
14 - 16 กุมภาพันธ์ 2568	10,883.-	13,883.-	4,000.-
21 - 23 กุมภาพันธ์ 2568	10,883.-	13,883.-	4,000.-
28 กุมภาพันธ์ - 02 มีนาคม 2568	10,883.-	13,883.-	4,000.-
07 - 08 มีนาคม 2568	10,883.-	13,883.-	4,000.-
14 - 16 มีนาคม 2568	10,883.-	13,883.-	4,000.-
21 - 23 มีนาคม 2568	10,883.-	13,883.-	4,000.-
28 - 30 มีนาคม 2568	10,883.-	13,883.-	4,000.-
04 - 06 เมษายน 2568	10,883.-	13,883.-	4,000.-
05 - 07 เมษายน 2568 *ขดเขยวันจักรี*	13,883.-	16,883.-	4,500.-
11 - 13 เมษายน 2568 *วันสงกรานต์*	13,883.-	16,883.-	4,500.-
12 - 14 เมษายน 2568 *วันสงกรานต์*	13,883.-	16,883.-	4,500.-
13 - 15 เมษายน 2568 *วันสงกรานต์*	13,883.-	16,883.-	4,500.-



บริษัท แกรนด์ โฮลiday จำกัด
 1/14 หมู่บ้าน แกรนด์ เดอ วิลล่า ซอยสุภาพงษ์ 1
 แขวงหนองบอน เขตประเวศ กรุงเทพฯ 10250
 โทร. 081-969-9934

HHREPO1-VAN กัมพูชา เสียมราฐ ปอยเปต 3วัน 2คืน (VAN) JAN-APR 25

14 – 16 เมษายน 2568 *วันสงกรานต์*	13,883.-	16,883.-	4,500.-
25 – 27 เมษายน 2568	10,883.-	13,883.-	4,000.-

*****หมายเหตุ*****

- ไม่มีราคาเด็ก
- กรณี(กรุ๊ปเล็ก) 4 ท่านออกเดินทางได้จะใช้เป็นรถแวน (Driver Guide) ไม่มีหัวหน้าทัวร์ ลูกค้าไปเจอ Local Guide ที่ด่านชายแดน
- กรณีไซซ์กรุ๊ปเดิม 8 ท่านออกเดินทางจะใช้เป็นรถตู้ มีหัวหน้าทัวร์ 1 ท่านเดินทางไป-กลับพร้อมกรุ๊ปมี Local Guide 1 ท่าน

****การ์นต์ เดินทาง 08 ท่านขึ้นไป****

โปรดตรวจสอบ Passport : จะต้องมียุคหลงเหลือ ณ วันเดินทางมากกว่า 6 เดือนขึ้นไป และเหลือหน้ากระดาษอย่างต่ำ 2 หน้าหากไม่มั่นใจโปรดสอบถาม

บริษัทขอสงวนสิทธิ์ : ทางบริษัทฯ ขอสงวนสิทธิ์ในการสลับ โปรแกรมทัวร์ตามความเหมาะสม โดยไม่แจ้งให้ทราบล่วงหน้า อันเนื่องมาจากเหตุการณ์ต่าง ๆ ที่อาจเกิดขึ้นจากเหตุสุดวิสัย เช่น เหตุการณ์ทางธรรมชาติ การเมือง สภาพการจราจรทั้งทางบกและทางอากาศ สถานะห้องพักของแต่ละโรงแรมรวมไปถึงสภาพอากาศที่ไม่เอื้ออำนวย ทั้งนี้ทางเราจะคำนึงถึงความปลอดภัยและผลประโยชน์ของลูกค้าเป็นสำคัญและบริการของรถบัสนำเที่ยวตามกฎหมายของแต่ละประเทศ สามารถให้บริการวันละ 10 ชั่วโมง มีอาจเพิ่มเวลาได้ โดยมีคนขับและคนขับจะเป็นผู้บริหารเวลาตามความเหมาะสม ทั้งนี้ขึ้นอยู่กับสภาพการจราจรในวันเดินทางนั้น ๆ เป็นหลัก จึงขอสงวนสิทธิ์ในการปรับเปลี่ยนเวลาท่องเที่ยวตามสถานที่ใน โปรแกรมการเดินทาง

HHREP01-VAN กัมพูชา เสียมราฐ ปอยเปต 3วัน 2คืน (VAN) JAN-APR 25

ข้อสำคัญ

- **กรณี(กรุ๊ปเล็ก) 4 ท่านออกเดินทางได้จะใช้เป็นรถแวน (Driver Guide) ไม่มีหัวหน้าทัวร์ ลูกค้าไปเจอ Local Guide ที่ด้าน**

ชายแดน

- กรณีไซซ์กรุ๊ปเดิม ถ้าหากมี**ผู้เดินทางต่ำกว่า 8 คน** ทางบริษัทขอสงวนสิทธิ์ในการยกเลิกการเดินทางหรือมีการเปลี่ยนแปลงราคา โดยจะแจ้งให้ทราบล่วงหน้า 7 วันก่อนการเดินทาง
- หากมีสถานที่ ร้านค้าที่ไม่สามารถเปิดให้บริการได้ภายหลัง โปรแกรมอาจมีการเปลี่ยนแปลงได้ตามความเหมาะสม โดยไม่แจ้งให้ทราบล่วงหน้า โดยส่วนนี้ทางบริษัทจะคำนึงถึงประโยชน์ของลูกค้าเป็นสำคัญ หากกรณีที่เป็นจำเป็นต้องมีค่าใช้จ่ายเพิ่ม ทางบริษัทจะแจ้งให้ทราบล่วงหน้า
- **เงื่อนไขและข้อจำกัดในการเดินทาง** อาจจะมีการเปลี่ยนแปลงได้โดยเป็นไปตามนโยบายของทางรัฐบาล ทั้งนี้นักท่องเที่ยวจะต้องมีความพร้อมที่จะทำตามเงื่อนไขต่างๆ เช่น การฉีดวัคซีน การตรวจหาเชื้อโควิด-19 และการลงทะเบียนต่างๆตามนโยบายของแต่ละประเทศ

อัตราค่าบริการนี้รวม

- ค่ารถปรับอากาศตลอดเส้นทางตามรายการระบุ (ยังไม่รวมทิปพนักงานขับรถ)
- ค่าเข้าชมสถานที่ตามที่ระบุใน โปรแกรมท่องเที่ยว
- มัคคุเทศก์และหัวหน้าทัวร์นำเที่ยวตลอดการเดินทาง
- ค่าอาหาร ตามรายการที่ระบุใน โปรแกรมการเดินทาง
- ค่าโรงแรมที่พักระดับมาตรฐานตามรายการที่ระบุ (พัก 2-3 ท่าน ต่อ ห้อง กรณีพัก 3 ท่านจะเป็นเตียงเสริม 1 ท่าน) ในกรณีมีงานเทรดแฟร์ การแข่งขันกีฬา หรือ กิจกรรมอื่นๆ ที่ทำให้โรงแรมตามรายการที่ระบุเต็ม ทางบริษัทขอสงวนสิทธิ์ในการปรับเปลี่ยนโรงแรมที่พัก ไปเป็นเมืองใกล้เคียงแทน อ้างอิงมาตรฐานคุณภาพและความเหมาะสมเดิม โดยคำนึงถึงประโยชน์ของลูกค้าเป็นสำคัญ ทางบริษัทไม่มีนโยบายจัดคูปองให้กับลูกค้าที่ไม่รู้จักกันมาก่อน เช่น กรณีที่ท่านเดินทาง 1 ท่านจำเป็นต้องชำระค่าห้องพักเดี่ยวตามที่ระบุ
- ประกันอุบัติเหตุระหว่างการเดินทาง วงเงินท่านละ 1,000,000 บาท (เงื่อนไขตามกรมธรรม์)

HHREP01-VAN กัมพูชา เสียมราฐ ปอยเปต 3วัน 2คืน (VAN) JAN-APR 25

อัตราค่าบริการนี้ ไม่รวม

- ค่าธรรมเนียมวีซ่าเข้าประเทศกัมพูชาสำหรับชาวต่างชาติ ที่ไม่ได้รับการงดเว้นวีซ่าเข้าประเทศกัมพูชา
- ค่ามินิบาร์ในห้องพัก (ถ้ามี) และค่าใช้จ่ายส่วนตัว นอกเหนือจากที่ระบุในรายการ
- ค่าอาหารสำหรับท่านที่ทานเจ มังสวิรัต หรืออาหารสำหรับมุสลิม
- ค่าธรรมเนียมการเข้าชมสถานที่ของชาวต่างชาติที่เพิ่มเติมตามการจ่ายจริง
- **ค่าทิปพนักงานขับรถ หัวหน้าทัวร์ และ มัคคุเทศก์ท้องถิ่น ตามธรรมเนียม 1,200 บาท ต่อ ทริป ต่อ ลูกค้า ผู้เดินทาง 1 ท่าน รวมไปถึงเด็ก ยกเว้นเด็กอายุไม่ถึง 2 ปี ณ วันเดินทางกลับ (Infant) ทั้งนี้ท่านสามารถให้มากกว่านี้ได้ตามความเหมาะสมและความพึงพอใจของท่าน โดยส่วนนี้ ทางบริษัทขอสงวนสิทธิ์ในการเรียกเก็บก่อนเดินทางทุกท่าน**

เงื่อนไขการจอง

- กรุณาทำการจองล่วงหน้าอย่างน้อย 30 วัน ก่อนออกเดินทาง **พร้อมชำระเงินมัดจำครั้งที่ 1 ท่านละ 5,000 บาท** หลังจากส่งเอกสารยืนยันการจอง 2 วัน ตัวอย่างเช่น ท่านจองวันนี้ กรุณาชำระเงินในวันถัดไป ก่อนเวลา 16.00 น. เท่านั้น โดยระบบจะยกเลิกอัตโนมัติทันที หากยังไม่ได้รับยอดเงินตามเวลาที่กำหนด และหากท่านมีความประสงค์จะต้องเดินทางในพีเรียดเดิม ท่านจำเป็นต้องทำจองเข้ามาใหม่ นั่นหมายถึงว่า กรณีที่มีคิวรอ (WAITING LIST) ก็จะให้สิทธิ์ไปตามระบบ ตามลำดับเนื่องจากทุกพีเรียด เรามีที่นั่งราคาพิเศษจำนวนจำกัด **ยกเว้นโปรแกรมราคาพิเศษ ทางบริษัทขอสงวนสิทธิ์เรียกเก็บค่าบริการเต็มจำนวน เท่านั้น**
- กรุณาชำระค่าทัวร์ส่วนที่เหลืออย่างน้อย 20 วัน ก่อนออกเดินทาง หากท่านไม่ชำระภายในระยะเวลาที่บริษัทกำหนด ทางบริษัทจะถือว่าท่านสละสิทธิ์ยกเลิกการเดินทาง และ ขอสงวนสิทธิ์ไม่สามารถคืนเงินมัดจำให้ท่านใดไม่ว่าส่วนในส่วนหนึ่งก็ตาม
- กรณีลูกค้าทำการจองภายในระยะเวลาคงเหลือไม่ถึง 15 วัน ก่อนออกเดินทาง ทางบริษัทขอสงวนสิทธิ์ในการเรียกเก็บค่าทัวร์เต็มจำนวน 100%
- **ขอสงวนสิทธิ์ในการจองที่นั่งบนรถตู้ตามลำดับการจองทัวร์**

เงื่อนไขการยกเลิก และ เปลี่ยนแปลงการเดินทาง

- ยกเลิกก่อนการเดินทางตั้งแต่ **30 วันขึ้นไป** คืนเงินค่าทัวร์โดยหักค่าใช้จ่ายที่เกิดขึ้นจริง *ในกรณีที่วันเดินทางตรงกับวันหยุดนักขัตฤกษ์ ต้องยกเลิกก่อน 45 วัน*
- ยกเลิกก่อนการเดินทาง **15-29 วัน** คืนเงิน 50%ของค่าทัวร์ หรือหักค่าใช้จ่ายตามจริง
- ยกเลิกก่อนการเดินทาง**น้อยกว่า 15วัน** ขอสงวนสิทธิ์ไม่คืนเงินค่าทัวร์ที่ชำระแล้วทั้งหมด
- กรณีมีเหตุยกเลิกทัวร์ โดยไม่ใช่ความผิดของบริษัททัวร์ เช่น มีนโยบายห้ามการเข้าออกของแต่ละประเทศ หรือการยกเลิก



HHREPO1-VAN กัมพูชา เสียมราฐ ปอยเปต 3วัน 2คืน (VAN) JAN-APR 25

เที่ยวบินโดยสารการบิน บริษัทจะเก็บเป็นเครดิตหรือเลื่อนการเดินทางในพีเรียดถัดไปให้กับลูกค้า โดยยึดตามนโยบายของสายการบินและโรงแรม และไม่สามารถคืนเงินได้ทุกกรณี

ทางบริษัทฯ ขอสงวนสิทธิ์ความรับผิดชอบใด ๆ ทั้งสิ้นในกรณีดังต่อไปนี้

- หากเกิดกรณีความล่าช้าจากสายการบิน, การประท้วง, การนัดหยุดงาน, การก่อกวน, การปิดด่าน, ภัยธรรมชาติ หรือกรณีที่ท่านถูกปฏิเสธการเข้าหรือออกเมืองจากเจ้าหน้าที่ตรวจคนเข้าเมืองหรือเจ้าหน้าที่กรมแรงงานทั้งจากไทยและต่างประเทศ ซึ่งอยู่นอกเหนือความรับผิดชอบของบริษัทฯ
- หากท่านใช้บริการของทางบริษัทฯ ไม่ครบ อาทิ ไม่เที่ยวบางรายการ, ไม่ทานอาหารบางมื้อ เพราะค่าใช้จ่ายทุกอย่างทางบริษัทฯ ได้ชำระค่าใช้จ่ายให้ตัวแทนต่างประเทศแบบเหมาขาดก่อนออกเดินทางแล้ว
- หากเกิดทรัพย์สินสูญหายจากการโจรกรรมและ/หรือ เกิดอุบัติเหตุสูญหายที่เกิดจากความประมาทของตัวนักท่องเที่ยวเอง
- ตัวเครื่องบินเป็นตัวราคาพิเศษ หากท่านไม่เดินทางพร้อมคณะ ไม่ว่าจะด้วยเหตุใดก็ตาม ไม่สามารถนำมาเลื่อนวันเดินทางหรือคืนเงินได้
- หนังสือเดินทางต้องมีอายุเหลือใช้งานอย่างน้อย 6 เดือน บริษัทฯ ไม่รับผิดชอบหากอายุเหลือไม่ถึงและไม่สามารถเดินทางออกนอกประเทศได้

เงื่อนไขสำคัญอื่นๆที่ควรทราบก่อนการเดินทาง

- คณะจะสามารถออกเดินทางได้ตามจำเป็นต้องมีขั้นต่ำ อย่างน้อย 8 ท่าน หากต่ำกว่ากำหนด คณะจะไม่สามารถเดินทางได้ หากผู้เดินทางทุกท่านยินดีที่จะชำระค่าบริการเพิ่มเพื่อให้คณะเดินทางได้ ทางบริษัทยินดีที่จะประสานงาน เพื่อให้ทุกท่านเดินทางตามความประสงค์ต่อไป
- ทางบริษัทฯ ขอสงวนสิทธิ์ในการงดออกเดินทาง หรือ เลื่อนการเดินทางไปในพีเรียดวันอื่นต่อไป โดยทางบริษัทฯ จะแจ้งให้ท่านทราบล่วงหน้าเพื่อวางแผนการเดินทางใหม่อีกครั้ง ทั้งนี้ ก่อนคอนเฟิร์มกลางาน กรุณาติดต่อเจ้าหน้าที่เป็นกรณีพิเศษทุกครั้งหากท่านลางานแล้วไม่สามารถเปลี่ยนแปลงได้
- กรณีที่ท่านต้องออกบัตรโดยสารภายใน (ตัวภายในประเทศ เช่น ตัวเครื่องบิน , ตัวรถทัวร์ , ตัวรถไฟ) กรุณาติดต่อสอบถามเพื่อยืนยันกับเจ้าหน้าที่ก่อนทุกครั้ง และควรจองบัตรโดยสารภายในที่สามารถเลื่อนวันและเวลาเดินทางได้
- เพราะมีบางกรณีที่สายการบินอาจมีการปรับเปลี่ยนไฟล์ทบิน หรือ เวลาบิน โดยไม่แจ้งให้ทราบล่วงหน้า ทั้งนี้ขึ้นอยู่กับฤดูกาล สภาพภูมิอากาศ และ ตารางบินของท่าอากาศยานเป็นสำคัญเท่านั้น สิ่งสำคัญ ท่านจำเป็นต้องมาถึงสนามบินเพื่อเช็คอินก่อนเครื่องบิน อย่างน้อย 3 ชั่วโมง โดยในส่วนนี้หากเกิดความเสียหายใดๆบริษัทขอสงวนสิทธิ์ในการไม่รับผิดชอบค่าใช้จ่ายที่เกิดขึ้นใดๆทั้งสิ้น
- อาจจะมีการเปลี่ยนแปลงไฟล์ทบิน จากสายการบิน จะแจ้งให้ท่านทราบอีกครั้งก่อนการเดินทาง
- กรณีที่ท่านเป็นอิสลาม ไม่ทานเนื้อสัตว์ หรือ แพ้อาหารบางประเภท กรุณาแจ้งเจ้าหน้าที่เป็นกรณีพิเศษ

HHREPO1-VAN กัมพูชา เสียมราฐ ปอยเปต 3วัน 2คืน (VAN) JAN-APR 25

- กรณีผู้เดินทางต้องการความช่วยเหลือเป็นพิเศษ อาทิเช่น ใ้วีลแชร์ (WHEEL CHAIR) กรุณาแจ้งบริษัทฯ อย่างน้อย 7 วัน ก่อนการเดินทาง หรือตั้งแต่ที่ท่านเริ่มจองตั๋ว เพื่อให้ทางบริษัทประสานงานกับสายการบินเพื่อจัดเตรียมล่วงหน้า กรณีมีค่าใช้จ่ายเพิ่มเติม ทางบริษัทของสงวนสิทธิ์ในการเรียกเก็บค่าใช้จ่ายตามจริงที่เกิดขึ้นกับผู้เดินทาง
- กรุณาส่งรายชื่อผู้เดินทาง พร้อมสำเนาหน้าแรกของหนังสือเดินทางทุกท่านให้กับเจ้าหน้าที่หลังจากชำระเงินกรณีที่ท่านเดินทางเป็นครอบครัว (หลายท่าน) กรุณาแจ้งรายชื่อบุคคลก่อนกับเจ้าหน้าที่ให้ทราบ
- กรณีที่ออกบัตรโดยสาร (ตั๋ว) เรียบร้อยแล้ว มีรายละเอียดส่วนใดผิด ทางบริษัทขอสงวนสิทธิ์ในการรับผิดชอบไม่ว่าส่วนใด ส่วนหนึ่ง หากท่านไม่ดำเนินการส่งสำเนาหน้าแรกของหนังสือเดินทางให้ทางบริษัทเพื่อใช้ในการออกบัตรโดยสาร
- หลังจากท่านชำระค่าตั๋วครบตามจำนวนเรียบร้อยแล้ว ทางบริษัทจะนำส่งใบนัดหมายและเตรียมตัวการเดินทางให้ท่าน อย่างน้อย 3 หรือ 7 วัน ก่อนออกเดินทาง
- อัตราตั๋วนี้ เป็นอัตราสำหรับบัตรโดยสารเครื่องบินแบบหมู่คณะ (ตัวกรุ๊ป) ท่านจะไม่สามารถเลื่อนไฟล์ท วัน ไป หรือ กลับ ส่วนใดได้ จำเป็นจะต้องไป และ กลับ ตามกำหนดการเท่านั้น หากต้องการเปลี่ยนแปลงกรุณาติดต่อเจ้าหน้าที่เป็นกรณีพิเศษ
- ทางบริษัทไม่มีนโยบายจัดคูปองให้กับลูกค้าที่ไม่รู้จักกันมาก่อน เช่น กรณีที่ท่านเดินทาง 1 ท่าน จำเป็นต้องชำระค่าห้องพัก เดี่ยวตามที่ระบุ
- หนังสือเดินทาง หรือ พาสปอร์ต ต้องมีอายุใช้งานได้คงเหลือไม่น้อยกว่า 6 เดือน ณ วันกลับ
- ฤดูหนาวในต่างประเทศ มีข้อควรระวัง สภาพอากาศจะมีเร็วกว่าปกติ สี่โมงเย็นก็จะเริ่มมืดแล้ว สถานที่ท่องเที่ยวต่างๆ จะปิดเร็วกว่าปกติ ประมาณ 1-2 ชม. การเดินทางควรเผื่อเวลาให้เหมาะสม และ หากมีสถานที่ท่องเที่ยวกลางแจ้ง เวลาเดินทางบน หิมะ อาจลื่นได้ต้องใช้ความระมัดระวังในการเดินเป็นอย่างสูง หรือ ใช้รองเท้าที่สามารถเดินบนหิมะได้ แวนกันแดดควร เมื่อแสงแดดกระทบหิมะจะสว่างสะท้อนเข้าตา อาจทำให้ระคายเคืองตาได้
- ทางบริษัทขอสงวนสิทธิ์เปลี่ยนแปลงโปรแกรมได้ตามความเหมาะสม เนื่องจากฤดูกาล สภาพภูมิอากาศ เหตุการณ์ทางการเมือง การล่าช้าของสายการบิน เงื่อนไขการให้บริการของรถในแต่ละประเทศ เป็นต้น โดยส่วนนี้ทางบริษัทจะคำนึงถึง ประโยชน์ของลูกค้าเป็นสำคัญ หากกรณีที่ต้องมีค่าใช้จ่ายเพิ่ม ทางบริษัทจะแจ้งให้ทราบล่วงหน้า
- เนื่องจากการเดินทางท่องเที่ยวในครั้งนี้ เป็นการชำระแบบเหมาจ่ายขาดกับบริษัทตัวแทนในต่างประเทศ ทางบริษัทจึงขอสงวนสิทธิ์ ไม่สามารถขอรับเงินคืนได้ในบริการบางส่วน หรือ ส่วนใดส่วนหนึ่งที่ท่านไม่ต้องการได้รับบริการ หากระหว่างเดินทาง สถานที่ท่องเที่ยวใดที่ไม่สามารถเข้าชมได้ ไม่ว่าด้วยสาเหตุใดก็ตาม ทางบริษัทขอสงวนสิทธิ์ในการไม่สามารถคืนค่าใช้จ่ายไม่ว่าส่วนใดส่วนหนึ่งให้ท่าน เนื่องจากทางบริษัทได้ทำการจองและถูกเก็บค่าใช้จ่ายแบบเหมาจ่ายไปล่วงหน้าทั้งหมดแล้ว
- กรณีที่ท่านถูกปฏิเสธการเดินทางเข้าเมือง ทางบริษัทขอสงวนสิทธิ์ไม่รับผิดชอบค่าใช้จ่ายที่จะเกิดขึ้นตามมา และ จะไม่สามารถคืนเงินค่าตั๋วที่ท่านชำระเรียบร้อยแล้วไม่ว่าส่วนใดส่วนหนึ่ง
- หากวันเดินทาง เจ้าหน้าที่สายการบิน หรือ ด่านตรวจคนออก และ เข้าเมือง ตรวจพบ หนังสือเดินทาง

HHREPO1-VAN กัมพูชา เสียมราฐ ปอยเปต 3วัน 2คืน (VAN) JAN-APR 25

(พาสปอร์ต) ของท่านชำระแต่เพียงเล็กน้อย เช่น เปียกน้ำ ขาดไปหน้าใดหน้าหนึ่ง มีหน้าใดหน้าหนึ่งหายไป มีกระดาษหน้าใดหน้าหนึ่งหลุดออกมา มีรอยแยกระหว่างสันของเล่มหนังสือเดินทาง เป็นต้น ไม่ว่าจะกรณีใดๆทั้งสิ้น ทางสายการบิน หรือ เจ้าหน้าที่ด่านตรวจคนออก และ เข้าเมือง มีสิทธิ์ไม่อนุญาตให้ท่านเดินทางต่อไปได้ ดังนั้นกรุณาตรวจสอบ และ ดูแล หนังสือเดินทางของท่านให้อยู่ในสภาพที่อยู่ตลอดเวลา ขณะเดินทาง กรณีชำระ กรุณาติดต่อกรมการกงสุลกระทรวงการต่างประเทศเพื่อทำหนังสือเดินทางฉบับใหม่ โดยใช้ฉบับเก่าไปอ้างอิง และ ยืนยันด้วย พร้อมกับแจ้งมาที่บริษัทเร็วที่สุด เพื่อ ยืนยันการเปลี่ยนแปลงข้อมูลหนังสือเดินทาง หากท่านได้ส่งเอกสารมาที่บริษัทเรียบร้อยแล้ว กรณีที่ยังไม่ (ตัวเครื่องบิน) ท่านสามารถเปลี่ยนแปลงได้ไม่มีค่าใช้จ่าย แต่หากออกบัตรโดยสาร (ตัวเครื่องบิน) เรียบร้อยแล้ว ทางบริษัทขอสงวนสิทธิ์ ในการเรียกเก็บค่าใช้จ่ายที่เกิดขึ้นจริงทั้งหมด ซึ่ง โดยส่วนใหญ่ตัวเครื่องบินแบบกรุ๊ปจะออกก่อนออกเดินทางประมาณ 14-20 วัน ทั้งนี้ขึ้นอยู่กับกระบวนการและขั้นตอนของแต่ละคณะ

- เกี่ยวกับที่นั่งบนเครื่องบิน เนื่องจากบัตรโดยสาร (ตัว) เป็นลักษณะของคณะ (กรุ๊ป อัตรพิเศษ) สายการบิน ขอสงวนสิทธิ์ ในการเลือกที่นั่งบนเครื่องบิน กรณีลูกค้าเดินทางด้วยกัน กรุณาเช็किनพร้อมกัน และ สายการบินจะพยายามที่สุดให้ท่านได้ นั่งด้วยกัน หรือ ใกล้กันให้มากที่สุด
- ข้อมูลเพิ่มเติมเกี่ยวกับห้องพักใน โรงแรมที่พัก เนื่องจากการวางแผนแบบห้องพักของแต่ละ โรงแรมแตกต่างกัน จึงอาจทำให้ห้องพักแบบห้องพักเดี่ยว (SINGLE) และ ห้องคู่ (TWIN/DOUBLE) และ ห้องพักแบบ 3 ท่าน (TRIPLE) จะแตกต่างกัน บางโรงแรม ห้องพักแต่ละแบบอาจจะอยู่คนละชั้นกัน (ไม่ติดกันเสมอไป)
- ขอสงวนสิทธิ์การเก็บค่าน้ำมันและภาษีสนามบินทุกแห่งเพิ่ม หากสายการบินมีการปรับขึ้นก่อนวันเดินทาง
- มัคคุเทศก์ พนักงาน และตัวแทนของผู้จัด ไม่มีสิทธิ์ในการให้คำสัญญาใดๆทั้งสิ้นแทนบริษัทผู้จัด นอกจากมีเอกสารลงนาม โดยผู้มีอำนาจของผู้จัดกำกับเท่านั้น
- บริษัทขอสงวนสิทธิ์ ในการไม่รับผิดชอบใดๆทั้งสิ้น หากเกิดกรณีความล่าช้าจากสายการบิน , การยกเลิกบิน , การประท้วง , การนัดหยุดงาน , การก่อการจลาจล , ภัยธรรมชาติ , การนำสิ่งของผิดกฎหมาย ซึ่งอยู่นอกเหนือความรับผิดชอบของบริษัท
- บริษัทขอสงวนสิทธิ์ ในการไม่รับผิดชอบใดๆทั้งสิ้น หากเกิดสิ่งของสูญหายระหว่างการเดินทาง ไม่ว่าจะกรณีใดๆก็ตาม และ ขอสงวนสิทธิ์ในการเรียกเก็บค่าใช้จ่ายตามจริง กรณีท่านลืมสิ่งของไว้ที่โรงแรมและจำเป็นต้องส่งมายังจุดหมายปลายทาง ตามที่ท่านต้องการ
- รายการนี้เป็นเพียงข้อเสนอที่ต้องได้รับการยืนยันจากบริษัทอีกครั้งหนึ่ง หลังจากได้สำรอง โรงแรมที่พักในต่างประเทศ เรียบร้อยแล้ว โดยโรงแรมจัดในระดับใกล้เคียงกัน ซึ่งอาจจะปรับเปลี่ยนตามทีระบุนในโปรแกรม

เมื่อท่านชำระเงินค่าทัวร์ให้กับทางบริษัทฯแล้วทางบริษัทฯ จะถือว่าท่านได้ยอมรับเงื่อนไขข้อตกลงทั้งหมดนี้แล้ว

**** ขอขอบพระคุณทุกท่าน ที่มอบความไว้วางใจ ให้เราบริการ ****