

LICENSE NO. 11/4334

GrandHoliday

www.grandholiday.co.th

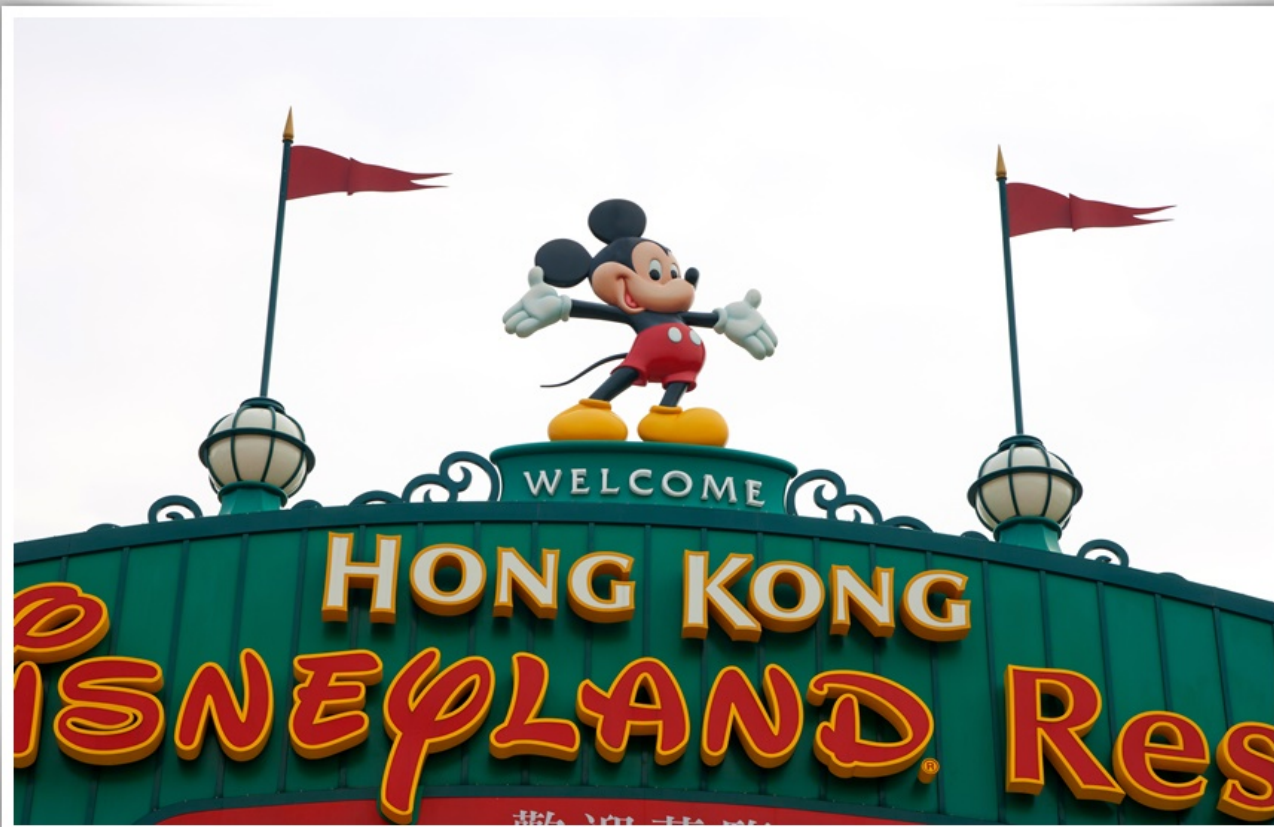
บริษัท แกรนด์ โฮลiday จำกัด

ศุภลีย์ ปาร์ค ศรีนครินทร์

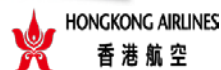
688/9 ก.ศรีนครินทร์ แขวงหนองบอน เขตประเวศ กรุงเทพฯ 10250

เบอร์โทร: 02-361-9688 เบอร์แฟกซ์: 02-361-9600

ฮ่องกง ดิสนีย์แลนด์ 3วัน 2คืน



เดินทางโดย สายการบินฮ่องกง แอร์ไลน์ พร้อมบริการด้วยคุณภาพ ครบครัน



ตะลุยสวนสนุก ดิสนีย์แลนด์ สนุกสนานกับดินแดนของเครื่องเล่นนานาชนิด
นมัสการสิ่งศักดิ์สิทธิ์เพื่อเสริมสิริมงคลแก่ชีวิต วัดอิมฮ่องฮำ ขอพรเรื่องโชคลาภ
วัดแซงกหมีว ขอพรเรื่องโชคชะตา แก้ปีชง , วัดหวังต้าเซียน ขอเรื่องสุขภาพ
พักผ่อนใจ ไม่เหนื่อยล้า พร้อมพักในฮ่องกง 2 คืนเต็ม

กำหนดการเดินทาง: กรกฎาคม-สิงหาคม 2559

วันแรก

กรุงเทพ – ฮองกง - วิกตอเรียพีค-รีพลัสเบย์ - A SYMPHONY OF LIGHT

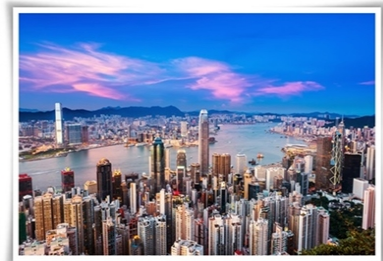
06.00น. คณะพร้อมกัน ณ ท่าอากาศยานนานาชาติสุวรรณภูมิ ผู้โดยสารขาออก ชั้น 4 สายการบินฮองกงแอร์ไลน์ โดยมีเจ้าหน้าที่ของบริษัทฯ คอยต้อนรับและอำนวยความสะดวกด้านเอกสาร

08.25 น. นำท่านเดินทางสู่ **เกาะฮ่องกง** โดย สายการบินฮองกงแอร์ไลน์ เที่ยวบินที่ HX768

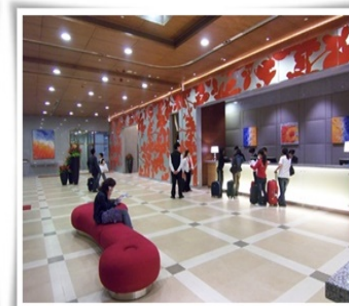
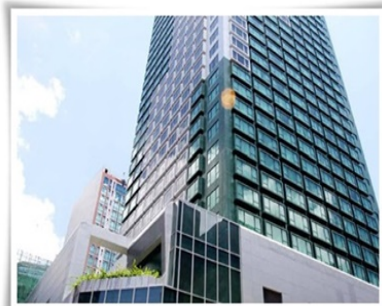
12.10 น. เดินทางถึง ท่าอากาศยานนานาชาติ เชค เลป ก็อก (CHEAK LAP KOK) หลังผ่านพิธีการตรวจคนเข้าเมืองและศุลกากรเรียบร้อยแล้ว ให้คณะท่านออก **EXIT B** จากนั้น นำท่านเดินทางผ่านสะพานแขวนชิงหมา เป็นสะพานแขวนยาวที่สุดของโลก ที่ทันสมัย สำหรับใช้คมนาคมทั้งทางด้านรถยนต์และรถไฟที่แบ่งออกเป็น 2 ชั้น

รับประทานอาหารเที่ยง ณ ภัตตาคาร

ท่านเดินทางสู่ วิกตอเรียพีค จุดชมวิวที่สวยงามที่สุดของฮ่องกง สามารถมองเห็นวิวของเกาะฮ่องกง นั่งรถไค้ชู่ชายหาดน้ำตื้น อ่าวรีพลัสเบย์ สถานที่พักผ่อนบรรยากาศแบบปิกนิกชายทะเลและจุดที่สนใจอีกด้านหนึ่งของอ่านนัมสการองด์เจ้าแม่กวนอิม, เทพเจ้าแห่งโชคลาภ ลงสู่ชายหาด นำท่านสู่ชม **A SYMPHONY OF LIGHT** ความมหัศจรรย์เริ่มต้นในเวลา **20.0น.ทุกค่ำคืน** กับการแสดงมัลติมีเดียสุดยอดเยี่ยมตระการตาที่ได้รับการบันทึกในกินเนสบุ๊กว่าเป็นการแสดงแสงและเสียงที่ยิ่งใหญ่ที่สุดของโลก ครอบคลุมพื้นที่อาคารตีกระฟ้าสำคัญต่างๆ ที่ตั้งอยู่สองฟากฝั่งของอ่าววิกตอเรียโดยบนคาบฟ้าของตึกเหล่านี้ ประดับไปด้วยแสงไฟ จะส่องแสงสว่างตระการตาเป็นสีต่างๆ แสดงให้เห็นถึงบรรยากาศอันคึกคักของฮ่องกง



นำท่านเข้าสู่ที่พัก ณ **NEWTON PLACE HOTEL**



วันที่สอง ฮองกง - สวนสนุกดิสนีย์แลนด์ (เต็มวัน)

เช้า **รับประทานอาหารเช้า ณ ภัตตาคาร เมนูพิเศษ ต้มชาตันตำรับกวางตุ้งแท้ๆ** จากนั้นนำท่านเข้าสู่ดินแดนแห่งความฝัน **ฮ่องกงดิสนีย์แลนด์** แห่งนี้เป็นสวนสนุกแห่งที่ 5 ของดิสนีย์แลนด์ทั่วโลกและเป็นสวนสนุกแห่งที่ 11 ของดิสนีย์ เฝียบพร้อมด้วยกิจกรรมและความสนุกสนานมากมายเป็นสวน

สนุกและริสอร์ทระดับโลกที่ถูกเนรมิตขึ้นบนเกาะลันเตา ได้มีการเปิดตัวเขตสวนสนุกใหม่ที่มิชชั่นว่า **กริซลีย์กัลช (GRIZZLY GULCH)** สร้างสรรค์พิเศษสุดเฉพาะฮ่องกงดิสนีย์แลนด์ เปิดโลกตะวันตก ผจญภัยหลากหลายทิศทาง แปลกใหม่ มันทส์ ไม่เหมือนใคร กับบรรดาระถุนทองแดนเถื่อน “รัน อเวย์ มายน์ คาร์ส” (RUNAWAY MINE CARS) เกาะให้แน่นครั้งแรกกับ โคสเตอร์ภาคพื้นดิน หลากหลายทิศทางรายรอบด้วยแดนเถื่อนแปลกตาเลี้ยวเฉาะผ่านโตรกธาร น้ำพุร้อน “ไกเซอร์ กัลช” (GEYSER GULCH) ที่พวยพุ่งสะเทือนทั่วทั้งพื้นดินแล้วมาเยี่ยมบ้านช่างตีเหล็กหลบสายน้ำที่สาดสาย และร้านของแห้งที่กลายเป็นร้านของเปียก ร่วมเฮฮาจ้องหาเพื่อนใหม่ เติ้งให้แน่น แล้วพ่นสายน้ำจาก เครื่องสูบลมของช่างตีเหล็ก สนุกสนานกันแบบเย็นฉ่ำ **ทอย สตอรีแลนด์ (TOY STORYLAND)** ชิม แลนด์จากดิสนีย์พิกซาร์สำหรับเด็กทุกวัย เมื่อเหล่าของเล่นออกมาสนุกสนาน ระวัง! ปฏิบัติการ ร่วมกับกองกำลังของแอนดี้ ทอยโซลเจอร์ พาราชูตดร็อป (TOY SOLDIER PARACHUTE DROP) ทิ้งดิ่งจากความสูง 25 เมตร ดิ่งพสุธาร้อนจากเวหาสู่พื้นโลก,แล้วร่วมวิ่งไล่จับหาง สายหัว สายหางโยก กันหัวหมุน กับ สลิงกี้ด็อกสปิน (SLINKY DOG SPIN), กรีด!สุดเสียงหวาดเสียว อะดรีนาลีนกระชูด บนรางรูปตัว U ที่ ความสูง 27 เมตร กับโคสเตอร์ อาร์ชี เรเซอร์ (RC RACER) นอกจากนี้ท่าน สามารถเล่นเครื่องเล่นอันทันสมัยและสนุกสนานอีก 4 โซน โซนแรก **มนสตรีท ยู เอส เอ (MAIN STREET USA)** ก้าวเข้าสู่ ความมีชีวิตชีวาเทศกาลเฉลิมฉลองของอเมริกันทาวน์ สนุกสนานไปกับ ไฟลท์ออฟแฟนตาซี พาเหรด 2 รอบของทุกวัน ท่านจะได้พบกับร้านค้าขายของที่ระลึกและร้านอาหารมากมายสนุกกับรถไฟไอน้ำโบราณรอบสวนสนุกโซนที่สอง **ทูมอร์โรว์แลนด์ (TOMORROW LAND)** ตื่นเต้น สนุกสนาน เหาะทะยานผ่านห้วงอวกาศอันมืดมิดไปกับโรลเลอร์โคสเตอร์ “สเปซ เม้าท์เทน” (SPACE MOUNTAIN) และ “บัซไลท์เยียร์แอสโตร บลาสเตอร์” (BUZZ LIGHTYEAR ASTRO BLASTERS)เครื่องเล่นที่ปกป้องจักรวาลยังต่อสู่ผู้รุกรานพร้อมเก็บคะแนน ORBITORN เครื่องเล่นขั้วยานอวกาศ **แฟนตาซีแลนด์ (FANTASY LAND)** ดื่มด่ำไปกับโลกแห่งเทพนิยาย พบกับ เจ้าหญิง ณ ปราสาทเจ้าหญิงนิทรา สนุกกับเมืองเทพนิยายล่องเรือตามเรื่องราวรอบโลกที่ “อิทส์ อะ สมอล เวิลด์” ประทับใจไปกับการแสดงแบบบรอดเวย์ มิวสิคัลที่ “เดอะโกลเด้น มิกกี้ส์” โซน สุดท้ายโซนที่สี่ **แอดเวนเจอร์แลนด์ (ADVANTURE LAND)** ดินแดนแห่งการผจญภัยอันน่าตื่นเต้น สัมผัสความเร้าใจกับการผจญภัยในป่าลึกกลับของเอเชียและแอฟริกาในดินแดน “จิงเกิล ริเวอร์ ครูซ” ซึ่งนักท่องเที่ยวจะเริ่มต้นการผจญภัยบนเรือสำรวจที่ล่องไปตามแม่น้ำสายใหญ่หัวใจหลักของแอดเวนเจอร์แลนด์ผ่านป่าลึกกลับที่ทุก โด่งน้ำจะมีสิ่งลึกลับและสิ่งก่อสร้างความตื่นเต้นต่างๆอยู่เพื่อสร้างความสนุกให้กับผู้ที่เข้าไปเยือน ผจญภัยกับสัตว์ป่านานาชนิด,จะทำให้ทุกท่านเพลิดเพลิน พร้อมอ้อม อร่อยกับร้านอาหารมากมายและช้อปปิ้งของที่ระลึกสุดปลื้ม ที่นี่จึงเป็นหนึ่งเดียวที่พร้อมมอบ ประสบการณ์มหัศจรรย์ให้อยู่ในความทรงจำของทุกคน สวนสนุกดิสนีย์แลนด์ จะทำการจุดพลุไฟใน ชุด “DISNEY IN THE STARS ” ซึ่งเป็นเอกลักษณ์ของสวนสนุกดิสนีย์แลนด์โดยจะมีทุกวัน วันละ 1 ครั้งเท่านั้น



*** (อาหารกลางวันและเย็นอิสระตามอัชฌาศัย เพื่อให้ท่านสนุกสนานกับเครื่องอย่างเต็มที่) ***

นำท่านเข้าสู่ที่พัก ณ NEWTON PLACE HOTEL



วันที่สาม อ่องกง - วัดหวังต้าเซียน - แชนงหมิว - โรงงานจิวเวอร์รี่ - ร้านหยก - ดิวตี้ฟรี - กรุงเทพฯ

เช้า

รับประทานอาหารเช้า ณภัตตาคาร เมนูพิเศษ ต้มซำรสชาติต้นตำรับ

จากนั้น นำท่าน นมัสการ เทพเจ้าหวังต้าเซียน ณ วัดหวังต้าเซียน หนึ่งในวัดที่โด่งดังที่สุดของฮ่องกง เทพซึ่ง ขึ้นชื่อเรื่องการดูแลรักษาโรคภัยไข้เจ็บ และพบกับผู้คนมากมายที่นำรูป และของมาสักการะเพื่อขอพรต่างๆตั้งแต่เรื่องความรักไปจนถึงฤกษ์มงคลในการทำธุรกิจ จากนั้นนำท่านสู่ **วัดแชนงหมิว** เป็นวัดที่ขึ้นชื่ออย่างมาก ที่เกาะฮ่องกงวัดแห่งนี้เรารู้จักกันดีในนามวัดกั๊กหันวัดนี้มี กั๊กหัน ทองแดงที่เชื่อกันว่าถ้าหมุน 3 รอบจะขับไล่สิ่งชั่วร้ายและนำแต่สิ่งดีๆ มาให้ชาวฮ่องกงนิยมไปสักการะที่วัดนี้ในวันขึ้น ปีใหม่ของจีน หรือวันตรุษจีนนั่นเอง ซึ่งชาวฮ่องกงและไทยจะไปสักการะ ผู้ที่เกิดปีชง จะแคล้วคลาดในเรื่องที่ไม่ดีทุกอย่าง เมื่อถึงบริเวณวัดจะเห็นถึงความร่มเย็นของวัดได้ อย่างดีทีเดียว เข้าข้างในวัด จะมีเจ้าหน้าที่วัดขายรูป



เที่ยง

รับประทานอาหารเช้า ณ ข้าวหมูแดง

นำท่านเยี่ยมชม โรงงานจิวเวอร์รี่ ที่ขึ้นชื่อของฮ่องกงพบกับงานดีไซน์ที่ได้รับรางวัลอันดับเยี่ยมและใช้ในการเสริมดวงเรื่องฮวงจุ้ยนำท่านเดินทางสู่ **ร้านหยก** ชมสาธิตการเลือกซื้อหยกที่มีคุณภาพ ให้

ท่านสามารถเลือกซื้อไปเป็นของขวัญของฝาก **ดิวิตตี้ฟรี** นำท่านช้อปปิ้งอย่างเต็มที่กับสินค้าปลอดภาษี แหล่งเครื่องสำอาง กระเป๋าแบรนด์เนม อาทิ COACH , MARC JACOBS ,CHANEL เป็นต้น

00.35 น. ออกเดินทางกลับสู่กรุงเทพฯ โดยสายการบินฮ่องกงแอร์ไลน์ เที่ยวบินที่ HX 769

02.35 น. ถึงสนามบินสุวรรณภูมิ โดยสวัสดิภาพ

หากท่านที่ต้องออกตัวภายใน (เครื่องบิน , รถทัวร์ , รถไฟ) กรุณาสอบถามที่เจ้าหน้าที่ทุกครั้งก่อนทำการออกตัว เนื่องจากสายการบินอาจมีการปรับเปลี่ยนไฟล์ หรือ เวลาบิน โดยไม่ได้แจ้งให้ทราบล่วงหน้า

อัตราค่าบริการ

10 ท่านออกเดินทางไม่มีหัวหน้าทัวร์ /16 ท่านออกเดินทาง + 1 T/L

กำหนดการเดินทาง	ผู้ใหญ่ พัก ห้องละ 2-3 ท่าน	เด็ก อายุ 2-12 ปี			พักเดี่ยว เพิ่มท่านละ
		พักกับ 1 ผู้ใหญ่	พักกับ 2 ผู้ใหญ่ มีเตียง	พักกับ 2 ผู้ใหญ่ ไม่มีเตียง	
14-17,21-24,28-30 กรกฎาคม 2559	17,900	17,900	17,900	16,900	6,500
วันแม่ 11-13 สิงหาคม 2559	18,900	18,900	18,900	17,900	6,500

ข้อควรทราบ :

- การลงร้านสินค้าพื้นเมือง หรือร้านช้อปปิ้งต่างๆ ที่ระบุไว้ในรายการทัวร์มีผลต่อราคาทัวร์ที่เสนอ จึงขอเรียนให้ทุกท่านทราบว่า จำเป็นต้องรบกวนทุกท่านแวะชม ช้อหรือไม่ซื้อขึ้นอยู่กับความพอใจของลูกค้าเป็นหลัก ไม่มีการบังคับใดๆ ทั้งสิ้น
- สำหรับท่านที่ต้องออกตัวภายในประเทศ (เครื่องบิน, รถทัวร์, รถไฟ) กรุณาสอบถามเจ้าหน้าที่ฝ่ายขายก่อนทำการออกตัว เนื่องจากสายการบินอาจมีการปรับเปลี่ยนไฟล์หรือเวลาบิน โดยไม่ได้แจ้งให้ทราบล่วงหน้า

อัตรานี้รวม

- ✓ ค่าตั๋วเครื่องบินไป-กลับ ชั้นประหยัด (เดินทางไปกลับพร้อมกรุ๊ปเท่านั้น) เส้นทางและสายการบินตามระบุในรายการ
- ✓ ค่าภาษีสนามบิน และค่าภาษีน้ำมันตามรายการทัวร์
- ✓ ค่ารถปรับอากาศที่เขี้ยวตามระบุไว้ในรายการ พร้อมคนขับรถ (กฎหมายไม่อนุญาตให้คนขับรถเกิน 12 ชม. / วัน)
- ✓ ค่าเข้าชมสถานที่ต่างๆ ตามที่ระบุไว้ในรายการ (ไม่สามารถคืนเป็นเงินได้ เนื่องจากบริษัทฯ ต้องจองและซื้อตั๋วล่วงหน้า)
- ✓ โรงแรมตามระบุ หรือเทียบเท่า (ห้องละ 2-3 ท่าน)
- ✓ ค่าอาหารตามที่ระบุในรายการ ให้ท่านได้ลิ้มลองอาหารพื้นเมืองของแต่ละประเทศ
- ✓ ค่าธรรมเนียมวีซ่าเข้าประเทศจีน แบบหมู่คณะ

- ✓ ค่าน้ำหนักกระเป๋าสัมภาระที่โหลดลงใต้ท้องเครื่อง สายการบินอนุญาตท่านละ 1 ใบ น้ำหนักไม่เกิน 20 กก.
- ✓ ค่าประกันอุบัติเหตุในการเดินทาง กลุ่มครองวงเงินท่านละ 1 ล้านบาท ของบริษัท ชับปีประกันภัย (เงื่อนไขตามกรมธรรม์)

อัตรานี้ไม่รวม

- ✗ ค่าดำเนินการทำหนังสือเดินทาง หรือค่าธรรมเนียมในการยื่นใบอนุญาตเข้า-ออกเมืองสำหรับคนต่างด้าว
- ✗ ค่าใช้จ่ายส่วนตัว อาทิ ค่าโทรศัพท์, ค่าซักรีด, ค่าเครื่องดื่มและอาหารนอกเหนือจากที่ระบุในรายการ
- ✗ ค่าอาหารและเครื่องดื่มที่สั่งพิเศษในร้านอาหาร นอกเหนือจากที่บริษัทฯ จัดให้ ยกเว้นจะตกลงกันเป็นกรณีพิเศษ
- ✗ ค่าน้ำหนักกระเป๋าสัมภาระที่เกินกว่าสายการบินกำหนด
- ✗ ค่าภาษีมูลค่าเพิ่ม 7% และค่าภาษีหัก ณ ที่จ่าย 3%
- ✗ ค่าหัวหน้าทัวร์ คอยดูแลและอำนวยความสะดวกตลอดการเดินทางจำนวน 1 ท่าน
- ✗ **ค่าทิปพนักงานขับรถ ค่าทิปไกด์ท้องถิ่นและหัวหน้าทัวร์ = 180 HKD / ทั้งทริป/ต่อท่าน**

เงื่อนไขการสำรองที่นั่ง

- กรุณามัดจำ 5,000 บาท / ท่าน หลังจากการจองภายใน 3 วัน โดยโอนเงินเข้าบัญชี

ธนาคาร	ไทยพาณิชย์ (สาขา หนึ่งพัน)
ชื่อบัญชี	บริษัท แกรนด์ สโกลิเดย์ จำกัด
เลขที่บัญชี	175-231417-5 (ออมทรัพย์)
- แฟกซ์สลิปโอนเงินมาที่บริษัทฯ แฟกซ์ 02-3619689
- พร้อมส่งสำเนาหนังสือเดินทาง **ที่มีอายุการใช้งานเหลือไม่ต่ำกว่า 6 เดือน**
- ค่าทัวร์ส่วนที่เหลือ ชำระก่อนการเดินทางอย่างน้อย 15 วัน ท่านควรจัดเตรียมค่าทัวร์ ให้เรียบร้อยก่อนกำหนด เนื่องจากทางบริษัทต้องสำรองค่าใช้จ่ายในส่วนของคุณค่าที่พักและตั๋วเครื่องบินมิฉะนั้นจะถือว่าท่านยกเลิกการเดินทางโดยอัตโนมัติ
- หากท่านที่ต้องการออกตัวโดยสารภายในประเทศ (กรณีลูกค้ายู่ต่างจังหวัด) ให้ท่านติดต่อเจ้าหน้าที่ก่อนออกบัตรโดยสารทุกครั้งหากออกบัตรโดยสารโดยมิแจ้งเจ้าหน้าที่ ทางบริษัทขอสงวนสิทธิ์ไม่รับผิดชอบค่าใช้จ่ายที่เกิดขึ้น
- หากในขณะของท่านมีผู้ต้องการดูแลพิเศษ นั่งรถเข็น (WHEELCHAIR), เด็ก, ผู้สูงอายุ, มีโรคประจำตัวหรือไม่สะดวกในการเดินทางท่องเที่ยวในระยะเวลาเกินกว่า 4-5 ชั่วโมงติดต่อกัน ท่านและครอบครัวต้องให้การดูแลสมาชิกภายในครอบครัวของท่านเอง เนื่องจากการเดินทางเป็นหมู่คณะ หัวหน้าทัวร์มีความจำเป็นต้องดูแลคณะทัวร์ทั้งหมด

กรณียกเลิกการเดินทาง

- แจ้งยกเลิกก่อนเดินทาง 31 วัน คืนค่าใช้จ่ายทั้งหมด
- แจ้งยกเลิกก่อนเดินทาง 30 - 15 วัน หักเงินค่าทัวร์ 50%
- แจ้งยกเลิกก่อนออกเดินทาง 14 - 7 วัน หักเงินค่าทัวร์ 75%
- แจ้งยกเลิกก่อนออกเดินทาง 6 – วันเดินทาง ทางบริษัทฯ ขอสงวนสิทธิ์ เก็บค่าใช้จ่ายทั้งหมด
- สำหรับผู้โดยสารที่ไม่ได้ถือหนังสือเดินทางไทย และทางบริษัทฯ เป็นผู้ยื่นวีซ่าให้ เมื่อผลวีซ่าผ่านแล้วมีการยกเลิกการเดินทางบริษัทฯ ขอสงวนสิทธิ์ในการคืนค่ามัดจำทั้งหมด
- บริษัทขอสงวนสิทธิ์ในการเก็บค่าใช้จ่ายทั้งหมดกรณีท่านยกเลิกการเดินทางและมีผลทำให้คณะเดินทางไม่ครบตามจำนวนที่บริษัทฯ กำหนดไว้ (15 ท่านขึ้นไป) เนื่องจากเกิดความเสียหายต่อทางบริษัทและผู้เดินทางอื่นที่เดินทางในคณะเดียวกัน บริษัทต้องนำไปชำระค่าเสียหายต่างๆ ที่เกิดจากการยกเลิกของท่าน
- กรณีเจ็บป่วย จนไม่สามารถเดินทางได้ ซึ่งจะต้องมีใบรับรองแพทย์จากโรงพยาบาลรับรอง บริษัทฯ จะทำการเลื่อนการเดินทางของท่านไปยังคณะต่อไปแต่ทั้งนี้ท่านจะต้องเสียค่าใช้จ่ายที่ไม่สามารถเรียกคืนได้คือ ค่าธรรมเนียมในการมัดจำตัว ในกรณีที่ไม่สามารถเดินทางได้
- กรณีท่านได้ชำระค่าทัวร์หรือมัดจำมาแล้ว ทางบริษัทฯ คืนค่าทัวร์หรือมัดจำให้ แต่ทางบริษัทขอสงวนสิทธิ์ในการหักค่าใช้จ่ายบางส่วนที่เกิดขึ้นจริงเป็นกรณีไป (อาทิ กรณีออกตัวเครื่องบินไปแล้ว หรือได้ชำระค่าบริการในส่วนของโรงแรมนอก เช่น โรงแรม ฯลฯ ไปแล้ว) ทางบริษัทขอสงวนสิทธิ์ในการหักเก็บค่าใช้จ่ายจริงที่เกิดขึ้นแล้วกับท่านเป็นกรณีไป
- กรณีผู้เดินทางไม่สามารถเข้า-ออกเมืองได้ เนื่องจากเอกสารปลอมหรือการห้ามของเจ้าหน้าที่ไม่ว่าเหตุผลใดๆ ก็ตามทางบริษัทขอสงวนสิทธิ์ในการ ไม่คืนค่าทัวร์ทั้งหมด

หมายเหตุ

- บริษัทฯ ขอสงวนสิทธิ์ในการยกเลิกการเดินทาง กรณีมีผู้เดินทางต่ำกว่า 15 ท่าน โดยจะแจ้งให้ผู้เดินทางทราบล่วงหน้าก่อนเดินทาง 15 วัน
- บริษัทฯ ขอสงวนสิทธิ์ในการปรับเปลี่ยนโปรแกรมเพื่อความเหมาะสมโดยมีต้องแจ้งล่วงหน้า สาเหตุอันเนื่องมาจากการล่าช้าของสายการบิน, การนัดหยุดงาน, ภัยธรรมชาติ, การก่อวินาศภัย, การก่อจลาจล, อุบัติเหตุ ฯลฯ โดยจะคำนึงถึงผลประโยชน์ของผู้เดินทางเป็นสำคัญ
- บริษัทฯ จะไม่รับผิดชอบค่าใช้จ่ายที่เกิดขึ้น หากท่านถูกปฏิเสธการเข้าเมือง อันเนื่องจากการกระทำที่ส่อไปในทางผิด กฎหมายหรือการหลบหนีเข้าเมือง ฯลฯ และจะไม่คืนเงินค่าทัวร์ที่ชำระมาแล้ว

- บริษัทฯ ขอสงวนสิทธิ์ในการยกเลิกการเดินทางในกรณีที่เกิดภัยพิบัติทางธรรมชาติ อาทิ สึนามิ แผ่นดินไหว ภูเขาไฟระเบิด อุทกภัย วอดภัย ฯลฯ อันนอกเหนือจากการควบคุมของบริษัทฯ โดยทางบริษัทฯ จะขอเก็บเฉพาะค่าใช้จ่ายที่เกิดขึ้นตามจริงเท่านั้น เช่น ค่ามัดจำตัวเครื่องบิน, ค่าวีซ่าในกรณีที่ยื่นวีซ่าแล้ว และค่าวางมัดจำห้องพัก ฯลฯ

ข้อมูลเพิ่มเติมเรื่องตัวเครื่องบิน

- ทางบริษัทฯ ได้สำรองที่นั่งพร้อมชำระเงินมัดจำค่าตัวเครื่องบินแล้ว หากท่านยกเลิกตั๋ว ไม่ว่าจะด้วยสาเหตุใด ทางบริษัทฯ ขอสงวนสิทธิ์การเรียกเก็บค่ามัดจำตัวเครื่องบิน ซึ่งมีค่าใช้จ่าย ประมาณ 1,000 – 5,000 บาท แล้วแต่สายการบินและช่วงเวลาเดินทาง
- หากตัวเครื่องบินทำการออกแล้ว แต่ท่านไม่สารรถออกเดินทางได้ ทางบริษัทฯ ขอสงวนสิทธิ์เรียกเก็บค่าใช้จ่ายตามที่เกิดขึ้นจริง และรอ REFUND จากทางสายการบิน ใช้เวลาประมาณ 3-6 เดือนเป็นอย่างน้อย
- นั่งที่ LONG LEG โดยปกติอยู่บริเวณทางออกประตูฉุกเฉิน และผู้ที่นั่งต้องมีความสมบัติตรงตามที่สายการบินกำหนด เช่น ต้องเป็นผู้ที่มีร่างกายแข็งแรง และช่วยเหลือผู้อื่นได้อย่างรวดเร็วในกรณีที่เครื่องบินมีปัญหา เช่น สามารถเปิดประตูฉุกเฉินได้ (น้ำหนักประมาณ 20 กิโลกรัม) ไม่ใช่ผู้ที่มีปัญหาทางด้านสุขภาพและร่างกาย และอำนาจในการให้ที่นั่ง LONG LEG ขึ้นอยู่กับทางเจ้าหน้าที่เช็คอินสายการบินตอนเวลาที่เช็คอินเท่านั้น
- ในการเดินทางเป็นหมู่คณะผู้โดยสารจะต้องเดินทางไป-กลับพร้อมกัน หากต้องการเคลื่อนวันเดินทางกลับ ท่านจะต้องชำระค่าใช้จ่ายส่วนต่างที่สายการบินและบริษัททัวร์เรียกเก็บและการจัดที่นั่งของกรุ๊ปเป็นไปโดยสายการบินเป็นผู้กำหนดซึ่งทางบริษัทฯ ไม่สามารถเข้าไปแทรกแซงได้และในกรณียกเลิกการเดินทางและได้ดำเนินการออกตัวเครื่องบินไปแล้ว(กรณีตัว REFUND ได้) ผู้เดินทางต้องรอ REFUND ตามระบบของสายการบินเท่านั้น

ข้อมูลเพิ่มเติมเรื่องโรงแรมที่พัก

- เนื่องจากการวางแผนห้องพักของแต่ละ โรงแรมแตกต่างกัน จึงอาจทำให้ห้องพักแบบห้องเดี่ยว (SINGLE) และห้องคู่ (TWIN/DOUBLE) และห้องพักแบบ 3 ท่าน/3 เตียง (TRIPLE ROOM) ห้องพักต่างประเภทอาจจะไม่ติดกันและบางโรงแรมอาจจะไม่มีห้องพักแบบ 3 ท่าน แต่อาจจะได้เป็น 1 เตียงใหญ่กับ 1 เตียงพับเสริม
- กรณีที่มีงานจัดประชุมนานาชาติ (TRADE FAIR) เป็นผลให้ค่าโรงแรมสูงขึ้นมากและห้องพักในเมืองเต็ม บริษัทฯ ขอสงวนสิทธิ์ในการปรับเปลี่ยนหรือย้ายเมืองเพื่อให้เกิดความเหมาะสม
- โรงแรมในฮ่องกงมีลักษณะเป็น TRADITIONAL BUILDING ห้องที่เป็นห้องมีขนาดกะทัดรัด ซึ่งขึ้นอยู่กับกรอกแบบของแต่ละโรงแรมนั้นๆ และห้องแต่ละห้องอาจมีลักษณะแตกต่างกันด้วย