

TXBM02



# STUNNING 4D 3N BROMO



ชมความงดงาม  
น้ำตกมาดาการ์ปุระ



พิพิธภัณฑ์อังกฤษ



**เดินทาง**  
24-27 ส.ค. 67  
07-10 ก.ย. 67

**ราคาเพียง!!**

# 22,900

## ตามล่าลมหายใจเทพเจ้า

เช็กอินจุดถ่ายรูปรถจี๊ปยอดฮิต / ติงคองฮิลล์  
ประตูสู่โบโรโม CEMORO LAWANG  
“อังกฤษ” พิพิธภัณฑ์การขนส่งแบบดั้งเดิม  
จนถึงสมัยใหม่มากกว่า 300 คอลเลกชัน

อาหาร 8 มื้อ

น้ำหนักกระเป๋า 20 KG



# Grand Holiday

บริษัท แกรนด์ โฮลิเดย์ จำกัด  
 1/14 หมู่บ้าน แกรนด์ เดอ วิลล่า ซอยสุภาพงษ์ 1  
 แขวงหนองบอน เขตประเวศ กรุงเทพฯ 10250  
 โทร. 081-969-9934

วันที่	โปรแกรมทัวร์	โรงแรม	เมือง	อาหาร		
				เช้า	กลางวัน	เย็น
1	กรุงเทพฯ – ชูราบายา – อนุสาวรีย์เรือดำน้ำ – ร้านของฝาก Mirota Batik & Handicraft Surabaya	Midtown Hotel Surabaya หรือเทียบเท่า	ชูราบายา	-	-	
2	น้ำตกมาคาคารีปุระ – ประตูลูโบโรโม Cemoro Lawang	Bromo Permai Hotel หรือเทียบเท่า	โบโรโม			
3	โบโรโม – คิงคองฮิลล์ – จุดถ่ายรูปรถจี๊ป – ปากปล่องภูเขาไฟโบโรโม – พิพิธภัณฑ์อังกฤษ	Midtown Hotel Surabaya หรือเทียบเท่า	ชูราบายา			
4	สนามบินชูราบายา – สนามบินนานาชาติ กัวลาลัมเปอร์ – กรุงเทพฯ	-	-		-	-

**“โบโรโม”** เป็นหนึ่งในสถานที่ท่องเที่ยวอินโดนีเซียที่มีชื่อเสียงโด่งดัง ดึงดูดนักท่องเที่ยวจากทั่วโลกให้มาชมความสวยงามและความน่าตื่นตาตื่นใจของภูเขาไฟที่ยังคุกรุ่นแห่งนี้ตลอดทั้งปี ความโดดเด่นของโบโรโมคือเป็นภูเขาไฟที่ยังไม่ดับสนิทและปะทุขึ้นเรื่อยๆ โดยบริเวณปากปล่องภูเขาไฟจะมีควันสีขาวจากสารซัลเฟอร์ที่หลงเหลือจากการปะทุลอยฟุ้งอยู่ เกือบตลอดเวลานอกจากนี้ที่นี่ยังมีชื่อเสียงเรื่องทิวทัศน์ที่สวยงามแปลกตา ล้อมรอบด้วยภูมิประเทศแบบทะเลทรายซึ่งเกิดจากฝุ่นผงและเถ้าถ่านจากการระเบิดของภูเขาไฟอีกด้วย

**วันที่ 1      กรุงเทพฯ – ชูราบายา – อนุสาวรีย์เรือดำน้ำ – ร้านของฝาก Mirota Batik & Handicraft Surabaya      (-/-/D)**

- 04.05 น.      คณะพร้อมกัน ณ ท่าอากาศยานดอนเมือง DMK อาคารผู้โดยสารขาออก ชั้น 4 เคาน์เตอร์สายการบินแอร์เอเชีย โดยมีเจ้าหน้าที่ของบริษัทคอยให้การต้อนรับ
- 07.05 น.      ออกเดินทางสู่สนามบินท่าอากาศยานนานาชาติกัวลาลัมเปอร์ ประเทศมาเลเซีย โดยสายการบินแอร์เอเชียเที่ยวบิน FD311
- 10.15 น.      เดินทางถึงสนามบินท่าอากาศยานนานาชาติกัวลาลัมเปอร์ ประเทศมาเลเซีย เพื่อแวะเปลี่ยนเครื่อง
- 13.10 น.      ออกเดินทางสู่สนามบินท่าอากาศยานนานาชาติจันดา ชูราบายา ประเทศอินโดนีเซีย โดยสายการบินแอร์เอเชียเที่ยวบิน QZ323
- 14.55 น.      เดินทางถึงท่าอากาศยานนานาชาติจันดา ชูราบายา ประเทศอินโดนีเซีย หลังผ่านพิธีการตรวจคนเข้าเมืองและตรวจรับสัมภาระเรียบร้อยแล้ว พาทุกท่านดิน

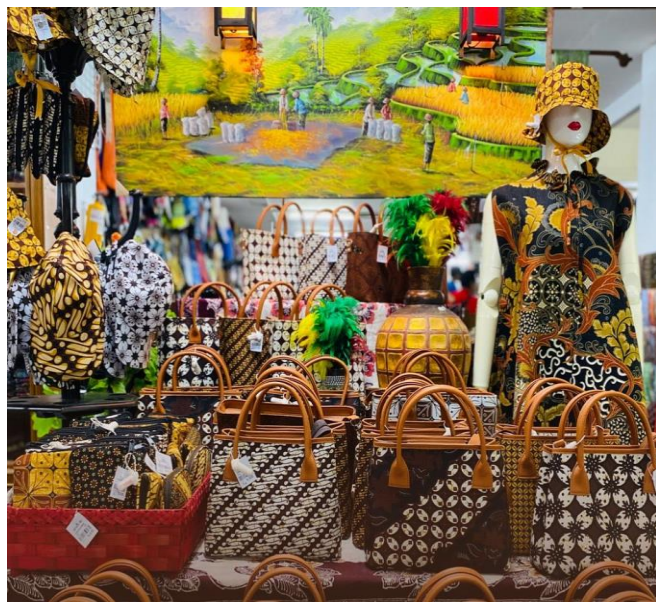


บริษัท แกรนด์ โฮลiday จำกัด  
 1/14 หมู่บ้าน แกรนด์ เดอ วิลล่า ซอยสุภาพงษ์ 1  
 แขวงหนองบอน เขตประเวศ กรุงเทพฯ 10250  
 โทร. 081-969-9934

ทางไปยัง **อนุสาวรีย์เรือดำน้ำ** และ **สัญลักษณ์ของเมืองซูราบายา** ซึ่งเป็นรูป  
 ฉลามสู้กับจระเข้



16.30 น. จากนั้นพาทุกท่านเดินทางต่อไปร้านขายของฝากและของที่ระลึก **ร้านของฝาก  
 Mirotta Batik & Handicraft Surabaya** อีสาระให้ท่านได้ช้อปปิ้งสินค้า  
 ท้องถิ่น และของฝากไปเป็นของที่ระลึก อาทิ ผ้าบาติกผ้าพื้นเมืองของทางชาว  
 สินค้างานฝีมือ พวงกุญแจ สินค้าหัตถกรรมไม้ และเครื่องประดับ เมื่อได้เวลา  
 อันสมควร นำท่านเดินทางกลับที่พักเพื่อเข้าเช็คอินที่โรงแรม



ช่วงค่ำ                    รับประทานอาหารมื้อเย็น ณ โรงแรม  
 ที่พัก                    **Midtown Hotel Surabaya** หรือเทียบเท่า



**วันที่ 2      น้ำตกมาดาคาปริประ – ประตูลูโบโรโม Cemoro Lawang      (B/L/D)**

**เช้า      รับประทานอาหารเช้า ณ โรงแรม**

หลังจากทานอาหารเช้าแล้วพาทุกท่านออกเดินทางไปเยี่ยมชม **น้ำตกมาดาคาปริประ (madakaripura waterfall)** น้ำตกที่มีชื่อเสียงมากแห่งหนึ่งของประเทศอินโดนีเซีย ที่ได้รับการยกย่องว่าเป็นราชินีแห่งเกาะชวา ตะวันออก เป็นการรวมตัวกันของน้ำตกหลายๆจุดที่ไหลลงจากภูเขาสูง 200 เมตรลงมาสู่ม่านน้ำเล็กๆ เลยทำให้ที่นี่เป็นน้ำตกที่สูงที่สุดในป่าลึกในชวา ตะวันออก และสูงเป็นอันดับ 2 ในประเทศอินโดนีเซีย โดยน้ำตกตั้งอยู่ในเขตพื้นที่ของหมู่บ้านซาปีห์ (Sapih village) และอยู่ไม่ไกลจากภูเขาไฟโบโรโม (Mount Bromo) วิธีเดินทางเข้าน้ำตกโดยรถมอเตอร์ไซด์โดยมีไกด์ท้องถิ่นดูแล หลังจากเต็มอิ่มกับการเที่ยวชมถ่ายรูปแล้ว พาทุกท่านเดินทางไปรับประทานอาหารกลางวัน



**สิ่งที่ต้องเตรียม :** รองเท้ากันลื่นเพื่อเดินบริเวณน้ำตก / ชุดกันฝน / ร่ม / หมวก / แมสก์  
**กลางวัน      รับประทานอาหารกลางวัน ณ ร้านอาหารท้องถิ่น**

15.30 น.      พาทุกท่านเดินทางต่อไปยังต่อไปยังที่พักที่ตั้งอยู่ในหมู่บ้าน Cemoro Lawang หมู่บ้านบนเขา จุดเริ่มต้นการเดินทางไปชมภูเขาไฟโบโรโมหรือเรียกอีกชื่อว่า **ประตูลูโบโรโม Cemoro Lawang**



บริษัท แกรนด์ โฮลیدی จำกัด  
1/14 หมู่บ้าน แกรนด์ เดอ วิลล่า ซอยสุภาพงษ์ 1  
แขวงหนองบอน เขตประเวศ กรุงเทพฯ 10250  
ใบอนุญาต 11/11078 Tns. 081-969-9934



16.00 น. เดินทางถึงที่พัก พักผ่อนตามอัธยาศัยเพื่อให้ทุกท่านได้เตรียมความพร้อมให้เพียงพอสำหรับโปรแกรมในวันถัดไป

**ช่วงค่ำ** รับประทานอาหารมื้อเย็น ณ ที่พัก

**ที่พัก** Bromo Permai Hotel หรือเทียบเท่า

**วันที่ 3 โบรโม – คิงคองซิลล์ – จุดถ่ายรูปรถจี๊ป – ปากปล่องภูเขาไฟโบรโม – พิพิธภัณฑ์อังกฤษ (B/L/D)**

02.30 น. ตื่นนอนเพื่อเตรียมความพร้อมสำหรับการเดินทางไปยังภูเขาไฟโบรโม

03.00 น. พาทุกท่านออกจากโรงแรม เดินทางโดยรถจี๊ป 4x4 ไปยัง **คิงคองซิลล์** จุดชมวิวสุดฮิตของภูเขาไฟโบรโม ทุกท่านสามารถชมพระอาทิตย์ขึ้นพร้อมชมวิว **ภูเขาไฟโบรโม, เขาเซเมรุ และ เขาบาดก**

หลังจากนั้นพาท่านลงจาก **คิงคองซิลล์** เพื่อลงไปทะเลทราย **แฉะ** ถ่ายรูปวิวสวยๆ กับรถจี๊ป



บริษัท แกรนด์ โฮลیدی จำกัด  
1/14 หมู่บ้าน แกรนด์ เดอ วิลล่า ซอยสุภาพงษ์ 1  
แขวงหนองบอน เขตประเวศ กรุงเทพฯ 10250  
ใบอนุญาต 11/11078 Tns. 081-969-9934



หลังจากนั้นท่านสามารถเลือกที่จะเดินเท้าหรือขี่ม้า (ยังไม่รวมค่าบริการขี่ม้าไปยังบริเวณทางขึ้นภูเขาไฟโบรโมประมาณ 200,000-300,000 IDR/ท่าน) ไปยังเชิงเขาโบรโมเพื่อเดินขึ้นไปชมวิวนปากปล่องภูเขาไฟ ซึ่งปากปล่องภูเขาไฟนั้นกว้างใหญ่ มีหมอกควัน สีขาวพวยพุ่งจากปากปล่องภูเขาไฟ ควันเหล่านี้ที่ชาวบ้านในพื้นที่เรียกกันว่า "ลมหายใจของเทพเจ้าจากภูเขาที่ยังมีชีวิต" หลังจากเพลิดเพลินกับการถ่ายรูปและชมวิว เดินทางกลับโรงแรมเพื่อรับประทานอาหารเช้า

**รับประทานอาหารเช้า ณ ที่พัก**



กลางวัน

รับประทานอาหารกลางวัน ณ ร้านอาหารท้องถิ่น

13.00 น.

พาทุกท่านเดินทางต่อไปยัง **พิพิธภัณฑ์อังคุด (Museum Angkut)** เป็นพิพิธภัณฑ์การขนส่งตั้งอยู่บนเนินเขาของภูบั้นเดอรัมาน พิพิธภัณฑ์แห่งนี้มีคอลเล็กชันการขนส่งทั้ง รถยนต์ เครื่องบิน รถมอเตอร์ไซค์ จักรยาน และยานพาหนะอื่นๆมากมายตั้งแต่แบบดั้งเดิมจนถึงสมัยใหม่รวมถึงยานพาหนะจำลองหายากมากกว่า 300 แบบ



บริษัท แกรนด์ โฮลิดี้ จำกัด  
1/14 หมู่บ้าน แกรนด์ เดอ วิลล่า ซอยสุภาพพย์ 1  
แขวงหนองบอน เขตประเวศ กรุงเทพฯ 10250  
ใบอนุญาต 11/11078 Tns. 081-969-9934



นอกจากนี้พิพิธภัณฑ์แห่งนี้ยังแบ่งรถยนต์ออกเป็นหลากหลายโซน อาทิ  
โซนอเมริกา ยุโรป และ เอเชีย ซึ่งทำให้ทุกท่านรู้สึกเหมือนกำลังทัวร์รอบโลก  
แต่ละโซนจะมีมุมถ่ายรูปและบรรยากาศที่เป็นของตัวเอง ทั้งนี้ยังมีร้านของฝาก  
ให้ทุกท่านได้เลือกซื้อและการแสดงโชว์สุดพิเศษให้ทุกท่านได้เพลิดเพลิน  
อีกด้วย







บริษัท แกรนด์ โฮลิเดย์ จำกัด  
 1/14 หมู่บ้าน แกรนด์ เดจ วิลล่า ซอยสุภาพงษ์ 1  
 แขวงหนองบอน เขตประเวศ กรุงเทพฯ 10250  
 โทร. 081-969-9934

17.00 พาทุกท่านเดินทางกลับไปยังโรงแรม เพื่อเช็คอินเข้าที่พัก อิสระพักผ่อนตามอัธยาศัย

**ช่วงค่ำ**      **รับประทานอาหารมื้อเย็น ณ ร้านอาหารท้องถิ่น**

**ที่พัก**        **Midtown Hotel Surabaya หรือเทียบเท่า**

**วันที่ 4      สนามบินชวราบายา – สนามบินนานาชาติกัวลาลัมเปอร์ - กรุงเทพ (B/-/-)**

**ช่วงเช้า**      **รับประทานอาหารเช้า ณ โรงแรม**

11.00 น.      พาทุกท่านเดินทางไปยังสนามบินชวราบายาเพื่อเดินทางต่อไปยังสนามบินนานาชาติกัวลาลัมเปอร์

13.30 น.      ออกเดินทางสู่สนามบินนานาชาติกัวลาลัมเปอร์ โดยสายการบินแอร์เอเชีย เที่ยวบิน QZ324

17.05 น.      เดินทางถึงสนามบินนานาชาติกัวลาลัมเปอร์ เพื่อแวะเปลี่ยนเครื่อง

19.35 น.      ออกเดินทางสู่ท่าอากาศยานดอนเมือง DMK ประเทศไทย โดยสายการบินแอร์เอเชีย เที่ยวบิน AK896

20.50 น.      เดินทางถึงประเทศไทย โดยสวัสดิภาพ

**ตารางเที่ยวบิน**

หมายเลขเที่ยวบิน	เวลาออกเดินทาง	เวลาเดินทางถึง	ระยะเวลาเดินทางโดยประมาณ
<b>ขาไป</b> <b>FD 311</b> DMK - KUL	07.05 น.	10.15 น.	2 ชั่วโมง 15 นาที
QZ 323 KUL - SUB	13.10 น.	14.55 น.	2 ชั่วโมง 45 นาที
<b>ขากลับ</b> <b>QZ 324</b> SUB - KUL	13.30 น.	17.05 น.	2 ชั่วโมง 35 นาที
AK 896 KUL - DMK	19.35 น.	20.50 น.	2 ชั่วโมง 15 นาที



บริษัท แกรนด์ โฮลิเดย์ จำกัด  
 1/14 หมู่บ้าน แกรนด์ เดอ วิลล่า ซอยสุภาพงษ์ 1  
 แขวงหนองบอน เขตประเวศ กรุงเทพฯ 10250  
 โทร. 081-969-9934

## วันเดินทางและอัตราค่าบริการ

วันเดินทาง	ราคาทัวร์ / ท่าน พักห้องละ 2-3 ท่าน	ราคาพักเดี่ยว (ชำระเพิ่ม)
24-27 สิงหาคม 2567	22,900 บาท	3,500 บาท
07-10 กันยายน 2567	22,900 บาท	3,500 บาท

**ยังไม่รวมค่าทิปคนขับรถ ไกด์ท้องถิ่น และหัวหน้าทัวร์ 800 บาท/ท่าน**

### อัตราบริการนี้รวม :

- ค่าโดยสารเครื่องบินไป-กลับ ที่ระบุวันเดินทางไปกลับพร้อมคณะ พร้อมค่าภาษีน้ำมันเชื้อเพลิง และภาษีสนามบินทุกแห่งตามรายการทัวร์ข้างต้น
- ที่พัก 3 คืน (Bromo 1 คืน Surabaya 2 คืน) พร้อมอาหารเช้า กลางวัน เย็น ทุกวันตามที่ระบุในโปรแกรม
- หัวหน้าทัวร์คนไทยคอยอำนวยความสะดวก 1 ท่าน / ไกด์ท้องถิ่นสื่อสารภาษาอังกฤษ 1 ท่าน
- รถรับ-ส่งสนามบินและโรงแรมที่พัก ทั้งขาไปและขากลับ และตามสถานที่ท่องเที่ยวที่ระบุ
- รถโดยสารที่มีสมรรถภาพที่ดีเยี่ยมและปลอดภัย พร้อมคนขับมืออาชีพตลอดการเดินทาง
- ค่าเข้าชมสถานที่และกิจกรรมทุกอย่างตามที่ระบุในโปรแกรม
- ค่ารถจี๊ป 4WD ที่โบรโม
- น้ำดื่มบริการ 1 ขวดต่อวัน
- ค่าประกันภัยอุบัติเหตุระหว่างเดินทาง 1,000,000 บาท ตามเงื่อนไขกรมธรรม์

### อัตราบริการนี้ไม่รวม :

- ค่าน้ำหนักกระเป๋าเดินทางในกรณีที่เกิดเกินกว่าที่สายการบินกำหนด ฉะนั้นกระเป๋าจะต้องไม่เกินเกณฑ์ที่กำหนด ดังนี้
  - กระเป๋าโหลดใต้เครื่องบินจำนวนไม่เกินท่าน 1 ใบ ใบละไม่เกิน 20 กิโลกรัม
  - กระเป๋าถือขึ้นเครื่องจำนวน 1 ใบ ไม่เกินใบละ 7 กิโลกรัม
- ค่าธรรมเนียมหนังสือเดินทาง และค่าใช้จ่ายส่วนตัว อาทิ ค่าโทรศัพท์ ค่าซักรีด ค่าเครื่องดื่มในห้องพัก และค่าอาหารที่สั่งมาทานในห้องพัก ค่าอาหารและเครื่องดื่มพิเศษอื่นๆ นอกเหนือจากรายการ
- ค่าทิปคนขับรถ ไกด์ท้องถิ่น และหัวหน้าทัวร์ 800 บาท
- ค่ากิจกรรมต่างๆ รวมถึงการเดินทางที่นอกเหนือจากโปรแกรมข้างต้น
- ค่าเครื่องดื่มที่เป็นแอลกอฮอล์ ค่ามินิบาร์ และค่าเครื่องดื่มสำหรับมือเย็น
- ค่าใช้จ่ายที่เกิดจากเหตุสุดวิสัยต่างๆ เช่น ภัยธรรมชาติ ความผิดพลาดของสายการบิน ค่าเสียหายที่เกิดจากการถูกขโมยและสูญหาย
- ค่าชิม่าที่โบรโม



# Grand Holiday

บริษัท แกรนด์ โฮลิเดย์ จำกัด  
1/14 หมู่บ้าน แกรนด์ เดจ วิลล่า ซอยสุภาพพงษ์ 1  
แขวงหนองบอน เขตประเวศ กรุงเทพฯ 10250  
ใบอนุญาต 11/11078 Tns. 081-969-9934

## การจองหรือสำรองที่นั่ง และการยกเลิก:

- กรุณาจองล่วงหน้าอย่างน้อย 30 วันก่อนการเดินทาง และ **กรุณาชำระมัดจำ 10,000 บาท** (ที่นั่งจะยืนยันเมื่อได้รับเงินมัดจำแล้วเท่านั้น) พร้อมส่งหน้าพาสปอร์ต
- หากไม่ชำระส่วนที่เหลือก่อนวันเดินทางตามที่กำหนด ที่พักและกิจกรรมที่ได้ทำการจองอาจถูกยกเลิกได้
- **กรณียกเลิกก่อนการเดินทาง 45 วันขึ้นไป คืนเงินค่าทัวร์โดยหักค่าใช้จ่ายที่เกิดขึ้นจริง**
- **กรณียกเลิกการเดินทางน้อยกว่า 45 วัน ไม่คืนเงินทุกกรณี**

## เงื่อนไขการเดินทาง (กรุณาอ่านก่อนจอง) :

- โปรแกรมสามารถเปลี่ยนแปลงตามความเหมาะสมซึ่งอาจมีผลจากสภาพอากาศ เหตุทางธรรมชาติหรือสถานการณ์ที่มีเหตุผลต่อความปลอดภัยของท่าน ซึ่งเป็นสิ่งสำคัญในการเดินทาง จะขอสงวนสิทธิ์ในการปรับแผนการเดินทาง
- ผลประโยชน์และความปลอดภัยของท่านเป็นสิ่งที่เราคำนึงเสมอ ดังนั้น หากการเดินทางสู่สถานที่ท่องเที่ยวบางแห่งไม่สามารถทำได้ ท่านสามารถเปลี่ยนเป็นสถานที่ที่เหมาะสมอื่นๆตามตกลงกับผู้ซื้บรถ (อาจจะมีการชำระเพิ่ม หากเดินทางออกไปพื้นที่ห่างไกลขึ้น) ทั้งนี้ ท่านไม่สามารถเรียกคืนเงินได้หากไม่ได้ใช้บริการตามที่ระบุในรายการ
- ทางบริษัทฯ ขอสงวนสิทธิ์ในการไม่รับผิดชอบต่อค่าใช้จ่ายใดๆที่เกิดขึ้นจากเหตุสุดวิสัย เช่น การยกเลิก หรือการล่าช้า ของเที่ยวบิน การถูกปฏิเสธการเข้าเมือง สภาพอากาศไม่เอื้ออำนวย ภัยธรรมชาติ การจลาจล และอุบัติเหตุต่างๆ ที่สามารถเกิดขึ้นได้ รวมถึงเหตุการณ์ทางการเมืองทั้งในและต่างประเทศ และเหตุการณ์อื่นๆที่อยู่นอกเหนือการรับผิดชอบของบริษัทฯ
- ในกรณีที่กองตรวจคนเข้าเมืองทั้งที่ท่าอากาศยานในประเทศไทยหรือในประเทศอินโดนีเซียปฏิเสธมิให้เดินทางออกหรือ เข้าประเทศ ทางบริษัทฯ ขอสงวนสิทธิ์ที่จะไม่คืนค่าทัวร์ที่เรียกเก็บไม่ว่ากรณีใดๆ ทั้งสิ้น ทั้งนี้ ในบางกรณี เรายินดี ที่จะช่วยประสานงานในส่วนที่ท่านสามารถเรียกคืนได้
- **โปรแกรมนี้ไม่สามารถเปลี่ยนแปลงหรือแก้ไขชื่อผู้เดินทางได้ภายหลังกรุปคอนเฟิร์มการเดินทางและออกตัวกับทางสายการบินเรียบร้อยแล้ว**