

LICENSE NO. 11/4334

GrandHoliday

www.grandholiday.co.th

บริษัท แกรนด์ โฮลiday จำกัด

ศุภลลิต พาร์ค ศรีนครินทร์

688/9 ก.ศรีนครินทร์ แขวงหนองบอน เขตประเวศ กรุงเทพฯ 10250

เบอร์โทร: 02-361-9688 เบอร์แฟกซ์: 02-361-9600

# GRAND CENTRAL VIETNAM 4D 3N



เดินทางสู่เวียดนาม โดยสายการบิน BANGKOK AIRWAYS

สัมผัสมนต์เสน่ห์แห่งเวียดนามกลาง เที่ยวครบ 3 เมืองหลัก เว้-ดานัง-ฮอยอัน  
ล่องเรือแม่น้ำหอม แม่น้ำสายหลักของเมืองเว้ พร้อมชมการแสดงดนตรีพื้นเมือง  
เที่ยวเมืองดานัง นั่งกระเช้าขึ้นภูเขาบาน่าฮิลล์ พร้อมทานบุฟเฟ่ต์บนเขา  
ชมเมืองฮอยอัน เมืองโบราณที่มีเสน่ห์จนได้ขึ้นทะเบียนเป็นมรดกโลก



**กำหนดการเดินทาง : เมษายน - กันยายน 2560**

**วันแรก วันที่หนึ่ง กรุงเทพฯ – ดานัง – เมืองเว้ – พระราชวังเว้ - ตลาดดองบา - ล่องเรือมังกรชมแม่น้ำหอม**

**08.00น** พร้อมกันที่สนามบินท่าอากาศยานสุวรรณภูมิ ชั้น 4 แถว F บางกอกแอร์เวย์เจ้าหน้าที่ของบริษัทฯ คอยให้การต้อนรับ และอำนวยความสะดวกในการเช็คอินทุกท่านสามารถไปใช้บริการ LOUNGE ของสายการบิน BANGKOK AIRWAYS ได้บริเวณชั้น 3 ของสายการบินสุวรรณภูมิ ก่อนเวลา BOARDING TIME

**11.00น** เหมินฟ้าสู่เมือง ดานัง ประเทศเวียดนาม โดยสายการบิน บางกอกแอร์เวย์ เที่ยวบินที่ PG947

**รับประทานอาหารและเครื่องดื่มบนเครื่อง**

**12.35น** เดินทางถึง ท่าอากาศยานดานัง ประเทศเวียดนาม รับกระเป๋าสัมภาระ หลังจากผ่านขั้นตอนศุลกากรแล้ว นำท่านออกเดินทางสู่เมืองเว้ ตั้งอยู่ใจกลางของประเทศเวียดนาม อยู่ห่างจากชายฝั่งทะเล 12 กิโลเมตร เป็นเมืองของกษัตริย์ในราชวงศ์เวียน ซึ่งได้ปกครองต่อกันมาเพียง 33 ปี ฝรั่งเศสก็บุกเข้าโจมตีเมืองเว้ มาถึงปีพ.ศ.2488 ญี่ปุ่นก็เข้ามายึดครองบังคับให้พระเจ้าเบาได้สละราชสมบัติ ต่อมาเมืองเว้ได้กลายเป็นส่วนหนึ่งของเวียดนามใต้ ตามการแบ่งประเทศออกเป็น 2 ส่วน และได้เสื่อมสลายลงภายใต้การปกครองของโงดินห์เซียม เมืองเว้ดึงดูดนักท่องเที่ยวเพราะมีแหล่งประวัติศาสตร์ วัฒนธรรมเสน่ห์ที่ไร้กาลเวลาของสถาปัตยกรรมที่ล้ำค่ามีแบบฉบับของตนเอง และยังมีความงามตามธรรมชาติบนฝั่งแม่น้ำหอมด้วย โดยนำท่านเดินทาง **ผ่านเส้นทางหายเวิน** ก่อสร้างโดยเอกชนจากญี่ปุ่นและรัฐบาลฝรั่งเศสเป็นผู้ลงทุนด้านงบประมาณระยะทาง 108 กม. ที่เลียบชายฝั่งทะเล ผ่านภูเขา ท้องทุ่งและชนบท และตลอดโมเมนต์ที่ขุดลอดได้ภูเขาที่ยาวที่สุดในเอเชียตะวันออกเฉียงใต้ มีความยาว 6.28 กม. เพื่อเชื่อมระหว่างเมืองดานังกับเมืองเว้ นำท่านเดินทางสู่ **พระราชวังเว้** ที่สร้างขึ้นในสมัยพระเจ้ายาหลง ใช้เป็นที่รับรองเชื้อพระวงศ์ระดับสูงและนักการทูตต่างประเทศ สถานที่จัดงานฉลองสำคัญ ตกแต่งอย่างวิจิตรสวยงาม เพดาน เสา คาน ผนังตกแต่งด้วยน้ำมันครั้งสีแดงและลวดลายสีทอง มีตำหนักหลายหลัง อุทยานวัด ศาลเจ้าของจักรพรรดิราชวงศ์เวียน จากนั้นนำท่านเพลิดเพลินกับการช้อปปิ้งที่ **ตลาดดองบา** ตลาดในร่มแห่งเมืองเว้ตั้งอยู่ติดริมแม่น้ำหอม มี 2 ชั้น ขายทั้งสินค้าของที่ระลึกต่างๆ และของใช้ประจำวัน ซึ่งจะเห็นชาวเวียดนามมาจับจ่ายซื้อของกันอย่างคึกคัก

**ค่ำ รับประทานอาหารค่ำ ณ ภัตตาคาร พร้อมชมการแสดงดนตรีพื้นเมือง**

หลังอาหารค่านำท่าน **ล่องเรือมังกรชมแม่น้ำหอม** แหล่งกำเนิดของแม่น้ำหอมมาจากบริเวณต้นน้ำที่อุดมไปด้วยดอกไม้ป่าที่ส่งกลิ่นหอม เป็นแม่น้ำสายสั้นๆ บนเรือทางจะได้ชมการแสดงดนตรีพื้นบ้าน และนักร้องชาวเวียดนามที่จะมาขับกล่อมบทเพลงให้ท่านได้สนุกสนาน (ใช้เวลาล่องเรือโดยประมาณ 45-60 นาที)



เดินทางเข้าสู่ที่พัก ณ NEW STAR HUE HOTEL / THANH LICH HOTEL ระดับ 3 ดาว หรือระดับเทียบเท่า



**วันที่สอง** วัดเทียนมู่ – สุสานจักรพรรดิไคดิงห์ – หมู่บ้านแกะสลัก - ฮอยอัน – สะพานญี่ปุ่น - บ้านเลขที่ 101 – ดานัง

**เช้า** **รับประทานอาหารเช้า ณ ห้องอาหารของโรงแรม**

นำท่านสู่ **วัดเทียนมู่** ภายในมีเจดีย์ทรงแปดเหลี่ยม 7 ชั้น แต่ละชั้นหมายถึงชาติภพต่างๆ ของพระพุทธเจ้า มีรูปปั้นเทพเจ้า 6 องค์คอยปกป้องเจดีย์แห่งนี้ ภายในเจดีย์มีพระสังกัจจายน์ปิดทองพระพักตร์อ้อมเอียบกับพระพุทธอีกสามองค์อยู่ในตู้กระจก จากนั้นนำท่านชม **สุสานจักรพรรดิไคดิงห์** เป็นเพียงสุสานเดียวที่มีการผสมผสานระหว่างสถาปัตยกรรมตะวันออกเข้ากับสถาปัตยกรรมตะวันตก ด้วยทรงเป็นจักรพรรดิในราชวงศ์เหวียน พระองค์เดียวที่ได้เดินทางไปประเทศฝรั่งเศส สุสานแห่งนี้สร้างด้วยคอนกรีตเสริมเหล็กอย่างดี โดยใช้เวลาก่อสร้างนานถึง 11 ปี พระเจ้าไคดิงห์เป็นพระบิดาบุญธรรมของพระเจ้าเบ้าได้ ทรงครองราชย์อยู่ 9 ปี ในยุคที่ฝรั่งเศสเข้ามาปกครอง ภายในมีการตกแต่งอย่างสวยงามด้วยการใช้กระเบื้องสีปูพื้นจิตรกรรมฝาผนังภาพมังกรในม่านเมฆขนาดใหญ่ที่วาดโดยใช้ศิลปินที่เขียนภาพด้วยเท้า ประดับอยู่บนเพดาน กลางห้องโถง ส่วนทางซ้ายและขวาเป็นภาพเฟรสโกอันเต็มไปด้วยสีสันทัดตกแต่งด้วยการฝังกระจกสีและกระเบื้องนับพันชิ้น แสดงถึงเรื่องราวมากมายของสัตว์ ต้นไม้ และดอกไม้ ตลอดจนรูปปั้นสำริดขนาดเท่าองค์จริงของพระเจ้าไคดิงห์ ซึ่งสร้างที่ฝรั่งเศสในปี พ.ศ. 2465 ตั้งอยู่บนยกพื้นด้านบนของสุสาน



**เที่ยง** **รับประทานอาหารกลางวัน ณ ภัตตาคาร**

เดินทางสู่เมือง **ฮอยอัน** ตั้งอยู่บนฝั่งแม่น้ำทูโบน ใกล้ชายฝั่งทะเล และเป็นท่าเรือเก่าที่เจริญรุ่งเรืองมากในชื่อ ไฟโฝฮอยอันเป็นศูนย์กลางสำคัญของการแลกเปลี่ยนวัฒนธรรมระหว่างตะวันออกกับตะวันตก ต่อมาเมื่อฮอยอันได้รับความเสียหายจากการสู้รบและแม่น้ำตื้นเขิน เมืองท่าจึงไปสร้างขึ้นที่เมืองดานังแทน ทำให้ฮอยอันในปัจจุบันสงบเงียบ มีสภาพบ้านเรือนที่สวยงาม สร้างด้วยไม้มีประตูแกะสลักและห้องโปร่งๆ จนองค์การยูเนสโกและรัฐบาลโปแลนด์ได้ริเริ่มให้ ทูนาทำโครงการบูรณะ เพื่อปกป้องเขตเมืองเก่าและ

อนุสรณ์ทางประวัติศาสตร์ของสถาปัตยกรรมที่ล้ำค่า ระหว่างทางนำท่านชม **หมู่บ้านแกะสลักหินอ่อน** ซึ่งเป็นหมู่บ้านแห่งหนึ่งอยู่ในตัวเมืองดานังที่มีชื่อเสียงโด่งดังไปทั่วโลกในเรื่องงานฝีมือ การแกะสลักหินอ่อน หินหยก ท่านสามารถบันทึกภาพหรือซื้องานแกะสลักเหล่านี้เพื่อเอากลับไปเป็นของฝาก หรือซื้อกลับไปเป็นของประดับในบ้าน จากนั้นนำท่านเดินทางสู่ตัวเมือง โบราณสถานอัน นำท่านชม **สะพานญี่ปุ่น** ที่สร้างโดยชาวญี่ปุ่น เป็นรูปทรงโค้ง มีหลังคามุงกระเบื้องสีเขียวและเหลืองเป็นลอนคลื่น ตรงกลางสะพานมีเจดีย์ทรงสี่เหลี่ยมจัตุรัส ซึ่งสร้างเชื่อมเขตชาวญี่ปุ่น กับชาวจีน ชม **จั๊วฟุกเกี้ยน** บ้านประจำตระกูลที่สร้างขึ้นเมื่อพ.ศ.2335 อยู่บนถนนตรันฟู เป็นที่พบปะของผู้คนที่อพยพมาจากฟุกเกี้ยนที่มีเชื้อเดียวกัน นำท่านเดินทางสู่ **บ้านเลขที่ 101** ถนนเหวียนไท้ออก หน้าบ้านติดถนนสายหนึ่ง หลังบ้านไปจรดถนนอีกสายหนึ่ง เป็นสถาปัตยกรรมที่สวยงามแบบเฉพาะของฮอยอัน สร้างด้วยไม้ 2 ชั้น ด้วยความประณีต ด้านหน้าจะทำเป็นร้านบุติก ด้านหลังเป็นที่เก็บสินค้า ภายในเป็นที่อยู่อาศัย มีลาดเปิดโล่งเห็นท้องฟ้า และมีเฉลียงเชื่อมต่อส่วนที่พักอาศัยหลายส่วน รูปแบบของหลังคาทรงกระดองปู จากนั้นอิสระให้ท่านเดินชมเมือง ชื่อของที่ระลึก ร้านค้าขายของที่ระลึกก็จะตั้งอยู่ในบ้านโบราณ ยิ่งเดินชมเมืองก็จะรู้สึกว่ามีเสน่ห์มาก บ้านเก่าโบราณมีลักษณะเฉพาะ รวมไปถึงได้รับอิทธิพลจากจีนและญี่ปุ่น ซึ่งได้รับการอนุรักษ์ไว้เป็นอย่างดี ผสมผสานกันอย่างน่าตื่นตาทั้งบ้านเรือน วิวอาคาร เจดีย์ ศาลาประชุมชม ศาลเจ้า บ้านประจำตระกูล และร้านค้าต่างๆ

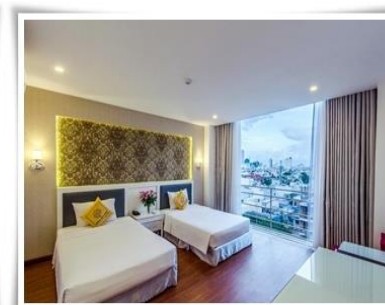


**ค่ำ**

**รับประทานอาหารค่ำ ณ ภัตตาคาร**

หลังอาหารค่านำท่านเดินทางสู่ เมือง ดานัง เป็นเมืองใหญ่อันดับสี่ของเวียดนามซึ่งเติบโตอย่างรวดเร็วทั้งขนาดและความสำคัญซึ่งตั้งอยู่ระหว่างชายฝั่งทะเลและที่ราบสูงตอนกลางของเวียดนาม

**นำท่านเดินทางเข้าสู่ที่พัก ณ GALAVINA HOTEL ระดับ 3 ดาว หรือระดับเทียบเท่า**



**(โรงแรมที่ดานังส่วนใหญ่ไม่ค่อยมีห้องTRIPLEจะใช้ห้องเป็นTWINและเพิ่มเตียงเสริมแทน)**

**วันที่สาม** บานาฮิล(นั่งกระเช้าไฟขึ้น-ลง) - Fantasy Park - สะพานแห่งความรัก สะพานมังกร - ดานัง

## เช้า

### รับประทานอาหารเช้า ณ ห้องอาหารของโรงแรม

นำท่านนั่งกระเช้าสู่ **บานาฮิลล์** คัมด้าไปกับวิวทิวทัศน์ของเมืองบนความสูงถึง 5,810 เมตร กระเช้าบานาฮิลล์เป็นกระเช้าลอยฟ้ารางเดี่ยวแบบไม่หยุดจอดเป็นระยะทางที่ยาวที่สุดในโลก ได้รับการบันทึกจากกินเนสบุ๊กเมื่อวันที่ 9 มีนาคม ค.ศ.2009 (ใช้เวลาประมาณ 15 นาที) ขึ้นไปถึงสถานีเฟรนช์ฮิลล์อันเก่าแก่ของบานาฮิลล์รีสอร์ท และได้ชื่นชมกับสุดยอดวิวทิวทัศน์ในแบบพาโนรามาในวันที่อากาศสดใส บานาฮิลล์ เป็นรีสอร์ทและสถานที่พักผ่อนหย่อนใจ ตั้งอยู่ทางตะวันตกของดานัง ซึ่งการท่องเที่ยวของเวียดนามได้โฆษณาว่าบานาฮิลล์คือ ดาลัดแห่งเมืองดานัง ถูกค้นพบโดยชาวฝรั่งเศสเมื่อสมัยที่ฝรั่งเศสเป็นเจ้าของอาณานิคม จึงได้มีการสร้างถนนขึ้นไปบนภูเขา สร้างที่พัก สิ่งอำนวยความสะดวกต่างๆ เพื่อใช้เป็นที่พักผ่อน เนื่องจากที่นี่มีอากาศหนาวเย็นตลอดทั้งปี อุณหภูมิเฉลี่ยทั้งปี ประมาณ 17 องศาเซลเซียสเท่านั้น



## เที่ยง

### รับประทานอาหารกลางวัน ณ ภัตตาคารบานาฮิลล์ (อาหารแบบบุฟเฟ่ต์)

จากนั้นนำท่านเดินทางสู่ **สวนสนุก FANTASY PARK** ซึ่งมีเครื่องเล่นหลากหลายรูปแบบ เช่น ทำทาย ความมันส์ของหนัง 4D ระทึกขวัญกับบ้านผีสิง เกมสัสนุกๆ เครื่องเล่นเบาๆ รถไฟเหาะ หรือจะเลือกช้อปปิ้งของที่ระลึกของสวนสนุก ได้เวลานำท่านนั่งกระเช้ากลับสู่ดานัง สมควรแก่เวลานำท่านนั่งกระเช้าลงสู่ด้านล่าง

## ค่ำ

### รับประทานอาหารค่ำ ณ ภัตตาคาร

หลังอาหารค่ำนั้นนำท่านชม **สะพานมังกร (DRAGON BRIDGE)** อีกหนึ่งที่เที่ยวแห่งใหม่ สะพานที่มีที่มีความยาว 666 เมตร ความกว้างเท่าถนน 6 เลน ด้วยงบประมาณราคาเกือบ 1.5 ล้านล้านดอง เชื่อมต่อสองฟากฝั่งของแม่น้ำฮัน เปิดให้บริการเมื่อ 29 มีนาคม พ.ศ. 2556 เนื่องในโอกาสฉลองครบรอบ 38 ปี แห่งอิสรภาพของเมืองดานัง ซึ่งสะพานมังกรแห่งนี้เป็น LANDMARK แห่งใหม่ของเมืองดานัง ซึ่งมีรูปปั้นที่มีหัวเป็นมังกรและหางเป็นปลา ฟันน้ำ คล้ายๆ ลิงคอปรี (**วันเสาร์-อาทิตย์เวลา 3 ทุ่ม มังกรจะฟันน้ำ และฟันไฟเป็นเวลา 5 นาที**)

ถึงเวลานำท่านเข้าสู่ที่พัก **GALAVINA HOTEL** ระดับ 3 ดาว หรือระดับเทียบเท่า

(โรงแรมที่ดานังส่วนใหญ่ไม่ค่อยมีห้องTRIPLEจะใช้ห้องเป็นTWINและเพิ่มเตียงเสริมแทน)

## วันที่สี่

ดานัง - หาดหมีเคว – วัดหลินอิ่ง – ตลาดฮาน ดานัง - สนามบินดานัง – กรุงเทพฯ

## เช้า

### รับประทานอาหารเช้า ณ ห้องอาหารของโรงแรม

นำท่านเดินทางสู่ **หาดหมีเคว** เป็นหาดที่มีชื่อเสียงที่สุดในเมืองดานัง เนื่องจากมีหาดทรายขาวทอดยาวและน้ำทะเลใสสวยงาม ชายหาดนี้ได้รับความสนใจไปทั่วโลกในช่วงสงครามเวียดนาม เมื่อทหาร

อเมริกันใช้เป็นพื้นที่พักผ่อนหย่อนใจ และเรียกหาดีว่าหาดไชน่า หลังจากสงครามสิ้นสุดลง ชายหาดนี้ก็เป็นที่ยอมรับในหมู่นักท่องเที่ยวและนักท่องเที่ยว และมีรีสอร์ทหรูผุดขึ้นหลายแห่ง ซึ่งริมหาดก็จะมีเรือกระดิงของชาวบ้านที่ทำประมงแถวๆนี้ลอยล้าอยู่ อีสาระให้ท่านได้ถ่ายรูปเก็บภาพความประทับใจ นำท่านเดินทางสู่ **วัดหลินอึ้ง** นมัสการเจ้าแม่กวนอิมหลินอึ้งแกะสลักด้วยหินอ่อนสูงใหญ่ยืนโดดเด่นสูงที่สุดในเวียดนาม ซึ่งมีทำเลที่ตั้งดี หันหน้าออกสู่ทะเลและด้านหลังชนภูเขา ตั้งอยู่บนฐานดอกบัวสง่างาม ชาวประมงนิยมไปกราบไหว้ขอพรให้ช่วยปกป้องรักษา หลินอึ้งมีความหมายว่าสมปรารถนาทุกประการ ตั้งอยู่บนชายหาดบ้ายบูต ในลานวัดมีพระอรหันต์ 18 องค์เป็นหินอ่อนแกะสลักที่มีเอกลักษณ์ท่าทางที่ถ่ายทอดอารมณ์ทุกอย่างของมนุษย์ซึ่งแฝงไว้ด้วยคติธรรมอย่างลึกซึ้ง

เดินทางสู่ **ตลาดฮาน** ตลาดสดของเมืองดานัง ตั้งอยู่ริมแม่น้ำฮาน ไม่ไกลจากสะพานข้ามแม่น้ำ ด้านหน้าตลาดมีประติมากรรมริมแม่น้ำเป็นรูปปั้นหญิงสาวงาม มีทั้งของสดและของที่ระลึกให้เลือกซื้อ สมควรแก่เวลานำท่านเดินทางสู่ **สนามบินดานัง**

13.35น เห็นฟ้าสู่กรุงเทพฯ โดยสายการบินแอร์ บางกอกแอร์เวย์ เที่ยวบินที่ PG948 (บริการอาหารและเครื่องดื่มบนเครื่อง)

15.15น เดินทางถึง ท่าอากาศยานสุวรรณภูมิ กรุงเทพฯ โดยสวัสดิภาพ

\*\*\*\*\*หมายเหตุ โปรแกรมอาจมีการเปลี่ยนแปลงตามความเหมาะสม\*\*\*\*\*

\*\* หากท่านที่ต้องออกตัวภายใน (เครื่องบิน, รถทัวร์, รถไฟ) กรุณาสอบถามที่เจ้าหน้าที่ทุกครั้งก่อนทำการ ออก ตัว เนื่องจากสายการบินอาจมีการปรับเปลี่ยนไฟล์ท หรือ เวลาบิน โดยไม่ได้แจ้งให้ทราบล่วงหน้า \*\*

\*\*\* ขอบพระคุณทุกท่านที่ใช้บริการ \*\*\*

### อัตราค่าบริการ

กำหนดการเดินทาง	ผู้ใหญ่ ห้องละ 2-3 ท่าน	1 เด็ก 2 ผู้ใหญ่ เด็กมี เตียง (เด็กอายุต่ำกว่า12ปี)	1 เด็ก 2 ผู้ใหญ่ เด็กไม่มีเตียง (เด็กอายุต่ำกว่า12ปี)	พักเดี่ยว เพิ่ม	ราคาทัวร์ ไม่รวมตัว เครื่องบิน
24 – 27 สิงหาคม 2560	13,900	13,900	13,900	3,500	8,900
14 – 17 กันยายน 2560	13,900	13,900	13,900	3,500	8,900
28 ก.ย. – 01 ต.ค.2560	13,900	13,900	13,900	3,500	8,900

\*\* ราคาเด็กอายุไม่เกิน 2 ปี 3,900 บาท\*\*

\*\*\*ค่าบริการข้างต้น ยังไม่รวมค่าทิปคนขับรถ มัคคุเทศก์ท้องถิ่น

ท่านละ 500 บาท /ทริป/ต่อท่าน\*\*\*

ในกรณียกเลิกการเดินทาง ต้องยกเลิก 30 วันก่อนการเดินทางเท่านั้น ไม่เช่นนั้นทางบริษัทจะไม่คืนมัดจำไม่ว่าด้วยกรณีใดๆทั้งสิ้น เพราะว่าทางบริษัทได้ทำการจ่ายค่าตัวไปให้การสายการบินเรียบร้อยแล้ว โปรดอ่านข้อความให้ถี่ถ้วนก่อนการจองทัวร์ทุกครั้ง เพื่อประโยชน์แก่ตัวท่านเอง

การเดินทางในแต่ละครั้งจะต้องมีผู้โดยสารจำนวน 15 ท่านขึ้นไป ถ้าผู้โดยสารไม่ครบจำนวนดังกล่าว บริษัทฯ ขอสงวนสิทธิ์ในการเลื่อนการเดินทาง หรือเปลี่ยนแปลงราคา

**หมายเหตุ** **ตัวเมื่อออกแล้ว ไม่สามารถคืนได้ อันเนื่องจากเงื่อนไขของสายการบิน**

### อัตราค่าบริการนี้รวม

- ✓ ค่าตัวเครื่องบินไป-กลับ พร้อมคณะ
- ✓ ค่าภาษีสนามบินทุกแห่งที่มี
- ✓ ค่าน้ำหนักกระเป๋าสัมภาระท่านละไม่เกิน 20 กก.
- ✓ ค่ารถรับ-ส่ง และนำเที่ยวตามรายการ
- ✓ ค่าที่พักตามที่ระบุในรายการ พักห้องละ 2 ท่านหรือ 3 ท่าน
- ✓ ค่าเข้าชมสถานที่ต่างๆ ตามรายการ
- ✓ ค่าอาหารตามมื้อที่ระบุในรายการ
- ✓ ค่าจ้างมัคคุเทศก์คอยบริการตลอดการเดินทาง
- ✓ ค่าประกันอุบัติเหตุระหว่างเดินทาง วงเงินท่านละ 1,000,000 บาท (เงื่อนไขตามกรมธรรม์)

### อัตราค่าบริการนี้ไม่รวม

- ✗ ค่าใช้จ่ายส่วนตัวนอกเหนือจากรายการที่ระบุ เช่น ค่าทำหนังสือเดินทาง ค่าโทรศัพท์ ค่าโทรศัพท์ทางไกล ค่าอินเทอร์เน็ต ค่าซักรีด มินิบาร์ในห้อง รวมถึงค่าอาหารและเครื่องดื่มที่สั่งเพิ่มนอกเหนือรายการ (กรุณาสอบถามจากหัวหน้าทัวร์ก่อนการใช้บริการ)
- ✗ ค่าทิปคนขับรถ หัวหน้าทัวร์ และมีคฤเทศก์ท้องถิ่น ท่านละ 500บาท/ทริป/ต่อท่าน
- ✗ ค่าภาษีมูลค่าเพิ่ม 7% และภาษีหัก ณ ที่จ่าย 3%

### เงื่อนไขการชำระค่าบริการ

- นักท่องเที่ยวหรือเอเจนซี่ต้องชำระเงินมัดจำเป็นเงินจำนวน 5,000 บาทต่อท่านเพื่อสำรองที่นั่ง  
ธนาคาร ไทยพาณิชย์ (สาขา หนึ่งพัน)  
ชื่อบัญชี นายโสภส ศิริวัลลภ  
เลขที่บัญชี 175-239584-6 (ออมทรัพย์)
- แฟกซ์สลิปโอนเงินมาที่บริษัทฯ แฟกซ์ 02-3619689 พร้อมส่งสำเนาหน้าหนังสือเดินทาง ที่มีอายุการใช้งานเหลือไม่ต่ำกว่า 6 เดือน

- นักท่องเที่ยวหรือเอเจนซี่ต้องชำระเงินค่าบริการส่วนที่เหลือทั้งหมดก่อนวันเดินทางอย่างน้อย 21 วัน กรณีนักท่องเที่ยวหรือเอเจนซี่ไม่ชำระเงิน หรือชำระเงินไม่ครบภายในกำหนด รวมถึงกรณีเช็คของท่านถูกปฏิเสธการจ่ายเงินไม่ว่ากรณีใดๆ ให้ถือว่านักท่องเที่ยวสละสิทธิการเดินทางในทัวร์นั้นๆ
- การติดต่อใดๆ กับทางบริษัทเช่น แฟกซ์ อีเมล หรือจดหมายฯ ต้องทำในวันเวลาทำการของทางบริษัท ดังนี้ วันจันทร์ ถึงศุกร์ เวลา 9.00 น. – 18.00 น. และวันเสาร์ เวลา 9.00 น. – 14.00 น. นอกจากวันเวลาดังกล่าวและวันหยุดนักขัตฤกษ์ ที่รัฐบาลประกาศในปีนั้นๆถือว่าเป็นวันหยุดทำการของทางบริษัท

### **กรณียกเลิก**

- กรณีที่นักท่องเที่ยวหรือเอเจนซี่ต้องการขอยกเลิกการเดินทาง หรือเลื่อนการเดินทาง นักท่องเที่ยวหรือเอเจนซี่ (ผู้มีชื่อในเอกสารการจอง) จะต้องแฟกซ์ อีเมล หรือเดินทางมาเซ็นเอกสารการยกเลิกที่บริษัทอย่างใดอย่างหนึ่งเพื่อแจ้งยกเลิกการจองกับทางบริษัทเป็นลายลักษณ์อักษรทางบริษัทไม่รับยกเลิกการจองผ่านทางโทรศัพท์ไม่ว่ากรณีใดๆ
- กรณีนักท่องเที่ยวหรือเอเจนซี่ต้องการขอรับเงินค่าบริการคืน นักท่องเที่ยวหรือเอเจนซี่ (ผู้มีชื่อในเอกสารการจอง) จะต้องแฟกซ์ อีเมล หรือเดินทางมาเซ็นเอกสารขอรับเงินคืนที่บริษัทอย่างใดอย่างหนึ่งเพื่อทำเรื่องขอรับเงินค่าบริการคืน โดยแนบหนังสือมอบอำนาจพร้อมหลักฐานประกอบการมอบอำนาจ หลักฐานการชำระค่าบริการต่างๆ และหน้าสมุดบัญชีธนาคารที่ต้องการให้นำเงินเข้าให้ครบถ้วน โดยมีเงื่อนไขการคืนเงินค่าบริการดังนี้
  - ยกเลิกก่อนวันเดินทางไม่น้อยกว่า 30 วัน คืนเงินค่าบริการร้อยละ 100 ของค่าบริการที่ชำระแล้ว
  - ยกเลิกก่อนวันเดินทางไม่น้อยกว่า 15 วัน คืนเงินค่าบริการร้อยละ 50 ของค่าบริการที่ชำระแล้ว
  - ยกเลิกก่อนวันเดินทางน้อยกว่า 15 วัน ไม่คืนเงินค่าบริการที่ชำระแล้วทั้งหมด
 ทั้งนี้ ทางบริษัทจะหักค่าใช้จ่ายที่ได้จ่ายจริงจากค่าบริการที่ชำระแล้วเนื่องในการเตรียมการจัดการนำเที่ยวให้แก่ นักท่องเที่ยว เช่น การสำรองที่นั่งตัวเครื่องบิน การจองที่พัก ฯลฯ
- **การเดินทางที่ต้องการันตีมัดจำหรือซื้อขาดแบบมีเงื่อนไข หรือเที่ยวบินเหมาลำ CHARTER FLIGHT หรือ EXTRA FLIGHT กับสายการบิน หรือผ่านตัวแทนในประเทศหรือต่างประเทศ จะไม่มีการคืนเงินมัดจำหรือค่าบริการทั้งหมด**
- การติดต่อใดๆ กับทางบริษัทเช่น แฟกซ์ อีเมล หรือจดหมายฯ ต้องทำในวันเวลาทำการของทางบริษัท ดังนี้ วันจันทร์ ถึงศุกร์ เวลา 9.00 น. – 18.00 น. และวันเสาร์ เวลา 9.00 น. – 14.00 น. นอกจากวันเวลาดังกล่าวและวันหยุดนักขัตฤกษ์ ที่รัฐบาลประกาศในปีนั้นๆถือว่าเป็นวันหยุดทำการของทางบริษัท
- ทางบริษัทขอสงวนสิทธิ์ในการยกเลิกการเดินทางกรณีมีนักท่องเที่ยวเดินทางไม่ถึง 15 คน

### **เงื่อนไขและข้อกำหนดอื่นๆ**

- ทัวร์นี้สำหรับผู้มีวัตถุประสงค์เพื่อการท่องเที่ยวเท่านั้น
- ทัวร์นี้เป็นทัวร์แบบเหมา หากท่านไม่ได้ร่วมเดินทางหรือใช้บริการตามที่ระบุไว้ในรายการไม่ว่าบางส่วนหรือทั้งหมด หรือถูกปฏิเสธการเข้า-ออกเมืองด้วยเหตุผลใดๆ ทางบริษัทจะไม่คืนเงินค่าบริการไม่ว่าบางส่วนหรือทั้งหมดให้แก่ท่าน



- ทางบริษัทขอสงวนสิทธิ์ในการยกเลิกการเดินทางในกรณีที่มือนักท่องเที่ยวร่วมเดินทางน้อยกว่า 15 ท่าน โดยจะแจ้งให้นักท่องเที่ยวหรือเอเจนซี่ทราบล่วงหน้าอย่างน้อย 7 วันก่อนการเดินทางสำหรับประเทศที่ไม่มีวีซ่า และอย่างน้อย 10 วันก่อนการเดินทางสำหรับประเทศที่มีวีซ่า แต่หากทางนักท่องเที่ยวทุกท่านยินดีที่จะชำระค่าบริการเพิ่มจากการที่มีนักท่องเที่ยวร่วมเดินทางน้อยกว่าที่ทางบริษัทกำหนดเพื่อให้คณะเดินทางได้ ทางเรายินดีที่จะให้บริการต่อไป
- ทางบริษัทขอสงวนสิทธิ์ไม่รับผิดชอบค่าเสียหายจากความผิดพลาดในการสะกดชื่อ นามสกุล คำนำหน้าชื่อ เลขที่หนังสือเดินทางและอื่นๆ เพื่อใช้ในการจองตั๋วเครื่องบิน ในกรณีที่นักท่องเที่ยวหรือเอเจนซี่มิได้ส่งหน้าหนังสือเดินทางให้กับทางบริษัทพร้อมการชำระเงินมัดจำ
- ทางบริษัทขอสงวนสิทธิ์ในการเปลี่ยนแปลงรายการการเดินทางตามความเหมาะสมเพื่อให้สอดคล้องกับสถานการณ์ภูมิอากาศ และเวลา ณ วันที่เดินทางจริงของประเทศที่เดินทาง ทั้งนี้บริษัทจะคำนึงถึงความปลอดภัยของนักท่องเที่ยวส่วนใหญ่เป็นสำคัญ
- ทางบริษัทขอสงวนสิทธิ์ไม่รับผิดชอบใดๆ ต่อความเสียหายหรือค่าใช้จ่ายใดๆ ที่เพิ่มขึ้นของนักท่องเที่ยวที่มีได้เกิดจากความผิดของทางบริษัท เช่น ภัยธรรมชาติ การจลาจล การนัดหยุดงาน การปฏิวัติ อุบัติเหตุ ความเจ็บป่วย ความสูญหายหรือเสียหายของสัมภาระ ความล่าช้า เปลี่ยนแปลง หรือการบริการของสายการบิน เหตุสุดวิสัยอื่น เป็นต้น
- อัตราค่าบริการนี้คำนวณจากอัตราแลกเปลี่ยนเงินตราต่างประเทศ ณ วันที่ทางบริษัทเสนอราคา ดังนั้น ทางบริษัทขอสงวนสิทธิ์ในการปรับราคาค่าบริการเพิ่มขึ้น ในกรณีที่มีการเปลี่ยนแปลงอัตราแลกเปลี่ยนเงินตราต่างประเทศ ค่าตัวเครื่องบิน ค่าภาษีเชื้อเพลิง ค่าประกันภัยสายการบิน การเปลี่ยนแปลงเที่ยวบินฯลฯ
- มัคคุเทศก์ พนักงาน หรือตัวแทนของทางบริษัท ไม่มีอำนาจในการให้คำสัญญาใดๆ แทนบริษัท เว้นแต่มีเอกสารลงนามโดยผู้มีอำนาจของบริษัทกำกับเท่านั้น

## ข้อแนะนำก่อนการเดินทาง

- กรูณาแยกของเหลว เจล สเปรย์ ที่จะนำติดตัวขึ้นเครื่องบิน ต้องมีขนาดบรรจุภัณฑ์ไม่เกิน 100 มิลลิลิตรต่อชิ้น และรวมกันทุกชิ้นไม่เกิน 1,000 มิลลิลิตร โดยแยกใส่ถุงพลาสติกใสซึ่งมีซิปล็อคปิดสนิท และสามารถนำออกมาให้เจ้าหน้าที่ตรวจได้อย่างสะดวก ณ จุดเอ็กซ์เรย์ อนุญาตให้ถือได้ท่านละ 1 ใบเท่านั้น ถ้าสิ่งของดังกล่าวมีขนาดบรรจุภัณฑ์มากกว่าที่กำหนดจะต้องใส่กระเป๋าใบใหญ่และฝากเจ้าหน้าที่โหลดใต้ท้องเครื่องบินเท่านั้น
- สิ่งของที่มีลักษณะคล้ายกับอาวุธ เช่น กรรไกรตัดเล็บ มีดพก แหวน อุปกรณ์กีฬา จะต้องใส่กระเป๋าใบใหญ่และฝากเจ้าหน้าที่โหลดใต้ท้องเครื่องบินเท่านั้น
- IATA ได้กำหนดมาตรการเกี่ยวกับการนำแบตเตอรี่สำรองขึ้นไปบนเครื่องบินดังนี้
  - ▶ แบตเตอรี่สำรองสามารถนำใส่กระเป๋าติดตัวถือขึ้นเครื่องบินได้ในจำนวนและปริมาณที่จำกัด ได้แก่
    - ▶ แบตเตอรี่สำรองที่มีความจุไฟฟ้าน้อยกว่า 20,000 MAH หรือน้อยกว่า 100 WH สามารถนำขึ้นเครื่องได้ไม่มีการจำกัดจำนวน
    - ▶ แบตเตอรี่สำรองที่มีความจุไฟฟ้า 20,000 - 32,000 MAH หรือ 100-160 WH สามารถนำขึ้นเครื่องได้ไม่เกินคนละ 2 ก้อน
    - ▶ แบตเตอรี่สำรองที่มีความจุไฟฟ้ามากกว่า 32,000 MAH หรือ 160 WH ห้ามนำขึ้นเครื่องในทุกกรณี
- ห้ามนำแบตเตอรี่สำรองใส่กระเป๋าเดินทาง โหลดใต้เครื่องในทุกกรณี ให้นำติดตัวขึ้นเครื่องเท่านั้น !!